

# Hraničky - 7102\_018\_05\_41472

## A. OBEC

### Uhelná

<b>Číslo obce PRVKUK</b>	0018
<b>Kód obce PRVKUK</b>	7102_018_05_41472
<b>Kód obce</b>	541214
<b>Číslo ORP (ČSÚ)</b> <b>Název ORP</b>	2062 (7102) Jeseník
<b>Číslo POU</b> <b>Název POU</b>	3921 Javorník



## Členění obce

<b>Úplný kód části obce PRVKUK</b>	<b>Název části obce</b>	<b>Kód části obce PRVKUK</b>	<b>Kód části obce RÚIAN</b>
CZ071.3811.7102.0018.05	Hraničky	41472	414727

## B. CHARAKTERISTIKA OBCE

### B.1 Základní informace o obci

Místní část obce Uhelná Hraničky leží cca 6 km jižně od obce Uhelná. Lokalita Hraničky je osamocená osada složená čistě z rekreačních chlapů.

V Hraničkách žijí 4 obyvatelé s časově omezeným pobytem (rekreantů).

### B.2 Demografický vývoj

<b>Bydlící obyvatelé</b>	<b>Počet bydlících obyvatel</b>						
	<b>2002</b>	<b>2005</b>	<b>2010</b>	<b>2015</b>	<b>2020</b>	<b>2025</b>	<b>2030</b>
trvale bydlící	4	4	4	2	3	3	3
přechodně bydlící	1	1	4	4	4	4	4
<b>celkem</b>	<b>5</b>	<b>5</b>	<b>8</b>	<b>6</b>	<b>7</b>	<b>7</b>	<b>7</b>

## C. VODOVODY

### C.1 Počet obyvatel připojených na vodovod

Počet připojených obyvatel						
2002	2005	2010	2015	2020	2025	2030
0	0	0	0	0	0	0

### C.2 Vodovody – popis stávajícího stavu

#### Potřeba vody z bilance

#### Popis současného zásobování pitnou vodou

V místní části Hraničky není vybudován veřejný vodovod. Obyvatelé jsou zásobeni z místních zdrojů domovních studní.

### C.3 Vodovody – popis návrhového stavu

Vzhledem ke stávajícímu a výhledovému počtu obyvatel se neuvažuje s výstavbou veřejného vodovodu.

#### Vymezení zdrojů povrchových a podzemních vod uvažovaných pro účely úpravy na vodu pitnou

V současné době není uvažováno s žádným zdrojem vody pro úpravu na vodu pitnou.

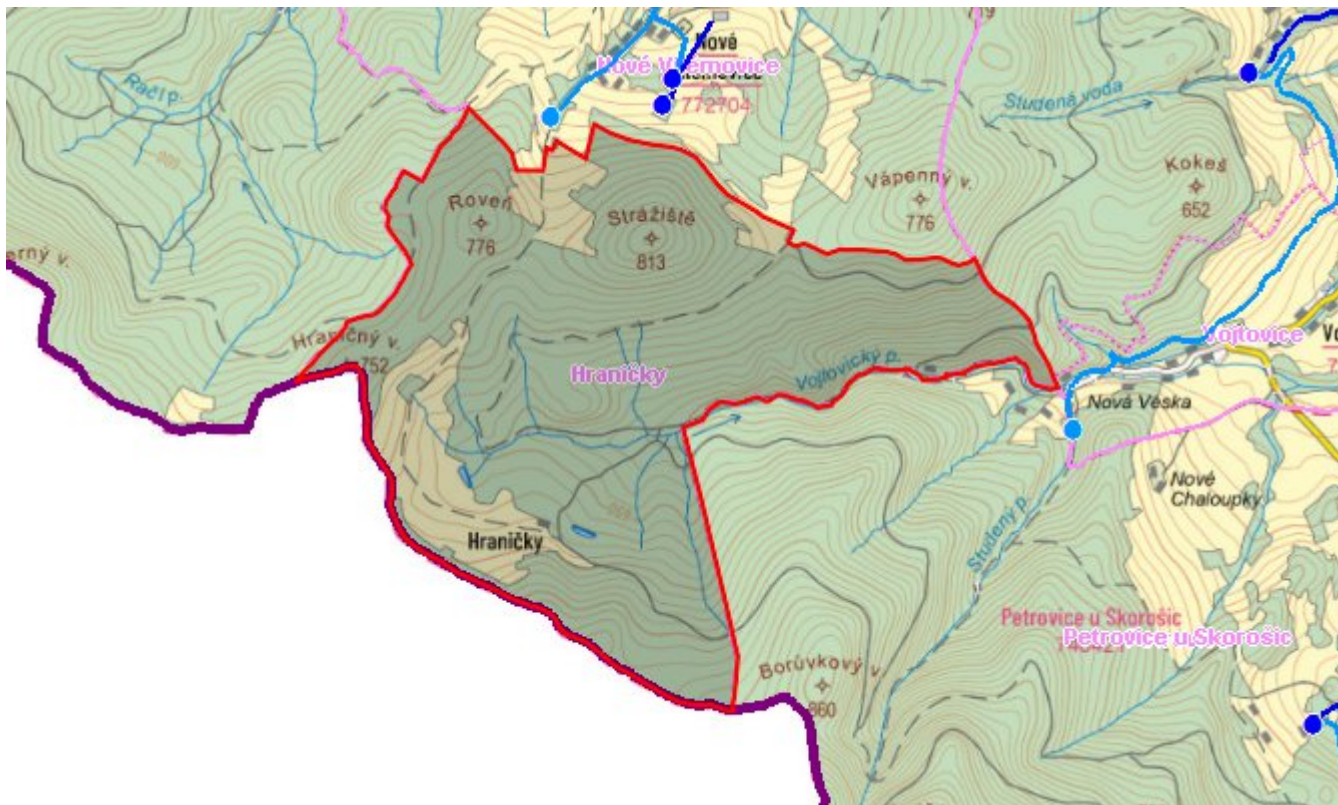
#### Časový harmonogram

V řešeném období nebude probíhat žádná výstavba.

### C.4 Nouzové zásobování vodou za krizové situace

V sídle Hraničky není veřejný vodovod.

## Mapa



## Bodové objekty

Ke kartě nejsou přiřazeny žádné bodové objekty typu vodovod

## D. KANALIZACE A ČOV

### D.1 Počet obyvatel připojených na ČOV

Počet připojených obyvatel						
2002	2005	2010	2015	2020	2025	2030
0	0	0	0	0	0	0

### D.2 Kanalizace – popis stávajícího stavu

#### Základní údaje

#### Významní producenti odpadních vod

V obci není žádný průmyslový závod.

#### Popis současného stavu odkanalizování a čištění OV

Do katastrálního území obce zasahuje ochranné pásmo vodního zdroje.

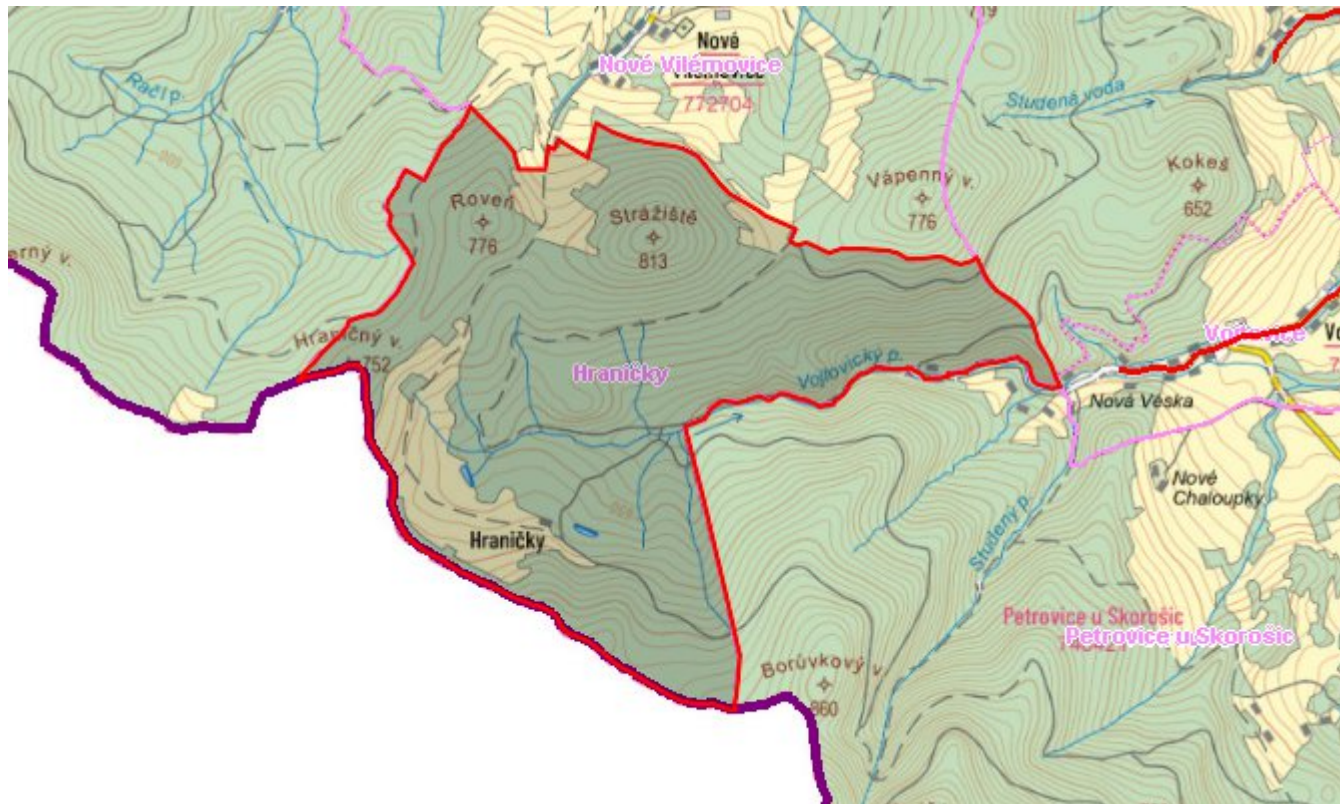
Jde o obec s nízkým počtem trvale žijících obyvatel a rekreačně málo využívanou (4 rekreanti). Není zde vybudována kanalizace, splaškové odpadní vody od obyvatel jsou odváděny do jímek.

## D.3 Kanalizace – popis návrhového stavu

Ve výhledu se nepočítá s výstavbou kanalizace. Splaškové odpadní vody budou i nadále odváděny do jímket s vyvážením na navrhovanou ČOV v Uhelné – Dolní Fořt.

### Časový harmonogram

### Mapa



### Bodové objekty

Ke kartě nejsou přiřazeny žádné bodové objekty typu kanalizace

## E. EKONOMICKÁ ČÁST

Výpočet nákladů na výstavbu vodovodů a kanalizací byl proveden dle metodického pokynu MZe ČR, č.j. 401/2010-15000.

### Předpokládané investiční náklady v letech 2015 - 2030 [tis. Kč]

Typ investice		
Vodovody	Kanalizace	Celkem
0,0	0,0	0,0

# Mapa

