

# Nové Vilémovice - 7102\_018\_06\_17270

## A. OBEC

### Uhelná

Číslo obce PRVKUK	0018
Kód obce PRVKUK	7102_018_06_17270
Kód obce	541214
Číslo ORP (ČSÚ) Název ORP	2062 (7102) Jeseník
Číslo POU Název POU	3921 Javorník



## Členění obce

Úplný kód části obce PRVKUK	Název části obce	Kód části obce PRVKUK	Kód části obce RÚIAN
CZ071.3811.7102.0018.06	Nové Vilémovice	17270	172707

## B. CHARAKTERISTIKA OBCE

### B.1 Základní informace o obci

Místní část obce Uhelná Nové Vilémovice leží ve vzdálenosti 3km proti proudu Lánského potoka. Nové Vilémovice tvoří samostatné sídlo. Zástavba je rozložena podél místní komunikace a Lánského potoka. Zástavba je rozložena ve výškách 650 - 550 m n.m.

V Nových Vilémovicích žije 66 obyvatel s časově omezeným pobytem (rekreantů).

### B.2 Demografický vývoj

Bydlící obyvatelé	Počet bydlících obyvatel						
	2002	2005	2010	2015	2020	2025	2030
trvale bydlící	14	14	14	12	12	11	10
přechodně bydlící	66	68	70	66	66	66	66
<b>celkem</b>	<b>80</b>	<b>82</b>	<b>84</b>	<b>78</b>	<b>78</b>	<b>77</b>	<b>76</b>

## C. VODOVODY

### C.1 Počet obyvatel připojených na vodovod

Počet připojených obyvatel						
2002	2005	2010	2015	2020	2025	2030
0	0	0	11	11	10	9

### C.2 Vodovody – popis stávajícího stavu

#### Potřeba vody z bilance

#### Popis současného zásobování pitnou vodou

V místní části Nové Vilémovice není vybudován veřejný vodovod.

### C.3 Vodovody – popis návrhového stavu

Ve výhledu se předpokládá výstavba veřejného vodovodu z důvodu zájmu občanů o veřejný vodovod. Zdrojem vody bude stávající prameniště, ze kterého je voda dopravována do stávajícího vodojemu 100 m<sup>3</sup>. Z vodojemu vede přírodní řad pro místní farmu. Předpokládá se vybudování řadu z tohoto vodojemu do Nových Vilémovic. V horní části Nových Vilémovic je navržen jímací zářez o vydatnosti 0,1 l/s, který bude zásobovat výše položenou zástavbu a zároveň dodávat vodu přímo do sítě Nových Vilémovic

#### Vymezení zdrojů povrchových a podzemních vod uvažovaných pro účely úpravy na vodu pitnou

Předpokládá se vybudování jímacího zářezu v horní části zástavby.

Jinak není uvažováno s žádným zdrojem vody pro úpravu na vodu pitnou.

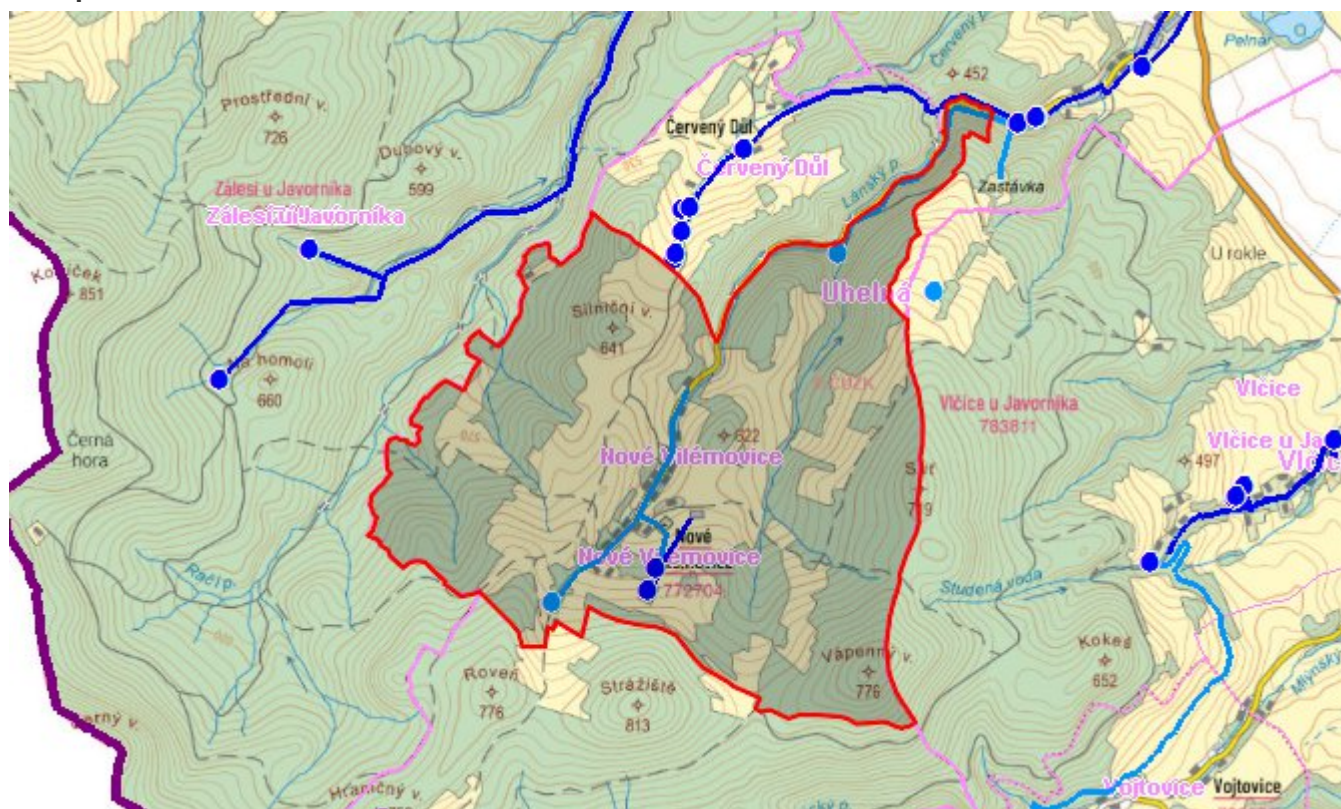
#### Časový harmonogram

Výstavba vodovodu se předpokládá po roce 2030 s ohledem na ekonomické možnosti.

### C.4 Nouzové zásobování vodou za krizové situace

V současné době není v Nových Vilémovicích vybudován veřejný vodovod.

# Mapa



## Bodové objekty

Typ	Stav	Identifikátor	Popis	Objem	Objem - popis	Usnesení
Vodní zdroj	Stav					UR/54/39/2018
Vodní zdroj	Návrh					UR/54/39/2018
Vodojem	Stav					UR/54/39/2018
Vodní zdroj	Návrh					UR/54/39/2018
Vodojem	Stav					UR/54/39/2018
Vodní zdroj	Stav					UR/54/39/2018
Vodní zdroj	Návrh					UR/54/39/2018
Vodní zdroj	Návrh					UR/54/39/2018

## D. KANALIZACE A ČOV

### D.1 Počet obyvatel připojených na ČOV

Počet připojených obyvatel						
2002	2005	2010	2015	2020	2025	2030
0	0	0	0	0	0	0

### D.2 Kanalizace – popis stávajícího stavu

#### Základní údaje

#### Významní producenti odpadních vod

Není zde žádný průmyslový závod.

#### Popis současného stavu odkanalizování a čištění OV

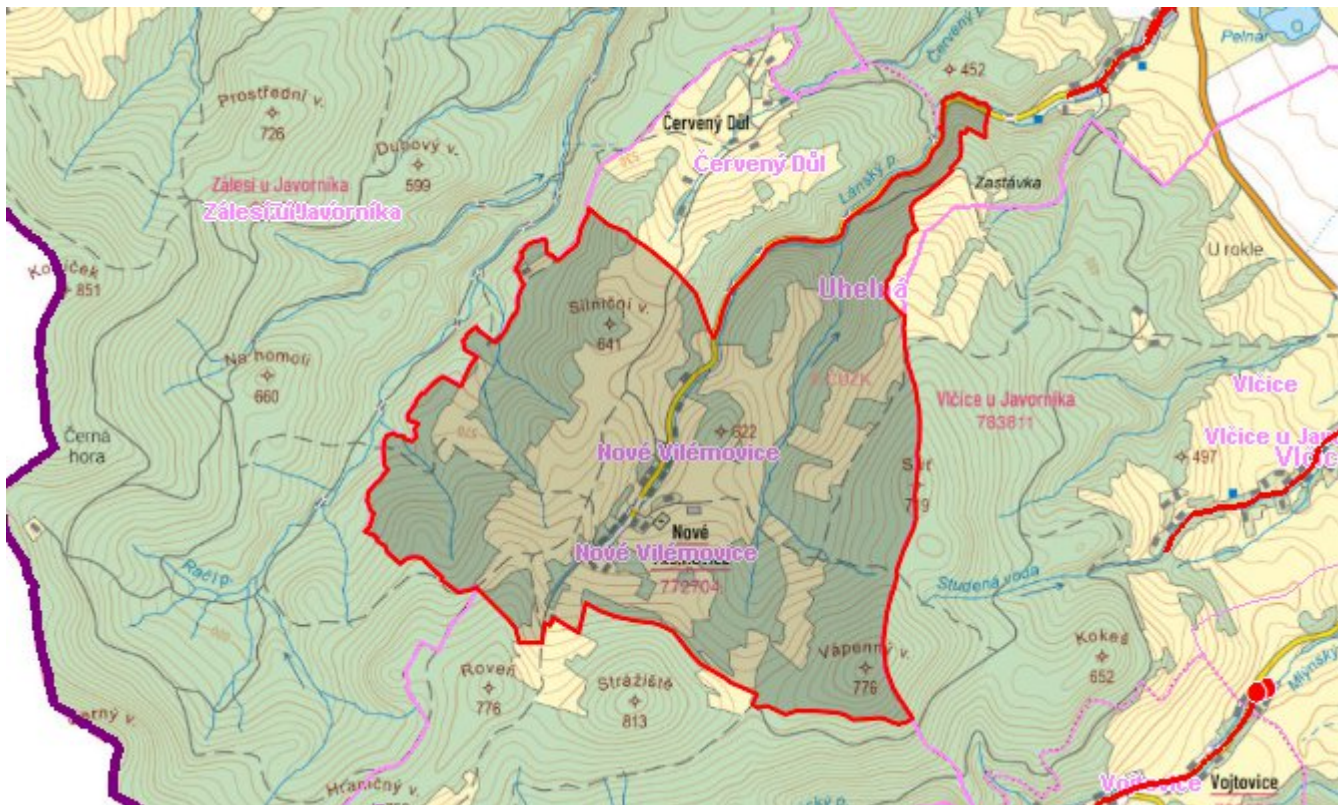
Do katastrálního území obce zasahuje ochranné pásmo vodního zdroje. Žije zde přes 10 obyvatel, přechodně 66 rekreatů. V obci není vybudována kanalizace, splaškové odpadní vody od obyvatel jsou odváděny do jímek. Protéká zde Lánský potok a ten je znečištěn odpadními vodami přepadajícími z jímek.

### D.3 Kanalizace – popis návrhového stavu

Ve výhledu se nepočítá s výstavbou soustavné kanalizace. Je neekonomické propojit splaškovou stoku na kanalizační síť v Uhelné, i když by to podél Lánského potoka bylo možné. Proto splaškové odpadní vody budou i nadále odváděny do jímek s vyvážením a majitelé objektů, které budou produkovat odpadní vody, si postupně do roku 2030 vybudují vlastní domovní ČOV.

#### Časový harmonogram

## Mapa



## Bodové objekty

Ke kartě nejsou přiřazeny žádné bodové objekty typu kanalizace

## E. EKONOMICKÁ ČÁST

Výpočet nákladů na výstavbu vodovodů a kanalizací byl proveden dle metodického pokynu MZe ČR, č.j. 401/2010-15000.

Předpokládané investiční náklady v letech 2015 - 2030 [tis. Kč]

Typ investice		
Vodovody	Kanalizace	Celkem
3 600,0	0,0	3 600,0

# Mapa

