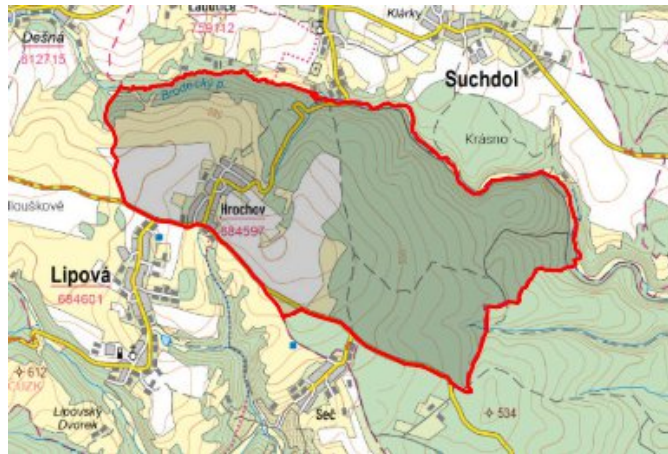


Hrochov - 7103_012_2,_84590

A. OBEC

Lipová

Číslo obce PRVKUK	0012
Kód obce PRVKUK	7103_012_2,_84590
Kód obce	589691
Číslo ORP (ČSÚ) Název ORP	1554 (7103) Konice
Číslo POU Název POU	3123 Konice



Členění obce

Úplný kód části obce PRVKUK	Název části obce	Kód části obce PRVKUK	Kód části obce RÚIAN
CZ071.3709.7103.0012.02	Hrochov	08459	84590

B. CHARAKTERISTIKA OBCE

B.1 Základní informace o obci

Nejstarší písemné zmínky o obci pocházejí z roku 1379. Obec Hrochov leží cca 20 km západoseverozápadně od Prostějova. V obci nenalezneme ani školu, není zde však ani zdravotní středisko, či pošta. Obec má vybudován vodovod a plyn. Do výhledu se v obci neuvažuje s rozvojem obce v podobě bytové výstavby, či podnikatelských aktivit, tyto probíhají individuálně. S ohledem na stávající vývoj v počtu obyvatel se uvažuje se poklesem počtu obyvatel. V obci je postaveno 15 rekreačních chalup s cca 40 dočasně pobývajícími obyvateli – rekreanty. Administrativně spadá obec Hrochov pod správu OÚ Lipová.

B.2 Demografický vývoj

Bydlící obyvatelé	Počet bydlících obyvatel						
	2002	2005	2010	2015	2020	2025	2030
trvale bydlící	205	205	205	185	174	164	153
přechodně bydlící	40	40	40	40	40	40	40
celkem	245	245	245	225	214	204	193

C. VODOVODY

C.1 Počet obyvatel připojených na vodovod

Počet připojených obyvatel						
2002	2005	2010	2015	2020	2025	2030
244	245	245	225	214	204	193

C.2 Vodovody – popis stávajícího stavu

Potřeba vody z bilance

Popis současného zásobování pitnou vodou

Obec má vybudovaný veřejný vodovod, který je součástí skupinového vodovodu Křemeneč. Hlavním zdrojem vody jsou vrty na jímacím území Lipová. V době sucha a nedostatku vydatnosti vodního zdroje Lipová je možné posílení zásobování vodovodní sítě v obci ze skupinového vodovodu, a to přívodem vody do VDJ Lipová 1 x 250 m³, max.hl. 611,00 m n.m. z přívodního řadu PVC DN 100, délky 2 236 m z obce Labutice (řad je zásoben z VDJ Labutice 2 x 50 m³, max.hl. 591,50 m n.m.). Z jímacího území Lipová je přes čerpací stanicí Lipová dopravována voda výtlačným řadem PVC DN 100, délky 1 425 m do VDJ Lipová 1 x 250 m³. Z tohoto VDJ je přívodním řadem PVC DN 100, délky 276 m zásobována rozvodná síť obce Hrochov. Rozvodná síť je provedena jako zaokruhaná s koncovými větvemi a je zásobena v jednom tlakovém pásmu. Rozvodná síť je vybudována z PVC DN 80 – 100, celková délka rozvodné sítě je 1 568 m a je na ni vybudováno 104 domovních vodovodních přípojek na které je napojeno téměř 100 % trvale bydlících obyvatel.

C.3 Vodovody – popis návrhového stavu

Stávající systém zásobování obce pitnou vodou je vyhovující a zůstane zachován i do budoucna.

Vymezení zdrojů povrchových a podzemních vod uvažovaných pro účely úpravy na vodu pitnou

V rámci lokality území Hrochov není uvažován žádný zdroj vody pro účely úpravy na vodu pitnou.

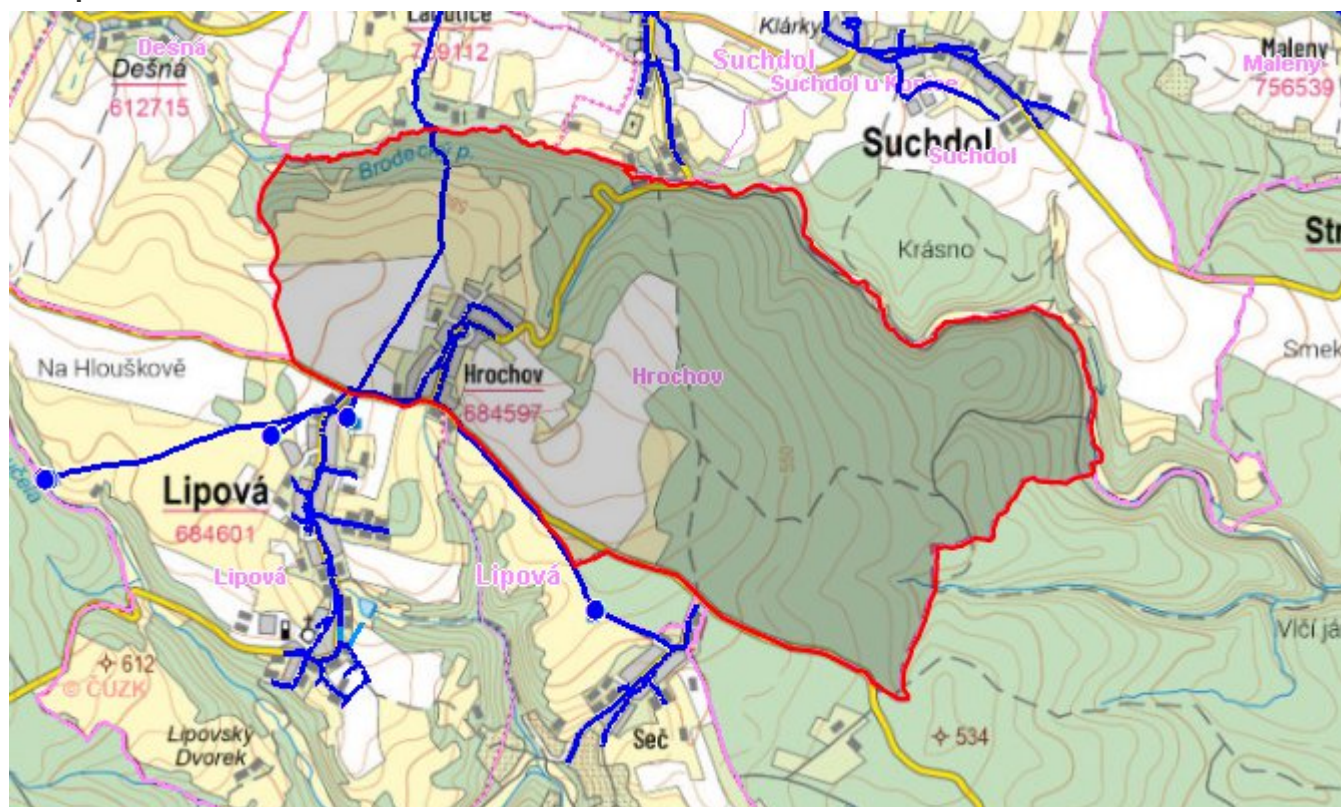
Časový harmonogram

V řešeném období se neuvažuje s výstavbou, rekonstrukcí, či rozšířením vodovodu.

C.4 Nouzové zásobování vodou za krizové situace

V obci je vybudován veřejný vodovod, je součástí skupinového vodovodu a v případě přerušení dodávky vody budou obyvatelé zásobeni individuálně z přistavených cisteren, případně balenou vodou. Minimální množství vody v době krizového zásobování pro obec je na první dva dny 1,1 m³/den a na další dny je to 3,3 m³/den.

Mapa



Bodové objekty

Ke kartě nejsou přiřazeny žádné bodové objekty typu vodovod

D. KANALIZACE A ČOV

D.1 Počet obyvatel připojených na ČOV

Počet připojených obyvatel						
2002	2005	2010	2015	2020	2025	2030
0	0	0	0	0	0	0

D.2 Kanalizace – popis stávajícího stavu

Základní údaje

Významní producenti odpadních vod

Odpadní vody od obyvatelstva.

Popis současného stavu odkanalizování a čištění OV

V obci Hrochov je vybudována pouze nesoustavná stávající dešťová kanalizační síť DN 300 – 400 v celkové délce cca 950 m. Do stávající kanalizace je napojena po předchozím předčištění v septicích část obyvatel, zbytek OV je odváděn do jímek na vyvážení. Stávající kanalizace byla budována převážně z betonových trub, a je vyústěna do místního potoka.

D.3 Kanalizace – popis návrhového stavu

S přihlédnutím k velikosti a charakteru sídla se nepředpokládá do r. 2030 výstavba nové kanalizace s ukončením na ČOV. Likvidaci odpadních vod doporučujeme řešit individuálně.

V dalším období bude v obci vybudována nová splašková kanalizační síť DN 250 – 300, která odvede veškeré splaškové odpadní vody pod obec, kde je navržena malá balená čistírna odpadních vod (250 EO). Alternativně existuje možnost čerpat splaškové OV pomocí ČS a výtlačku do kanalizační sítě obce Lipová.

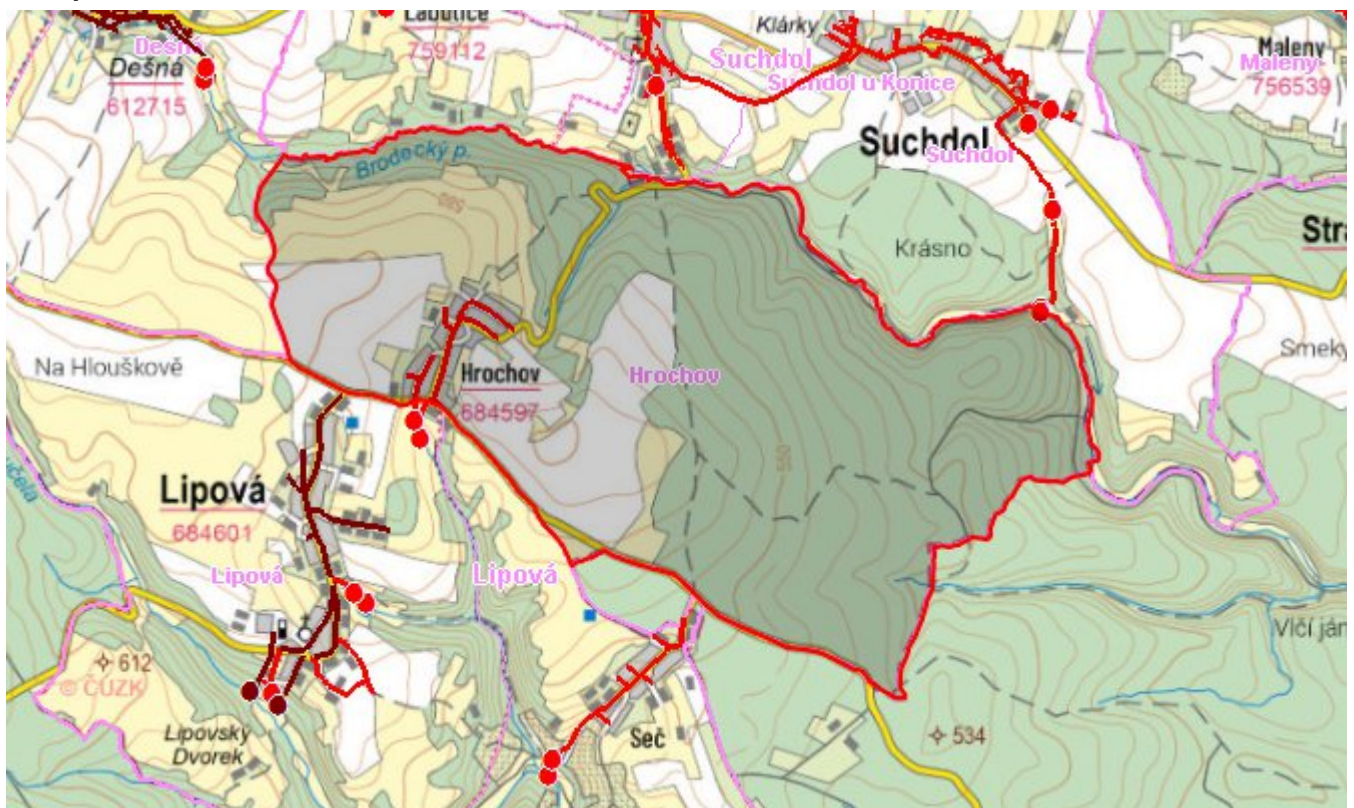
Aktualizace 2021

V obci Lipová a místní části Hrochov bude vybudována gravitační splašková kanalizace o délce cca 8900 m a nová mechanicko-biologická ČOV o kapacitě 800 EO umístěná na k. ú. Lipová.

Časový harmonogram

Výstavba kanalizace: po r. 2030

Mapa



Bodové objekty

Typ	Stav	Identifikátor	Popis	Kapacita	Kapacita - popis	Usnesení
Výústní objekt	Návrh					UR/54/39/2018

E. EKONOMICKÁ ČÁST

Výpočet nákladů na výstavbu vodovodů a kanalizací byl proveden dle metodického pokynu MZe ČR, č.j. 401/2010-15000.

Předpokládané investiční náklady v letech 2015 - 2030 [tis. Kč]

Typ investice		
Vodovody	Kanalizace	Celkem
0,0	0,0	0,0

Mapa

