

Seč - 7103_012_03_08461

A. OBEC

Lipová

| | |
|--|-----------------------|
| Číslo obce PRVKUK | 0012 |
| Kód obce PRVKUK | 7103_012_03_08461 |
| Kód obce | 589691 |
| Číslo ORP (ČSÚ) Název ORP | 1554 (7103) Konice |
| Číslo POU Název POU | 3123 Konice |



Členění obce

| Úplný kód části obce PRVKUK | Název části obce | Kód části obce PRVKUK | Kód části obce RÚIAN |
|------------------------------------|-------------------------|------------------------------|-----------------------------|
| CZ071.3709.7103.0012.03 | Seč | 08461 | 84611 |

B. CHARAKTERISTIKA OBCE

B.1 Základní informace o obci

Nejstarší písemné zmínky o obci pocházejí z roku 1379. Obec Seč leží cca 20 km západoseverozápadně od Prostějova. V obci nenalezneme ani školu, není zde však ani zdravotní středisko, či pošta. Obec má vybudován vodovod a plyn. Do výhledu se v obci neuvažuje s rozvojem obce v podobě bytové výstavby, či podnikatelských aktivit, tyto probíhají individuálně. S ohledem na stávající vývoj v počtu obyvatel se uvažuje s mírným poklesem počtu obyvatel. V obci je postaveno 10 rekreačních chalup a 210 chat s cca 300 dočasně pobývajícími obyvateli – rekreanty, což dává obci ráz rekreačního sídla. Administrativně spadá obec pod správu OÚ Lipová.

B.2 Demografický vývoj

| Bydlící obyvatelé | Počet bydlících obyvatel | | | | | | |
|-------------------|--------------------------|------------|------------|------------|------------|------------|------------|
| | 2002 | 2005 | 2010 | 2015 | 2020 | 2025 | 2030 |
| trvale bydlící | 101 | 101 | 101 | 81 | 80 | 79 | 76 |
| přechodně bydlící | 300 | 300 | 300 | 300 | 300 | 300 | 300 |
| celkem | 401 | 401 | 401 | 381 | 380 | 379 | 376 |

C. VODOVODY

C.1 Počet obyvatel připojených na vodovod

| Počet připojených obyvatel | | | | | | |
|----------------------------|------|------|------|------|------|------|
| 2002 | 2005 | 2010 | 2015 | 2020 | 2025 | 2030 |
| 349 | 349 | 349 | 300 | 300 | 300 | 300 |

C.2 Vodovody – popis stávajícího stavu

Potřeba vody z bilance

Popis současného zásobování pitnou vodou

Obec má vybudovaný veřejný vodovod, který je součástí skupinového vodovodu Křemenec. Hlavním zdrojem vody jsou vrty na jímacím území Lipová. V době sucha a nedostatku vydatnosti vodního zdroje Lipová je možné posílení zásobování vodovodní sítě v obci ze skupinového vodovodu, a to přívodem vody do VDJ Lipová 1 x 250 m³, max.hl. 611,00 m n.m. z přívodního řadu PVC DN 100, délky 2 236 m z obce Labutice (řad je zásoben z VDJ Labutice 2 x 50 m³, max.hl. 591,50 m n.m.). Z jímacího území Lipová je přes čerpací stanicí Lipová dopravována voda výtlačným řadem PVC DN 100, délky 1 425 m do VDJ Lipová 1 x 250 m³. Z tohoto VDJ je zásobována obec Hrochov a z obce Hrochov je výtlačným řadem PVC DN 100, délky 946 m přivedena voda do VDJ – P.K. Seč 1 x 50 m³, max. hl. 566,70 m n.m., kde dochází k přerušení tlaku vody a gravitací z tohoto vodojemu je zásobena obec Seč. Rozvodná síť je provedena s koncovými větvemi a je zásobena v jednom tlakovém pásmu. Rozvodná síť je vybudována z PVC DN 80 – 100, celková délka rozvodné sítě je 1 946 m a je na ni vybudováno 55 domovních vodovodních přípojek na které je napojeno téměř 100 % trvale bydlících obyvatel.

C.3 Vodovody – popis návrhového stavu

Stávající systém zásobování obce pitnou vodou je vyhovující a zůstane zachován i do budoucna.

Vymezení zdrojů povrchových a podzemních vod uvažovaných pro účely úpravy na vodu pitnou

V rámci lokality území Seč není uvažován žádný zdroj vody pro účely úpravy na vodu pitnou.

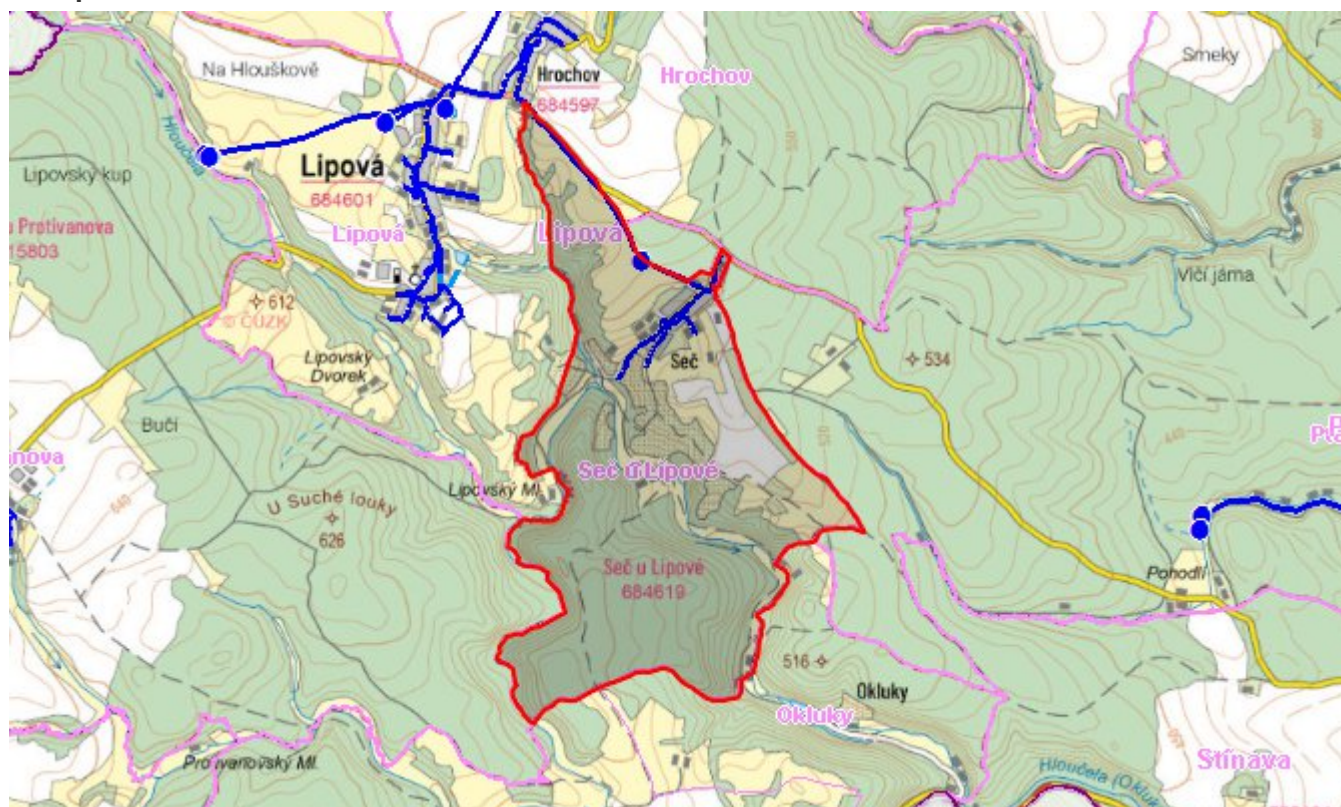
Časový harmonogram

V řešeném období se neuvažuje s výstavbou, rekonstrukcí, či rozšířením vodovodu.

C.4 Nouzové zásobování vodou za krizové situace

V obci je vybudován veřejný vodovod, je součástí skupinového vodovodu a v případě přerušení dodávky vody budou obyvatelé zásobeni individuálně z přistavených cisteren, případně balenou vodou. Minimální množství vody v době krizového zásobování pro obec je na první dva dny 0,50 m³/den a na další dny je to 1,50 m³/den.

Mapa



Bodové objekty

| Typ | Stav | Identifikátor | Popis | Objem | Objem - popis | Usnesení |
|---------|------|---------------|-------|-------|---------------|---------------|
| Vodojem | Stav | | | | | UR/54/39/2018 |
| Vodojem | Stav | | | | | UR/54/39/2018 |

D. KANALIZACE A ČOV

D.1 Počet obyvatel připojených na ČOV

| Počet připojených obyvatel | | | | | | |
|----------------------------|------|------|------|------|------|------|
| 2002 | 2005 | 2010 | 2015 | 2020 | 2025 | 2030 |
| 0 | 0 | 0 | 0 | 0 | 0 | 240 |

D.2 Kanalizace – popis stávajícího stavu

Základní údaje

Významní producenti odpadních vod

Odpadní vody od obyvatelstva.

Popis současného stavu odkanalizování a čištění OV

V obci Seč je vybudována pouze nesoustavná stávající dešťová kanalizační síť DN 300 – 400 v celkové délce cca 650 m. Do stávající kanalizace je napojena po předchozím předčištění v septicích část obyvatel, zbytek OV je odváděn do jímek na vyvážení. Stávající kanalizace byla budována převážně z betonových trub, a je vyústěna do místního potoka.

D.3 Kanalizace – popis návrhového stavu

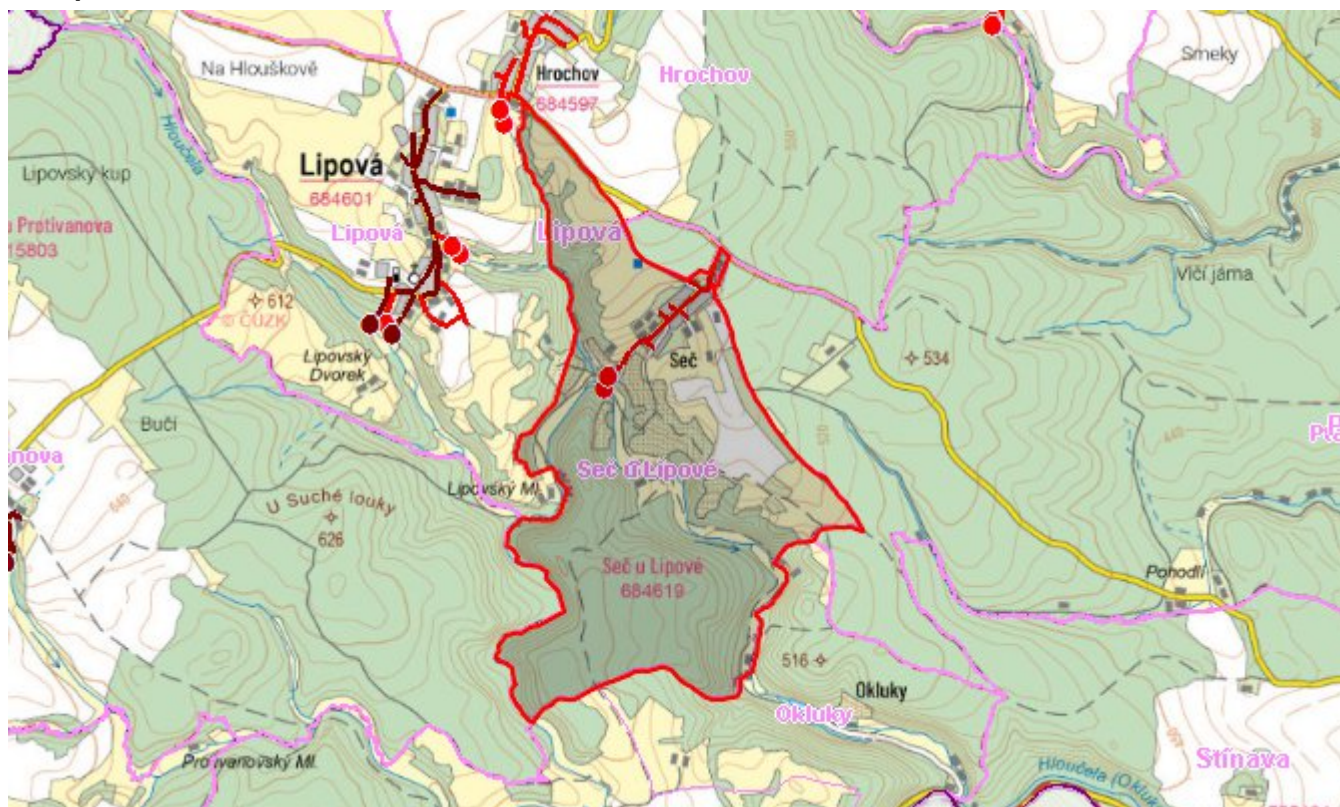
S přihlédnutím k velikosti a charakteru sídla se nepředpokládá do r. 2030 výstavba nové kanalizace s ukončením na ČOV. Likvidaci odpadních vod doporučujeme řešit individuálně.

V dalším období bude v obci vybudována nová splašková kanalizační síť DN 250 – 300, která odvede veškeré splaškové odpadní vody pod obec, kde je navržena malá balená čistírna odpadních vod (250 EO).

Časový harmonogram

Výstavba kanalizace + ČOV: po r. 2030

Mapa



Bodové objekty

| Typ | Stav | Identifikátor | Popis | Kapacita | Kapacita - popis | Usnesení |
|----------------|-------|---------------|-------|----------|------------------|---------------|
| ČOV | Návrh | | | | | UR/54/39/2018 |
| Výústní objekt | Návrh | | | | | UR/54/39/2018 |

E. EKONOMICKÁ ČÁST

Výpočet nákladů na výstavbu vodovodů a kanalizací byl proveden dle metodického pokynu MZe ČR, č.j. 401/2010-15000.

Předpokládané investiční náklady v letech 2015 - 2030 [tis. Kč]

| Typ investice | | |
|---------------|------------|--------|
| Vodovody | Kanalizace | Celkem |
| 0,0 | 0,0 | 0,0 |

Mapa

