

Maleny - 7103_019_02_15653

A. OBEC

Stražisko

Číslo obce PRVKUK	0019
Kód obce PRVKUK	7103_019_02_15653
Kód obce	590070
Číslo ORP (ČSÚ) Název ORP	1554 (7103) Konice
Číslo POU Název POU	3123 Konice



Členění obce

Úplný kód části obce PRVKUK	Název části obce	Kód části obce PRVKUK	Kód části obce RÚIAN
CZ071.3709.7103.0019.02	Maleny	15653	156531

B. CHARAKTERISTIKA OBCE

B.1 Základní informace o obci

Obec Maleny mají svoji historii datující se od roku 1379. Obec je rozprostřena na 355 ha severozápadně cca 15 km od Prostějova. Obec je položena v nadmořské výšce 407 m. Z pohledu občanské vybavenosti v obci nenalezneme školu, není zde však ani školka, dále zde není pošta ani zdravotní středisko. V obci je vybudován plyn a vodovod, kanalizace dosud vybudována není. Do výhledu se neuvažuje s bytovou výstavbou, tato bude pouze individuální. V obci lze očekávat do výhledu setrvalý stav v počtu obyvatel. Administrativně spadá obec pod správu OÚ Stražisko.

B.2 Demografický vývoj

Bydlící obyvatelé	Počet bydlících obyvatel						
	2002	2005	2010	2015	2020	2025	2030
trvale bydlící	150	150	150	110	116	116	117
přechodně bydlící	0	0	0	0	0	0	0
celkem	150	150	150	110	116	116	117

C. VODOVODY

C.1 Počet obyvatel připojených na vodovod

Počet připojených obyvatel						
2002	2005	2010	2015	2020	2025	2030
0	0	0	90	96	96	97

C.2 Vodovody – popis stávajícího stavu

Potřeba vody z bilance

Popis současného zásobování pitnou vodou

Obec má vybudovaný veřejný vodovod. V roce 2008 byl realizován přivaděč z obce Přemyslovice a přívodní řad do místní části Maleny. Vodovod je tak napojen na SV Pomoraví.

Vodovodní přivaděč z Přemyslovice:

Celková délka - 1 234,67 m

Materiál - PE DN 100 mm v délce 1 084,42 m a PE DN 80 mm v délce 150,19 m

Přívodní řad v obci:

Celková délka - 1 815,55 m

Materiál - PE dn 100 mm v délce 1 686,28 mm a PVC DN 100 mm v délce 129,27 m

Zdroj vody - vodovod v obci Přemyslovice

V roce 2012 byla dokončena stavba rozvodné vodovodní sítě a vodojemu. Celková délka rozvodných vodovodních řadů v Malenách je 1 300 m. Vodojem má objem 2 x 50 m³.

C.3 Vodovody – popis návrhového stavu

Stávající stav zásobování pitnou vodou je vyhovující a bude zachován i do budoucna.

Vymezení zdrojů povrchových a podzemních vod uvažovaných pro účely úpravy na vodu pitnou

V rámci lokality území Maleny není uvažován žádný zdroj vody pro účely úpravy na vodu pitnou.

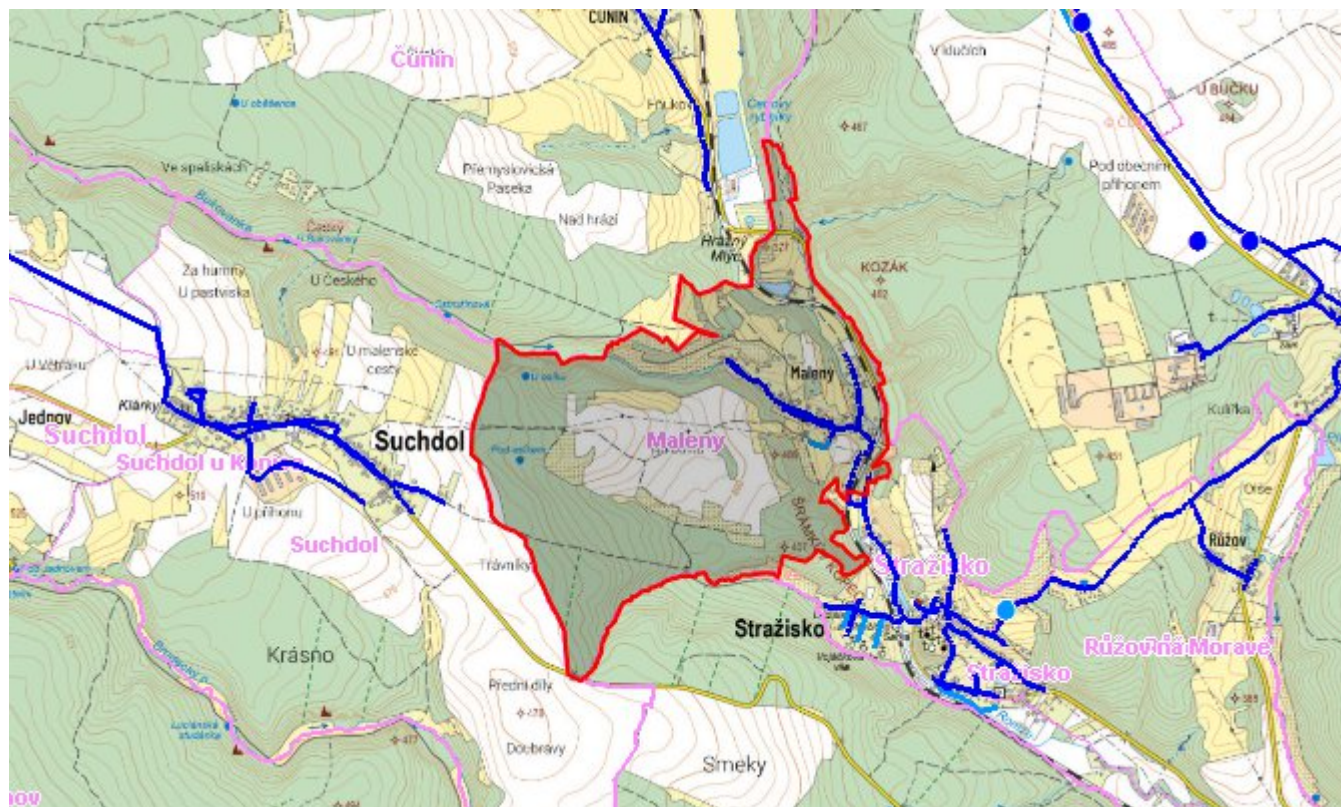
Časový harmonogram

Nepředpokládá se výstavba vodovodu.

C.4 Nouzové zásobování vodou za krizové situace

V případě zhoršení kvality nebo omezení dodávky pitné vody budou obyvatelé zásobeni z individuálně z přistavených cisteren, případně balenou vodou. Minimální množství vody v době krizového zásobování pro obec je na první dva dny 0,75 m³/den a na další dny je to 2,25 m³/den.

Mapa



Bodové objekty

Ke kartě nejsou přiřazeny žádné bodové objekty typu vodovod

D. KANALIZACE A ČOV

D.1 Počet obyvatel připojených na ČOV

Počet připojených obyvatel						
2002	2005	2010	2015	2020	2025	2030
0	0	0	0	0	0	0

D.2 Kanalizace – popis stávajícího stavu

Základní údaje

Významní producenti odpadních vod

Odpadní vody od obyvatelstva.

Popis současného stavu odkanalizování a čištění OV

V obci Maleny je vybudována pouze nesoustavná stávající dešťová kanalizační síť DN 300 – 400 v celkové délce cca 350 m. Do stávající kanalizace je napojena po předchozím předčištění v septických část obyvatel, zbytek OV je odváděn do jímek na vyvážení. Stávající kanalizace byla budována převážně z betonových trub a je vyústěna do místního potoka Romže.

D.3 Kanalizace – popis návrhového stavu

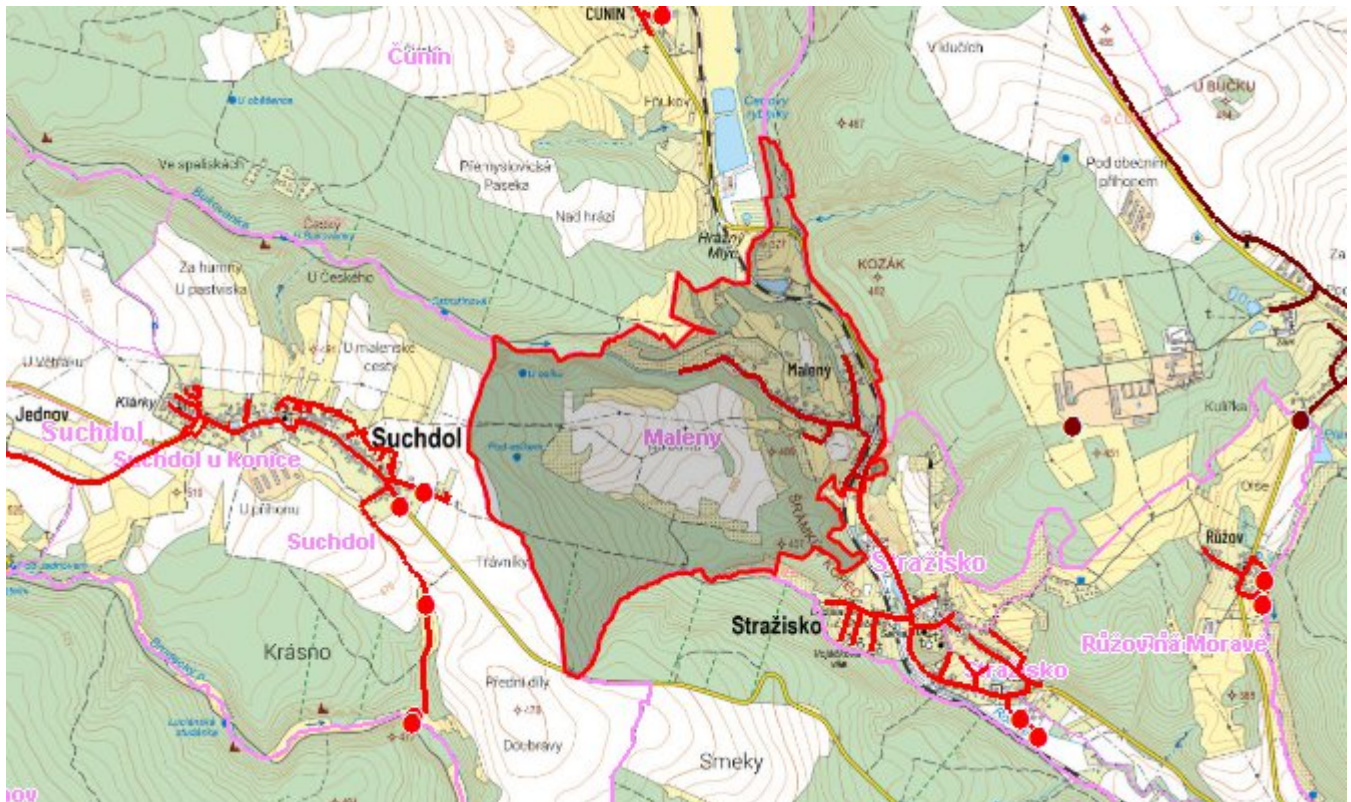
S přihlédnutím k velikosti a charakteru sídla se nepředpokládá do r. 2030 výstavba nové kanalizace s ukončením na ČOV. Likvidaci odpadních vod doporučujeme řešit individuálně.

V dalším období bude v obci vybudována nová splašková kanalizační síť DN 250 – 300, která odvede veškeré splaškové odpadní vody pod obec Strážisko, kde je navržena společná čistírna odpadních vod (400 EO) - klasická ČOV (mechanicko – biologická). Vyčištěné OV z obcí Maleny a Strážisko budou vyústěny do potoka Romže.

Časový harmonogram

Výstavba kanalizace: po r. 2030

Mapa



Bodové objekty

Ke kartě nejsou přiřazeny žádné bodové objekty typu kanalizace

E. EKONOMICKÁ ČÁST

Výpočet nákladů na výstavbu vodovodů a kanalizací byl proveden dle metodického pokynu MZe ČR, č.j. 401/2010-15000.

Předpokládané investiční náklady v letech 2015 - 2030 [tis. Kč]

Typ investice		
Vodovody	Kanalizace	Celkem
0,0	0,0	0,0

Mapa

