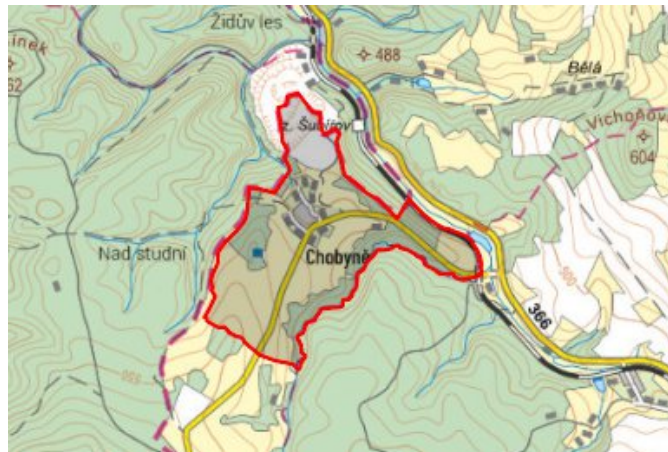


Chobyně - 7103_021_02_16414

A. OBEC

Šubířov

| | |
|------------------------------|-----------------------|
| Číslo obce PRVKUK | 0021 |
| Kód obce PRVKUK | 7103_021_02_16414 |
| Kód obce | 590096 |
| Číslo ORP (ČSÚ) Název ORP | 1554 (7103) Konice |
| Číslo POU Název POU | 3123 Konice |



Členění obce

| Úplný kód části obce PRVKUK | Název části obce | Kód části obce PRVKUK | Kód části obce RÚIAN |
|-----------------------------|------------------|-----------------------|----------------------|
| CZ071.3709.7103.0021.02 | Chobyně | 16414 | 164143 |

B. CHARAKTERISTIKA OBCE

B.1 Základní informace o obci

Obec Chobyně se nalézá severně od obce Šubířov pod kterou administrativně spadá. Obec má minimálně vybudovanou občanskou vybavenost i infrastrukturu. V současnosti žije v obci necelých 50 trvale bydlících osob a cca 9 chalupářů. Do výhledu se uvažuje s poklesem počtu trvale bydlících obyvatel.

B.2 Demografický vývoj

| Bydlící obyvatelé | Počet bydlících obyvatel | | | | | | |
|-------------------|--------------------------|-----------|-----------|-----------|-----------|-----------|-----------|
| | 2002 | 2005 | 2010 | 2015 | 2020 | 2025 | 2030 |
| trvale bydlící | 69 | 70 | 70 | 46 | 43 | 39 | 35 |
| přechodně bydlící | 0 | 0 | 0 | 9 | 9 | 9 | 9 |
| celkem | 69 | 70 | 70 | 55 | 52 | 48 | 44 |

C. VODOVODY

C.1 Počet obyvatel připojených na vodovod

| Počet připojených obyvatel | | | | | | |
|----------------------------|------|------|------|------|------|------|
| 2002 | 2005 | 2010 | 2015 | 2020 | 2025 | 2030 |
| 0 | 0 | 0 | 44 | 0 | 48 | 44 |

C.2 Vodovody – popis stávajícího stavu

Potřeba vody z bilance

Popis současného zásobování pitnou vodou

Obec nemá vybudovaný vodovod. Obyvatelé obce jsou zásobováni z domovních studní.

C.3 Vodovody – popis návrhového stavu

V rámci připravované projektové dokumentace je uvažováno se zásobením obyvatel obce Chobyně ze zdroje vody – vrtu Chobyně, hl. 28 m, vydatnost cca 18 m³ / den. Ze zdroje vody by byla voda čerpána do VDJ Chobyně 25 m³, max.hl. 520 m n.m., ze kterého by byla zásobena rozvodná síť v obci Chobyně. Tato je navrhována z PVC DN 80 – 100, o celkové délce sítě cca 2 200 m. Předpokládá se vybudování 32 vodovodních přípojek na které by bylo napojeno 100 % trvale bydlících obyvatel obce.

Vymezení zdrojů povrchových a podzemních vod uvažovaných pro účely úpravy na vodu pitnou

V rámci lokality území Chobyně je uvažován zdroj vody pro účely úpravy na vodu pitnou. Jedná se o vrt, který má předpokládanou vydatnost 18 m³ / den. Na vrt nebylo vydáno kolaudační rozhodnutí a ani vyhlášeno OHP.

Časový harmonogram

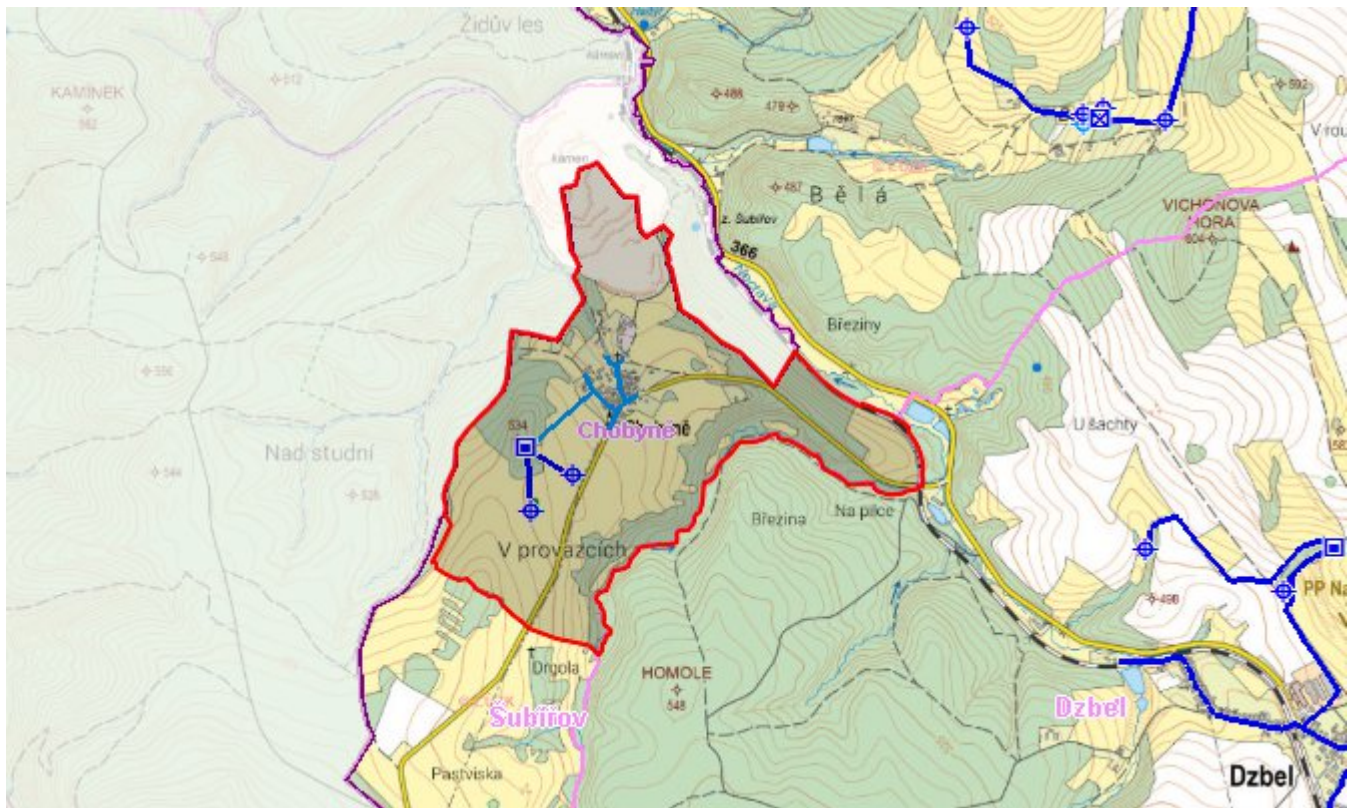
Výstavba vodovodu : dle fin. možností

C.4 Nouzové zásobování vodou za krizové situace

Obec nemá vybudován veřejný vodovod, v případě zhoršení kvality vody ve studních, či kritického stavu v nich bude obec zásobena pitnou vodou z individuálně přistavených cisteren případně zásobena balenou vodou.

Minimální množství vody v době krizového zásobování pro obec je na první dva dny 0,35 m³/den a na další dny je to 1,05 m³/den.

Mapa



Bodové objekty

| Typ | Stav | Identifikátor | Popis | Objem | Objem - popis | Usnesení |
|-------------|------|---------------|-------|-------|---------------|---------------|
| Vodojem | Stav | | | | | UR/54/39/2018 |
| Vodojem | Stav | | | | | UR/54/39/2018 |
| Vodní zdroj | Stav | | | | | UR/54/39/2018 |
| Vodní zdroj | Stav | | | | | UR/54/39/2018 |
| Vodní zdroj | Stav | | | | | UR/54/39/2018 |
| Vodní zdroj | Stav | | | | | UR/54/39/2018 |

D. KANALIZACE A ČOV

D.1 Počet obyvatel připojených na ČOV

| Počet připojených obyvatel | | | | | | |
|----------------------------|------|------|------|------|------|------|
| 2002 | 2005 | 2010 | 2015 | 2020 | 2025 | 2030 |
| 0 | 0 | 0 | 0 | 0 | 0 | 0 |

D.2 Kanalizace – popis stávajícího stavu

Základní údaje

Významní producenti odpadních vod

Odpadní vody od obyvatelstva.

Popis současného stavu odkanalizování a čištění OV

V místní části obce Šubířov Chobyňni není vybudována kanalizace. Odpadní vody od obyvatelstva jsou zachycovány v bezodtokových jímkách.

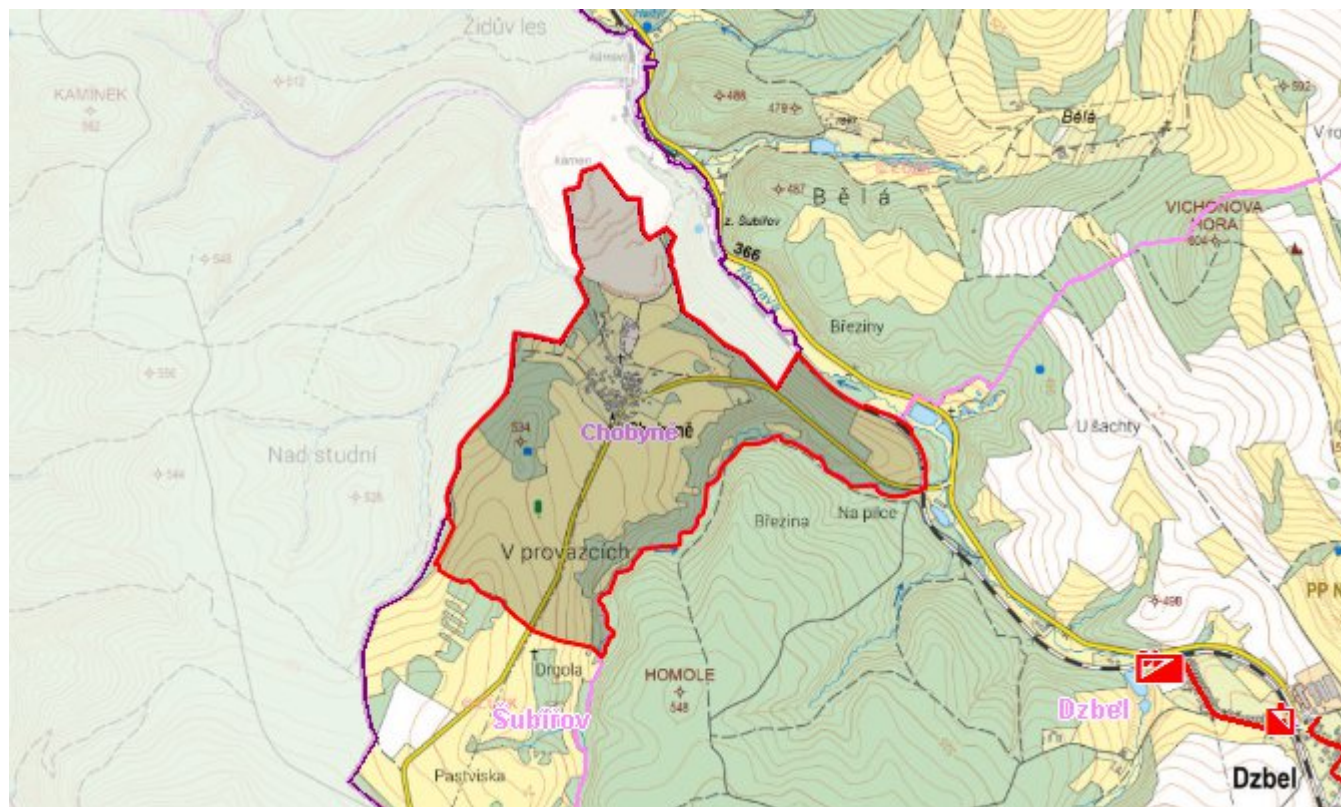
D.3 Kanalizace – popis návrhového stavu

S přihlédnutím k velikosti a charakteru sídla se nepředpokládá do r. 2030 výstavba nové kanalizace s ukončením na ČOV. Likvidaci odpadních vod doporučujeme řešit individuálně.

Časový harmonogram

Nepředpokládá se výstavba kanalizace.

Mapa



Bodové objekty

Ke kartě nejsou přiřazeny žádné bodové objekty typu kanalizace

E. EKONOMICKÁ ČÁST

Výpočet nákladů na výstavbu vodovodů a kanalizací byl proveden dle metodického pokynu MZe ČR, č.j. 401/2010-15000.

Předpokládané investiční náklady v letech 2015 - 2030 [tis. Kč]

| Typ investice | | |
|---------------|------------|---------|
| Vodovody | Kanalizace | Celkem |
| 4 550,0 | 0,0 | 4 550,0 |

Mapa

