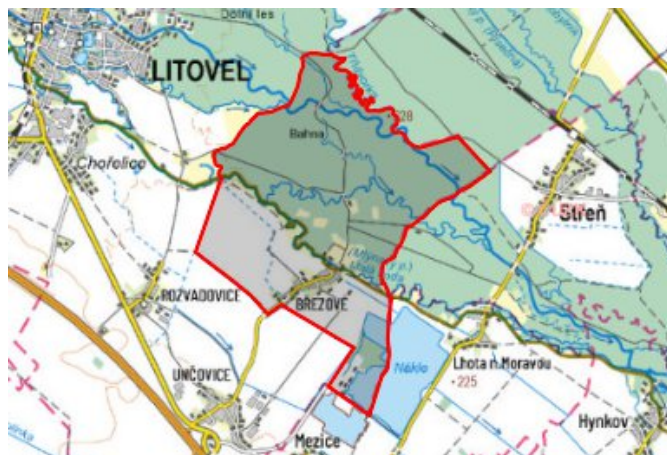


Březové - 7105_008_02_17432

A. OBEC

Litovel

Číslo obce PRVKUK	0008
Kód obce PRVKUK	7105_008_02_17432
Kód obce	503444
Číslo ORP (ČSÚ) Název ORP	1881 (7105) Litovel
Číslo POU Název POU	3697 Litovel



Členění obce

Úplný kód části obce PRVKUK	Název části obce	Kód části obce PRVKUK	Kód části obce RÚIAN
CZ071.3805.7105.0008.02	Březové	17432	174327

B. CHARAKTERISTIKA OBCE

B.1 Základní informace o obci

Sídlo Březové se nachází jihovýchodně od města Litovel ve vzdálenosti cca 4 km. Rozkládá se mimo hlavní silniční a železniční trasy. Severní částí zástavby protéká Mlýnský potok.

Stávající zástavba tvoří samostatný celek. Zástavba se rozkládá v nadmořské výšce 227 m n.m. Severní část sídla leží v pásmu CHOPAV, CHKO a PHO 2 Pňovice a Březové.

B.2 Demografický vývoj

Bydlící obyvatelé	Počet bydlících obyvatel						
	2002	2005	2010	2015	2020	2025	2030
trvale bydlící	160	160	160	200	205	210	215
přechodně bydlící	0	0	0	0	0	0	0
celkem	160	160	160	200	205	210	215

C. VODOVODY

C.1 Počet obyvatel připojených na vodovod

Počet připojených obyvatel						
2002	2005	2010	2015	2020	2025	2030
144	147	150	180	185	189	194

C.2 Vodovody – popis stávajícího stavu

Potřeba vody z bilance

Popis současného zásobování pitnou vodou

V místní části Litovel Březové je vybudován veřejný vodovod, který je v majetku a správě Vodohospodářské společnosti ČERLINKA s.r.o. Vodovod byl postaven v roce 1984 a v současné době je na napojeno asi 90 % obyvatel.

Zdrojem vody je skupinový vodovod Olomouc – podskupina Litovel. Do tohoto vodovodu je voda dodávána z prameniště Litovel přes zemní vodojem Chudobín 3 x 1 000 + 1 500 m³ (304,55 – 299,55), který je i řídicím vodojemem celé podskupiny Litovel. Prameniště Litovel o kapacitě 250 l/s, VDJ Chudobín a hlavní výtlačné a zásobovací řady jsou v majetku a správě VHS Olomouc a.s. Na tyto hlavní přivaděče je napojena distribuční síť SV Olomouc – podskupiny Litovel.

Vodovodní přivaděč DN 200 – 300 napojený v tzv. propojovacím uzlu u Litovle dopravuje vodu pro skupinu obcí Březové, Lhota, Střeň, Pňovice, Strukov, Žerotín a Hnojice. Na tento přívodní řad je napojena nově kompletní rozvodná vodovodní síť Březové zhotovená z PVC v profilech DN 80 a PE DN 125. Zásobování je řešeno v jednom tlakovém pásmu, řídicím vodojemem je VDJ Chudobín.

C.3 Vodovody – popis návrhového stavu

Stávající systém zásobování Březové pitnou vodou napojením na skupinový vodovod Olomouc – podskupinu Litovel je vyhovující a zůstane zachován i do budoucna. S dalším rozšiřováním rozvodné vodovodní sítě se v nejbližší době nepočítá.

Vymezení zdrojů povrchových a podzemních vod uvažovaných pro účely úpravy na vodu pitnou

Blízkosti sídla Březová se nachází významné prameniště skupinového vodovodu Olomouc podskupiny Litovel. Surová voda z prameniště Březová je čerpána do úpravní vody Příkazy. V rámci sídla Březová není uvažován žádný nový zdroj vody pro účely úpravy na vodu.

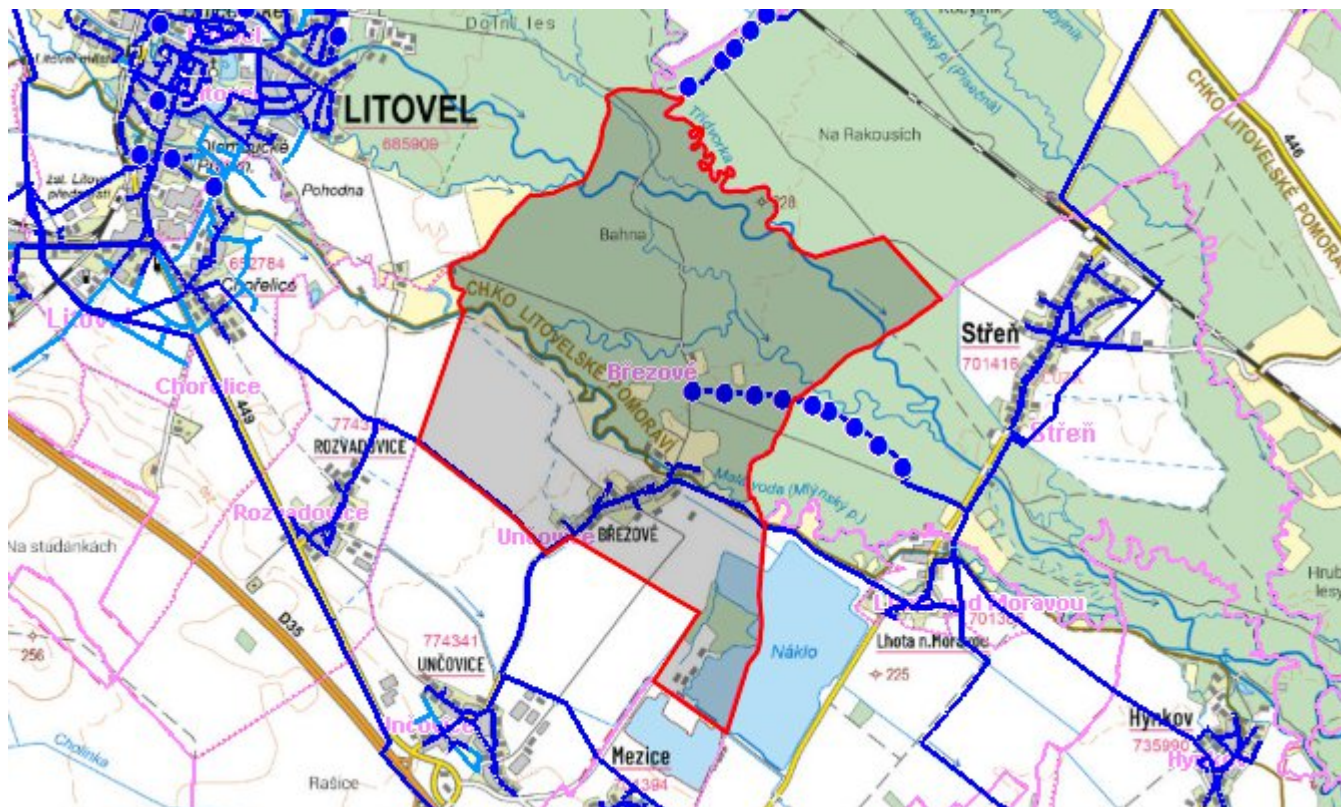
Časový harmonogram

V řešeném období se v místní části Březová nepředpokládá žádná výstavba.

C.4 Nouzové zásobování vodou za krizové situace

Vodovod v sídle Březová je součástí skupinového vodovodu. V případě přerušení dodávky vody ze skupinového vodovodu budou obyvatelé zásobeni individuálně z domovních studní, z přistavených cisteren a balenou vodou. Minimální množství vody v době krizové situace je pro místní část Březová na první dva dny 0,8 m³/d. Na další dny je to 2,4 m³/d. Pro celé město Litovel je to na první dva dny 50,2 m³/d. Na další dny je to 151 m³/d.

Mapa



Bodové objekty

Typ	Stav	Identifikátor	Popis	Objem	Objem - popis	Usnesení
Vodní zdroj	Stav					UR/54/39/2018
Vodní zdroj	Stav					UR/54/39/2018
Vodní zdroj	Stav					UR/54/39/2018
Vodní zdroj	Stav					UR/54/39/2018
Vodní zdroj	Stav					UR/54/39/2018
Vodní zdroj	Stav					UR/54/39/2018
Vodní zdroj	Stav					UR/54/39/2018
Vodní zdroj	Stav					UR/54/39/2018
Vodní zdroj	Stav					UR/54/39/2018

D. KANALIZACE A ČOV

D.1 Počet obyvatel připojených na ČOV

Počet připojených obyvatel						
2002	2005	2010	2015	2020	2025	2030
0	0	0	180	185	189	194

D.2 Kanalizace – popis stávajícího stavu

Základní údaje

Významní producenti odpadních vod

Odpadní vody od obyvatelstva.

Popis současného stavu odkanalizování a čištění OV

V sídle Březové je vybudovaná dešťová kanalizace, která je v majetku města Litovel. Byla budována postupně v letech 1928-30 a v r. 1984. Severovýchodní část je odkanalizována do Mlýnského potoka (jeden výustní objekt), jihozápadní část sídla je odkanalizována do melioračního příkopu ústícího do potoka Kobylník (tři výustní objekty).

Kanalizace je z betonových trub DN 300-1 000, je mělce uložena a má malé spády. Je vhodná k odvádění pouze dešťových vod.

V roce 2015 byla vybudována tlaková kanalizace napojená přes Unčovice a Rozvadovice do jednotné kanalizace v Chořelících. OV jsou tak odváděny na ČOV Litovel.

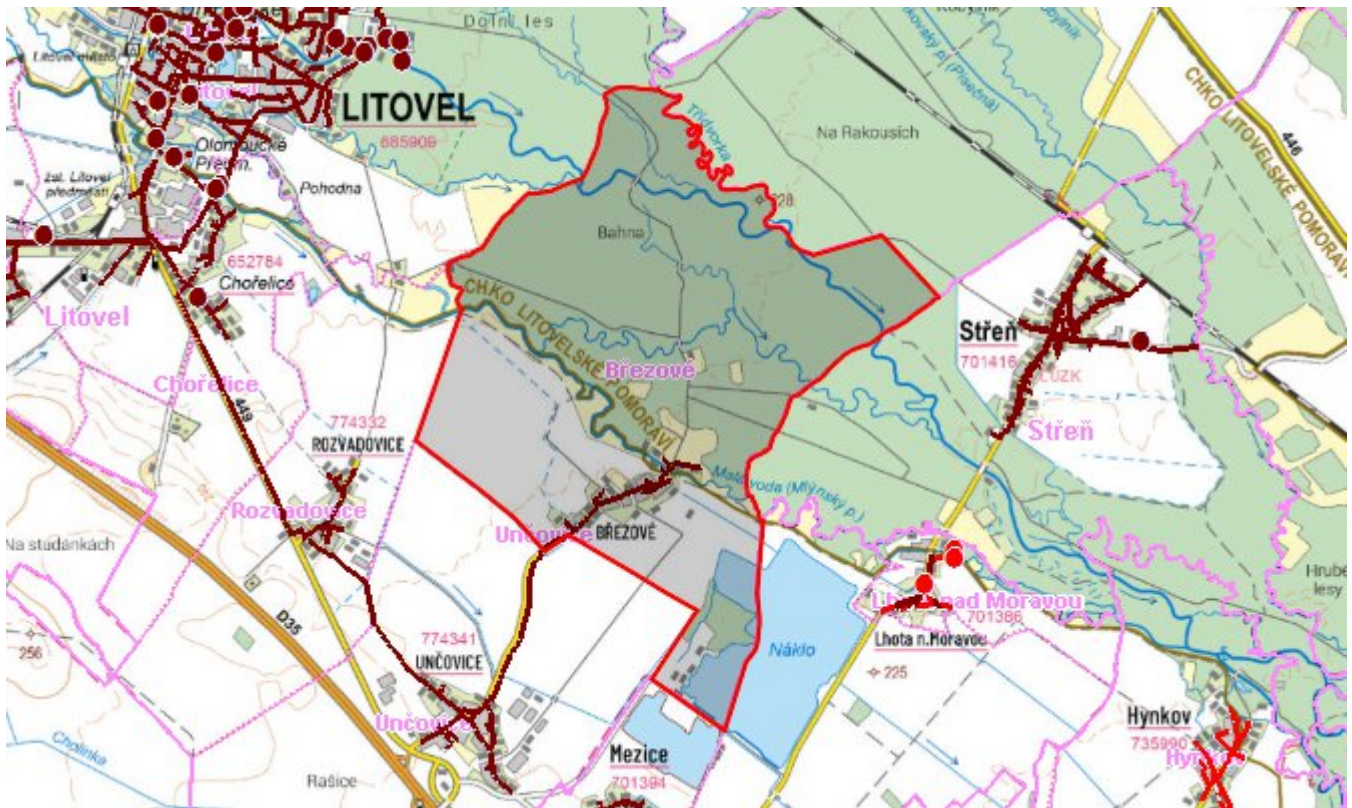
D.3 Kanalizace – popis návrhového stavu

Stávající stav odkanalizování a likvidace odpadních vod je vyhovující a bude zachován i do budoucna.

Časový harmonogram

Neuvažuje se s výstavbou kanalizace.

Mapa



Bodové objekty

Ke kartě nejsou přiřazeny žádné bodové objekty typu kanalizace

E. EKONOMICKÁ ČÁST

Výpočet nákladů na výstavbu vodovodů a kanalizací byl proveden dle metodického pokynu MZe ČR, č.j. 401/2010-15000.

Předpokládané investiční náklady v letech 2015 - 2030 [tis. Kč]

Typ investice		
Vodovody	Kanalizace	Celkem
0,0	0,0	0,0

Mapa

