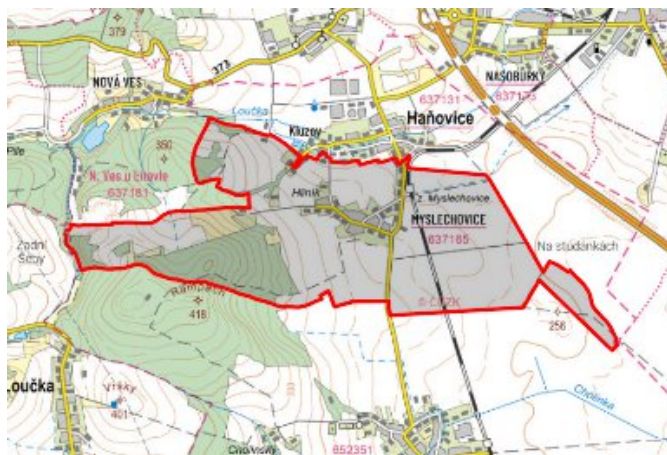


# Myslechovice - 7105\_008\_04\_03716

## A. OBEC

### Litovel

Číslo obce PRVKUK	0008
Kód obce PRVKUK	7105_008_04_03716
Kód obce	503444
Číslo ORP (ČSÚ) Název ORP	1881 (7105) Litovel
Číslo POU Název POU	3697 Litovel



## Členění obce

Úplný kód části obce PRVKUK	Název části obce	Kód části obce PRVKUK	Kód části obce RÚIAN
CZ071.3805.7105.0008.04	Myslechovice	03716	37168

## B. CHARAKTERISTIKA OBCE

### B.1 Základní informace o obci

Sídlo Myslechovice se rozkládá jihozápadně od města Litovel ve vzdálenosti cca 4 km. Zástavbou prochází komunikace III. tř. Cholína - Myslechovice - Chudobín a železniční trať Senice - Litovel. KÚ neprotéká žádná význačnější vodoteč pouze zde prochází meliorační příkop k odvádění dešťových vod. Stávající zástavba se rozkládá v nadmořských výškách 258-277 m n.m.

### B.2 Demografický vývoj

Bydlící obyvatelé	Počet bydlících obyvatel						
	2002	2005	2010	2015	2020	2025	2030
trvale bydlící	286	283	280	353	372	391	410
přechodně bydlící	0	0	0	0	0	0	0
<b>celkem</b>	<b>286</b>	<b>283</b>	<b>280</b>	<b>353</b>	<b>372</b>	<b>391</b>	<b>410</b>

## C. VODOVODY

### C.1 Počet obyvatel připojených na vodovod

Počet připojených obyvatel						
2002	2005	2010	2015	2020	2025	2030
243	247	250	300	316	332	349

### C.2 Vodovody – popis stávajícího stavu

#### Potřeba vody z bilance

#### Popis současného zásobování pitnou vodou

V místní části Litovel Myslechovicích je vybudován veřejný vodovod, který je v majetku města Litovel a spravuje jej Vodohospodářská společnost ČERLINKA s.r.o. Byl postaven v roce 1994 a v současné době je na něj napojeno asi 85 % obyvatel.

Zdrojem vody je skupinový vodovod Olomouc – podskupina Litovel. Do tohoto vodovodu je voda dodávána z prameniště Litovel přes zemní vodojem Chudobín 3 x 1 000 + 1 500 m<sup>3</sup> (304,55 – 299,55), který je i řídicím vodojemem celé podskupiny Litovel. Prameniště Litovel o kapacitě 250 l/s, VDJ Chudobín a hlavní výtlačné a zásobovací řady jsou v majetku VHS Olomouc a.s. Na tyto hlavní přivaděče je napojena distribuční síť SV Olomouc – podskupina Litovel.

Přívodním řadem DN 300 délky 2 650 m je voda dopravena ze zemního vodojemu Chudobín do Myslechovic. Na tento přivaděč navazuje rozvodná vodovodní síť zhotovená z PVC v profilech DN 80 – 150, která zásobuje sídlo v jednom tlakovém pásmu.

### C.3 Vodovody – popis návrhového stavu

Stávající systém zásobování Myslechovic pitnou vodou napojením na skupinový vodovod Olomouc – podskupinu Litovel je vyhovující a zůstane zachováno i do budoucna. Počítá se s rozšířením rozvodné vodovodní sítě k nové zástavbě

#### Vymezení zdrojů povrchových a podzemních vod uvažovaných pro účely úpravy na vodu pitnou

V rámci místní části Myslechovice není uvažován žádný zdroj vody pro účely úpravy na vodu pitnou.

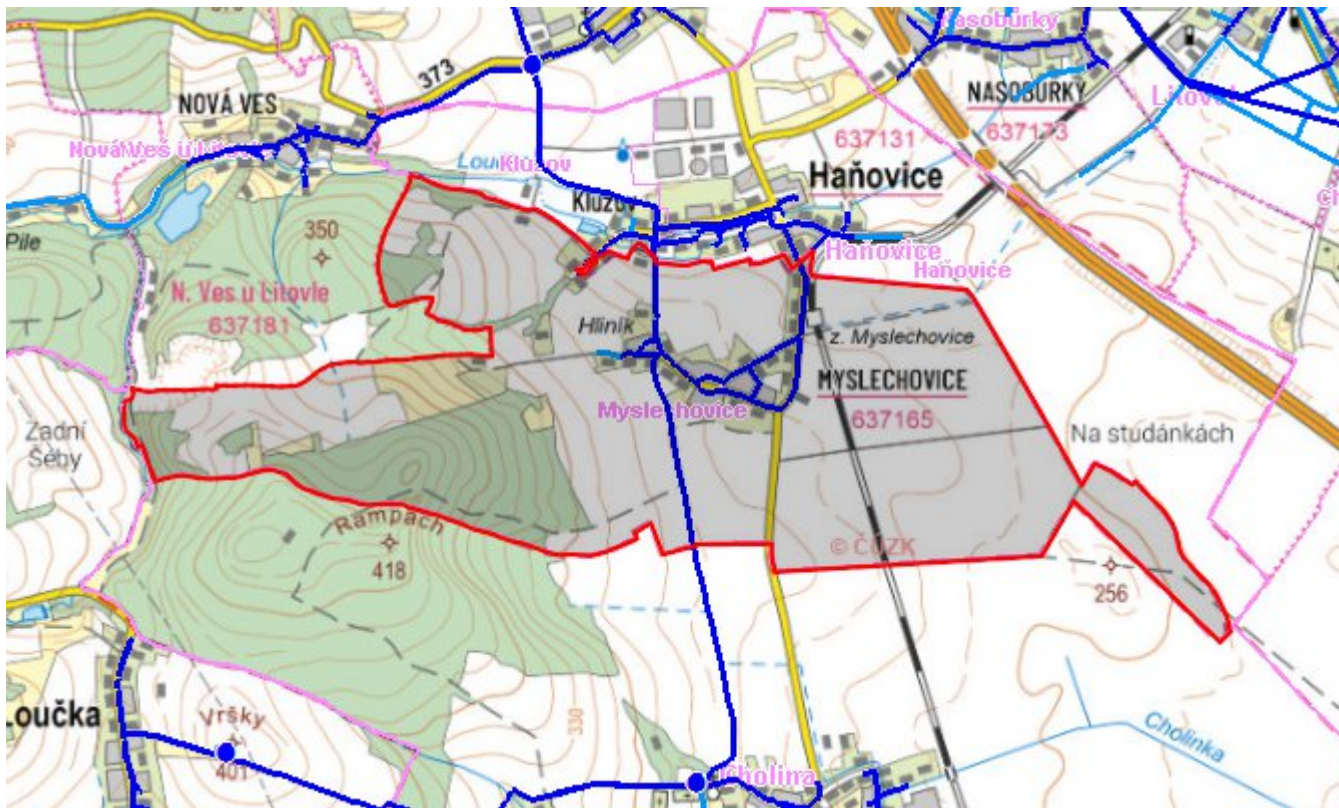
#### Časový harmonogram

V roce 2018 se předpokládá rozšíření vodovodu k nové zástavbě

### C.4 Nouzové zásobování vodou za krizové situace

Vodovod v sídle Myslechovice je součástí skupinového vodovodu. V případě přerušení dodávky vody ze skupinového vodovodu budou obyvatelé zásobeni individuálně z domovních studní, z přistavených cisteren a balenou vodou. Minimální množství vody v době krizové situace je pro místní část Myslechovice na první dva dny 1,43 m<sup>3</sup>/d. Na další dny je to 4,29 m<sup>3</sup>/d. Pro celé město Litovel je to na první dva dny 50,2 m<sup>3</sup>/d. Na další dny je to 151 m<sup>3</sup>/d.

## Mapa



## Bodové objekty

Ke kartě nejsou přiřazeny žádné bodové objekty typu vodovod

## D. KANALIZACE A ČOV

### D.1 Počet obyvatel připojených na ČOV

Počet připojených obyvatel						
2002	2005	2010	2015	2020	2025	2030
0	0	0	0	0	332	349



## D.2 Kanalizace – popis stávajícího stavu

### Základní údaje

#### Významní producenti odpadních vod

Odpadní vody od obyvatelstva.

#### Popis současného stavu odkanalizování a čištění OV

V sídle Myslechovice je vybudovaná dešťová kanalizace (v současné době provozována jako jednotná), která je v majetku města Litovel. Byla budována postupně v letech 1910-30 a od 70. let po současnost. Část sídla je odkanalizována do potoka Loučka (dva výústní objekty), a část do melioračního příkopu (jeden výústní objekt).

Kanalizace je z betonových trub DN 300-800, je mělce uložena a má malé spády. Na novějších stokách jsou vybudovány typové šachty a vpusti. Je vhodná pouze k odvádění dešťových vod.

OV jsou po individuálním předčištění odváděny touto kanalizací do recipientu, větší část zástavby má jímky na vyvážení.

ZD má jímky na vyvážení.

## D.3 Kanalizace – popis návrhového stavu

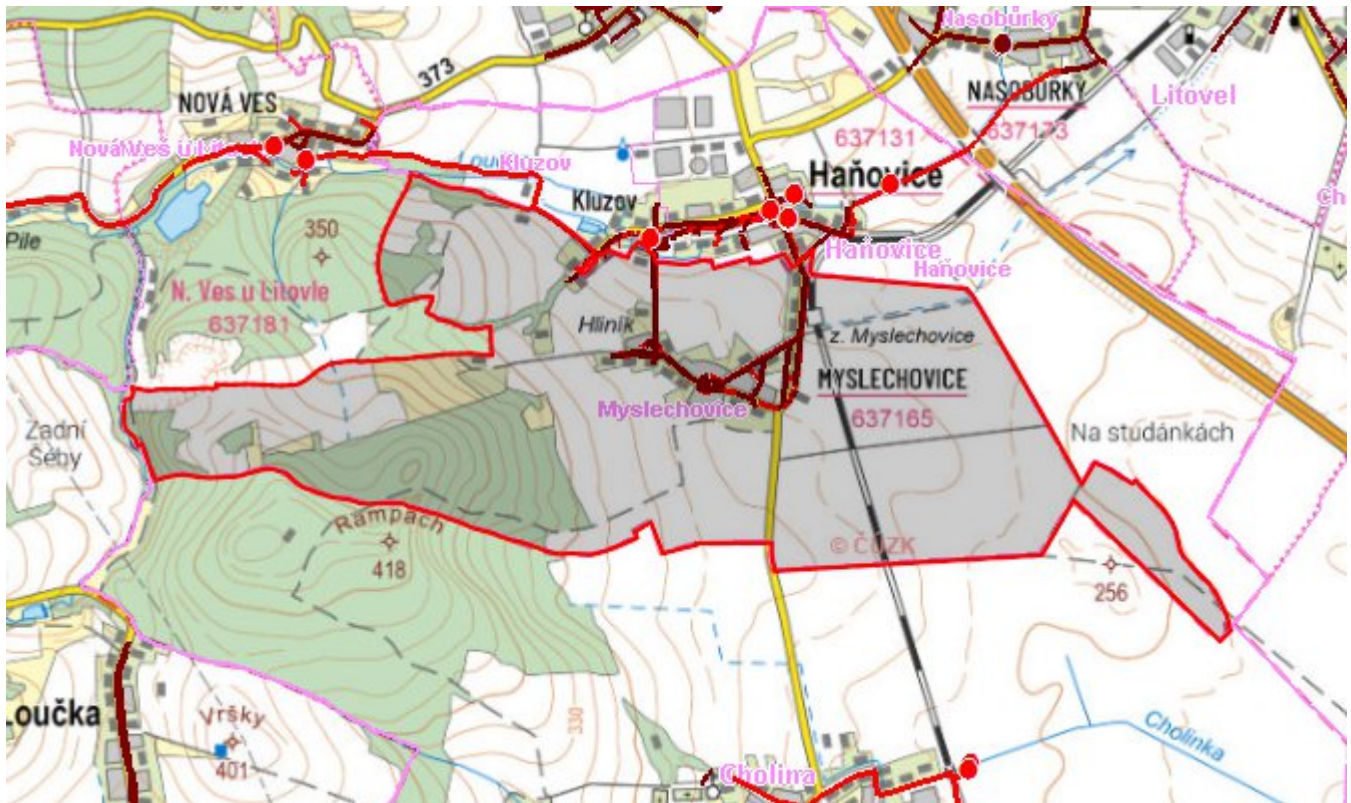
Počítá se s výstavbou splaškové kanalizace s napojením na kanalizaci v Haňovicích, za poslední odlehčovací komorou na jednotné kanalizaci tak, aby nedocházelo k ředění splaškových vod v jednotné kanalizaci. Odpadní vody budou čištěny na ČOV Litovel.

Náklady: 29 940 000 Kč - spol. kanalizace s Haňovicemi: 12 680 000 Kč

#### Časový harmonogram

Výstavba kanalizace: 2025

## Mapa



## Bodové objekty

Ke kartě nejsou přiřazeny žádné bodové objekty typu kanalizace

## E. EKONOMICKÁ ČÁST

Výpočet nákladů na výstavbu vodovodů a kanalizací byl proveden dle metodického pokynu MZe ČR, č.j. 401/2010-15000.

Předpokládané investiční náklady v letech 2015 - 2030 [tis. Kč]

Typ investice		
Vodovody	Kanalizace	Celkem
0,0	12 680,0	12 680,0

### Mapa

