

Březina - 7105_010_02_08866

A. OBEC

Luká

Číslo obce PRVKUK	0010
Kód obce PRVKUK	7105_010_02_08866
Kód obce	503622
Číslo ORP (ČSÚ) Název ORP	1881 (7105) Litovel
Číslo POU Název POU	3697 Litovel



Členění obce

Úplný kód části obce PRVKUK	Název části obce	Kód části obce PRVKUK	Kód části obce RÚIAN
CZ071.3805.7105.0010.02	Březina	08866	88668

B. CHARAKTERISTIKA OBCE

B.1 Základní informace o obci

Sídlo Březina se nachází v Dražanské vrchovině. Území je mimo dosah hlavních dopravních tras a železnice. Recipientem je příkop zaústěný do potoka Javoříčka. Stávající zástavba se rozkládá v nadmořských výškách 414-460 m n.m.

B.2 Demografický vývoj

Bydlící obyvatelé	Počet bydlících obyvatel						
	2002	2005	2010	2015	2020	2025	2030
trvale bydlící	24	24	24	19	18	17	15
přechodně bydlící	0	0	0	0	0	0	0
celkem	24	24	24	19	18	17	15

C. VODOVODY

C.1 Počet obyvatel připojených na vodovod

Počet připojených obyvatel						
2002	2005	2010	2015	2020	2025	2030
0	0	0	18	18	17	15

C.2 Vodovody – popis stávajícího stavu

Potřeba vody z bilance

Popis současného zásobování pitnou vodou

V sídle Březina není vybudován veřejný vodovod. Jedná se o malou obec, kde jsou obyvatelé vodou zásobeni z vlastních zdrojů – převážně studní. Dle sdělení zástupce obce jsou v Březině problémy s množstvím vody ve vlastních zdrojích.

C.3 Vodovody – popis návrhového stavu

Obecní úřad Luká hodlá nepříznivou situaci (nedostatek vody ve studnách) řešit výstavbou veřejného vodovodu. Vhodným a dostupným zdrojem vody je vodovodní systém obce Javoříčko. Vzhledem k výškovému položení obce bude nutné zásobovat Březinu pomocí AT stanice umístěné na konci vodovodní sítě Javoříčka. Rozvodná vodovodní síť DN 50 – 80 bude celkové délky asi 1 200 m.

Vymezení zdrojů povrchových a podzemních vod uvažovaných pro účely úpravy na vodu pitnou

V rámci místní části Březina se neuvažuje žádný zdroj vody pro účely úpravy na vodu pitnou.

Časový harmonogram

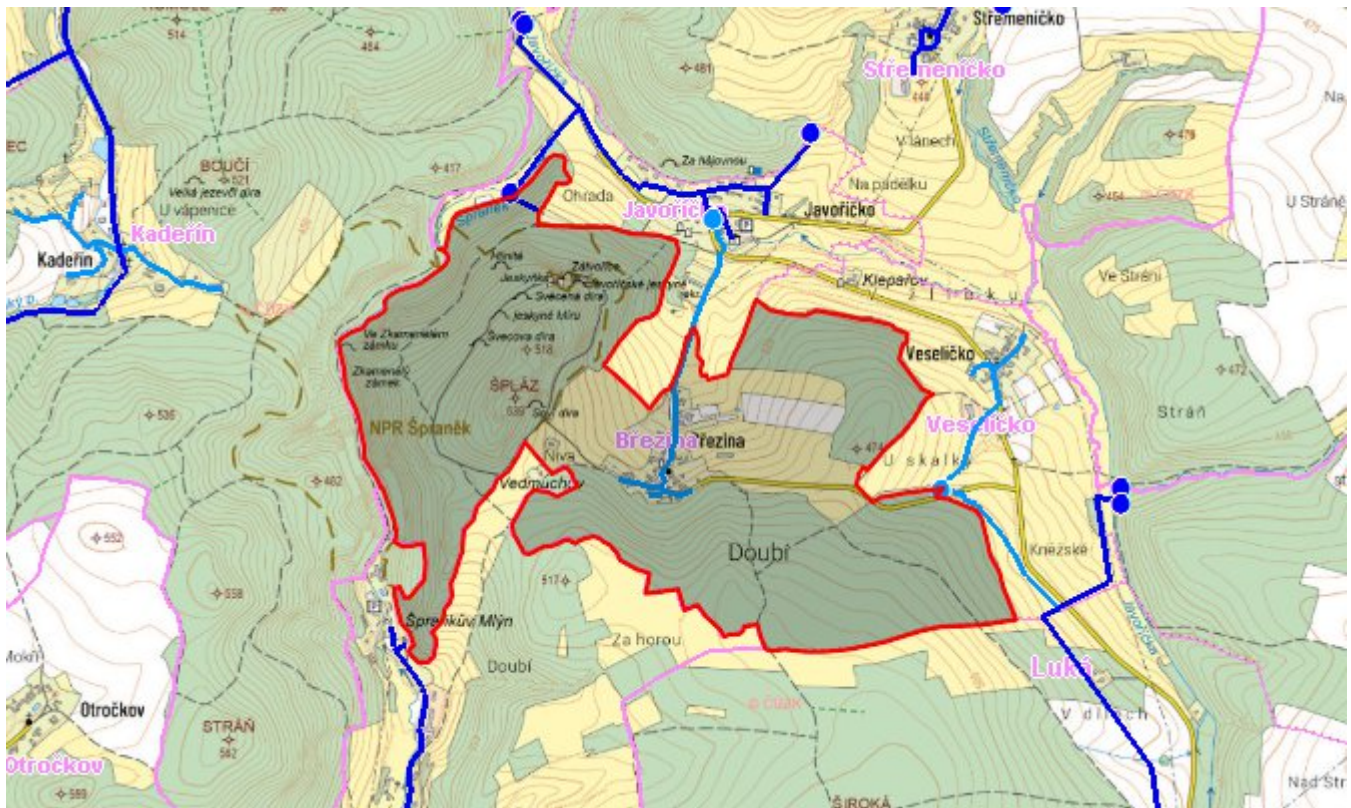
Výstavba vodovodu je naplánována po roce 2030 (příp. před 2030 dle fin. možností).

C.4 Nouzové zásobování vodou za krizové situace

V místní části Březina není vybudován veřejný vodovod. V případě znehodnocení místních zdrojů budou obyvatelé zásobeni z přistavených cisteren a balenou vodou.

Minimální množství vody během krizového zásobování je pro místní část Březina na první dva dny 0,12 m³/d. Na další dny 0,36 m³/d. Pro celou obec Luká je to na první dva dny 3,8 m³/d. Na další dny 11,5 m³/d.

Mapa



Bodové objekty

Ke kartě nejsou přiřazeny žádné bodové objekty typu vodovod

D. KANALIZACE A ČOV

D.1 Počet obyvatel připojených na ČOV

Počet připojených obyvatel						
2002	2005	2010	2015	2020	2025	2030
0	0	0	0	0	0	0

D.2 Kanalizace – popis stávajícího stavu

Základní údaje

Významní producenti odpadních vod

Odpadní vody od obyvatelstva.

Popis současného stavu odkanalizování a čištění OV

V tomto sídle je vybudovaná povrchová kanalizace (v současné době provozována jako jednotná), která je v majetku a ve správě obce. Byla budována postupně v letech 1960-1980 z betonových trub DN 300 – 600, v celkové délce cca 700 m.

Po individuálním předčištění jsou odpadní vody vypouštěny kanalicí (jeden výústní objekt) do toku Javoříčka. Část zástavby má vybudované jímky na vyvážení.

Kanalizace má dobré spádové poměry není však vhodná z důvodů mělkého uložení k odvádění spl. vod.

D.3 Kanalizace – popis návrhového stavu

S přihlédnutím k velikosti a charakteru sídla se nepředpokládá do r. 2030 výstavba nové kanalizace s ukončením na ČOV.

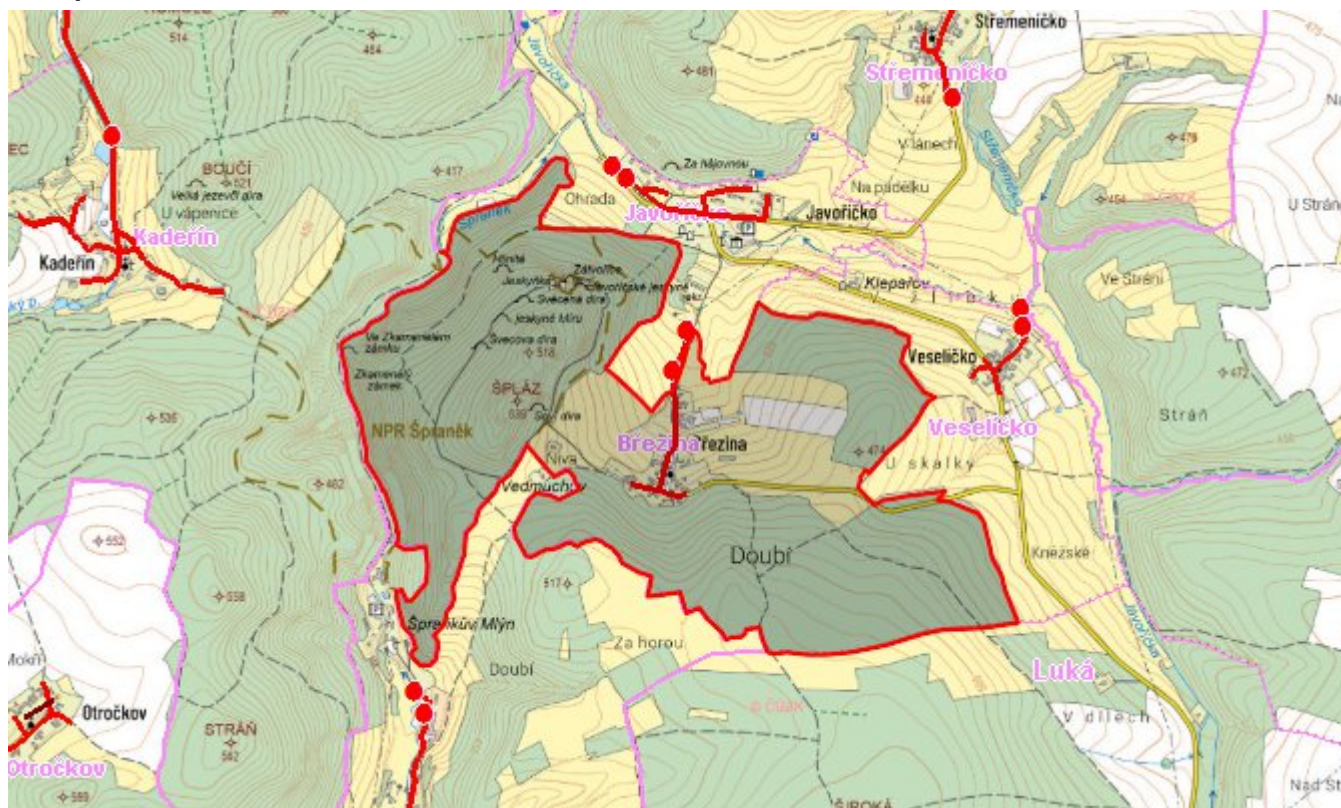
Likvidaci odpadních vod doporučujeme řešit individuálně. V případě požadavku na biologické čištění je dle výše uvedené PD k územnímu řízení navržena nová splašková kanalizace s ukončením na vlastní ČOV.

Časový harmonogram

Výstavba kanalizace: po roce 2030 příp. před 2030 dle. fin. možností

Výstavba ČOV: po roce 2030 příp. před 2030 dle. fin. možností

Mapa



Bodové objekty

Ke kartě nejsou přiřazeny žádné bodové objekty typu kanalizace

E. EKONOMICKÁ ČÁST

Výpočet nákladů na výstavbu vodovodů a kanalizací byl proveden dle metodického pokynu MZe ČR, č.j. 401/2010-15000.

Předpokládané investiční náklady v letech 2015 - 2030 [tis. Kč]

Typ investice		
Vodovody	Kanalizace	Celkem

0,0	0,0	0,0
-----	-----	-----

Mapa

