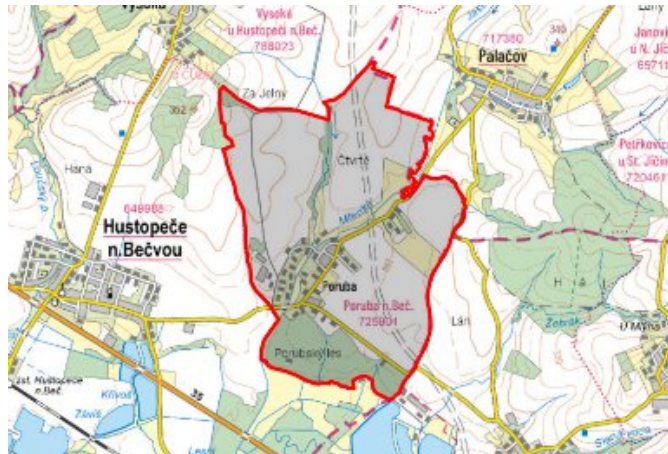


Poruba - 7101_009_03_12590

A. OBEC

Hustopeče nad Bečvou

| | |
|------------------------------|------------------------|
| Číslo obce PRVKUK | 0009 |
| Kód obce PRVKUK | 7101_009_03_12590 |
| Kód obce | 513768 |
| Číslo ORP (ČSÚ) Název ORP | 1970 (7101) Hranice |
| Číslo POU Název POU | 3794 Hranice |



Členění obce

| Úplný kód části obce PRVKUK | Název části obce | Kód části obce PRVKUK | Kód části obce RÚIAN |
|-----------------------------|------------------|-----------------------|----------------------|
| CZ071.3808.7101.0009.03 | Poruba | 12590 | 125903 |

B. CHARAKTERISTIKA OBCE

B.1 Základní informace o obci

Tato obecní část se nachází v bezprostřední blízkosti obce Hustopeče nad Bečvou a občané této obce plně využívají občanské vybavenosti obce Hustopeče nad Bečvou.

Do výhledu se uvažuje se mírně klesajícím stavem v počtu obyvatel.

B.2 Demografický vývoj

| Bydlící obyvatelé | Počet bydlících obyvatel | | | | | | |
|-------------------|--------------------------|------------|------------|------------|------------|------------|------------|
| | 2002 | 2005 | 2010 | 2015 | 2020 | 2025 | 2030 |
| trvale bydlící | 209 | 209 | 209 | 189 | 184 | 180 | 176 |
| přechodně bydlící | 0 | 0 | 0 | 0 | 0 | 0 | 0 |
| celkem | 209 | 209 | 209 | 189 | 184 | 180 | 176 |

C. VODOVODY

C.1 Počet obyvatel připojených na vodovod

| Počet připojených obyvatel | | | | | | |
|----------------------------|------|------|------|------|------|------|
| 2002 | 2005 | 2010 | 2015 | 2020 | 2025 | 2030 |
| 200 | 200 | 200 | 189 | 184 | 180 | 176 |

C.2 Vodovody – popis stávajícího stavu

Potřeba vody z bilance

Popis současného zásobování pitnou vodou

Vodovod je v majetku obce Správcem vodovodu je společnost BETY – stavby, izolace a služby, s.r.o. Jedná se o skupinový vodovod Hustopeče n/Bečvou. Zdrojem vody je ÚV Poruba, součástí ÚV je také ČS pro Hustopeče, Palačov a Lešnou a akumulace 1x400 m³ max.hladina 288,00 m n.m. Z této ÚV je voda čerpána výtlačným řadem do vodojemu Hustopeče 2x250 m³ max.hladina 328,30 m n.m., odkud je místní část Poruba gravitačně zásobena.

Stáří a stav vodovodu: 1981

Materiál a profil hl. řadů: PE 100, 80

C.3 Vodovody – popis návrhového stavu

Stávající systém zásobování obce pitnou vodou je vyhovující a zůstane zachován i do budoucna. S výstavbou, či rozšiřováním vodovodní sítě se v řešeném období neuvažuje.

Vymezení zdrojů povrchových a podzemních vod uvažovaných pro účely úpravy na vodu pitnou

V rámci lokality Poruba není uvažován žádný zdroj vody pro účely úpravy na vodu pitnou.

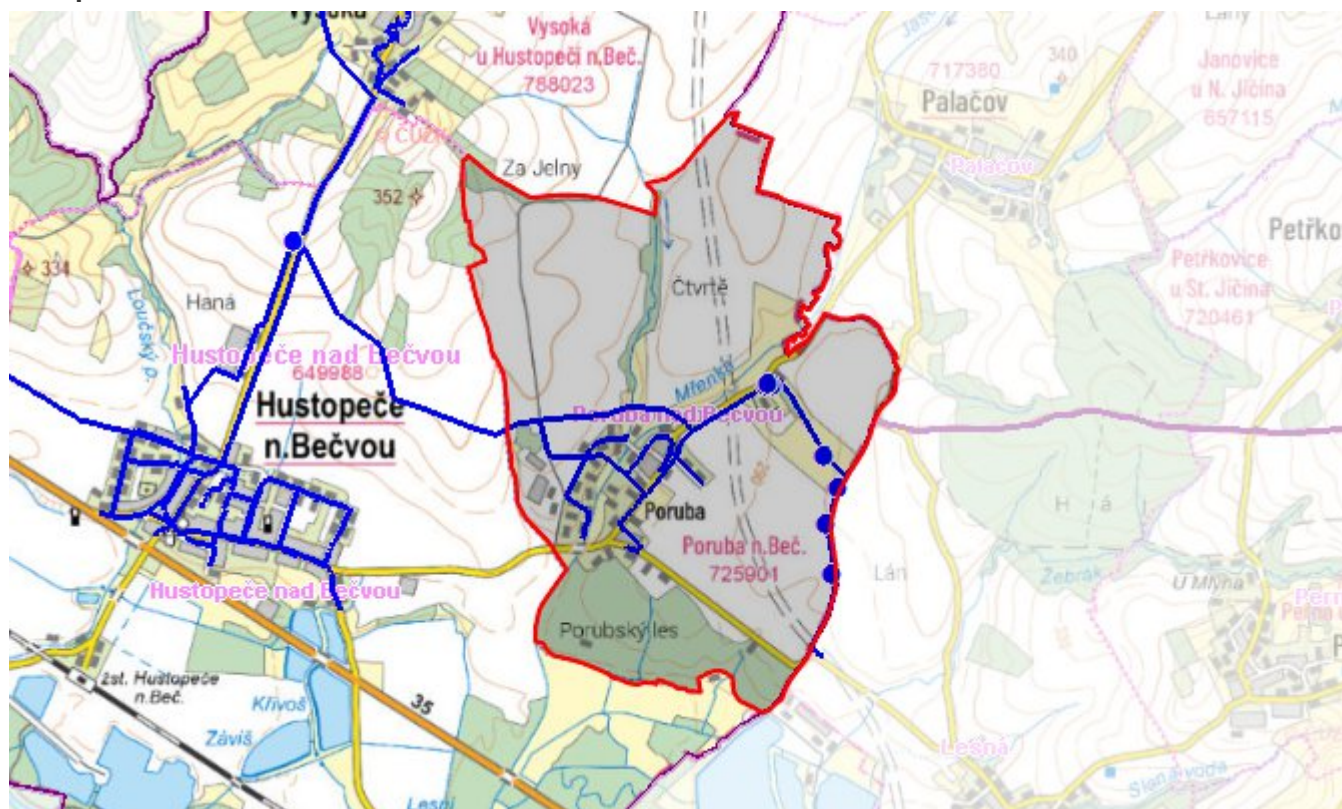
Časový harmonogram

V řešeném období se neuvažuje s výstavbou nového vodovodu, rekonstrukcí, či rozšířením vodovodu.

C.4 Nouzové zásobování vodou za krizové situace

V obci je vybudován veřejný vodovod, v případě přerušení dodávky vody budou obyvatelé zásobeni individuálně z přistavených cisteren a balenou vodou. Minimální množství vody v době krizového zásobování pro obec je na první dva dny 1,1 m³/den a na další dny je to 3,3 m³/den.

Mapa



Bodové objekty

| Typ | Stav | Identifikátor | Popis | Objem | Objem - popis | Usnesení |
|-----------------|------|---------------|-------|-------|---------------|---------------|
| Čerpací stanice | Stav | | | | | UR/54/39/2018 |
| Úpravna vody | Stav | | | | | UR/54/39/2018 |
| Vodojem | Stav | | | | | UR/54/39/2018 |
| Čerpací stanice | Stav | | | | | UR/54/39/2018 |
| Úpravna vody | Stav | | | | | UR/54/39/2018 |
| Vodojem | Stav | | | | | UR/54/39/2018 |
| Čerpací stanice | Stav | | | | | UR/54/39/2018 |
| Vodní zdroj | Stav | | | | | UR/54/39/2018 |
| Vodní zdroj | Stav | | | | | UR/54/39/2018 |

D. KANALIZACE A ČOV

D.1 Počet obyvatel připojených na ČOV

| Počet připojených obyvatel | | | | | | |
|----------------------------|------|------|------|------|------|------|
| 2002 | 2005 | 2010 | 2015 | 2020 | 2025 | 2030 |
| 0 | 0 | 0 | 0 | 0 | 0 | 158 |

D.2 Kanalizace – popis stávajícího stavu

Základní údaje

Významní producenti odpadních vod

Odpadní vody od obyvatelstva.

Popis současného stavu odkanalizování a čištění OV

Místní část Poruba patří k obci Hustopeče nad Bečvou. Místní částí protéká potok Mřenka a dva jeho pravostranné přítoky. V Porubě je vybudována pouze stávající dešťová kanalizace, která je ale tvořena třemi stokami zaústěnými do potoka Mřenka. Do kanalizace DN 250 - 400 v celkové délce cca 1 000 m je rovněž zaústěna odvodňovací drenáž.

Do kanalizace je po předchozím předčištění v septicích napojena část obyvatel obce. Zbývající obyvatelé mají splaškové odpadní vody odvedeny do jímek k vyvážení či do DČOV.

D.3 Kanalizace – popis návrhového stavu

S přihlédnutím k velikosti a charakteru sídla se nepředpokládá do r. 2030 výstavba nové kanalizace s ukončením na ČOV. Likvidaci odpadních vod doporučujeme řešit individuálně.

V dalším období bude v obci nově vybudována splašková kanalizační síť, která odvede veškeré splaškové odpadní vody pod obec, kde je na pravém břehu potoka Mřenka navržena čistírna odpadních vod. Do nově navrhovaného kanalizačního sběrače bude napojena stávající kanalizace jednotného systému z jižní části obce.

Je také nutno vyloučit přítok balastních vod do kanalizace (drenáž) a přítok odpadních vod z živočišné výroby. Čistírna odpadních vod je uvažována klasická mechanicko-biologická.

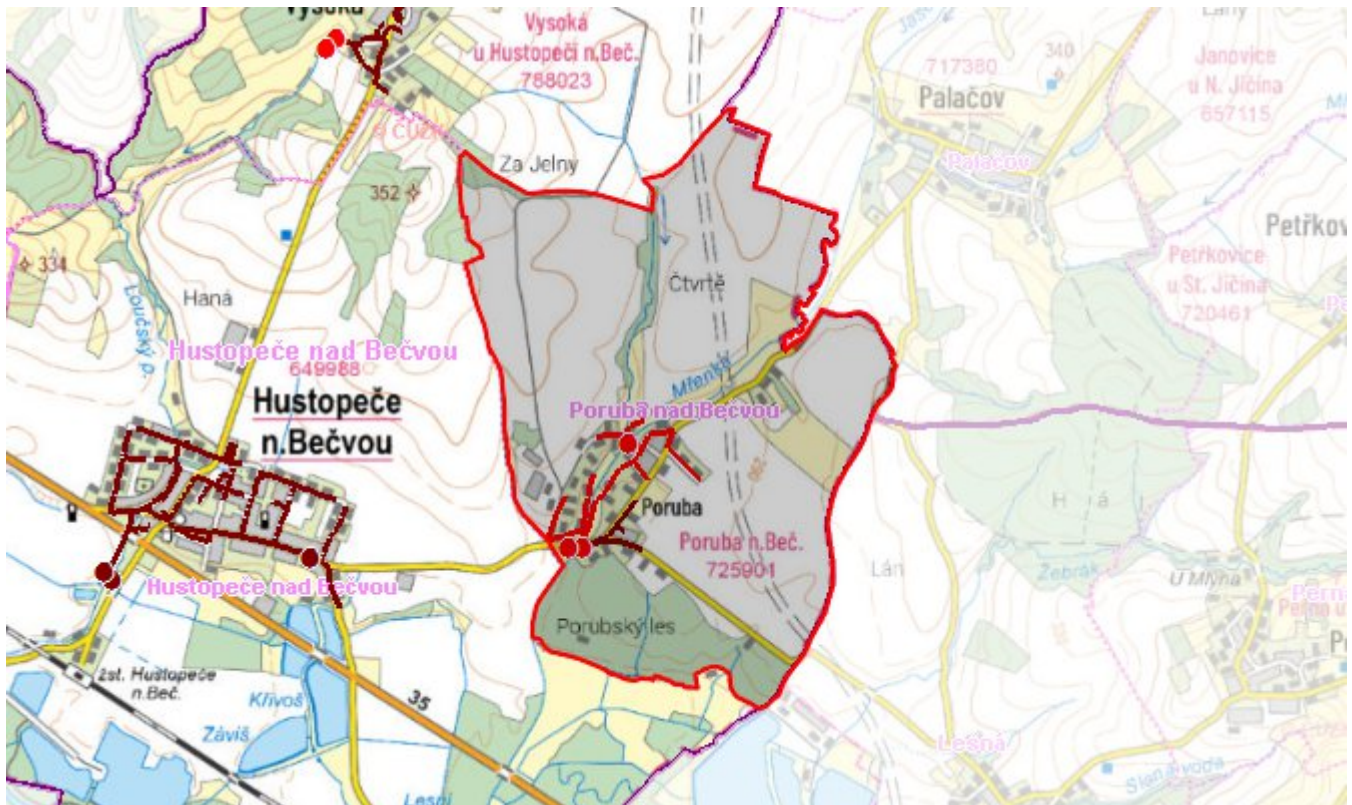
Aktualizace 2006

Změna koncepce odvedení odpadních vod se nepředpokládá. Změna spočívá v návrhu kořenové čistírny místo mechanicko biologické čistírny.

Časový harmonogram

Výstavba kanalizace: po r. 2030

Mapa



Bodové objekty

| Typ | Stav | Identifikátor | Popis | Kapacita | Kapacita - popis | Usnesení |
|-----------------|-------|---------------|-------|----------|------------------|---------------|
| ČOV | Návrh | | | | | UR/54/39/2018 |
| Výústní objekt | Návrh | | | | | UR/54/39/2018 |
| Čerpací stanice | Návrh | | | | | UR/54/39/2018 |

E. EKONOMICKÁ ČÁST

Výpočet nákladů na výstavbu vodovodů a kanalizací byl proveden dle metodického pokynu MZe ČR, č.j. 401/2010-15000.

Předpokládané investiční náklady v letech 2015 - 2030 [tis. Kč]

| Typ investice | | |
|---------------|------------|--------|
| Vodovody | Kanalizace | Celkem |
| 0,0 | 0,0 | 0,0 |

Mapa

