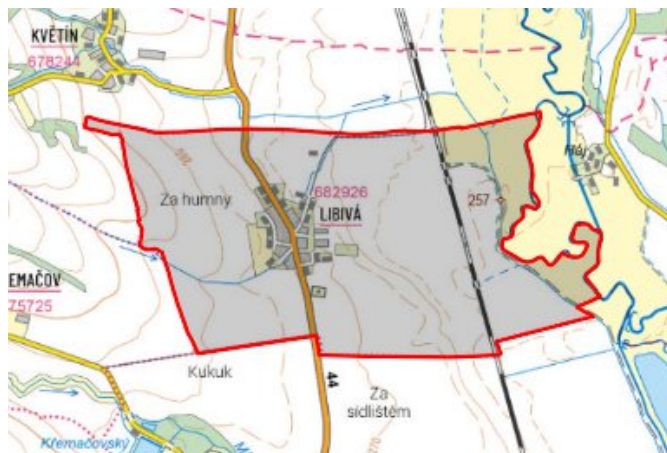


Libivá - 7106_007_04_08292

A. OBEC

Mohelnice

Číslo obce PRVKUK	0007
Kód obce PRVKUK	7106_007_04_08292
Kód obce	540471
Číslo ORP (ČSÚ) Název ORP	2003 (7106) Mohelnice
Číslo POU Název POU	3841 Mohelnice



Členění obce

Úplný kód části obce PRVKUK	Název části obce	Kód části obce PRVKUK	Kód části obce RÚIAN
CZ071.3809.7106.0007.04	Libivá	08292	82929

B. CHARAKTERISTIKA OBCE

B.1 Základní informace o obci

Obec Libivá se rozprostírá severně od města Mohelnice a obec je od něj vzdálena cca 2 km. Administrativně obec spadá pod správu městského úřadu Mohelnice. Obcí protéká Květínský potok a prochází silnice I.tř. č.1/44 spojující města Mohelnici a Zábřeh. Obytná zástavba je soustředěna kolem této silnice a tvoří ji převážně rodinné domky. Vodovod v obci navazuje na vodovod z Mohelnice. Dle podkladů žije v současnosti v obci 230 trvale bydlících obyvatel a v řešeném období do roku 2015 se předpokládá jen nepatrný nárůst.

B.2 Demografický vývoj

Bydlící obyvatelé	Počet bydlících obyvatel						
	2002	2005	2010	2015	2020	2025	2030
trvale bydlící	230	240	250	233	234	235	236
přechodně bydlící	0	0	0	0	0	0	0
celkem	230	240	250	233	234	235	236

C. VODOVODY

C.1 Počet obyvatel připojených na vodovod

Počet připojených obyvatel						
2002	2005	2010	2015	2020	2025	2030
200	210	220	210	211	212	213

C.2 Vodovody – popis stávajícího stavu

Potřeba vody z bilance

Popis současného zásobování pitnou vodou

Veřejný vodovod v sídle (270 - 264 m n.m.) byl vybudován v roce 1993. Voda je přiváděna z nadzemního vodojemu Mohelnice - Podolí 2x2 100 m³ (328,50/323,50 m n.m.) přívodním řadem DN 150. Kromě Libivé je tímto řadem zásobován i Křemačov a Květín. Vlastní vodovodní síť je z potrubí PVC, profilu DN 100 a její celková délka je zhruba 3 000 m.

C.3 Vodovody – popis návrhového stavu

Stávající systém zásobování obce pitnou vodou je vyhovující a zůstane zachován i do budoucna. S výstavbou, či rozšiřováním vodovodní sítě se v řešeném období neuvažuje.

Vymezení zdrojů povrchových a podzemních vod uvažovaných pro účely úpravy na vodu pitnou

V rámci lokality území Libivá není uvažován žádný zdroj vody pro účely úpravy na vodu pitnou.

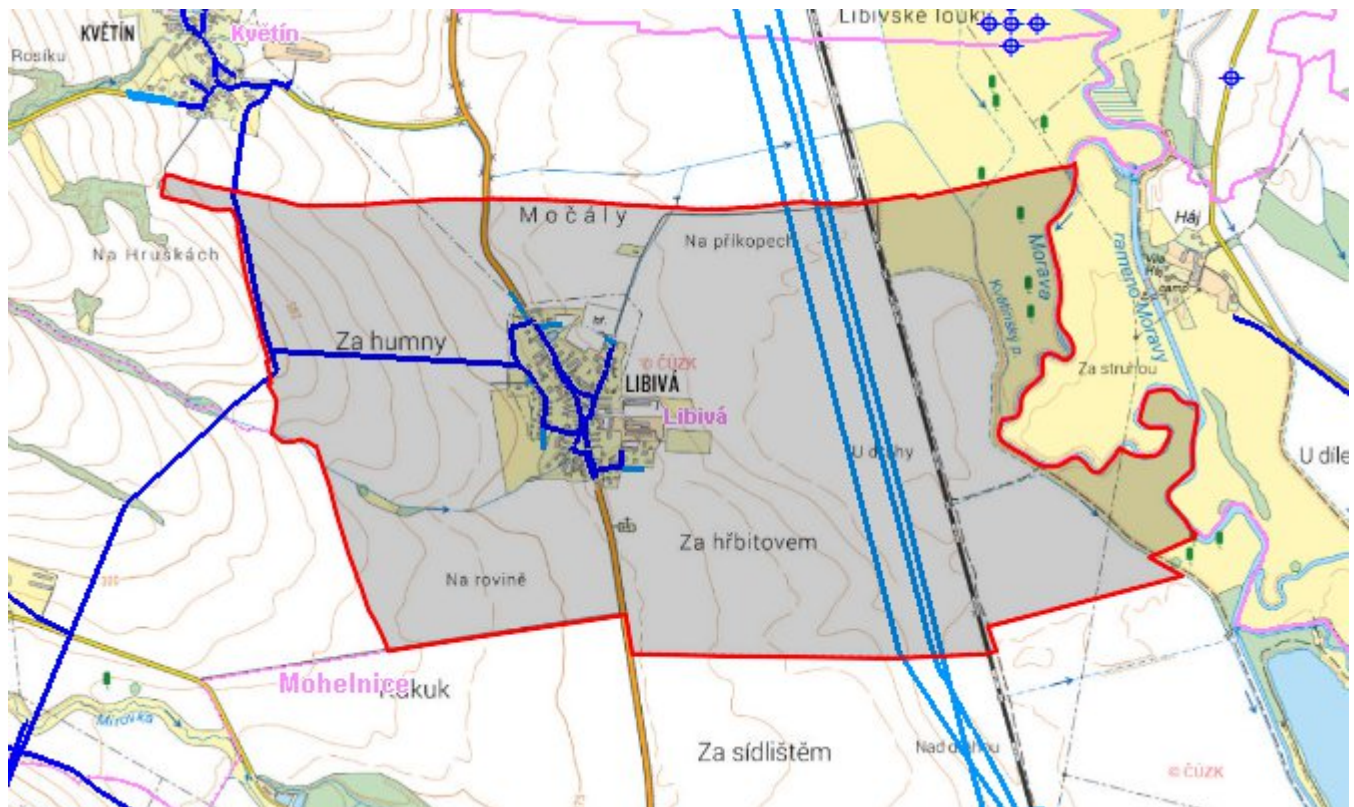
Časový harmonogram

V řešeném období se neuvažuje s výstavbou nového vodovodu, rekonstrukcí, či rozšířením vodovodu.

C.4 Nouzové zásobování vodou za krizové situace

V obci je vybudován veřejný vodovod, který je napojen na vodovod z Mohelnice a v případě přerušení dodávky vody budou obyvatelé zásobeni z individuálně z přistavených cisteren, případně balenou vodou. Minimální množství vody v době krizového zásobování pro obec je na první dva dny 1,2 m³/den a na další dny je to 3,6 m³/den.

Mapa



Bodové objekty

Ke kartě nejsou přiřazeny žádné bodové objekty typu vodovod

D. KANALIZACE A ČOV

D.1 Počet obyvatel připojených na ČOV

Počet připojených obyvatel						
2002	2005	2010	2015	2020	2025	2030
0	0	0	0	0	0	0

D.2 Kanalizace – popis stávajícího stavu

Základní údaje

Významní producenti odpadních vod

Odpadní vody od obyvatelstva.

Popis současného stavu odkanalizování a čištění OV

Sídlo nemá v současnosti vybudovaný systém veřejné kanalizace. Odpadní vody z jednotlivých objektů jsou čištěny v septických, biologických septických, případně shromažďovány v jímkách na vyvážení.

Recipientem odpadních vod je Květínský potok.

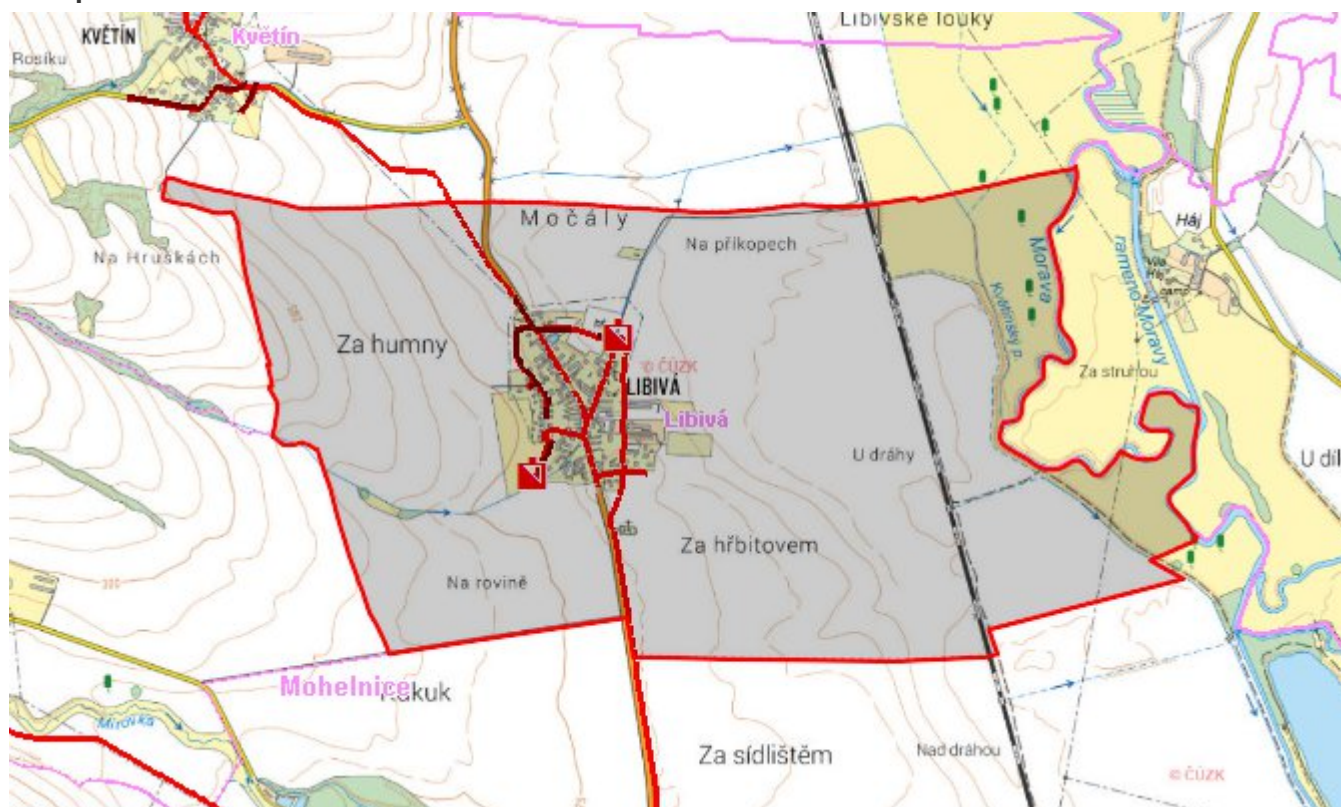
D.3 Kanalizace – popis návrhového stavu

V celé obci je uvažováno s výstavbou nové kanalizační sítě. Oddílná splašková kanalizace bude vybudována z kameninových nebo plastových trub DN 250 v délce zhruba 2 800 m, včetně hlavní stoky, kterou budou odpadní vody přivedeny společně s odpadními vodami z Květína do kanalizační sítě Mohelnice.

Časový harmonogram

Výstavba kanalizace proběhne po roce 2030

Mapa



Bodové objekty

Typ	Stav	Identifikátor	Popis	Kapacita	Kapacita - popis	Usnesení
Čerpací stanice	Návrh					UR/54/39/2018
Čerpací stanice	Návrh					UR/54/39/2018

E. EKONOMICKÁ ČÁST

Výpočet nákladů na výstavbu vodovodů a kanalizací byl proveden dle metodického pokynu MZe ČR, č.j. 401/2010-15000.

Předpokládané investiční náklady v letech 2015 - 2030 [tis.

KČ]

Typ investice		
Vodovody	Kanalizace	Celkem
0,0	0,0	0,0

Mapa

