

Řepová - 7106_007_06_14529

A. OBEC

Mohelnice

Číslo obce PRVKUK	0007
Kód obce PRVKUK	7106_007_06_14529
Kód obce	540471
Číslo ORP (ČSÚ) Název ORP	2003 (7106) Mohelnice
Číslo POU Název POU	3841 Mohelnice



Členění obce

Úplný kód části obce PRVKUK	Název části obce	Kód části obce PRVKUK	Kód části obce RÚIAN
CZ071.3809.7106.0007.06	Řepová	14529	145297

B. CHARAKTERISTIKA OBCE

B.1 Základní informace o obci

Obec Řepová se rozprostírá severozápadně od města Mohelnice a obec je od něj vzdálena cca 6 km. Administrativně obec spadá pod správu městského úřadu Mohelnice. Obcí protéká Řepovský potok a prochází dvě místní komunikace, které se zde křížují, jedna tvoří spojnici mezi obcemi Mírov a Květín, druhá mezi obcemi Křemačov a Krchleby. Obytná zástavba je převážně soustředěna kolem těchto komunikací a tvoří ji zejména rodinné domky. V současnosti žije v obci přes 150 trvale bydlících obyvatel. Na území obce je postaveno několik rekreačních obydlí s cca 28 rekreanty. V řešeném období se nepředpokládá nárůst v počtu trvale bydlících obyvatel.

B.2 Demografický vývoj

Bydlící obyvatelé	Počet bydlících obyvatel						
	2002	2005	2010	2015	2020	2025	2030
trvale bydlící	161	163	165	152	150	148	146
přechodně bydlící	28	28	28	28	28	28	28
celkem	189	191	193	180	178	176	174

C. VODOVODY

C.1 Počet obyvatel připojených na vodovod

Počet připojených obyvatel						
2002	2005	2010	2015	2020	2025	2030
155	163	170	162	160	158	157

C.2 Vodovody – popis stávajícího stavu

Potřeba vody z bilance

Popis současného zásobování pitnou vodou

Obyvatelé sídla (420 - 350 m n.m.) jsou zásobeni z nově vybudovaného veřejného vodovodu z Křemačova. Obyvatelé jsou tedy zásobováni ze skupinového vodovodu Mohelnice ze zdrojů Moravičany. Vodovod byl řešen společně se zásobováním Mírova. Rozvodná vodovodní síť je provedena z trub PVC, profilu DN 80 v délce zhruba 3 850 m.

C.3 Vodovody – popis návrhového stavu

Stávající nově vybudovaný systém je plně vyhovující i ve výhledu a zůstane zachován i do budoucna.

Vymezení zdrojů povrchových a podzemních vod uvažovaných pro účely úpravy na vodu pitnou

V rámci lokality území Řepová není v současnosti uvažován žádný zdroj vody vhodný pro účely úpravy na vodu pitnou.

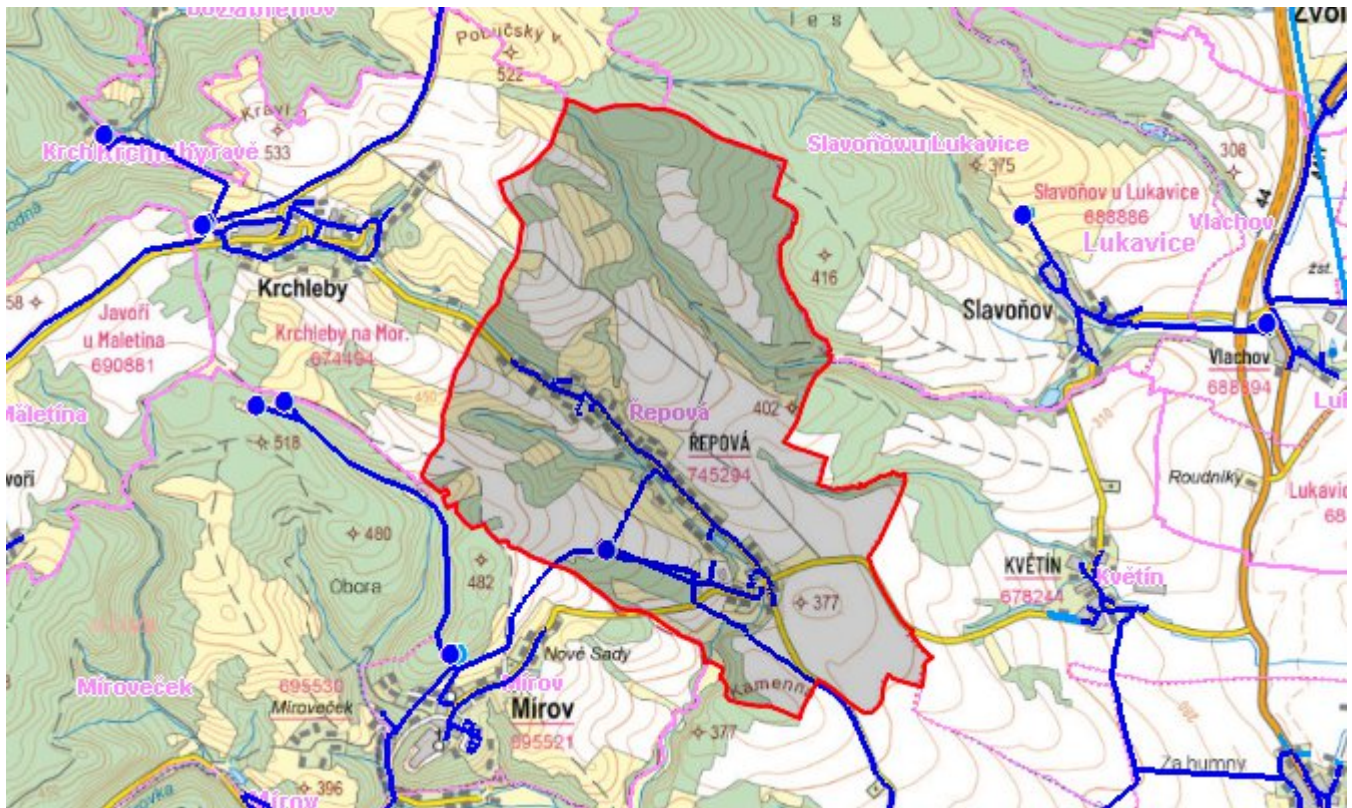
Časový harmonogram

V řešeném období není navržena výstavba vodovodu.

C.4 Nouzové zásobování vodou za krizové situace

V obci je vybudován veřejný vodovod napojený na skupinový vodovod Mohelnice. V případě přerušení dodávky vody budou obyvatelé zásobeni z individuálních zdrojů vody.

Mapa



Bodové objekty

Typ	Stav	Identifikátor	Popis	Objem	Objem - popis	Usnesení
Vodojem	Stav					UR/54/39/2018
Čerpací stanice	Stav					UR/54/39/2018
Vodojem	Stav					UR/54/39/2018
Čerpací stanice	Stav					UR/54/39/2018

D. KANALIZACE A ČOV

D.1 Počet obyvatel připojených na ČOV

Počet připojených obyvatel						
2002	2005	2010	2015	2020	2025	2030
0	0	0	0	0	0	126

D.2 Kanalizace – popis stávajícího stavu

Základní údaje

Významní producenti odpadních vod

Odpadní vody od obyvatelstva.

Popis současného stavu odkanalizování a čištění OV

Sídlo nemá v současnosti vybudovaný systém veřejné kanalizace. Odpadní vody z jednotlivých objektů jsou čištěny v septických, biologických septických, případně shromažďovány v jímkách na vyvážení.

Recipientem odpadních vod je Řepovský potok

D.3 Kanalizace – popis návrhového stavu

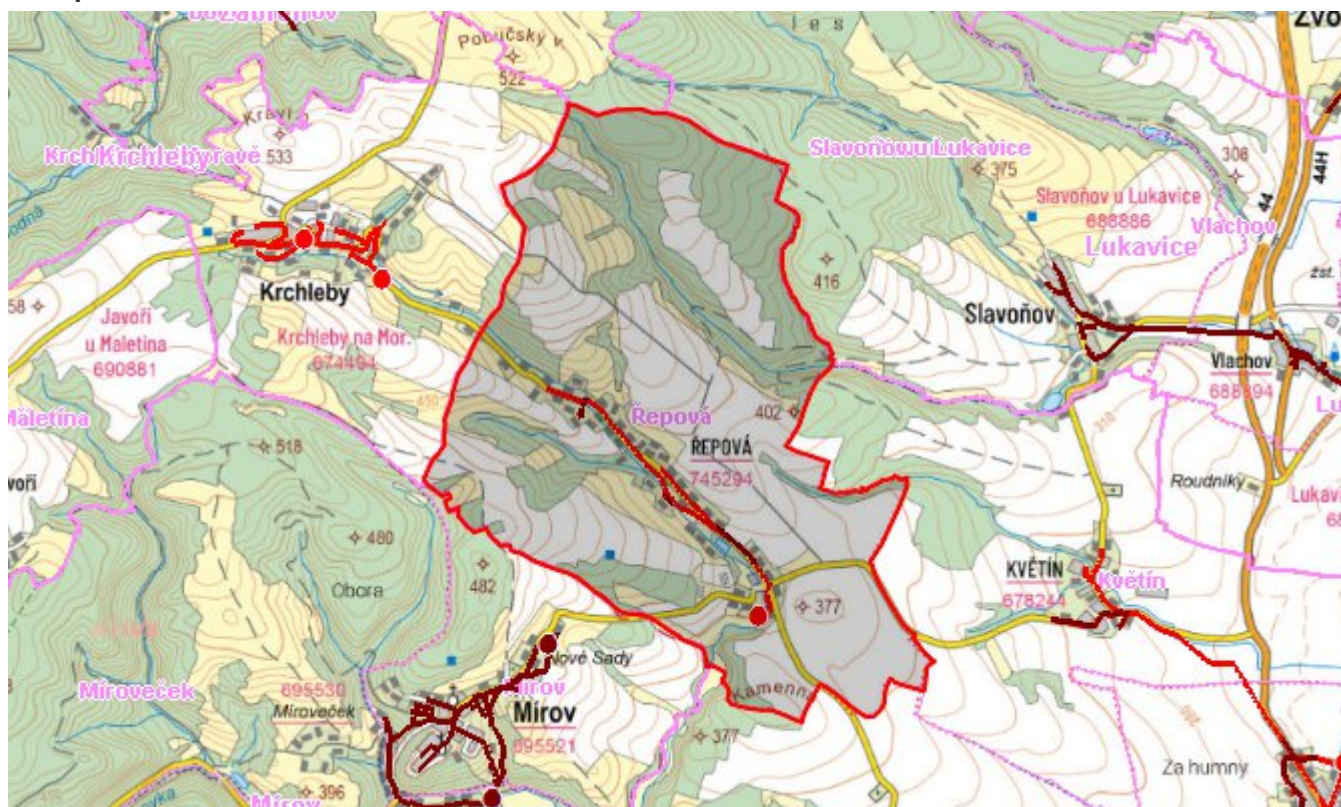
V celé obci je uvažováno s výstavbou nové kanalizační sítě. Oddílná splašková kanalizace bude vybudována z kameninových nebo plastových trub DN 250 v délce zhruba 2 000 m.

Pro čištění splaškových odpadních vod je uvažováno s výstavbou nové aktivační čistírny pod obcí, s kapacitou 27 m3/den. Vyprodukovaný kal bude alespoň dvakrát ročně vyvážen na zemědělské pozemky.

Časový harmonogram

Výstavba splaškové kanalizace a čov se předpokládá po roce 2030

Mapa



Bodové objekty

Typ	Stav	Identifikátor	Popis	Kapacita	Kapacita - popis	Usnesení
ČOV	Návrh					UR/54/39/2018

E. EKONOMICKÁ ČÁST

Výpočet nákladů na výstavbu vodovodů a kanalizací byl proveden dle metodického pokynu MZe ČR, č.j. 401/2010-15000.

Předpokládané investiční náklady v letech 2015 - 2030 [tis. Kč]

Typ investice		
Vodovody	Kanalizace	Celkem
0,0	0,0	0,0

Mapa

