

# Studená Loučka - 7106\_007\_07\_15822

## A. OBEC

### Mohelnice

Číslo obce PRVKUK	0007
Kód obce PRVKUK	7106_007_07_15822
Kód obce	540471
Číslo ORP (ČSÚ) Název ORP	2003 (7106) Mohelnice
Číslo POU Název POU	3841 Mohelnice



## Členění obce

Úplný kód části obce PRVKUK	Název části obce	Kód části obce PRVKUK	Kód části obce RÚIAN
CZ071.3809.7106.0007.07	Studená Loučka	15822	158224

## B. CHARAKTERISTIKA OBCE

### B.1 Základní informace o obci

Obec Studená Loučka se rozprostírá západně od města Mohelnice a obec je od něj vzdálena cca 6,5 km. Administrativně obec spadá pod správu městského úřadu Mohelnice. Obytná zástavba je převážně soustředěna kolem komunikací v obci a tvoří ji zejména rodinné domky. V současnosti žije v obci přes 200 trvale bydlících obyvatel. Na území obce je postaveno několik rekreačních obydlí s cca 76 rekreaty. V řešeném období se předpokládá změna v počtu trvale bydlících obyvatel.

### B.2 Demografický vývoj

Bydlící obyvatelé	Počet bydlících obyvatel						
	2002	2005	2010	2015	2020	2025	2030
trvale bydlící	105	105	105	202	211	226	241
přechodně bydlící	76	76	76	76	76	76	76
<b>celkem</b>	<b>181</b>	<b>181</b>	<b>181</b>	<b>278</b>	<b>287</b>	<b>302</b>	<b>317</b>

# C. VODOVODY

## C.1 Počet obyvatel připojených na vodovod

Počet připojených obyvatel						
2002	2005	2010	2015	2020	2025	2030
125	125	125	195	201	211	222

## C.2 Vodovody – popis stávajícího stavu

### Potřeba vody z bilance

#### Popis současného zásobování pitnou vodou

Veřejný vodovod v sídle (575 - 525 m n.m.) byl vybudován v letech 1971 - 1975. Zdroj vody je daleko od spotřebiště na katastru obce Svojanov, která je na území okresu Svitavy. Voda je jímána v pramenních jímkách a je svedena do sběrné a čerpací jímky, která je rozdělena na dvě komory. V jedné je mramorová náplň, která vodu pomáhá zbavit volného CO<sub>2</sub> a druhá je akumulací, odkud je voda čerpána do vodojemu ve Studené Loučce. Protože je voda čerpána na velkou vzdálenost s velkým převýšením, jsou na výtlačném řadu umístěny dvě protirázové stanice.

Nad sídlem je zemní vodojem o objemu 2x50 m<sup>3</sup> (577,95/574,00 m n.m.), ze kterého je voda rozváděna do vodovodní sítě. Síť je z litinového potrubí, profilů DN 150 a 100 a její celková délka je 2 560 m.

## C.3 Vodovody – popis návrhového stavu

Ve výhledu je uvažováno s vybudováním nového vodního zdroje z důvodu nedostatečné kapacity stávajícího zdroje ve Svojanově v suchém období.

#### Vymezení zdrojů povrchových a podzemních vod uvažovaných pro účely úpravy na vodu pitnou

V rámci lokality území Studená Loučka je v současnosti uvažováno s vybudováním zdroje vody vhodného pro účely úpravy na vodu pitnou, který by v suchém období nahradil stávající zdroj.

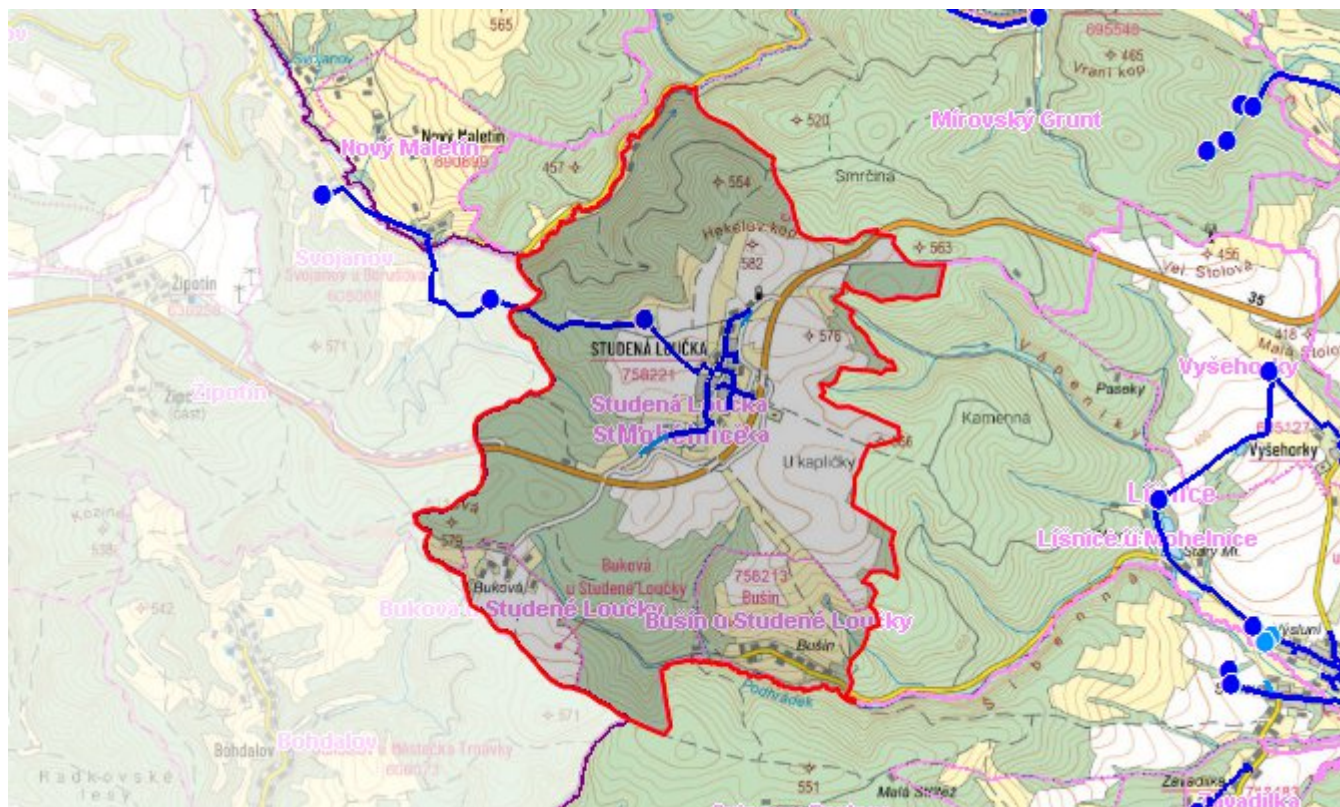
#### Časový harmonogram

V řešeném období se neuvažuje s výstavbou nového vodovodu, rekonstrukcí, či rozšířením vodovodu.

## C.4 Nouzové zásobování vodou za krizové situace

V obci je vybudován veřejný vodovod, který je zásobován vodou z vodojemu ve Studené Loučce, do kterého je přiváděna voda ze zdroje - pramenních jímek a v případě přerušení dodávky vody budou obyvatelé zásobeni z individuálně z přistavených cisteren, případně balenou vodou. Minimální množství vody v době krizového zásobování pro obec je na první dva dny 0,6 m<sup>3</sup>/den a na další dny je to 1,8 m<sup>3</sup>/den.

# Mapa



## Bodové objekty

Typ	Stav	Identifikátor	Popis	Objem	Objem - popis	Usnesení
Vodojem	Stav					UR/54/39/2018
Vodojem	Stav					UR/54/39/2018

## D. KANALIZACE A ČOV

### D.1 Počet obyvatel připojených na ČOV

Počet připojených obyvatel						
2002	2005	2010	2015	2020	2025	2030
0	0	0	0	0	0	0

## D.2 Kanalizace – popis stávajícího stavu

### Základní údaje

#### Významní producenti odpadních vod

Odpadní vody od obyvatelstva.

#### Popis současného stavu odkanalizování a čištění OV

Sídlo nemá v současnosti vybudovaný systém veřejné kanalizace. Odpadní vody z jednotlivých objektů jsou čištěny v septicích, biologických septicích, případně shromažďovány v jímkách na vyvážení.

Recipientem odpadních vod je říčka Mírovka.

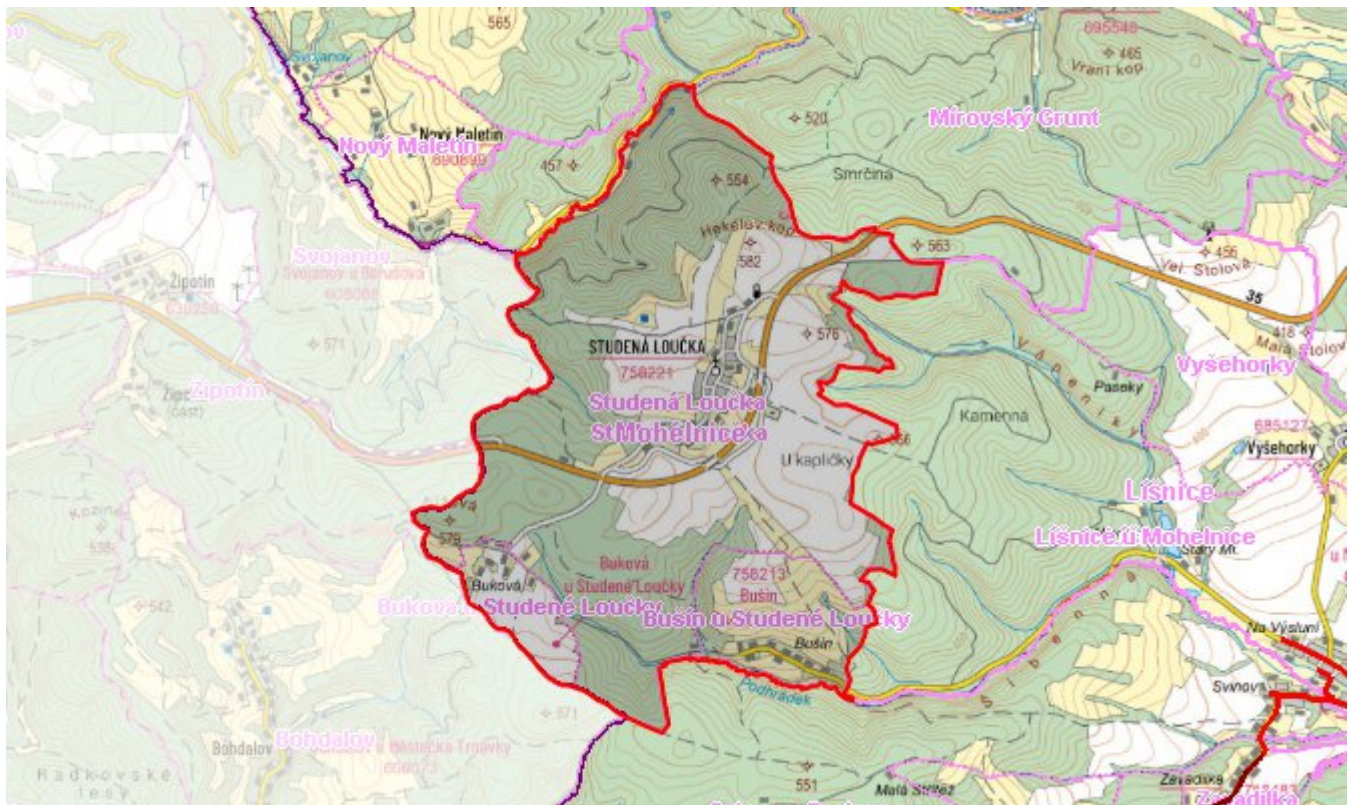
## D.3 Kanalizace – popis návrhového stavu

V obci se neuvažuje s výstavbou veřejné kanalizace. Likvidace odpadních vod bude prováděna individuálně u jednotlivých objektů. Bude jen nutné zajistit nepropustnost a funkčnost stávajících objektů a kontrolovat jejich pravidelné vyvážení. Vyprodukovaný kal bude vyvážen na zemědělské pozemky.

### Časový harmonogram

V řešeném období se neuvažuje s výstavbou kanalizace.

## Mapa



## Bodové objekty

Ke kartě nejsou přiřazeny žádné bodové objekty typu kanalizace

## E. EKONOMICKÁ ČÁST

Výpočet nákladů na výstavbu vodovodů a kanalizací byl proveden dle metodického pokynu MZe ČR, č.j. 401/2010-15000.

# Předpokládané investiční náklady v letech 2015 - 2030 [tis. Kč]

Typ investice		
Vodovody	Kanalizace	Celkem
0,0	0,0	0,0

## Mapa

