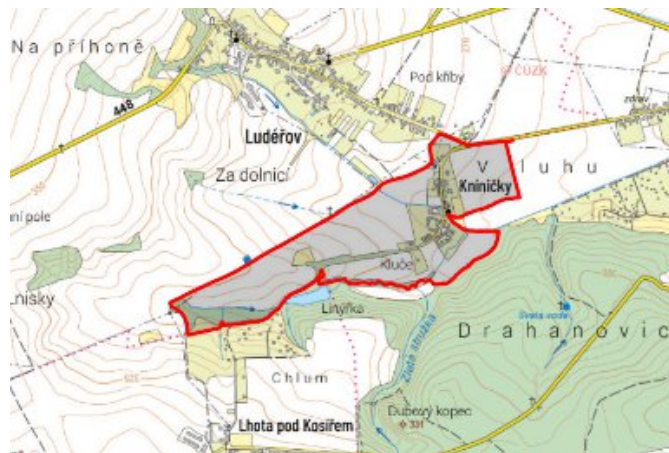


Kníničky - 7107_010_02_03148

A. OBEC

Drahanovice

Číslo obce PRVKUK	0010
Kód obce PRVKUK	7107_010_02_03148
Kód obce	501751
Číslo ORP (ČSÚ) Název ORP	1899 (7107) Olomouc
Číslo POU Název POU	3701 Olomouc



Členění obce

Úplný kód části obce PRVKUK	Název části obce	Kód části obce PRVKUK	Kód části obce RÚIAN
CZ071.3805.7107.0010.02	Kníničky	03148	31488

B. CHARAKTERISTIKA OBCE

B.1 Základní informace o obci

Kníničky leží na toku Zlaté stružky v údolí Drahanské vysočiny západně od krajského města ve vzdálenosti cca 13 km. Obcí protéká Zlatá stružka. Zástavbou prochází silnice Kníničky - Drahanovice. Stávající zástavba se rozkládá v nadmořských výškách 265-270 m n.m.

B.2 Demografický vývoj

Bydlící obyvatelé	Počet bydlících obyvatel						
	2002	2005	2010	2015	2020	2025	2030
trvale bydlící	46	48	50	44	44	45	45
přechodně bydlící	0	0	0	0	0	0	0
celkem	46	48	50	44	44	45	45

C. VODOVODY

C.1 Počet obyvatel připojených na vodovod

Počet připojených obyvatel						
2002	2005	2010	2015	2020	2025	2030
0	40	44	40	40	41	41

C.2 Vodovody – popis stávajícího stavu

Potřeba vody z bilance

Popis současného zásobování pitnou vodou

Drahanovice včetně místní části Kníničky mají vybudovaný vlastní obecní vodovod. Zdrojem vody jsou vrty ve Lhotě pod Kosířem a vrt HL-1, který se nachází v jižní části obce. Z těchto zdrojů je voda dopravována do zemního vodojemu Kníničky 2 x 100 m³ (max. hl. 302,35).

Z vodojemu je gravitačně zásobena lokalita Kníničky, obec Drahanovice a lokality Luděřov a Střížov. Pro zásobování lokalit Luděřov a Střížov je vybudována AT stanice. Délka vodovodu v části Kníničky je 400 m.

C.3 Vodovody – popis návrhového stavu

Stávající systém zásobování vodou je vyhovující a zůstane zachován i do budoucna.

Vymezení zdrojů povrchových a podzemních vod uvažovaných pro účely úpravy na vodu pitnou

V rámci lokality Kníničky není uvažován žádný zdroj vody pro účely úpravy na vodu pitnou.

Časový harmonogram

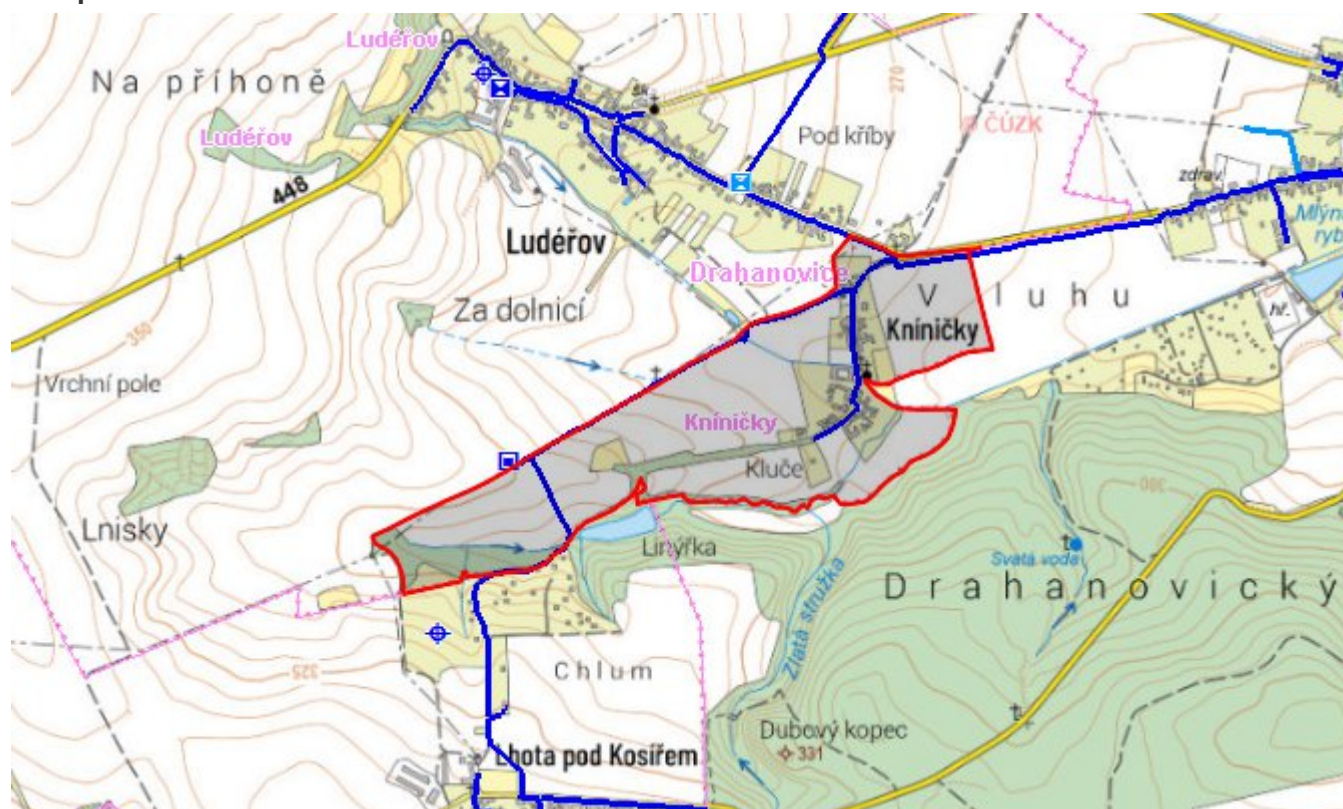
Neuvažuje se s výstavbou vodovodu.

C.4 Nouzové zásobování vodou za krizové situace

V obci je vybudován vodovodní systém, který není součástí žádného skupinového vodovodu. V případě přerušení dodávky vody z veřejného vodovodu budou obyvatelé zásobeni individuálně z domovních studní, přistavených cisteren a balenou vodou.

Minimální množství vody v době krizové situace je pro obec Drahanovice na první dva dny 8,6 m³/d. Na další dny je to 25,9 m³d.

Mapa



Bodové objekty

Ke kartě nejsou přiřazeny žádné bodové objekty typu vodovod

D. KANALIZACE A ČOV

D.1 Počet obyvatel připojených na ČOV

Počet připojených obyvatel						
2002	2005	2010	2015	2020	2025	2030
0	0	0	40	40	41	41

D.2 Kanalizace – popis stávajícího stavu

Základní údaje

Významní producenti odpadních vod

Odpadní vody od obyvatelstva.

Popis současného stavu odkanalizování a čištění OV

V obci Drahanovice včetně místní části Kníničky je vybudována splašková kanalizace, která je ukončena na vlastní mechanicko-biologické ČOV.

V roce 2015 nově vybudovaná splašková kanalizace obce Drahanovice a místních částí Luděrov, Střížov a Kníničky DN 250-300 je v celkové délce 15 735 m. Kanalizace je ukončena na ČOV (2100 EO) situované východně od zástavby Drahanovic, na pravém břehu vodoteče. Odtok z ČOV je zaústěn do Zlaté Stružky.

Dále je v sídle Kníničky vybudovaná kanalizace z r. 1972, která je v majetku obce Drahanovice.

Stoková síť je z betonových trub DN 300-500 v délce cca 450 m je mělce uložena a je vhodná jen k odvedení dešťových vod. Jednotlivé úseky jsou vyústěny (4 výústní objekty) do bezejmenného potoka, který se pod Kníničkami napojuje do Zlaté stružky.

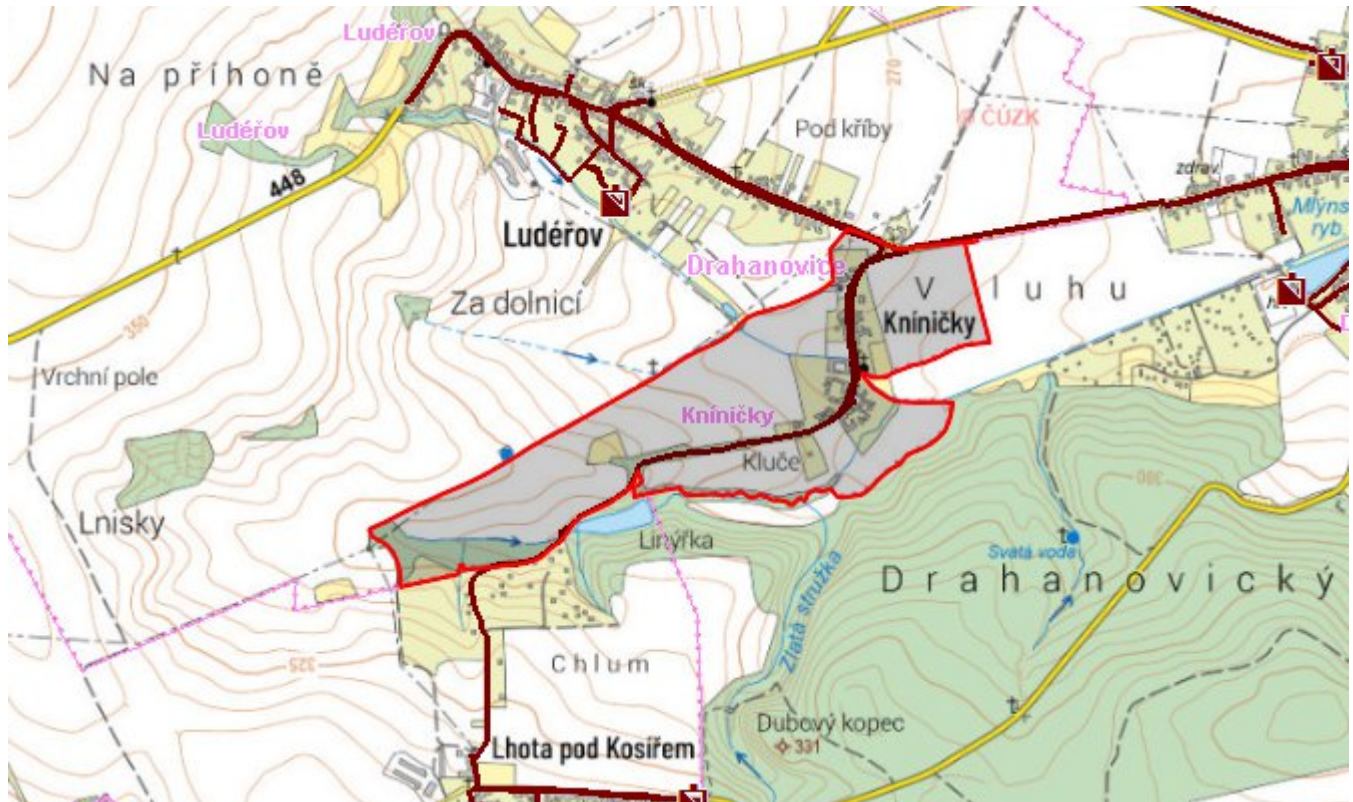
D.3 Kanalizace – popis návrhového stavu

Stávající stav odkanalizování a likvidace odpadních vod je vyhovující a zůstane zachován i do budoucna.

Časový harmonogram

Neuvažuje se s výstavbou kanalizace.

Mapa



Bodové objekty

Ke kartě nejsou přiřazeny žádné bodové objekty typu kanalizace

E. EKONOMICKÁ ČÁST

Výpočet nákladů na výstavbu vodovodů a kanalizací byl proveden dle metodického pokynu MZe ČR, č.j. 401/2010-15000.

Předpokládané investiční náklady v letech 2015 - 2030 [tis. Kč]

Typ investice		
Vodovody	Kanalizace	Celkem
0,0	0,0	0,0

Mapa

