

Chomoutov - 7107_029_08_05241

A. OBEC

Olomouc

Číslo obce PRVKUK	0029
Kód obce PRVKUK	7107_029_08_05241
Kód obce	500496
Číslo ORP (ČSÚ) Název ORP	1899 (7107) Olomouc
Číslo POU Název POU	3701 Olomouc



Členění obce

Úplný kód části obce PRVKUK	Název části obce	Kód části obce PRVKUK	Kód části obce RÚIAN
CZ071.3805.7107.0029.08	Chomoutov	05241	52418

B. CHARAKTERISTIKA OBCE

B.1 Základní informace o obci

Chomoutov je samostatné sídlo správně náležející k městu Olomouc. Rozkládá se severně od krajského města Olomouc ve vzdálenosti cca 3 km okolo st silnice II/446 Olomouc - Chomoutov - Pňovice. Severním okrajem sídla protéká řeka Morava, jižně od zástavby teče Mlýnský potok. Stávající zástavba se rozkládá v nadmořských výškách 215-217 m n.m.

B.2 Demografický vývoj

Bydlící obyvatelé	Počet bydlících obyvatel						
	2002	2005	2010	2015	2020	2025	2030
trvale bydlící	774	777	779	1 111	1 160	1 221	1 282
přechodně bydlící	0	0	0	0	0	0	0
celkem	774	777	779	1 111	1 160	1 221	1 282

C. VODOVODY

C.1 Počet obyvatel připojených na vodovod

Počet připojených obyvatel						
2002	2005	2010	2015	2020	2025	2030
700	715	730	1 000	1 044	1 099	1 154

C.2 Vodovody – popis stávajícího stavu

Potřeba vody z bilance

Popis současného zásobování pitnou vodou

V sídle Chomoutov je vybudován veřejný vodovod, který je v majetku města Olomouc a spravuje jej MORAVSKÁ VODÁRENSKÁ a.s., byl postaven v roce 1985 a v současné době je na něj napojeno asi 90 % obyvatel. V roce 2002 byla vodovodní síť rozšířena v jižní části Chomoutova v lokalitě výstavby sídliště RD. Zdrojem vody je skupinový vodovod Olomouc – přivaděč DN 700 vedoucí ze zemního vodojemu Křelov 4 x 5 000 m³ (282,90 – 278,05) do města Olomouc. Na tento přivaděč je napojen u Křelova přívodní řad DN 200, který dopravuje vodu pro skupinu obcí Horka nad Moravou, Skrbeň a Chomoutov. Přívodním řadem DN 200 délky 1 230 m napojeným na vodovodní síť obce Horka je voda dodávána do Chomoutova. Rozvodná vodovodní síť je zhotovena z materiálu PVC v profilech DN 80 – 150, zásobování je řešeno v jednom tlakovém pásmu z řídicího VDJ Křelov.

Údaje o vodovodu

délka vodovodní sítě včetně přívodního řadu 7610 m

počet přípojek 386 ks

délka přípojek 2 300 m

% napojení 90

C.3 Vodovody – popis návrhového stavu

Stávající systém zásobování sídla Chomoutov pitnou vodou napojením na skupinový vodovod Olomouc je vyhovující a zůstane zachováno i do budoucna.

V oblasti je plánovaný mírný rozvoj, se kterým by stávající síť v pásmu neměla mít kapacitní potíže. Přesto se však kromě vysokých tlaků, které jsou problematické i ve stávajícím stavu, projevuje také významná tlaková rozkolísanost. Navrhovaným opatřením je Výstavba nových řadů v rámci rozvojových ploch, osazení redukčního ventilu v šachtě na nátoku do zásobního pásma.

Rekonstrukce a rozvoj vodovodních řadů města Olomouce je podrobně popsána ve zpracované Koncepti vodního hospodářství města Olomouce z roku 2016.

Vymezení zdrojů povrchových a podzemních vod uvažovaných pro účely úpravy na vodu pitnou

V rámci lokality Chomoutov není uvažován žádný zdroj vody pro účely úpravy na vodu pitnou.

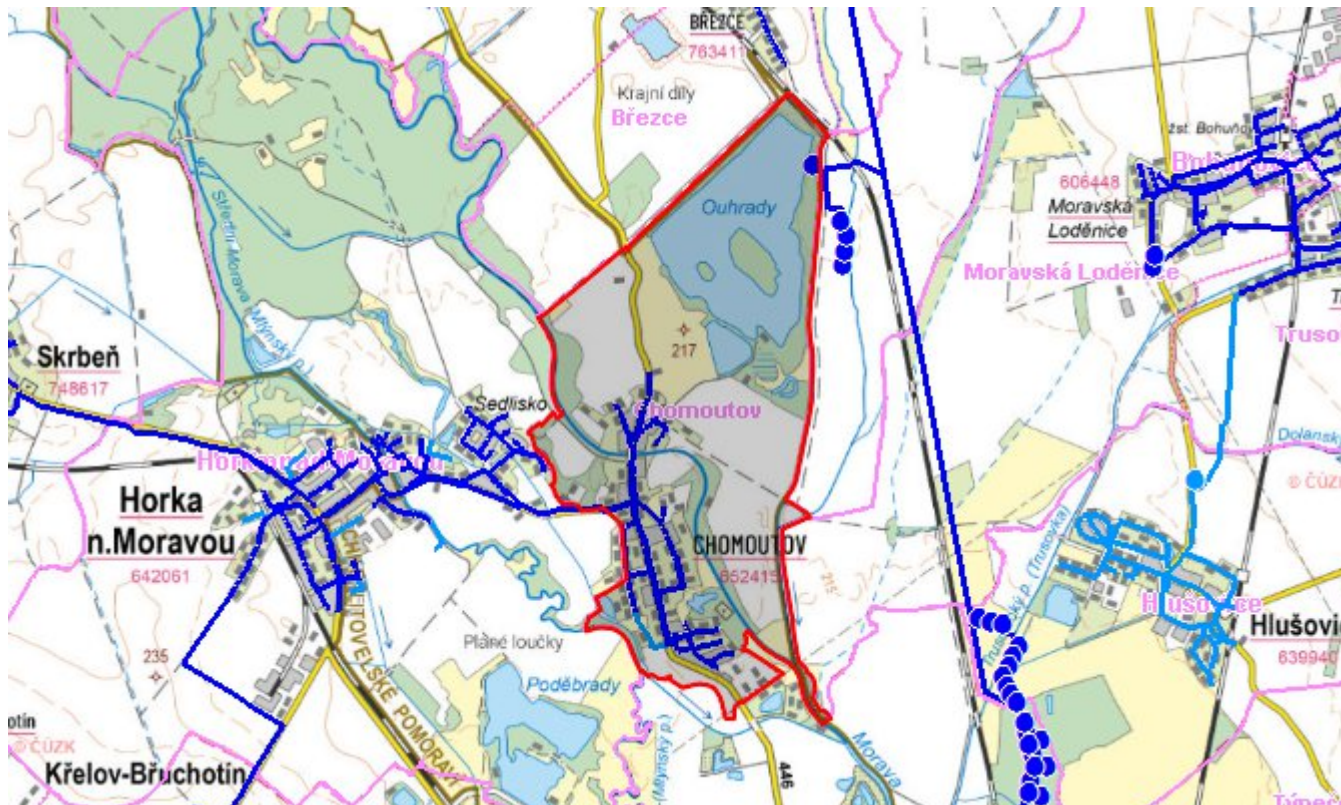
Časový harmonogram

Výstavba je podmíněna rozvojem příslušných lokalit. Časový harmonogram bude ovlivněn stavební připraveností rozvojové lokality. Rekonstrukce bude probíhat průběžně dle navrženého plánu rekonstrukcí, který je součástí Konceptu vodního hospodářství města Olomouce generelu vodovodu Olomouc. Časový harmonogram rekonstrukcí je závislý na ekonomických možnostech.

C.4 Nouzové zásobování vodou za krizové situace

Veřejný vodovod v lokalitě Chomoutov je napojen na skupinový vodovod Olomouc z Horké nad Moravou. V případě přerušení dodávky vody ze skupinového vodovodu budou obyvatelé zásobeni z přistavených cisteren.

Mapa



Bodové objekty

Typ	Stav	Identifikátor	Popis	Objem	Objem - popis	Usnesení
Úpravna vody	Stav					UR/54/39/2018
Úpravna vody	Stav					UR/54/39/2018

D. KANALIZACE A ČOV

D.1 Počet obyvatel připojených na ČOV

Počet připojených obyvatel						
2002	2005	2010	2015	2020	2025	2030
0	0	700	1 111	1 160	1 221	1 282

D.2 Kanalizace – popis stávajícího stavu

Základní údaje

Významní producenti odpadních vod

Odpadní vody od obyvatelstva.

Popis současného stavu odkanalizování a čištění OV

V sídle Chomoutov je vybudovaná splašková kanalizace, která je v majetku města a MORAVSKÁ VODÁRENSKÁ a.s. ji spravuje a provozuje na základě smlouvy.

OV jsou odváděny kanalizací do čerpací stanice, která výtlakem dopravuje splaškové vody do hlavního sběrače „C“ v Olomouci – Lazcích. Sídliště RD v jižní části města je odkanalizováno tlakovou kanalizací PRESSKAN s 18 ks ČS s napojením na realizovaný výtlakový řad „V“, který je určen k odkanalizování nové zástavby v jižní části Chomoutova. Výtlak je zaústěn také do hlavního sběrače „C“ v Olomouci – Lazcích. Dále je v sídle vybudována dešťová kanalizace. Byla budována postupně od 60. let z betonových trub DN 300-600, v celkové délce cca 5 030 m. Je vyústěna do řeky Morava a do potoka Částava.

D.3 Kanalizace – popis návrhového stavu

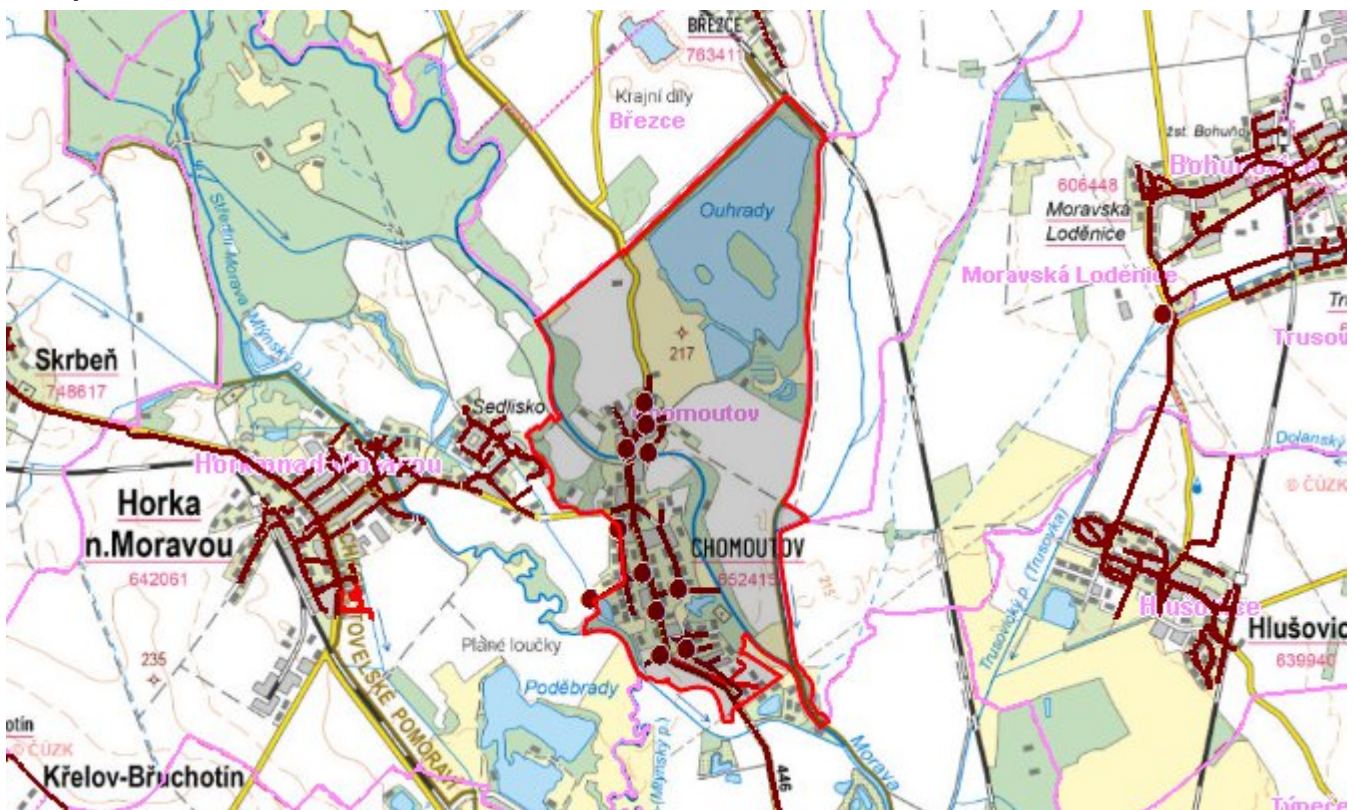
Rekonstrukce a rozvoj kanalizace na území města Olomouce je podrobně popsána ve zpracované Koncepti vodního hospodářství města Olomouce z roku 2016.

Časový harmonogram

Výstavba je podmíněna rozvojem příslušných lokalit. Časový harmonogram bude ovlivněn stavební připraveností rozvojové lokality.

Rekonstrukce bude probíhat průběžně dle navrženého plánu rekonstrukcí, který je součástí Konceptu vodního hospodářství města Olomouce. Časový harmonogram rekonstrukcí je závislý na ekonomických možnostech.

Mapa



Bodové objekty

Typ	Stav	Identifikátor	Popis	Kapacita	Kapacita - popis	Usnesení
Čerpací stanice	Stav					UR/54/39/2018
Čerpací stanice	Stav					UR/54/39/2018
Čerpací stanice	Stav					UR/54/39/2018
Čerpací stanice	Stav					UR/54/39/2018
Čerpací stanice	Stav					UR/54/39/2018
Čerpací stanice	Stav					UR/54/39/2018
Čerpací stanice	Stav					UR/54/39/2018
Čerpací stanice	Stav					UR/54/39/2018
Čerpací stanice	Stav					UR/54/39/2018
Čerpací stanice	Stav					UR/54/39/2018
Výústní objekt	Stav					UR/54/39/2018
Výústní objekt	Stav					UR/54/39/2018

E. EKONOMICKÁ ČÁST

Výpočet nákladů na výstavbu vodovodů a kanalizací byl proveden dle metodického pokynu MZe ČR, č.j. 401/2010-15000.

Předpokládané investiční náklady v letech 2015 - 2030 [tis. Kč]

Typ investice		
Vodovody	Kanalizace	Celkem
0,0	0,0	0,0

Mapa

