

Kláštevní Hradisko - 7107_029_10_11055

A. OBEC

Olomouc

Číslo obce PRVKUK	0029
Kód obce PRVKUK	7107_029_10_11055
Kód obce	500496
Číslo ORP (ČSÚ) Název ORP	1899 (7107) Olomouc
Číslo POU Název POU	3701 Olomouc



Členění obce

Úplný kód části obce PRVKUK	Název části obce	Kód části obce PRVKUK	Kód části obce RÚIAN
CZ071.3805.7107.0029.10	Kláštevní Hradisko	11055	110558

B. CHARAKTERISTIKA OBCE

B.1 Základní informace o obci

Sídlo Kláštevní Hradisko (místní část města Olomouc) ze severu přímo navazuje na zástavbu m.č. Olomouc - Pavlovičky, od Lazců je odděleno řekou Moravou. Zástavbou prochází st. silnice III. tř.

B.2 Demografický vývoj

Bydlící obyvatelé	Počet bydlících obyvatel						
	2002	2005	2010	2015	2020	2025	2030
trvale bydlící	998	999	1 000	1 880	1 810	1 740	1 670
přechodně bydlící	0	0	0	0	0	0	0
celkem	998	999	1 000	1 880	1 810	1 740	1 670

C. VODOVODY

C.1 Počet obyvatel připojených na vodovod

Počet připojených obyvatel						
2002	2005	2010	2015	2020	2025	2030
0	0	0	1 880	1 810	1 740	1 670

C.2 Vodovody – popis stávajícího stavu

Potřeba vody z bilance

Bilancováno v rámci Olomouce 7107.029.01.41383

Popis současného zásobování pitnou vodou

V místní části Olomouce Klášterním Hradisku je vybudován veřejný vodovod, který je v majetku města a spravuje jej MORAVSKÁ VODÁRENSKÁ a.s. Vodovod je součástí skupinového vodovodu Olomouc. Místní část Klášterní Hradisko je nedělitelnou součástí města, a proto je všechn popis i údaje o vodovodní síti uváděn společně s městem Olomouc.

C.3 Vodovody – popis návrhového stavu

Stávající systém zásobování této místní části města Olomouce je vyhovující a zůstane zachován i do budoucna. Další výhled je uváděn společně s městem Olomouc.

Vymezení zdrojů povrchových a podzemních vod uvažovaných pro účely úpravy na vodu pitnou

Viz Olomouc

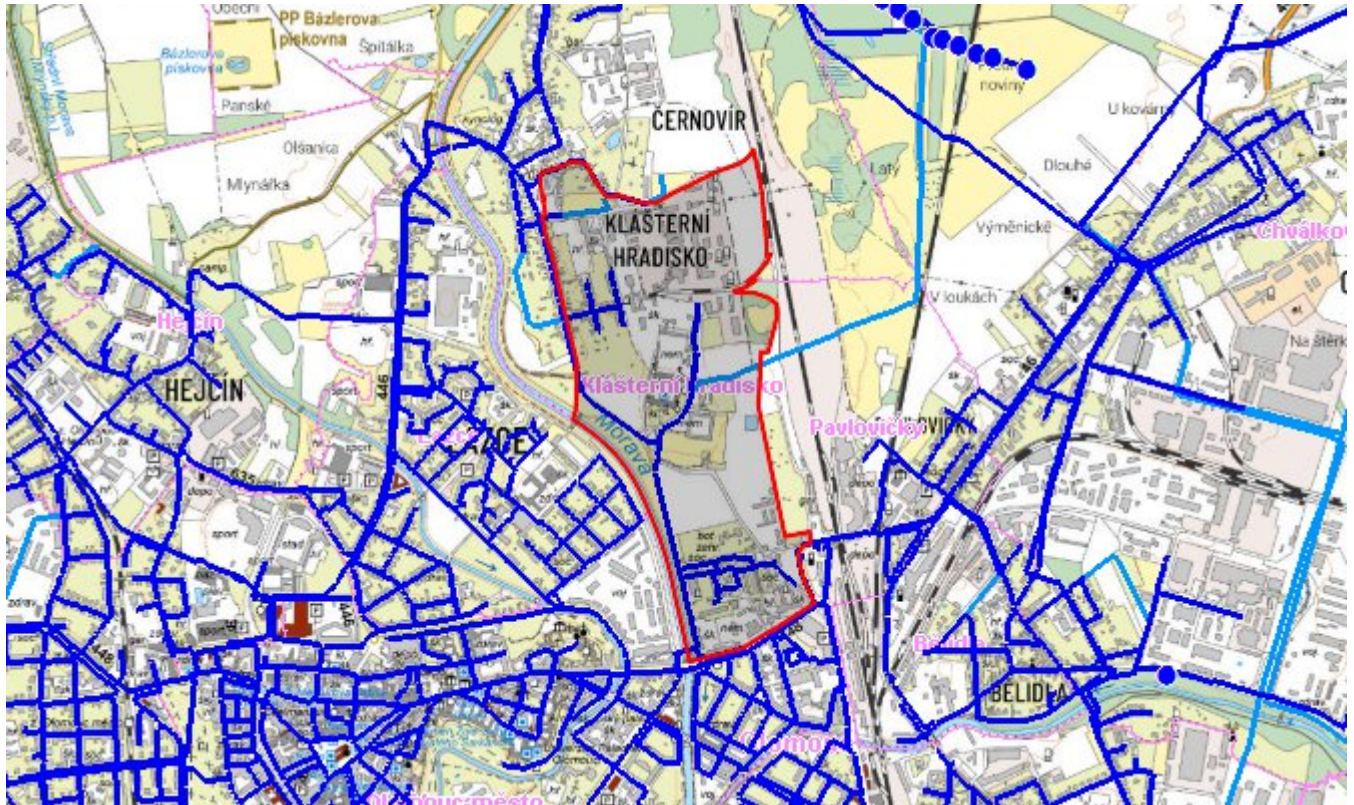
Časový harmonogram

Viz Olomouc

C.4 Nouzové zásobování vodou za krizové situace

Viz Olomouc

Mapa



Bodové objekty

Ke kartě nejsou přiřazeny žádné bodové objekty typu vodovod

D. KANALIZACE A ČOV

D.1 Počet obyvatel připojených na ČOV

Počet připojených obyvatel						
2002	2005	2010	2015	2020	2025	2030
0	0	0	1 880	1 810	1 740	1 670

D.2 Kanalizace – popis stávajícího stavu

Základní údaje

Bilancování společné pro:

Olomouc - Lazce

Bělidla - Neředín

Černovír - Nová Ulice

Hejčín - Nové Sady

Hodolany - Nový Svět

Chválkovice - Pavlovičky

Klášterní Hradisko - Povel - Řepčín

Významní producenti odpadních vod

Odpadní vody od obyvatelstva. Dále viz. Olomouc 7107.29.01.41383

Popis současného stavu odkanalizování a čištění OV

Území sídla Klášterní Hradisko je odkanalizováno jednotnou kanalizační sítí, která odvádí odpadní vody hlavním sběračem „D“ a „E“, který je napojen do hlavního sběrače „D“ a následně pak kmenovou stokou „A“, na ÚČOV Olomouc – Nové Sady.

Část sídla má vybudovanou dešťovou kanalizaci, která je v současné době provozována jako jednotná. Individuálně předčištěné odpadní vody jsou pak vypouštěny do řeky Moravy výustním objektem v ul. Jablonského.

Údaje o kanalizaci viz Olomouc

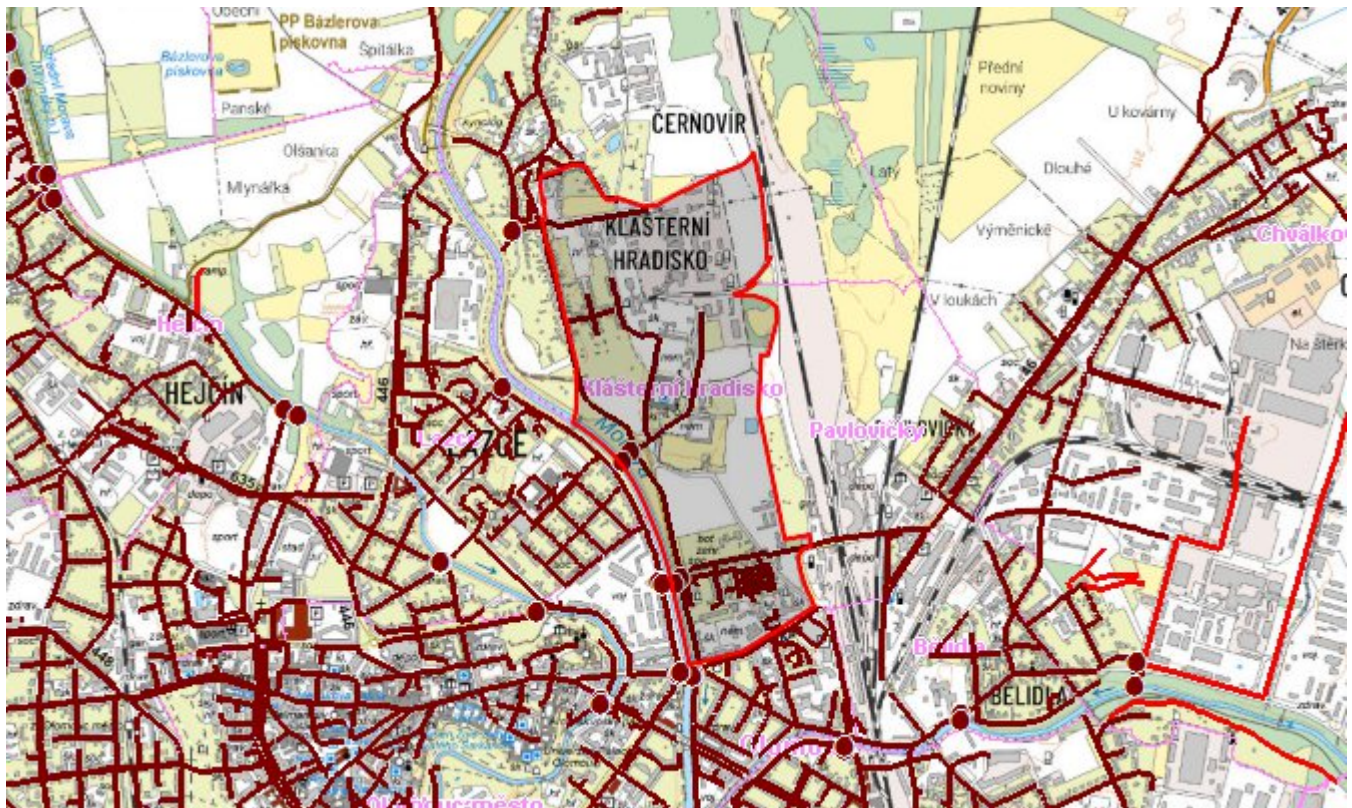
D.3 Kanalizace – popis návrhového stavu

Viz. kap. Olomouc.

Časový harmonogram

Viz. kap. Olomouc.

Mapa



Bodové objekty

Typ	Stav	Identifikátor	Popis	Kapacita	Kapacita - popis	Usnesení
Výústní objekt	Stav					UR/54/39/2018
Výústní objekt	Stav					UR/54/39/2018
Výústní objekt	Stav					UR/54/39/2018
Výústní objekt	Stav					UR/54/39/2018

E. EKONOMICKÁ ČÁST

Výpočet nákladů na výstavbu vodovodů a kanalizací byl proveden dle metodického pokynu MZe ČR, č.j. 401/2010-15000.

Předpokládané investiční náklady v letech 2015 - 2030 [tis. Kč]

Typ investice		
Vodovody	Kanalizace	Celkem
0,0	0,0	0,0

Mapa

