

Opatovice - 7101_016_01_11154

A. OBEC

Opatovice

Číslo obce PRVKUK	0016
Kód obce PRVKUK	7101_016_01_11154
Kód obce	516201
Číslo ORP (ČSÚ) Název ORP	1970 (7101) Hranice
Číslo POU Název POU	3794 Hranice



Členění obce

Úplný kód části obce PRVKUK	Název části obce	Kód části obce PRVKUK	Kód části obce RÚIAN
CZ071.3808.7101.0016.01	Opatovice	11154	111546

B. CHARAKTERISTIKA OBCE

B.1 Základní informace o obci

První písemná zmínka o obci pochází z roku 1447. Obec Opatovice leží v nadmořské výšce 291 m a rozprostírá se na ploše 797 ha. Tato obec má plnou občanskou vybavenost, nalezneme zde školu pro 1 - 5 stupeň, mateřskou školku, poštu, kulturní zařízení i detašovaná zdravotnická pracoviště.

Obec má rovněž plně vybudovanou infrastrukturu, je zde vybudován vodovod, plyn, splašková kanalizace s napojením na ČOV.

V obci je rozvoj podnikatelských aktivit, v současnosti obec eviduje okolo 160 podnikatelských subjektů. V řešeném období se očekává nárůst v počtu obyvatel s ohledem na postupnou plánovanou výstavbu rodinných domků.

B.2 Demografický vývoj

Bydlící obyvatelé	Počet bydlících obyvatel						
	2002	2005	2010	2015	2020	2025	2030
trvale bydlící	756	763	770	824	848	872	896
přechodně bydlící	0	0	0	0	0	0	0
celkem	756	763	770	824	848	872	896

C. VODOVODY

C.1 Počet obyvatel připojených na vodovod

Počet připojených obyvatel						
2002	2005	2010	2015	2020	2025	2030
680	687	694	783	806	828	851

C.2 Vodovody – popis stávajícího stavu

Potřeba vody z bilance

Popis současného zásobování pitnou vodou

Obec má vodovod, který je v majetku i provozovaný VaKem Přerov a.s. Jedná se o skupinový vodovod Záhoří se zdrojem prameniště Ústí, odkud se voda čerpá do věžového vodojemu Opatovice obsahu 1x200 m³, max. hladina 363,50 m n.m., odtud je obec Opatovice gravitačně zásobena.

Stáří a stav vodovodu: 1975, dobrý

Materiál a profil hlavních řadů: ocel DN150, LT DN100 - 150, PVC 100 - 150, PE DN50

C.3 Vodovody – popis návrhového stavu

Obec v souladu se schváleným územním plánem uvažuje v řešeném období s výstavbou rodinných domků. Tato výstavba si vyžádá rozšíření stávající vodovodní sítě. Realizace se předpokládá po roce 2020.

Vymezení zdrojů povrchových a podzemních vod uvažovaných pro účely úpravy na vodu pitnou

V rámci lokality Opatovice není uvažován žádný zdroj vody pro účely úpravy na vodu pitnou.

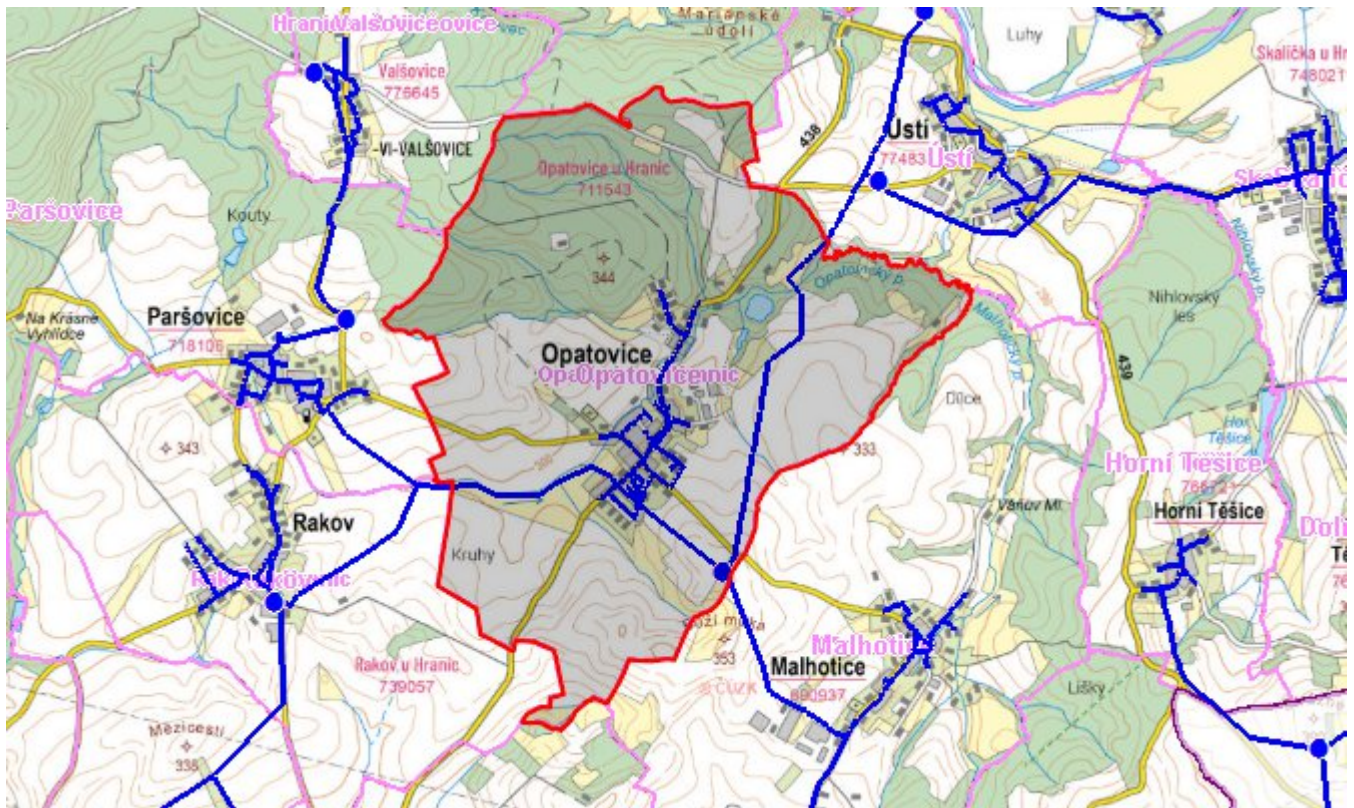
Časový harmonogram

Rozšíření vodovodu po roce 2020.

C.4 Nouzové zásobování vodou za krizové situace

V obci je vybudován veřejný vodovod, v případě přerušení dodávky vody budou obyvatelé zásobeni individuálně z přistavených cisteren a balenou vodou. Minimální množství vody v době krizového zásobování pro obec je na první dva dny 3,8 m³/den a na další dny je to 11,5 m³/den.

Mapa



Bodové objekty

Typ	Stav	Identifikátor	Popis	Objem	Objem - popis	Usnesení
Vodojem věžový	Stav					UR/54/39/2018
Vodojem věžový	Stav					UR/54/39/2018

D. KANALIZACE A ČOV

D.1 Počet obyvatel připojených na ČOV

Počet připojených obyvatel						
2002	2005	2010	2015	2020	2025	2030
680	705	730	824	848	872	896

D.2 Kanalizace – popis stávajícího stavu

Základní údaje

Významní producenti odpadních vod

Odpadní vody od obyvatelstva.

Popis současného stavu odkanalizování a čištění OV

Severní a severovýchodní částí obce Opatovice protéká Opatovický potok, do kterého se vlévají další potoky, které tečou kolem obce z jihu a z východu.

V části obce Opatovice je stávající jednotná kanalizace, která končí stávající čistírnou odpadních vod. Kanalizace byla budována v letech 1976-77 z azbestocementových a VIA trub. V roce 2000 – 2001 byla výstavba kanalizace v obci dokončena a pokrývá téměř celé území obce.

Stávající čistírna odpadních vod v obci je mechanicko-biologická typu Sigma Kombiblok. V letech 2000 – 2001 byla ČOV kompletně rekonstruována. Současná kapacita ČOV JE 261,9 m³/d (1746 EO). Na ČOV Opatovice budou dále napojeny také odpadní vody z obcí Rakov a Paršovice (splašková kanalizace).

Údaje o stávající kanalizaci

délka kanalizační sítě 5 750 m

ČOV (1 746 EO) 261,9 m³/d

D.3 Kanalizace – popis návrhového stavu

Stávající stav v odkanalizování a likvidace odpadních vod v obci Opatovice je vyhovující a zůstane zachován i do budoucna.

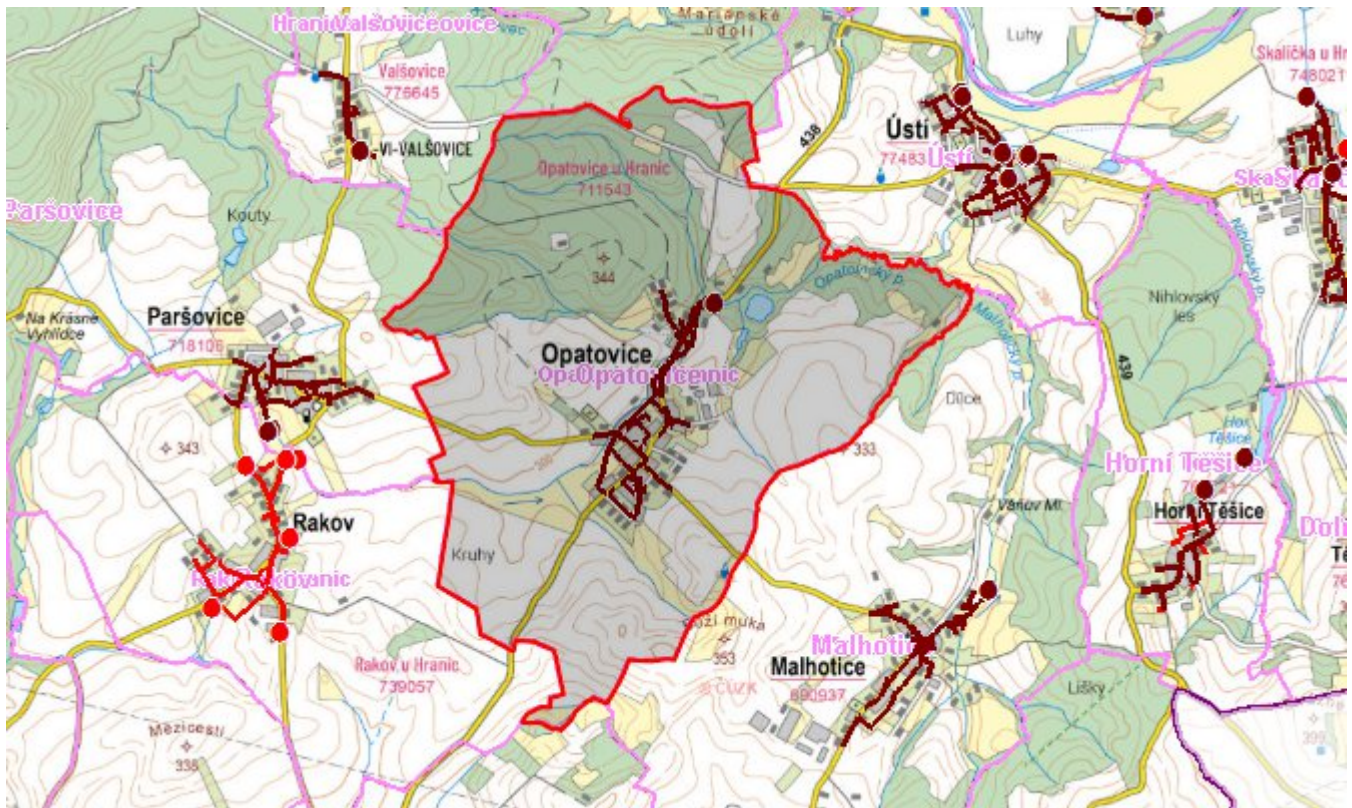
V nejbližší době bude nutná rekonstrukce hlavního kanalizačního přivaděče v délce asi 1 200 m, který byl postaven z AC trub a při snímkování kamerou byly zjištěny nedostatky.

V dalším výhledu plánuje obec v souladu se schváleným územním plánem s výstavbou 90 rodinných domků. Tato výstavba si vyžádá rozšíření stávající kanalizační sítě.

Časový harmonogram

Výstavba kanalizace dle projektové a stavební připravenosti uvažované lokality

Mapa



Bodové objekty

Typ	Stav	Identifikátor	Popis	Kapacita	Kapacita - popis	Usnesení
ČOV	Stav					UR/54/39/2018

E. EKONOMICKÁ ČÁST

Výpočet nákladů na výstavbu vodovodů a kanalizací byl proveden dle metodického pokynu MZe ČR, č.j. 401/2010-15000.

Předpokládané investiční náklady v letech 2015 - 2030 [tis. Kč]

Typ investice		
Vodovody	Kanalizace	Celkem
0,0	8 400,0	8 400,0

Mapa

