

# Buková - 7108\_007\_01\_01580

## A. OBEC

### Buková

Číslo obce PRVKUK	0007
Kód obce PRVKUK	7108_007_01_01580
Kód obce	589357
Číslo ORP (ČSÚ) Název ORP	1562 (7108) Prostějov
Číslo POU Název POU	3140 Prostějov



### Členění obce

Úplný kód části obce PRVKUK	Název části obce	Kód části obce PRVKUK	Kód části obce RÚIAN
CZ071.3709.7108.0007.01	Buková	01580	15806

## B. CHARAKTERISTIKA OBCE

### B.1 Základní informace o obci

Obec Buková leží cca 21 km západně od Prostějova, rozprostírá se na ploše zhruba 1742 ha v nadmořské výšce 628 m a žije v ní v současnosti kolem 300 obyvatel. První zmínka o obci je datována rokem 1505. V obci není ani škola, pošta, či zdravotnické středisko. Obec má vodovod, plyn a kanalizaci bez napojení na ČOV. V obci je evidováno okolo 46 podnikatelských subjektů. Nepředpokládá se zde žádný rozvoj a tudíž ani nárůst obyvatel, spíše pokles.

### B.2 Demografický vývoj

Bydlící obyvatelé	Počet bydlících obyvatel						
	2002	2005	2010	2015	2020	2025	2030
trvale bydlící	361	356	351	309	300	291	282
přechodně bydlící	0	0	0	0	0	0	0
<b>celkem</b>	<b>361</b>	<b>356</b>	<b>351</b>	<b>309</b>	<b>300</b>	<b>291</b>	<b>282</b>

## C. VODOVODY

### C.1 Počet obyvatel připojených na vodovod

Počet připojených obyvatel						
2002	2005	2010	2015	2020	2025	2030
361	356	351	309	300	291	282

### C.2 Vodovody – popis stávajícího stavu

#### Potřeba vody z bilance

#### Popis současného zásobování pitnou vodou

Obec má vybudován veřejný vodovod, který je ve správě i vlastnictví obce. Zdrojem vody pro zásobení vodovodu jsou studny S1, S2, S3 a S4 s celkovou vydatností 4,5 l/s-1 . Voda ze studní S1, S2 a S4 je jímána do centrální studny S3, z této studny je čerpána výtlačným řadem PVC DN 100 do VDJ Buková 2 x 150 m<sup>3</sup>, max. hladiny 655,00 m n.m. Z vodojemu, ve kterém je umístěno měření vody je zásobovacím řadem PVC DN 100 o celkové délce 1 000 m přivedena voda do rozvodné sítě v obci. Tato rozvodná síť je provedena z PVC DN 80 – DN 100 má celkovou délku 7 192 m.

### C.3 Vodovody – popis návrhového stavu

Stávající systém zásobování obce pitnou vodou je vyhovující a zůstane zachován i do budoucna. S výstavbou, či rozšiřováním vodovodní sítě se v řešeném období neuvažuje.

#### Vymezení zdrojů povrchových a podzemních vod uvažovaných pro účely úpravy na vodu pitnou

V rámci lokality Buková není uvažován žádný zdroj vody pro účely úpravy na vodu pitnou.

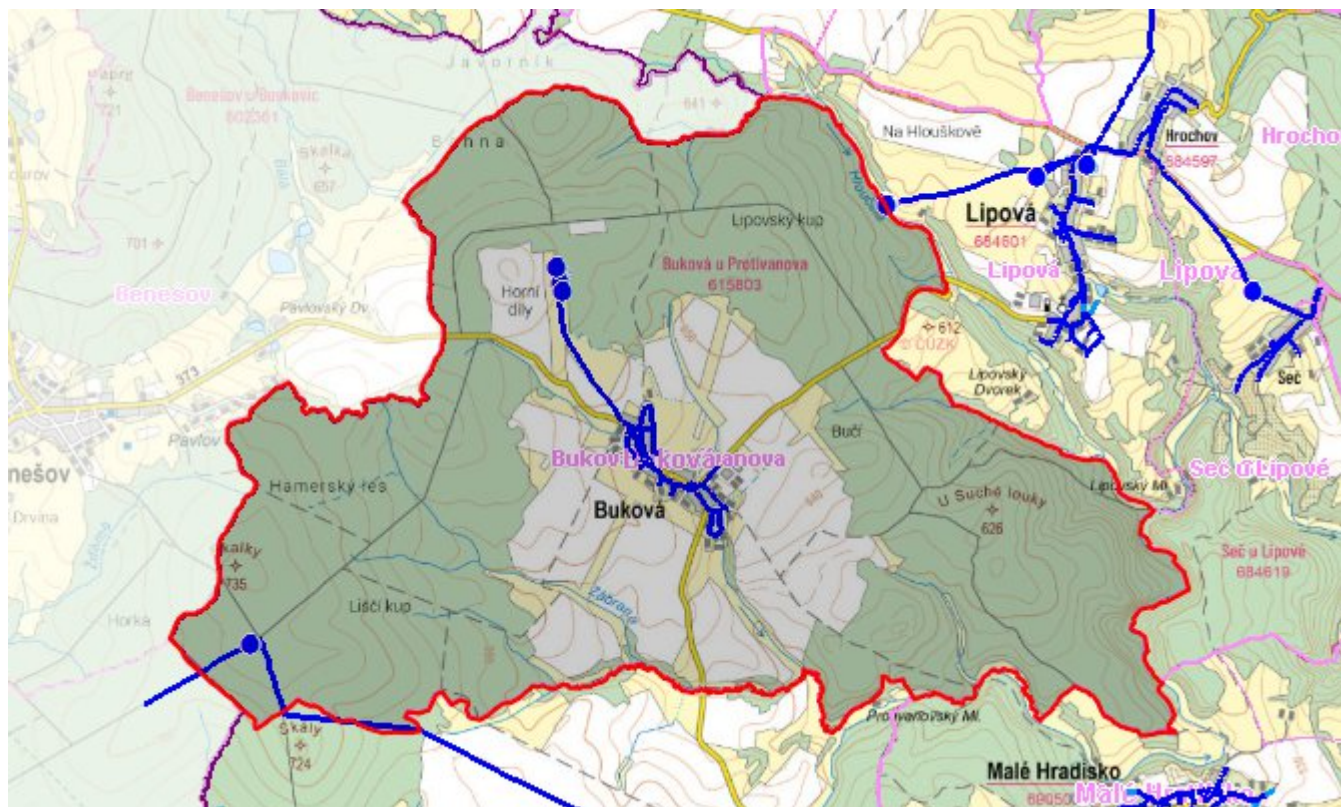
#### Časový harmonogram

V řešeném období se neuvažuje s výstavbou, rekonstrukcí, či rozšířením vodovodu.

### C.4 Nouzové zásobování vodou za krizové situace

V obci je vybudován samostatný veřejný vodovod a v případě přerušení dodávky vody budou obyvatelé zásobeni dovozem vody z obce Protivanov v individuálně přistavených cisternách. Minimální množství vody v době krizového zásobování pro obec je na první dva dny 1,8 m<sup>3</sup>/den a na další dny je to 5,4 m<sup>3</sup>/den.

# Mapa



## Bodové objekty

Typ	Stav	Identifikátor	Popis	Objem	Objem - popis	Usnesení
Vodojem	Stav					UR/54/39/2018
Vodojem	Stav					UR/54/39/2018
Vodojem	Stav					UR/54/39/2018
Vodojem	Stav					UR/54/39/2018
Vodní zdroj	Stav					UR/54/39/2018
Vodní zdroj	Stav					UR/54/39/2018
Vodní zdroj	Stav					UR/54/39/2018
Vodní zdroj	Stav					UR/54/39/2018
Vodní zdroj	Stav					UR/54/39/2018
Vodní zdroj	Stav					UR/54/39/2018
Vodní zdroj	Stav					UR/54/39/2018
Vodní zdroj	Stav					UR/54/39/2018

## D. KANALIZACE A ČOV

### D.1 Počet obyvatel připojených na ČOV

Počet připojených obyvatel						
2002	2005	2010	2015	2020	2025	2030
0	330	335	309	300	291	282

### D.2 Kanalizace – popis stávajícího stavu

#### Základní údaje

#### Významní producenti odpadních vod

Odpadní vody od obyvatelstva.

#### Popis současného stavu odkanalizování a čištění OV

V obci Buková je vybudována nová splašková kanalizace DN 250 - 300. Splaškové OV z obce jsou gravitačně svedeny pod obec, kde je vybudována nová ČOV mechanicko – biologická (430 EO), která zajišťuje čištění OV. Odpad z ČOV je vyústěn do Bukového potoka.

Údaje o stávající kanalizaci

Celková délka kanalizační sítě 3 700 m

ČOV (430 EO) 64,5 m<sup>3</sup>/d

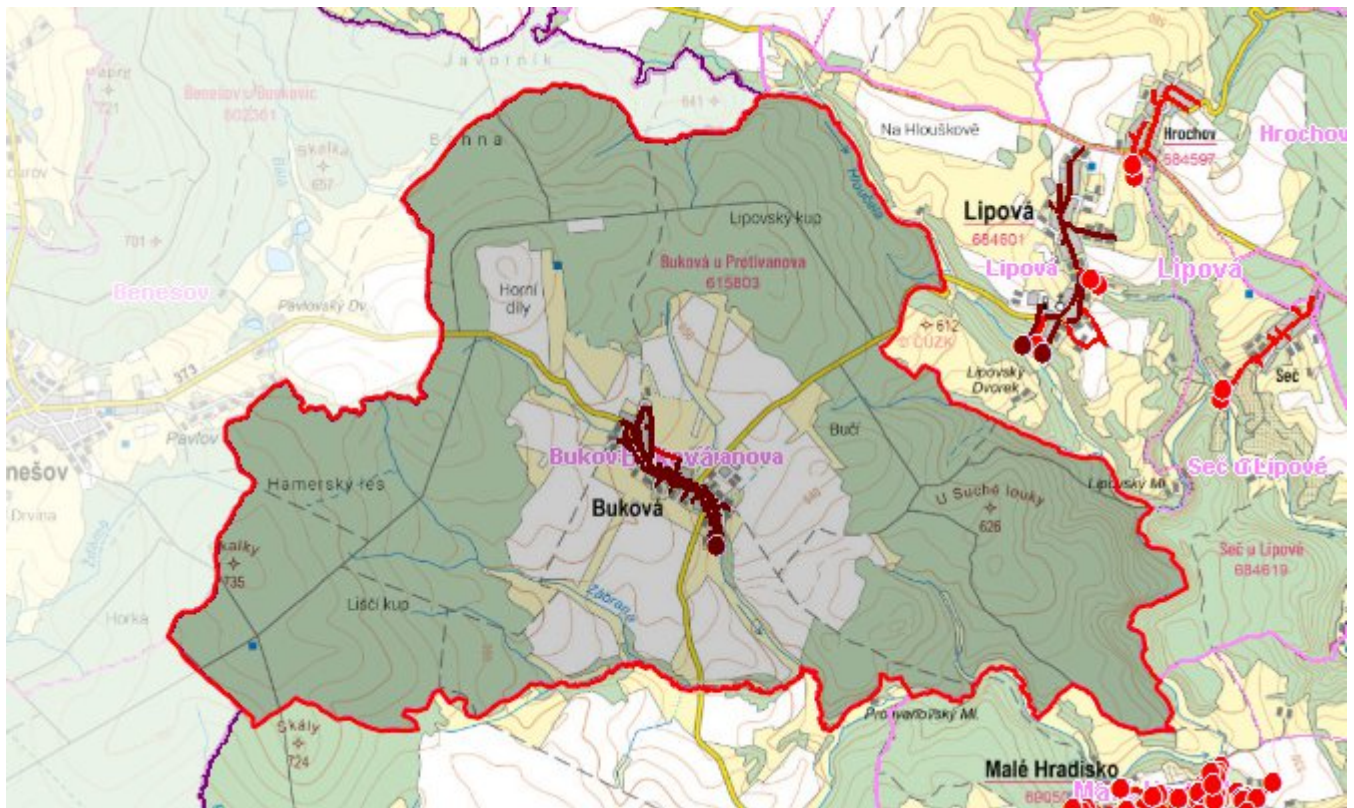
### D.3 Kanalizace – popis návrhového stavu

Systém odkanalizování obce Buková je po vybudování splaškové kanalizace a ČOV vyhovující a zůstane zachován i do budoucna. Výhledově bude rozšířena kanalizační síť v lokalitě určené k nové výstavbě (DN 250 – 300 v délce cca 850 m).

#### Časový harmonogram

Výstavba kanalizace: dle projektové a stavební připravenosti uvažované lokality.

## Mapa



## Bodové objekty

Typ	Stav	Identifikátor	Popis	Kapacita	Kapacita - popis	Usnesení
ČOV	Stav					UR/54/39/2018

## E. EKONOMICKÁ ČÁST

Výpočet nákladů na výstavbu vodovodů a kanalizací byl proveden dle metodického pokynu MZe ČR, č.j. 401/2010-15000.

Předpokládané investiční náklady v letech 2015 - 2030 [tis. Kč]

Typ investice		
Vodovody	Kanalizace	Celkem
0,0	3 800,0	3 800,0

# Mapa

