

# Hlučov - 7108\_018\_01\_03989

## A. OBEC

### Hlučov

<b>Číslo obce PRVKUK</b>	0018
<b>Kód obce PRVKUK</b>	7108_018_01_03989
<b>Kód obce</b>	589501
<b>Číslo ORP (ČSÚ)</b> <b>Název ORP</b>	1562 (7108) Prostějov
<b>Číslo POU</b> <b>Název POU</b>	3140 Prostějov



## Členění obce

<b>Úplný kód části obce PRVKUK</b>	<b>Název části obce</b>	<b>Kód části obce PRVKUK</b>	<b>Kód části obce RÚIAN</b>
CZ071.3709.7108.0018.01	Hlučov	03989	39896

## B. CHARAKTERISTIKA OBCE

### B.1 Základní informace o obci

Obec Hlučov je obcí nacházející se 11 km severozápadně od Prostějova, rozprostírající se na ploše 537 ha v nadmořské výšce 324 m. První zmínka o obci se datuje rokem 1131. V obci je jen částečná občanská vybavenost, obec nemá školu, poštu zdravotní středisko, má mateřskou školu a síť obchodů a kulturní zařízení. Obec má vybudován vodovod, kanalizaci bez ČOV a plyn. V obci je zaznamenán rozvoj individuální podnikatelské sféry a je evidováno cca 65 podnikatelských subjektů. Z hlediska počtu obyvatel, kterých v současnosti v obci žije okolo 350 se očekává pouze mírný přirozený nárůst naobyvatel.

## B.2 Demografický vývoj

Bydlící obyvatelé	Počet bydlících obyvatel						
	2002	2005	2010	2015	2020	2025	2030
trvale bydlící	339	345	350	353	357	361	365
přechodně bydlící	0	0	0	0	0	0	0
<b>celkem</b>	<b>339</b>	<b>345</b>	<b>350</b>	<b>353</b>	<b>357</b>	<b>361</b>	<b>365</b>

## C. VODOVODY

### C.1 Počet obyvatel připojených na vodovod

Počet připojených obyvatel						
2002	2005	2010	2015	2020	2025	2030
288	294	300	300	304	307	310

### C.2 Vodovody – popis stávajícího stavu

#### Potřeba vody z bilance

#### Popis současného zásobování pitnou vodou

Obec má vybudovaný veřejný vodovod, provozovatelem vodovodu je INSTA CZ s.r.o., vlastníkem je obec Hlučov. Zdrojem pitné vody je VDJ Stráž 5 400 m<sup>3</sup> max.hl. 283,00 m n.m., ze kterého je postupně dopravována voda do ZČS Lutotín. Ze ZČS Lutotín je výtlačným řadem PVC DN 200, délky 1 653 m dopravena do VDJ Čechy pod Kosířem 2 x 150 m<sup>3</sup>, max.hl. 334,50 m n.m. Z VDJ Čechy pod Kosířem je zásobovacím řadem PVC DN 150, délky 568 m přivedena voda do P.K. Služín – 30 m<sup>3</sup>, hl. 301,00 m n.m. Na tomto zásobovacím řadu je napojen přiváděcí řad PVC DN 200, délky 3 156 m dopravující vodu přes P.K. Hlučov 30 m<sup>3</sup>, hl 370 m n.m. do VDJ Hlučov 2 x 100 m<sup>3</sup>, max. hl. 394,50 m n.m. Přes tuto P.K. Hlučov je zásobovacím řadem PVC DN 100, délky 860 m zásobena rozvodná síť obce Hlučov. Rozvodná síť je zaokruhovaná s koncovými větvemi, je zásobena v jednom tlakovém pásmu a je provedena z PVC DN 50 – 100, celkové délky 3 698 m. Na rozvodné síti je vybudováno 111 vodovodních přípojek na které je napojeno 85 % trvale bydlících obyvatel.

### C.3 Vodovody – popis návrhového stavu

Stávající systém zásobování vodou je vyhovující i do budoucna a s výstavbou nových zařízení se neuvažuje.

#### Vymezení zdrojů povrchových a podzemních vod uvažovaných pro účely úpravy na vodu pitnou

V rámci lokality území Hlučov není uvažován žádný zdroj vody pro účely úpravy na vodu pitnou.

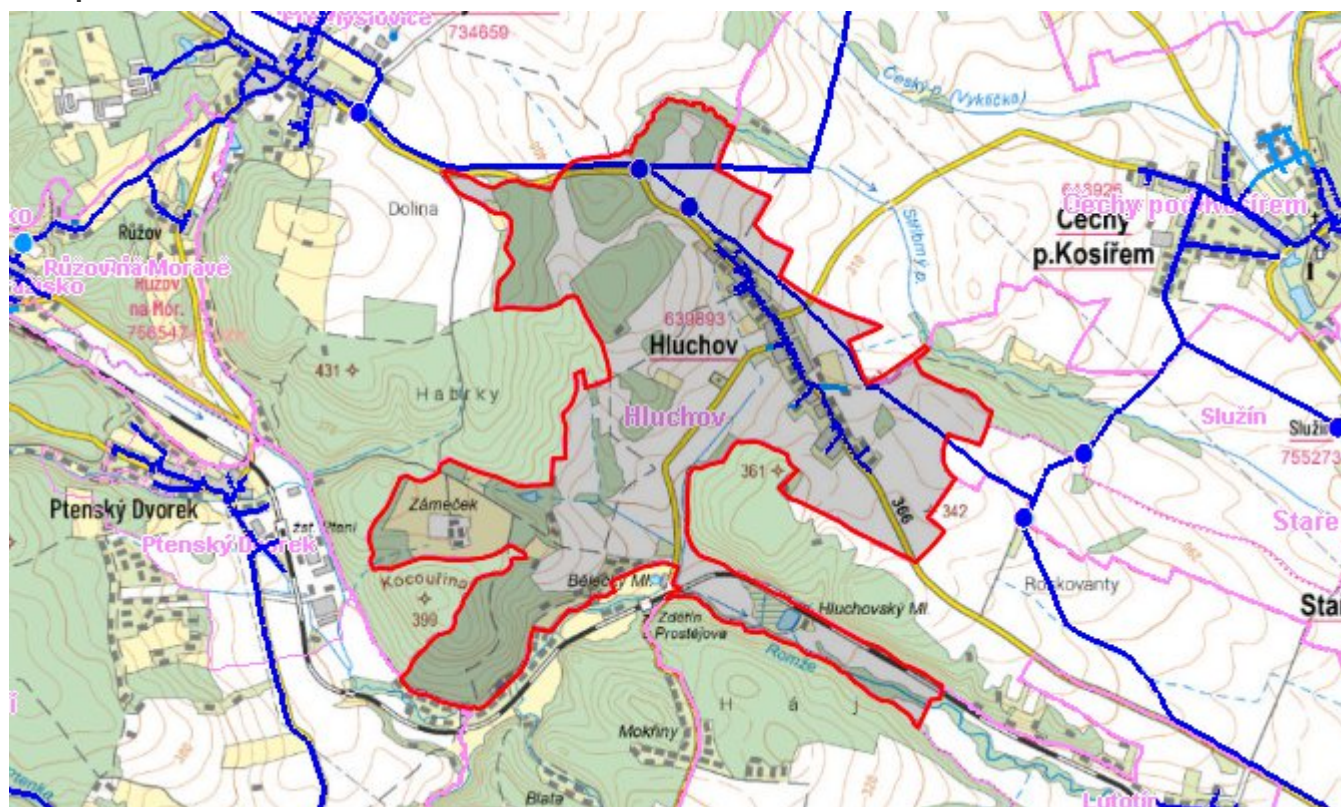
#### Časový harmonogram

V řešeném období se neuvažuje s výstavbou nového vodovodu, rekonstrukcí, či rozšířením.

## C.4 Nouzové zásobování vodou za krizové situace

V obci je vybudován veřejný vodovod, který je napojen na systém vodovodu Pomoraví a v případě přerušeni dodávky vody budou obyvatelé zásobeni individuálně z přistavených cisteren a balenou vodou. Minimální množství vody v době krizového zásobování pro obec je na první dva dny 1,7 m<sup>3</sup>/den a na další dny je to 4,1 m<sup>3</sup>/den.

### Mapa



### Bodové objekty

Typ	Stav	Identifikátor	Popis	Objem	Objem - popis	Usnesení
Vodojem	Stav					UR/54/39/2018
Vodojem	Stav					UR/54/39/2018
Čerpací stanice	Stav					UR/54/39/2018

# D. KANALIZACE A ČOV

## D.1 Počet obyvatel připojených na ČOV

Počet připojených obyvatel						
2002	2005	2010	2015	2020	2025	2030
0	0	0	0	0	279	279

## D.2 Kanalizace – popis stávajícího stavu

### Základní údaje

#### Významní producenti odpadních vod

Odpadní vody od obyvatelstva.

#### Popis současného stavu odkanalizování a čištění OV

V obci Hluchov je vybudována pouze stávající dešťová kanalizační síť DN 300 – 600 v celkové délce cca 3 200 m. Do stávající kanalizace je napojena po předchozím předčištění v septicích část obyvatel, zbytek OV je odváděn do jímek na vyvážení. Stávající kanalizace byla budována převážně z betonových trub, a je vyústěna do Stříbrného potoka.

## D.3 Kanalizace – popis návrhového stavu

S přihlédnutím k velikosti a charakteru sídla se nepředpokládá do r. 2030 výstavba nové kanalizace s ukončením na ČOV. Likvidaci odpadních vod doporučujeme řešit individuálně.

V dalším období bude v obci rekonstruována stávající kanalizační síť DN 300 – 600 v délce cca 3 200 m, která odvede veškeré splaškové odpadní vody pod obec, kde je navržena kořenová čistírna odpadních vod.

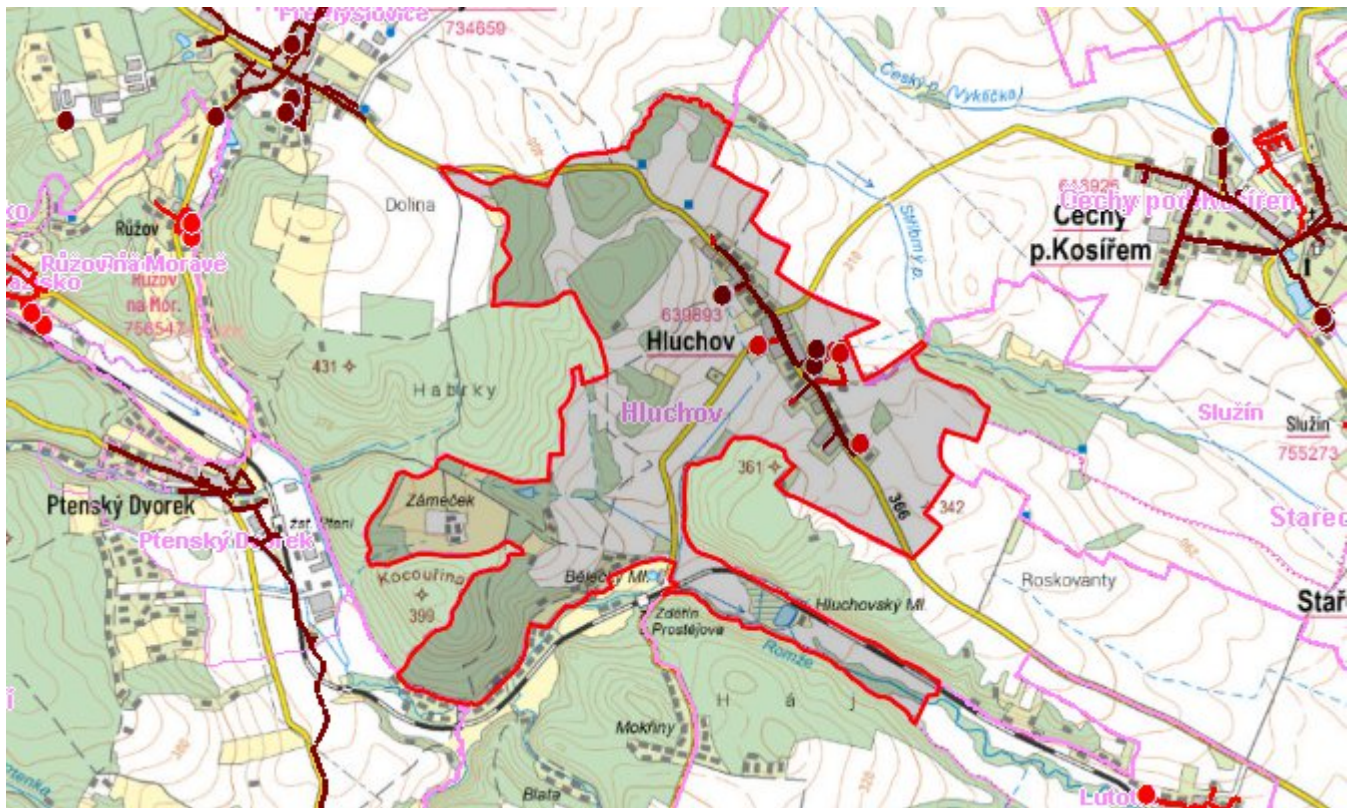
### Aktualizace 2022

V obci bude vybudován oddílný systém kanalizace. Dešťové vody budou odváděny stávající dešťovou kanalizací. Likvidace splaškových vod bude řešena novou splaškovou kanalizací ukončenou na nové ČOV umístěné ve východní části obce.

### Časový harmonogram

Výstavba kanalizace + ČOV: po r. 2023 - 2025

# Mapa



## Bodové objekty

Typ	Stav	Identifikátor	Popis	Kapacita	Kapacita - popis	Usnesení
ČOV	Návrh					UR/54/39/2018
Čerpací stanice	Návrh					UR/54/39/2018
Výústní objekt	Návrh					UR/54/39/2018
Čerpací stanice	Návrh					UR/54/39/2018
Výústní objekt	Návrh					UR/54/39/2018
Čerpací stanice	Návrh					UR/54/39/2018
Výústní objekt	Stav					UR/54/39/2018
Výústní objekt	Stav					UR/54/39/2018
Výústní objekt	Návrh					UR/54/39/2018
Výústní objekt	Stav					UR/54/39/2018

# E. EKONOMICKÁ ČÁST

Výpočet nákladů na výstavbu vodovodů a kanalizací byl proveden dle metodického pokynu MZe ČR, č.j. 14000/2020-15132-1:

Kanalizace celkem: 22,7 mil Kč

Předpokládané investiční náklady v letech 2015 - 2030 [tis. Kč]

Typ investice		
Vodovody	Kanalizace	Celkem
0,0	22 700,0	22 700,0

## Mapa

