

Klopotovice - 7108_025_01_06656

A. OBEC

Klopotovice

Číslo obce PRVKUK	0025
Kód obce PRVKUK	7108_025_01_06656
Kód obce	589616
Číslo ORP (ČSÚ) Název ORP	1562 (7108) Prostějov
Číslo POU Název POU	3140 Prostějov



Členění obce

Úplný kód části obce PRVKUK	Název části obce	Kód části obce PRVKUK	Kód části obce RÚIAN
CZ071.3709.7108.0025.01	Klopotovice	06656	66567

B. CHARAKTERISTIKA OBCE

B.1 Základní informace o obci

Obec Klopotovice leží cca 11 km východně od Prostějova a rozprostírá se na ploše 533 ha v nadmořské výšce 207 m, s evidovaným počtem obyvatelů okolo 270. První písemná zmínka o obci pochází z roku 1213. V obci je evidováno okolo 30 podnikatelských subjektů. V obci nenalezneme ani poštu, školu, či zdravotnické středisko. Obec má ale vybudován vodovod, dešťovou kanalizaci a plyn. Splašková kanalizace s napojením na ČOV zatím v obci vybudována není.

V obci existuje individuální výstavba rodinných domů. Obec očekává s ohledem na dosavadní vývoj mírný nárůst v počtu obyvatel.

B.2 Demografický vývoj

Bydlící obyvatelé	Počet bydlících obyvatel						
	2002	2005	2010	2015	2020	2025	2030
trvale bydlící	283	287	290	270	272	274	277
přechodně bydlící	10	10	10	10	10	10	10
celkem	293	297	300	280	282	284	287

C. VODOVODY

C.1 Počet obyvatel připojených na vodovod

Počet připojených obyvatel						
2002	2005	2010	2015	2020	2025	2030
280	285	290	270	272	274	277

C.2 Vodovody – popis stávajícího stavu

Potřeba vody z bilance

Popis současného zásobování pitnou vodou

Obec má vybudovaný veřejný vodovod, který je v majetku společnosti VaK Prostějov, a.s., provozovatelem je společnost MORAVSKÁ VODÁRENSKÁ, a.s. Zdrojem vody je prameniště Klopotovice - vrty o celkové vydatnosti 10 l/s-1 . Z vrtů je pomocí ČS Klopotovice výtlačným řadem čerpána voda do VDJ Polkovice 2 x 1 500 m³, max. hl. 254,50 m n.m. Na tomto výtlačném řadu z ČS do VDJ je napojen ve vodoměrné šachtě zásobovací řad PVC DN 150, délky 390 m vedoucí do rozvodné sítě pro obec Klopotovice. Tato rozvodná síť je vybudována jako zaokruhovaná s koncovými větvemi, je z PVC DN 80 - 150, má celkovou délku 2 000 m a je na ni vybudováno 103 ks vodovodních přípojek na které je napojeno téměř 100 % trvale bydlících obyvatel obce.

C.3 Vodovody – popis návrhového stavu

Stávající systém zásobování obce pitnou vodou je vyhovující a zůstane zachován i do budoucna.

Vymezení zdrojů povrchových a podzemních vod uvažovaných pro účely úpravy na vodu pitnou

V rámci lokality území Klopotovice není uvažován žádný zdroj vody pro účely úpravy na vodu pitnou.

Časový harmonogram

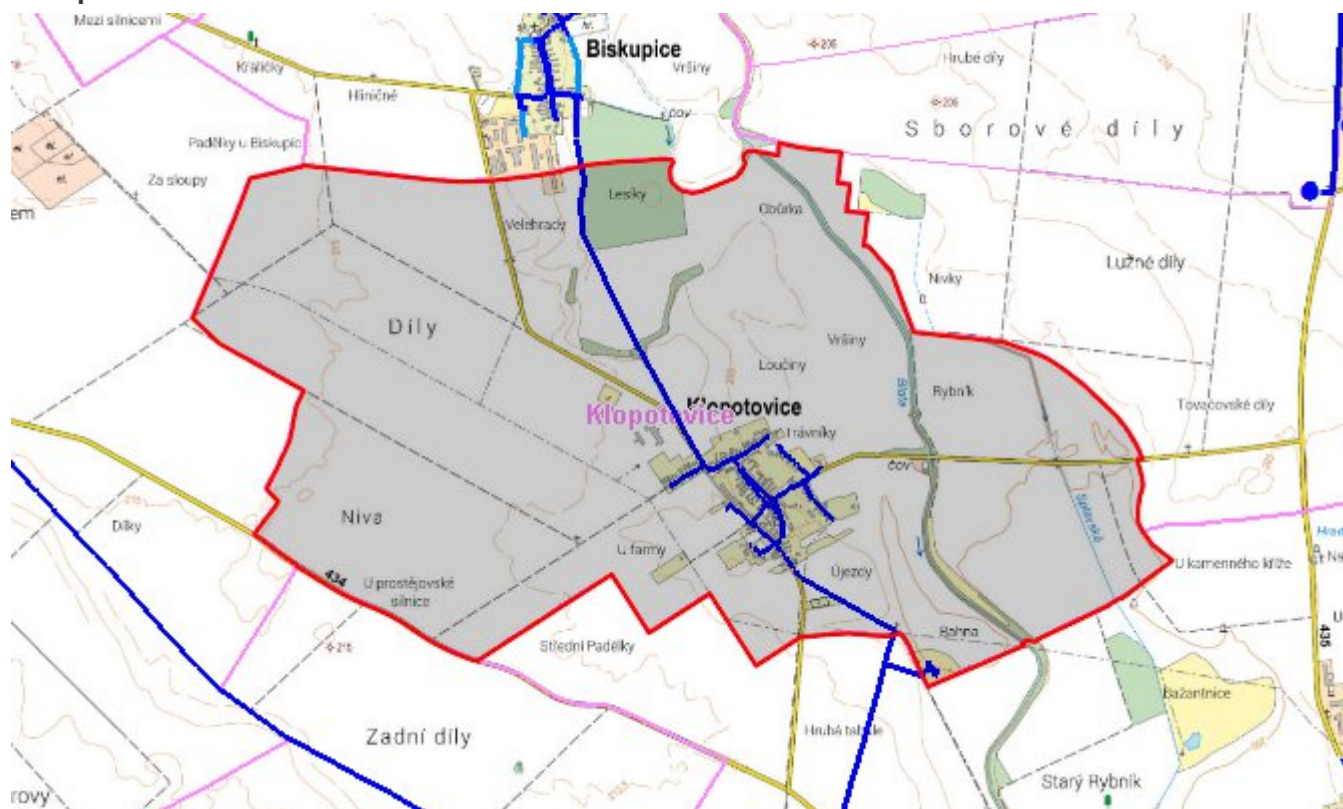
V řešeném období se neuvažuje s výstavbou, rekonstrukcí, či rozšířením vodovodu.

C.4 Nouzové zásobování vodou za krizové situace

V obci je vybudován veřejný vodovod, v případě přerušení dodávky vody budou obyvatelé zásobeni individuálně z přistavených cisteren a balenou vodou. Minimální množství vody v době krizového zásobování pro obec je na první dva dny

1,4 m³/den a na další dny je to 4,2 m³/den

Mapa



Bodové objekty

Ke kartě nejsou přiřazeny žádné bodové objekty typu vodovod

D. KANALIZACE A ČOV

D.1 Počet obyvatel připojených na ČOV

Počet připojených obyvatel						
2002	2005	2010	2015	2020	2025	2030
270	278	285	270	272	274	277

D.2 Kanalizace – popis stávajícího stavu

Základní údaje

Významní producenti odpadních vod

Odpadní vody od obyvatelstva.

Popis současného stavu odkanalizování a čištění OV

V obci Klopotovice je vybudována jednotná kanalizace DN 300 - 500. Splaškové OV z obce jsou gravitačně svedeny pod obec, kde je vybudována ČOV mechanicko - biologická (300 EO), která zajišťuje čištění OV. Odpad z ČOV je vyústěn do potoka Blata.

Údaje o stávající kanalizaci

Celková délka kanalizační sítě 3 000 m

ČOV (300 EO) 65,0 m³/d

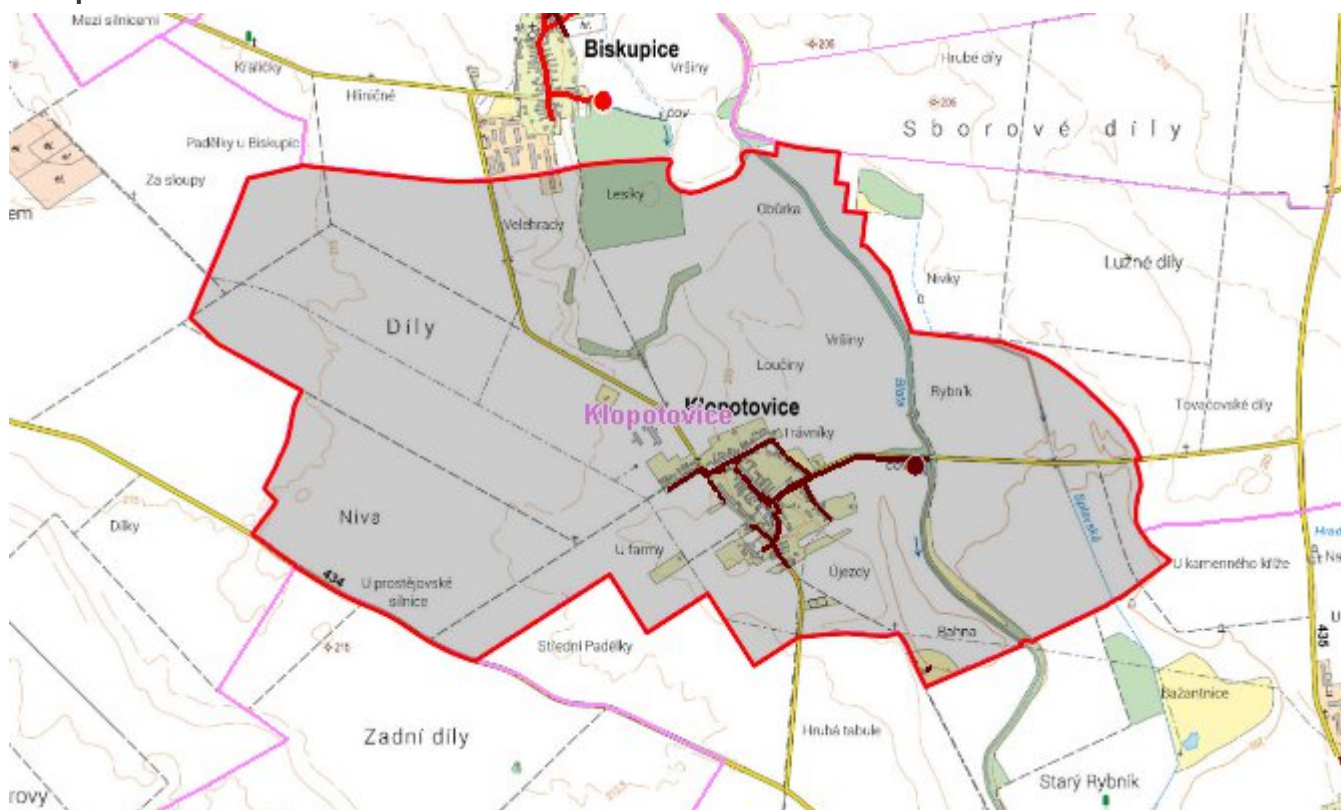
D.3 Kanalizace – popis návrhového stavu

Systém odkanalizování obce Klopotovice je po vybudování jednotné kanalizace a ČOV vyhovující a zůstane zachován i do budoucna.

Časový harmonogram

V řešeném období se neuvažuje s rozšířením kanalizační sítě obce Klopotovice.

Mapa



Bodové objekty

Typ	Stav	Identifikátor	Popis	Kapacita	Kapacita - popis	Usnesení
ČOV	Stav					UR/54/39/2018

E. EKONOMICKÁ ČÁST

Výpočet nákladů na výstavbu vodovodů a kanalizací byl proveden dle metodického pokynu MZe ČR, č.j. 401/2010-15000.

Předpokládané investiční náklady v letech 2015 - 2030 [tis. Kč]

Typ investice		
Vodovody	Kanalizace	Celkem
0,0	0,0	0,0

Mapa

