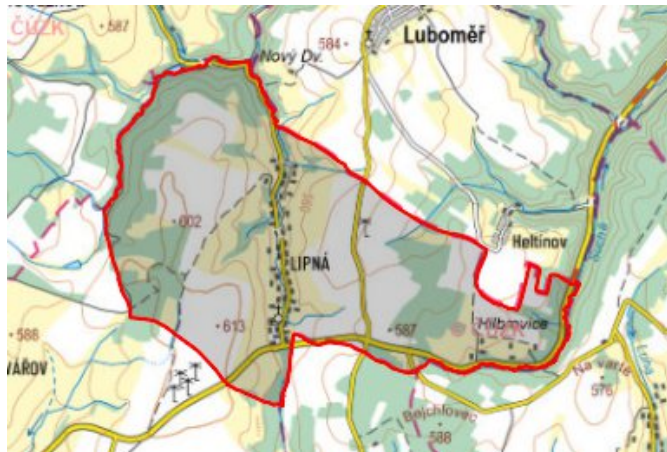


Lipná - 7101_020_05_08411

A. OBEC

Potštát

Číslo obce PRVKUK	0020
Kód obce PRVKUK	7101_020_05_08411
Kód obce	517101
Číslo ORP (ČSÚ) Název ORP	1970 (7101) Hranice
Číslo POU Název POU	3794 Hranice



Členění obce

Úplný kód části obce PRVKUK	Název části obce	Kód části obce PRVKUK	Kód části obce RÚIAN
CZ071.3808.7101.0020.05	Lipná	08411	84115

B. CHARAKTERISTIKA OBCE

B.1 Základní informace o obci

První písemná zmínka o obci se datuje rokem 1394. Ta obyvatelstvem početně malá obec spadá pod obec Potštát, leží v jeho těsné blízkosti a občané obce využívají plně občanské vybavenosti Potštátu.

V obci se neuvažuje s rozvojem výstavby, oblast je spíše vhodná pro turistiku a rekreaci, není zde rozvoj podnikání, který by přinášel pracovní příležitosti, očekává se setrvalý stav v počtu obyvatel.

B.2 Demografický vývoj

Bydlící obyvatelé	Počet bydlících obyvatel						
	2002	2005	2010	2015	2020	2025	2030
trvale bydlící	90	90	90	97	107	117	128
přechodně bydlící	0	0	0	0	0	0	0
celkem	90	90	90	97	107	117	128

C. VODOVODY

C.1 Počet obyvatel připojených na vodovod

Počet připojených obyvatel						
2002	2005	2010	2015	2020	2025	2030
0	0	0	92	107	117	128

C.2 Vodovody – popis stávajícího stavu

Potřeba vody z bilance

Popis současného zásobování pitnou vodou

V současné době nemá vodovod, zásobení obyvatelstva je individuální, z vlastních studní. Ve stávajících studnách je v období sucha nedostatek vody. Z hydrogeologického hlediska je v této lokalitě velký výskyt karbonátů, které se podílí na tvorbě minerálních vod. Obec má zájem o zřízení vodovodu.

C.3 Vodovody – popis návrhového stavu

Do budoucna bude zásobování obce pitnou vodou zajišťováno sice stávajícím vybudovaným vodovodním řadem, ale dopravovaná pitná voda nebude ze zdroje Harta. Změnou systému zásobování pitnou vodou vodojemu Potštát - zásobován bude ze SV Hranice s dodávanou vodou ze systému OOV, bude i obec Lipná mít tuto dodávanou vodu.

Z vodojemu Potštát je přes síť města Potštátu pomocí zrychlovací čerpací stanice plněn vodojem Kyžlířov 1x100 m³. Na odbočce před vodojemem bude napojen výtlač do vodojemu Kyžlířov II 2x50 m³. Z tohoto vodojemu pak bude gravitačně plněn nový vodojem Lipná před místní částí Lipná o obsahu 2x50 m³ s max. hladinou 575 m n.m. a odtud bude gravitačně Lipná zásobena.

Aktualizace 2016

Do budoucna bude zásobování obce pitnou vodou zajišťováno napojením se na skupinový vodovod Potštátsko

(a to na zásobování Kyžlířova). Přívodní řad do Lipné bude napojen na stávající výtlačný řad před vodojemem Kyžlířov a bude veden podél komunikace II/441 k místní části Lipná.

Přívodní řad bude realizován v délce cca 2293 m, materiál PE D 90 x 5,4. V místě napojení na stávající výtlač bude vodoměrná a redukční šachta. Přívodní řad bude na okraji Lipné ukončen v redukční šachtě. Pátevní rozvodný řad bude realizován v délce cca 2206 m, materiál PE D 90 x 8,1 a navazující rozvodné řady v délce cca 601m, materiál PE D 90 x 5,4.

V čerpací stanici Kyžlířov bude vyměněna stávající AT stanice na čerpací stanici pro společné čerpání do Lipné i Kyžlířova a upravena technická část.

Náklady na realizaci změny:

Vodvodní řady: 14.218.800,-

Čerpací stanice: 610.000,-

Vymezení zdrojů povrchových a podzemních vod uvažovaných pro účely úpravy na vodu pitnou

V rámci lokality Potštát - Lipná není uvažován žádný zdroj vody pro účely úpravy na vodu pitnou.

Časový harmonogram

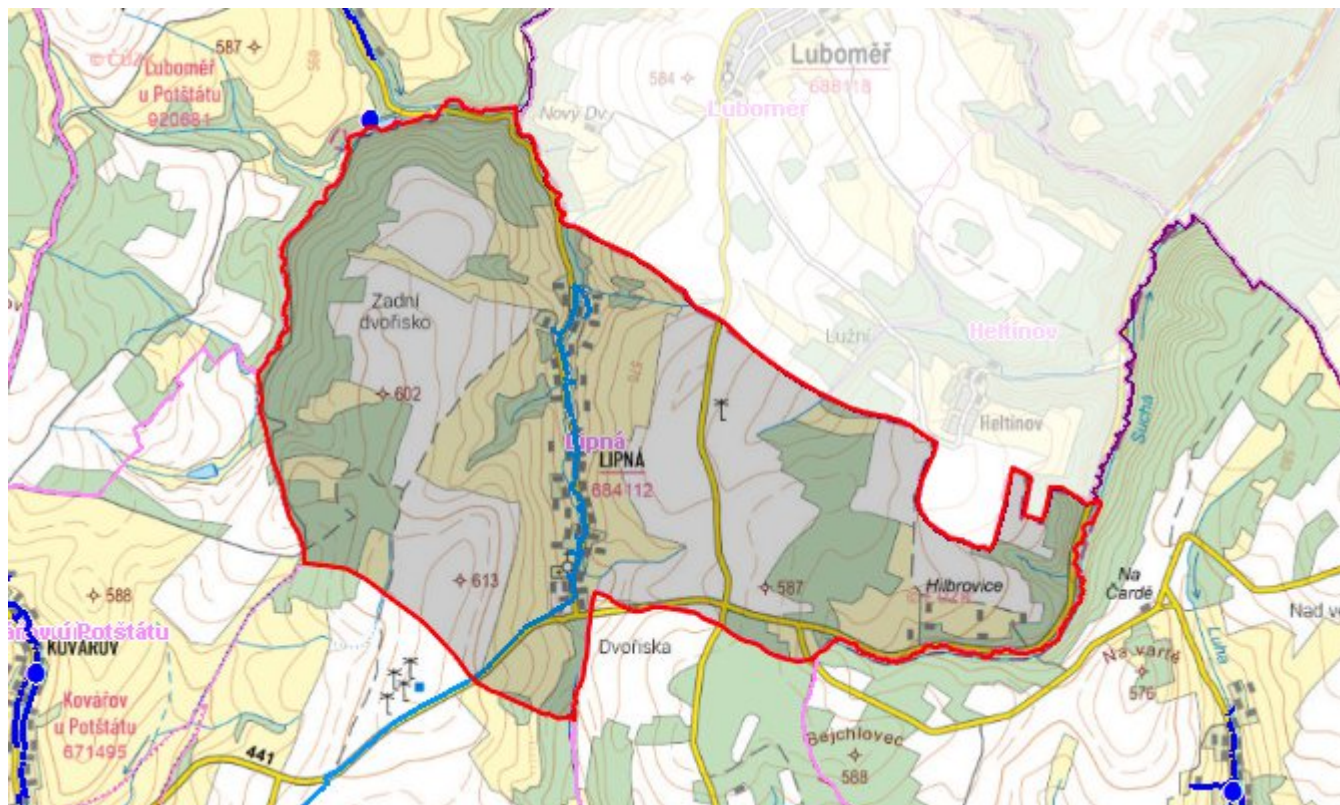
Předpoklad realizace včetně odhadu finančních nákladů je uveden orientačně - s realizací do roku 2018.

C.4 Nouzové zásobování vodou za krizové situace

V případě znehodnocení stávajících studní, případně nedostatku vody v nich bude nutno do doby vybudování přikročit k nouzovému zásobování obyvatel obce pitnou vodou buď přistavením cisteren s pitnou vodou, nebo dodávkou balené vody.

Minimální množství vody v době krizového zásobování pro obec je na první dva dny 0,5 m³/den a na další dny je to 1,5 m³/den.

Mapa



Bodové objekty

Ke kartě nejsou přiřazeny žádné bodové objekty typu vodovod

D. KANALIZACE A ČOV

D.1 Počet obyvatel připojených na ČOV

Počet připojených obyvatel						
2002	2005	2010	2015	2020	2025	2030
0	0	0	0	0	0	0

D.2 Kanalizace – popis stávajícího stavu

Základní údaje

Významní producenti odpadních vod

Odpadní vody od obyvatelstva.

Popis současného stavu odkanalizování a čištění OV

Obec Lipná leží podél Lipenského potoka. Zástavba obce je velice řídká.

V obci není žádná kanalizace, dešťové odpadní vody odtékají přímo do Lipenského potoka, splaškové odpadní vody od obyvatel jsou odváděny do jímek na vyvážení.

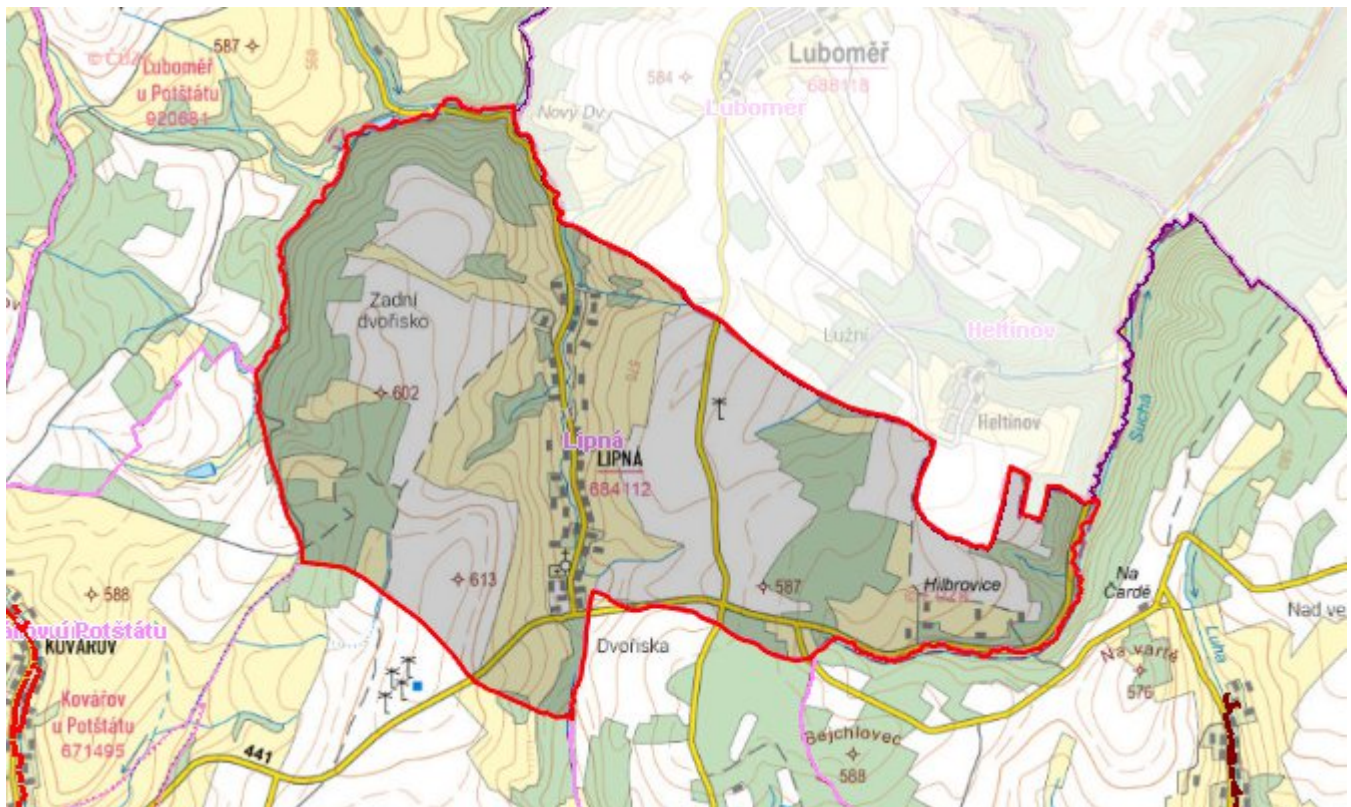
D.3 Kanalizace – popis návrhového stavu

S přihlédnutím k velikosti a charakteru sídla se nepředpokládá 2030 výstavba nové kanalizace s ukončením na ČOV. Likvidaci odpadních vod doporučujeme řešit individuálně.

Časový harmonogram

Výstavba kanalizace: po r. 2030

Mapa



Bodové objekty

Ke kartě nejsou přiřazeny žádné bodové objekty typu kanalizace

E. EKONOMICKÁ ČÁST

Výpočet nákladů na výstavbu vodovodů a kanalizací byl proveden dle metodického pokynu MZe ČR, č.j. 401/2010-15000.

Předpokládané investiční náklady v letech 2015 - 2030 [tis. Kč]

Typ investice		
Vodovody	Kanalizace	Celkem
14 800,0	0,0	14 800,0

Mapa

