

Okluky - 7108_032_02_09051

A. OBEC

Malé Hradisko

Číslo obce PRVKUK	0032
Kód obce PRVKUK	7108_032_02_09051
Kód obce	589713
Číslo ORP (ČSÚ) Název ORP	1562 (7108) Prostějov
Číslo POU Název POU	3140 Prostějov



Členění obce

Úplný kód části obce PRVKUK	Název části obce	Kód části obce PRVKUK	Kód části obce RÚIAN
CZ071.3709.7108.0032.02	Okluky	09051	90514

B. CHARAKTERISTIKA OBCE

B.1 Základní informace o obci

Obec Okluky je součástí obce Malé Hradisko a plně využívá její infrastrukturu, jež je popsána v obci Malé Hradisko. Okluky, leží v půvabném údolí při potoku Okluka. Administrativně spadá obec pod správu OÚ Malé Hradisko. V obci v současnosti žije 10 obyvatel, ale počítá se s postupným poklesem. V této lokalitě není zaznamenáván žádný podnikatelský rozvoj, či výstavba. Je zde postaveno několik rekreačních obydlí s cca 20 obyvateli s dočasným pobytem - rekreační, čímž je této části dán charakter rekreační osady.

B.2 Demografický vývoj

Bydlící obyvatelé	Počet bydlících obyvatel						
	2002	2005	2010	2015	2020	2025	2030
trvale bydlící	10	10	10	15	17	18	20
přechodně bydlící	40	40	40	20	20	20	20
celkem	50	50	50	35	37	38	40

C. VODOVODY

C.1 Počet obyvatel připojených na vodovod

Počet připojených obyvatel						
2002	2005	2010	2015	2020	2025	2030
0	0	0	0	0	0	0

C.2 Vodovody – popis stávajícího stavu

Potřeba vody z bilance

Popis současného zásobování pitnou vodou

Obec nemá vybudován žádný vodovod. Dle sdělení obce se ani v řešeném období neplánuje jeho výstavba. Obyvatelé, ale i rekreanti jsou zásobeni z vlastních studní.

C.3 Vodovody – popis návrhového stavu

Stávající systém zásobování obyvatel i rekreantů zůstane zachován – z vlastních studní.

Vymezení zdrojů povrchových a podzemních vod uvažovaných pro účely úpravy na vodu pitnou

V rámci lokality území Okluky není uvažován žádný zdroj vody pro účely úpravy na vodu pitnou.

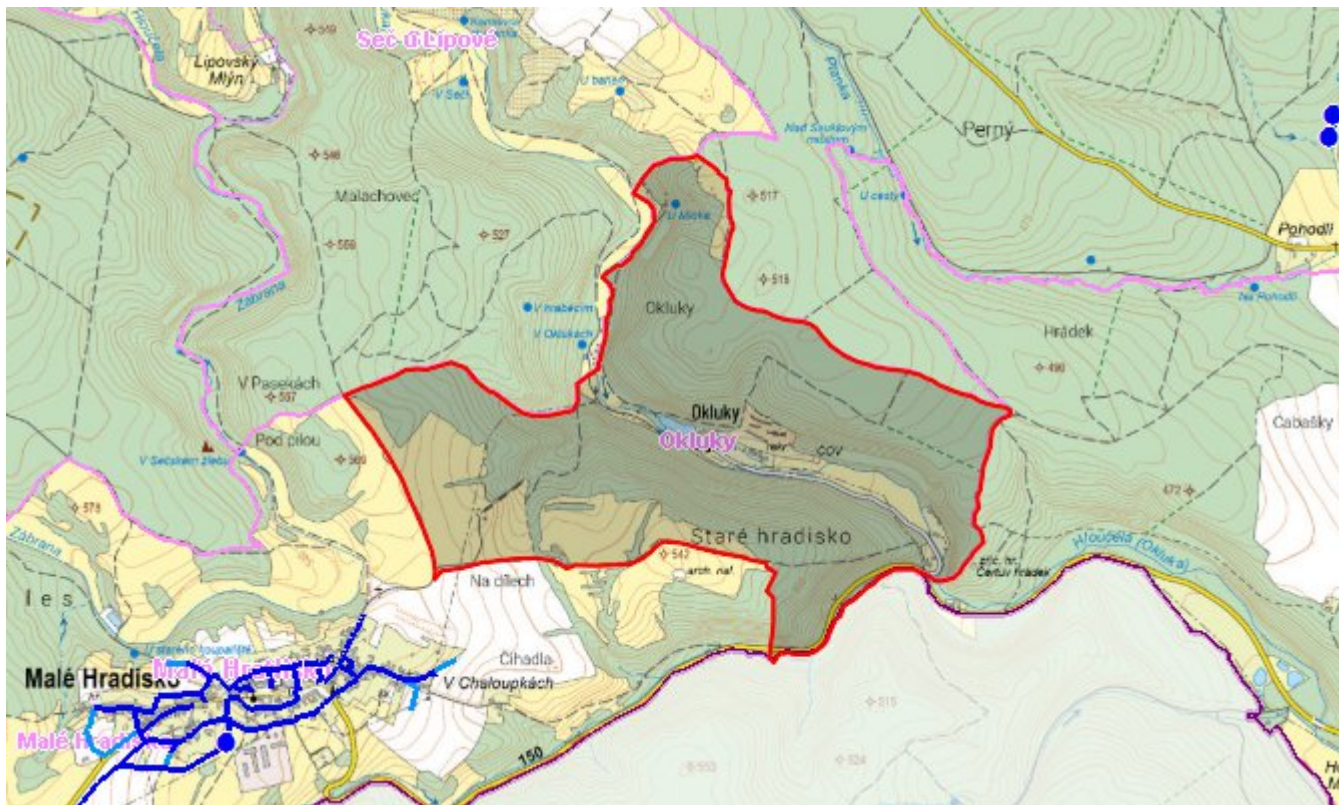
Časový harmonogram

V řešeném období se neuvažuje s výstavbou vodovodu.

C.4 Nouzové zásobování vodou za krizové situace

V obci není vybudován veřejný vodovod a v případě zhoršení kvality vody budou obyvatelé zásobeni balenou vodou. Minimální množství vody v době krizového zásobování pro obec je na první dva dny 50 l/den a na další dny je to 150 l/den.

Mapa



Bodové objekty

Ke kartě nejsou přiřazeny žádné bodové objekty typu vodovod

D. KANALIZACE A ČOV

D.1 Počet obyvatel připojených na ČOV

Počet připojených obyvatel						
2002	2005	2010	2015	2020	2025	2030
0	0	0	0	0	0	0

D.2 Kanalizace – popis stávajícího stavu

Základní údaje

Významní producenti odpadních vod

Odpadní vody od obyvatelstva.

Popis současného stavu odkanalizování a čištění OV

V místní části Okluky není vybudována žádná kanalizace, dešťové vody jsou odváděny přímo do potoka Okluka, splaškové odpadní vody od obyvatel jsou odváděny do septiků a jímek na vyvážení.

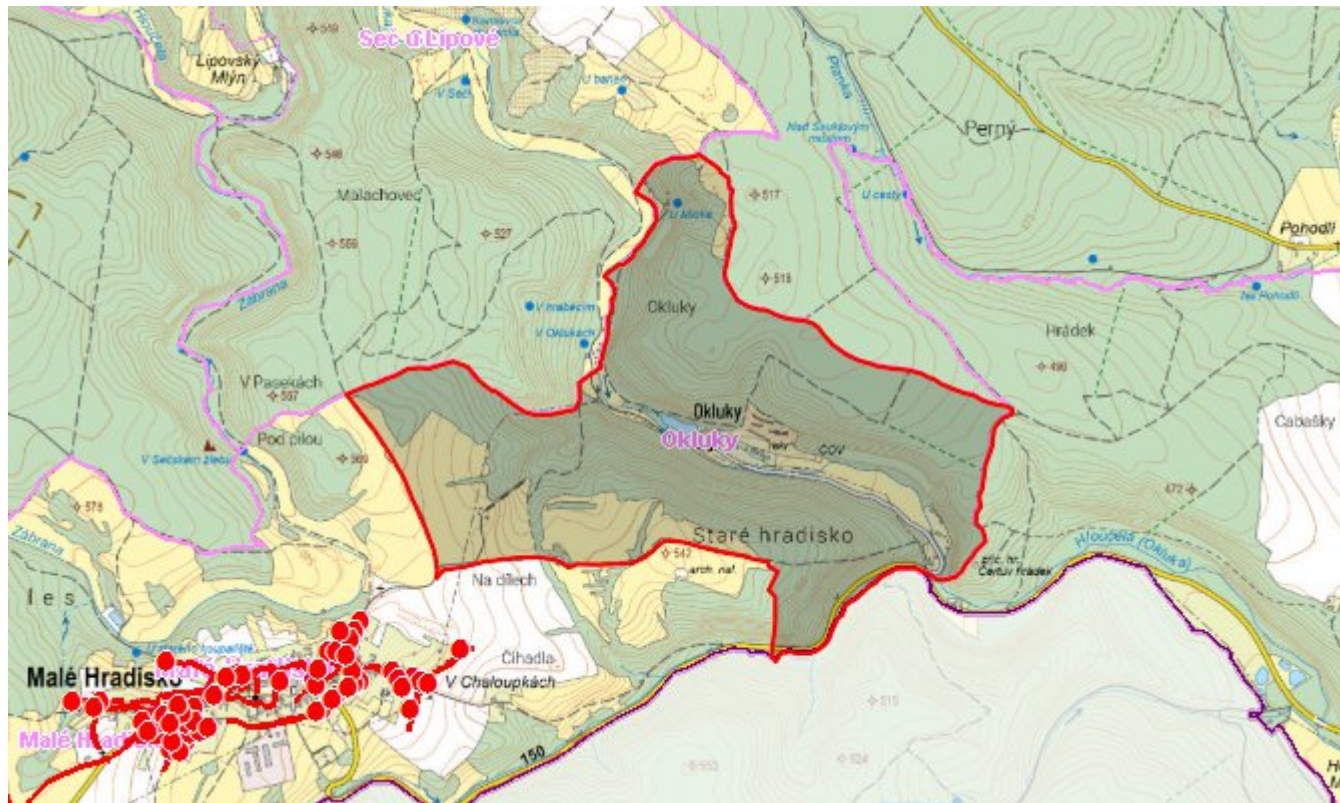
D.3 Kanalizace – popis návrhového stavu

S přihlédnutím k velikosti a charakteru sídla se nepředpokládá do r. 2030 výstavba nové kanalizace s ukončením na ČOV. Likvidaci odpadních vod doporučujeme řešit individuálně.

Časový harmonogram

Výstavba kanalizace + ČOV: po r. 2030

Mapa



Bodové objekty

Ke kartě nejsou přiřazeny žádné bodové objekty typu kanalizace

E. EKONOMICKÁ ČÁST

Výpočet nákladů na výstavbu vodovodů a kanalizací byl proveden dle metodického pokynu MZe ČR, č.j. 401/2010-15000.

Předpokládané investiční náklady v letech 2015 - 2030 [tis. Kč]

Typ investice		
Vodovody	Kanalizace	Celkem
0,0	0,0	0,0

Mapa

