

Kobylničky - 7108_035_02_10051

A. OBEC

Myslejevici

Číslo obce PRVKUK	0035
Kód obce PRVKUK	7108_035_02_10051
Kód obce	589748
Číslo ORP (ČSÚ) Název ORP	1562 (7108) Prostějov
Číslo POU Název POU	3140 Prostějov



Členění obce

Úplný kód části obce PRVKUK	Název části obce	Kód části obce PRVKUK	Kód části obce RÚIAN
CZ071.3709.7108.0035.02	Kobylničky	10051	100510

B. CHARAKTERISTIKA OBCE

B.1 Základní informace o obci

Obec Kobylničky leží 12 km jižně od Prostějova v malebné části podhůří Dražanské vrchoviny v nadmořské výšce 353 m n.m., a sousedí bezprostředně s obcí Myslejevici, společně se rozprostírají na ploše 692 ha. Obec využívá pošty a zdravotního střediska obce Myslejevici. V obci žije v současnosti cca 120 obyvatel. V obci není kanalizace ani plyn. Administrativně spadá obec pod správu OÚ Myslejevici.

Kobylničky leží v PHO II.

B.2 Demografický vývoj

Bydlící obyvatelé	Počet bydlících obyvatel						
	2002	2005	2010	2015	2020	2025	2030
trvale bydlící	114	114	114	120	123	125	128
přechodně bydlící	40	40	40	40	40	40	40
celkem	154	154	154	160	163	165	168

C. VODOVODY

C.1 Počet obyvatel připojených na vodovod

Počet připojených obyvatel						
2002	2005	2010	2015	2020	2025	2030
101	101	101	112	114	116	119

C.2 Vodovody – popis stávajícího stavu

Potřeba vody z bilance

Popis současného zásobování pitnou vodou

Obec má vybudovaný vlastní veřejný vodovod. Zdrojem vody je studna s vydatností 1,5 l/s-1 , která leží na k.ú. Kobylničky. Voda je dopravována přes stávající VDJ Kobylničky 30 m³, max. hl. 395,00 m n.m. do rozvodné sítě v obci, tato byla vybudována v roce 1967, je z PVC DN 80 – 100, celkové délky 1 261 m. Do obce rovněž vede přívodní řad Myslejovice – Křenůvky, vybudovaný z PVC DN 100, délky 2 872 m. V obci je napojeno na vodovod 70 % trvale bydlících obyvatel. V současné době je vlastníkem vodovodu obec Myslejovice, provozovatelem společnost INSTA CZ s.r.o.

C.3 Vodovody – popis návrhového stavu

Stávající systém zásobování obce pitnou vodou uvažuje obec změnit a to tak, že stávající rozvodná vodovodní síť v obci se napojí na vodovod Myslejovice – Křenůvky. Na koncovou část vodovodu v obci Myslejovice se napojí propojovací řad PE DN 90, délky 2 000 m a povede do stávajícího VDJ Kobylničky. Současně se provede rekonstrukce stávajícího vodojemu a celé rozvodné sítě.

Vymezení zdrojů povrchových a podzemních vod uvažovaných pro účely úpravy na vodu pitnou

V rámci lokality území Kobylničky není uvažován žádný zdroj vody pro účely úpravy na vodu pitnou.

Časový harmonogram

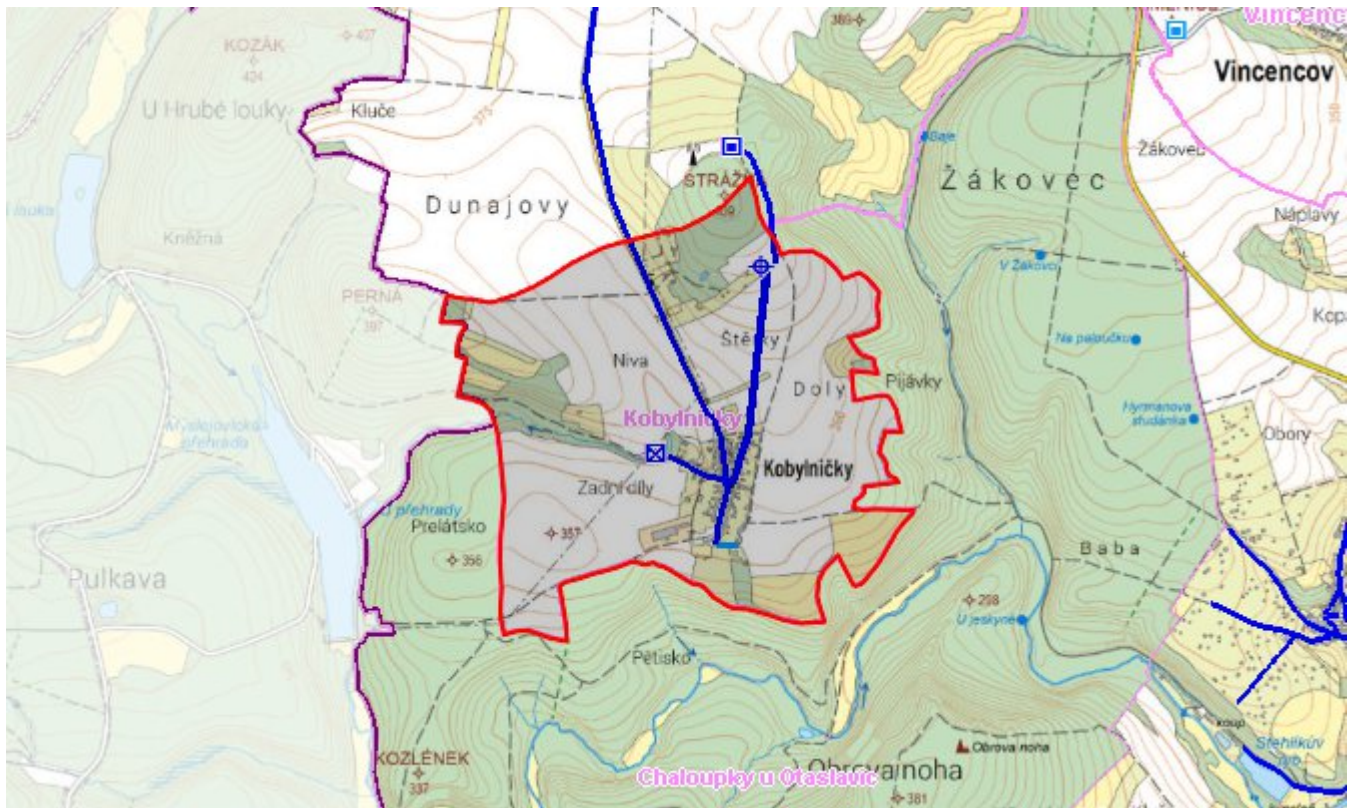
Výstavba propojovacího řadu: do roku 2030

Rekonstrukce VDJ a rozvodné sítě: do roku 2030

C.4 Nouzové zásobování vodou za krizové situace

V obci je vybudován veřejný vodovod a v případě přerušení dodávky vody budou obyvatelé zásobeni individuálně z přistavených cisteren, případně balenou vodou. Minimální množství vody v době krizového zásobování pro obec je na první dva dny 0,6 m³/den a na další dny je to 1,8 m³/den.

Mapa



Bodové objekty

Typ	Stav	Identifikátor	Popis	Objem	Objem - popis	Usnesení
Vodní zdroj	Stav					UR/54/39/2018
Vodní zdroj	Stav					UR/54/39/2018
Vodní zdroj	Stav					UR/54/39/2018
Čerpací stanice	Stav					UR/54/39/2018

D. KANALIZACE A ČOV

D.1 Počet obyvatel připojených na ČOV

Počet připojených obyvatel						
2002	2005	2010	2015	2020	2025	2030
0	0	0	0	0	0	107

D.2 Kanalizace – popis stávajícího stavu

Základní údaje

Významní producenti odpadních vod

Odpadní vody od obyvatelstva.

Popis současného stavu odkanalizování a čištění OV

V celé obci je vybudována dešťová kanalizace v profilech DN 300 – 800 vyústěná do vodoteče směrem k nádrži Brodečka až pod prameništěm. Kanalizace byla položena v letech 1957 – 1959 v celkové délce 750 m. Do kanalizace jsou kromě dešťových vod napojeny přepady ze septiků. Část obyvatelstva má jímky na vyvážení. Stávající dešť. kanalizace je nevhodná k odvádění splaškových vod. Kanalizace je ve správě a vlastnictví obce.

D.3 Kanalizace – popis návrhového stavu

Vzhledem k charakteru a velikosti obce se ve výhledovém období s výstavbou kanalizace nepočítá. Po roce 2030 bude v obci vybudována splašková kanalizace DN 250 – 500 v délce cca 950 m s ukončením na vlastní ČOV . ČOV bude umístěna pod prameništěm, mimo biokoridor. Alternativně je uvažováno s rekonstrukcí stávající dešť. kanalizace a její využití pro kanalizaci jednotnou. Nutno provést důkladný monitoring.

Časový harmonogram

Výstavba kanalizace: po roce 2030

Mapa



Bodové objekty

Typ	Stav	Identifikátor	Popis	Kapacita	Kapacita - popis	Usnesení
ČOV	Návrh					UR/54/39/2018

E. EKONOMICKÁ ČÁST

Výpočet nákladů na výstavbu vodovodů a kanalizací byl proveden dle metodického pokynu MZe ČR, č.j. 401/2010-15000.

Předpokládané investiční náklady v letech 2015 - 2030 [tis. Kč]

Typ investice		
Vodovody	Kanalizace	Celkem
0,0	0,0	0,0

Mapa

