

Přerov X-Popovice - 7109_036_10_41431

A. OBEC

Přerov

Číslo obce PRVKUK	0036
Kód obce PRVKUK	7109_036_10_41431
Kód obce	511382
Číslo ORP (ČSÚ) Název ORP	1996 (7109) Přerov
Číslo POU Název POU	3824 Přerov



Členění obce

Úplný kód části obce PRVKUK	Název části obce	Kód části obce PRVKUK	Kód části obce RÚIAN
CZ071.3808.7109.0036.10	Přerov X-Popovice	41431	414310

B. CHARAKTERISTIKA OBCE

B.1 Základní informace o obci

První písemná zmínka o obci se datuje rokem 1131.

Obec Popovice se řadí počtem obyvatel mezi menší obecní částí města Přerov. Obec má svou občanskou vybavenost a dále plně využívá i ostatní občanské vybavenosti města, toto je popsáno u města Přerov.

B.2 Demografický vývoj

Bydlící obyvatelé	Počet bydlících obyvatel						
	2002	2005	2010	2015	2020	2025	2030
trvale bydlící	210	205	200	225	229	232	235
přechodně bydlící	0	0	0	0	0	0	0
celkem	210	205	200	225	229	232	235

C. VODOVODY

C.1 Počet obyvatel připojených na vodovod

Počet připojených obyvatel						
2002	2005	2010	2015	2020	2025	2030
195	195	195	210	214	217	219

C.2 Vodovody – popis stávajícího stavu

Potřeba vody z bilance

Popis současného zásobování pitnou vodou

Mají veřejný vodovod, který je v majetku i správě VaK Přerov, a.s. Jedná se o skupinový vodovod Přerov, který je zásoben ze dvou zdrojů. Z vodojemu Čekyně je gravitačně zásobena městská část Popovice.

Stáří a stav vodovodu: 1970 - 1975

Materiál a profil hl. řadů: LIT 100, AZC 80 - 100

C.3 Vodovody – popis návrhového stavu

Stávající systém zásobování obce pitnou vodou je vyhovující a zůstane zachován i do budoucna. Obec v řešeném období neuvažuje s novou výstavbou, rekonstrukcí, či rozšířením stávajícího vodovodu.

Vymezení zdrojů povrchových a podzemních vod uvažovaných pro účely úpravy na vodu pitnou

V rámci lokality území Popovice není uvažován žádný zdroj vody pro účely úpravy na vodu pitnou.

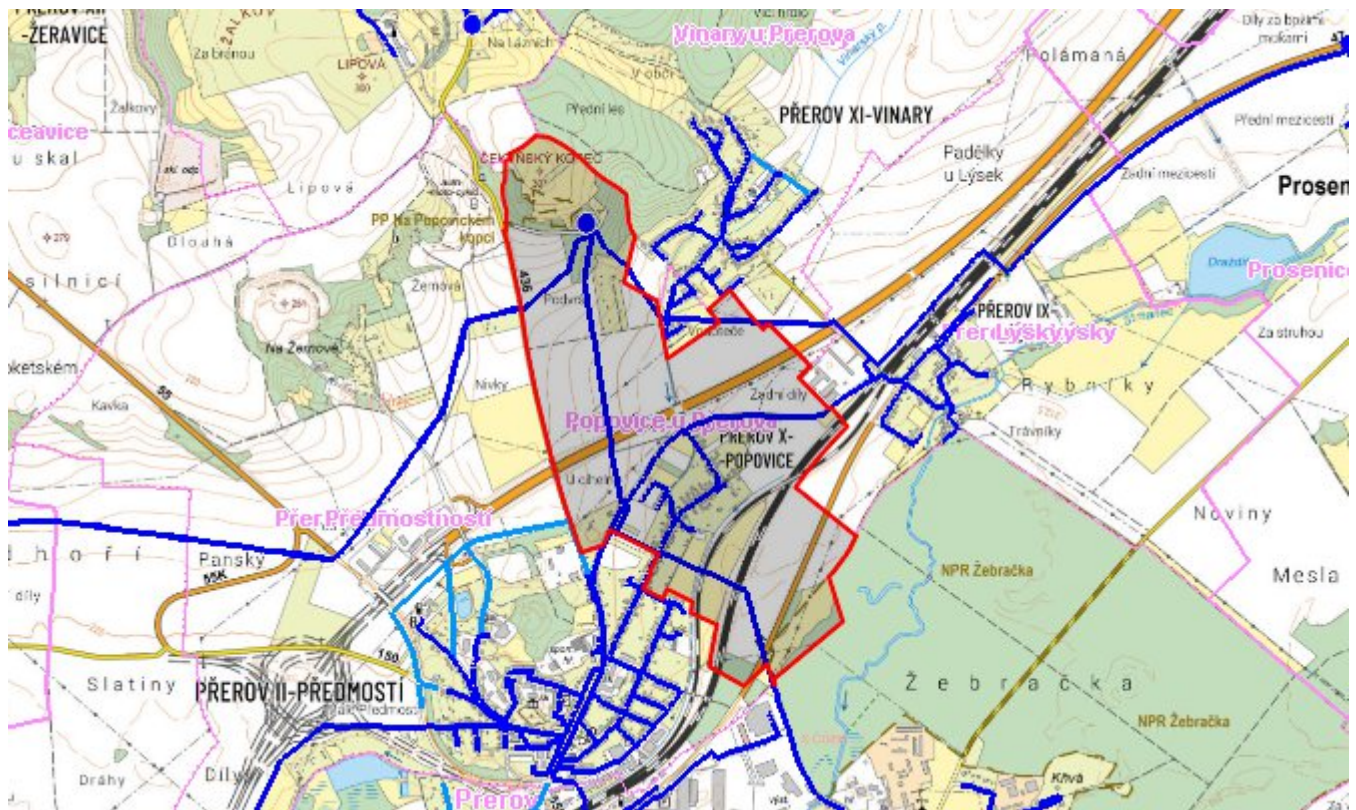
Časový harmonogram

V řešeném období se neuvažuje s výstavbou nové kanalizační sítě v obci.

C.4 Nouzové zásobování vodou za krizové situace

V obci je vybudován veřejný vodovod, v případě přerušení dodávky vody budou obyvatelé zásobeni individuálně z přistavených cisteren a balenou vodou. Minimální množství vody v době krizového zásobování pro obec je na první dva dny 1,0 m³/den a na další dny je to 3,0 m³/den.

Mapa



Bodové objekty

Typ	Stav	Identifikátor	Popis	Objem	Objem - popis	Usnesení
Vodojem	Stav					UR/54/39/2018
Vodojem	Stav					UR/54/39/2018

D. KANALIZACE A ČOV

D.1 Počet obyvatel připojených na ČOV

Počet připojených obyvatel						
2002	2005	2010	2015	2020	2025	2030
210	205	200	210	214	217	219

D.2 Kanalizace – popis stávajícího stavu

Základní údaje

Významní producenti odpadních vod

Odpadní vody od obyvatelstva.

Popis současného stavu odkanalizování a čištění OV

Městskou částí Popovice neprotéká žádná vodoteč, až ve vzdálenosti cca 800 m teče Vinarský potok. Severní část městské části leží ve vnějším PHO vodního zdroje - 2. stupně.

V městské části je jednotná kanalizace, která byla vybudována z betonových trub DN 300 – 400 a je v dobrém technickém stavu.

Do kanalizace je přímo napojeno cca 100 % obyvatel Popovic.

Veškeré odpadní vody jsou odvedeny na přerovskou čistírnu odpadních vod (ÚČOV Henčlov) - kanalizace napojena na stávající kanalizační síť městské části Předmostí.

Údaje o stávající kanalizaci

délka kanalizační sítě 1 750 m

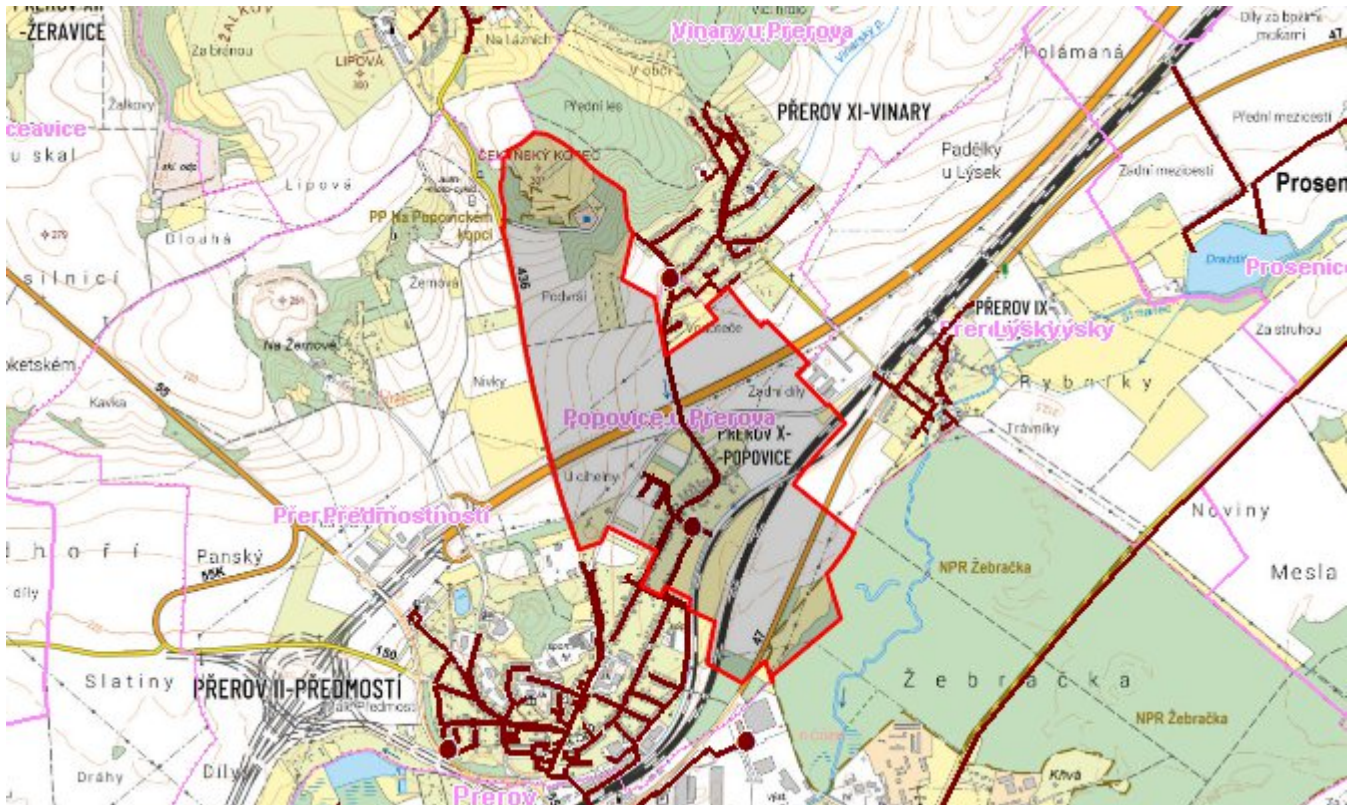
D.3 Kanalizace – popis návrhového stavu

Stávající systém odkanalizování městské části Popovice je vyhovující, pouze v lokalitě rozvojové zóny se předpokládá v souladu s územním plánem výstavba 1400 m splaškové kanalizace.

Časový harmonogram

Výstavba kanalizace: dle projektové a stavbní připravenosti uvažované lokality

Mapa



Bodové objekty

Typ	Stav	Identifikátor	Popis	Kapacita	Kapacita - popis	Usnesení
Výústní objekt	Stav					UR/54/39/2018

E. EKONOMICKÁ ČÁST

Výpočet nákladů na výstavbu vodovodů a kanalizací byl proveden dle metodického pokynu MZe ČR, č.j. 401/2010-15000.

Předpokládané investiční náklady v letech 2015 - 2030 [tis. Kč]

Typ investice		
Vodovody	Kanalizace	Celkem
0,0	5 600,0	5 600,0

Mapa

