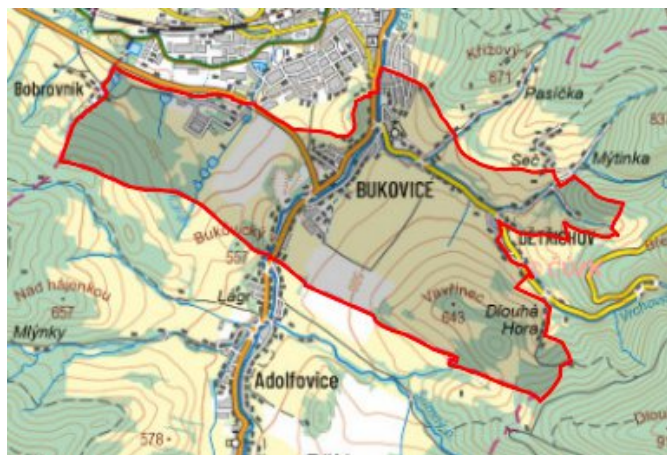


# Bukovice - 7102\_001\_02\_05888

## A. OBEC

### Jeseník

Číslo obce PRVKUK	0001
Kód obce PRVKUK	7102_001_02_05888
Kód obce	536385
Číslo ORP (ČSÚ) Název ORP	2062 (7102) Jeseník
Číslo POU Název POU	3930 Jeseník



## Členění obce

Úplný kód části obce PRVKUK	Název části obce	Kód části obce PRVKUK	Kód části obce RÚIAN
CZ071.3811.7102.0001.02	Bukovice	05888	58882

## B. CHARAKTERISTIKA OBCE

### B.1 Základní informace o obci

Místní část Bukovice z jihu navazuje na zástavbu města Jeseník a vytváří s ním souvislý sídelní útvar. Bukovicemi protéká jižním směrem řeka Bělá, která dále pokračuje do města Jeseník a do Polska. Zástavbou sídla prochází hlavní silnice I/44 nadregionálního významu Šumperk – Jeseník – Mikulovice – Polská republika. Stávající zástavba v obci je roztroušena jednak kolem hlavní silnice Šumperk – Mikulovice, podél toku řeky Bělá a po okolních svazích. Zástavba je rozložena v nadmořských výškách 480 – 450 m.n.m.

## B.2 Demografický vývoj

Bydlící obyvatelé	Počet bydlících obyvatel						
	2002	2005	2010	2015	2020	2025	2030
trvale bydlící	1 860	1 843	1 825	1 658	1 626	1 593	1 561
přechodně bydlící	880	880	880	1 575	1 545	1 514	1 483
<b>celkem</b>	<b>2 740</b>	<b>2 723</b>	<b>2 705</b>	<b>3 233</b>	<b>3 171</b>	<b>3 107</b>	<b>3 044</b>

## C. VODOVODY

### C.1 Počet obyvatel připojených na vodovod

Počet připojených obyvatel						
2002	2005	2010	2015	2020	2025	2030
0	0	0	1 575	1 600	1 590	1 560

### C.2 Vodovody – popis stávajícího stavu

#### Potřeba vody z bilance

Viz vodovod Jeseník

#### Popis současného zásobování pitnou vodou

V místní části Jeseníka, Bukovice je vybudován veřejný vodovod, který je v majetku vlastnické společnosti Vak – Vodovody a Kanalizace Jesenicka, a. s. ., která je současně také provozovatelem celého systému.. Vodovod je součástí vodovodu města Jeseník. Místní část Bukovice je neoddělitelnou součástí města a proto je popis i veškeré údaje o vodovodní síti uváděny společně s městem Jeseník.

### C.3 Vodovody – popis návrhového stavu

Stávající systém zásobování pitnou vodou v sídle Bukovice zůstane zachován i do budoucna. V řešeném období bude prováděna rekonstrukce nevyhovujících vodovodních řadů a plánované rozšíření vodovodů dle finančních možností

#### Vymezení zdrojů povrchových a podzemních vod uvažovaných pro účely úpravy na vodu pitnou

V rámci místní části Bukovice není uvažován žádný zdroj pro účely úpravy na pitnou vodu .

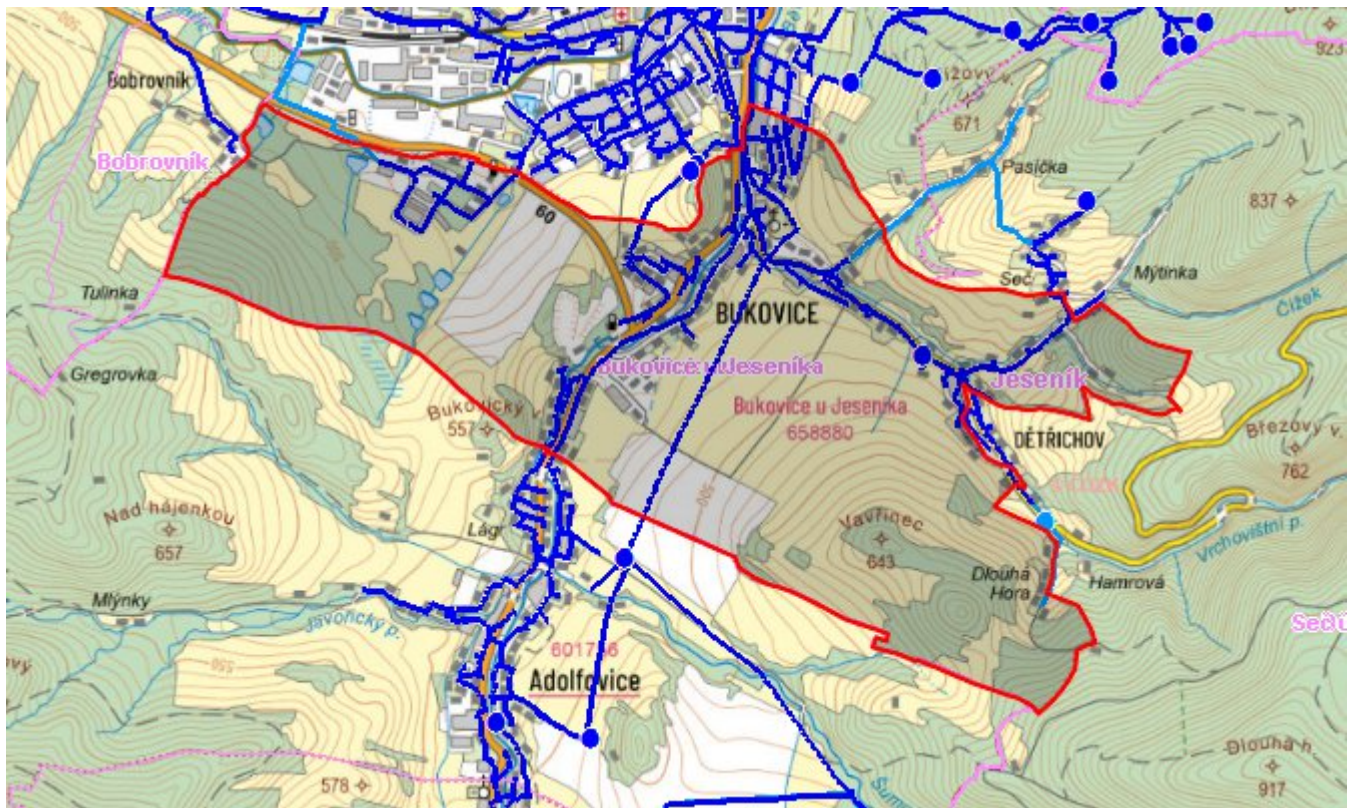
#### Časový harmonogram

Uvažuje se s plánovanou výstavbou vodovodu a rekonstrukcí vodovodu dle potřeby a finančních možností.

### C.4 Nouzové zásobování vodou za krizové situace

Vodovod je součástí vodovodu Jeseník. Nouzové zásobování je řešeno v rámci celého systému.

# Mapa



## Bodové objekty

Typ	Stav	Identifikátor	Popis	Objem	Objem - popis	Usnesení
Čerpací stanice	Stav					UR/54/39/2018

## D. KANALIZACE A ČOV

### D.1 Počet obyvatel připojených na ČOV

Počet připojených obyvatel						
2002	2005	2010	2015	2020	2025	2030
0	0	1 825	1 350	1 400	1 450	1 467

### D.2 Kanalizace – popis stávajícího stavu

#### Základní údaje

#### Významní producenti odpadních vod

V obci není žádný průmyslový podnik s větším počtem zaměstnanců či produkující odpadní vody z výroby.

#### Popis současného stavu odkanalizování a čištění OV

V místní části Bukovice je splašková kanalizace, která je součástí stokového systému města Jeseník. Odpadní vody jsou likvidovány na ČOV Česká Ves (41 667 EO)

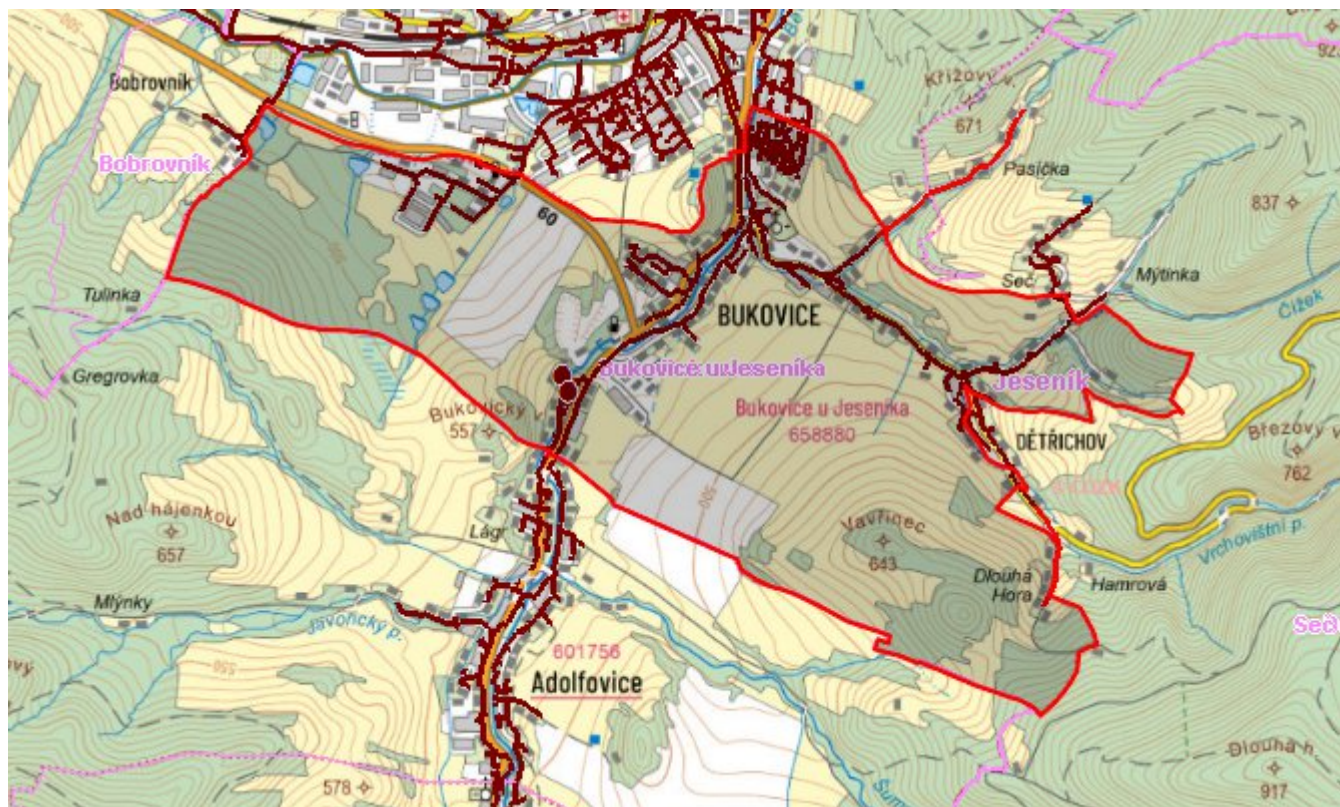
## D.3 Kanalizace – popis návrhového stavu

Stávající stav odkanalizování a likvidace odpadních vod je vyhovující a zůstane zachován i do budoucna.

### Časový harmonogram

Uvažuje se s plánovanou výstavbou kanalizace dle finančních možností.

## Mapa



## Bodové objekty

Typ	Stav	Identifikátor	Popis	Kapacita	Kapacita - popis	Usnesení
Čerpací stanice	Stav					UR/54/39/2018
Čerpací stanice	Stav					UR/54/39/2018

## E. EKONOMICKÁ ČÁST

Výpočet nákladů na výstavbu vodovodů a kanalizací byl proveden dle metodického pokynu MZe ČR, č.j. 401/2010-15000.

Předpokládané investiční náklady v letech 2015 - 2030 [tis. Kč]

Typ investice		
Vodovody	Kanalizace	Celkem

5 000,0

5 000,0

10 000,0

## Mapa

