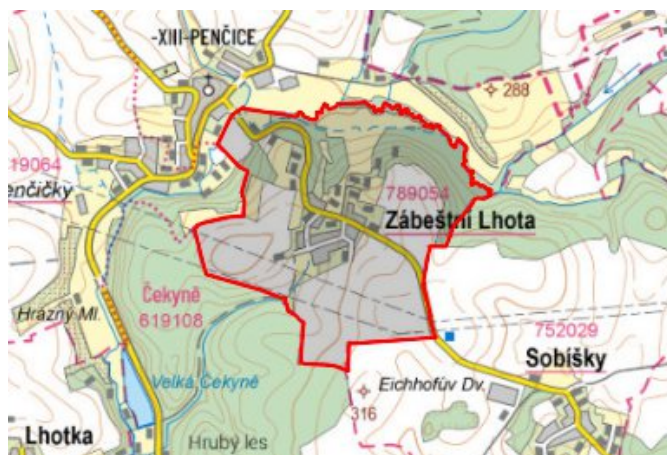


Zábeštní Lhota - 7109_057_01_18905

A. OBEC

Zábeštní Lhota

Číslo obce PRVKUK	0057
Kód obce PRVKUK	7109_057_01_18905
Kód obce	547514
Číslo ORP (ČSÚ) Název ORP	1996 (7109) Přerov
Číslo POU Název POU	3824 Přerov



Členění obce

Úplný kód části obce PRVKUK	Název části obce	Kód části obce PRVKUK	Kód části obce RÚIAN
CZ071.3808.7109.0057.01	Zábeštní Lhota	18905	189057

B. CHARAKTERISTIKA OBCE

B.1 Základní informace o obci

Obec Zábeštní Lhota je asi 12 km od okresního města Přerova na výšině. Lhotský katastr měří 148 ha. Obec leží ve výšce 293 m nad mořem. Obec Zábeštní Lhota patří mezi starší osady. První zprávy o ni jsou z roku 1397. Obec Zábeštní Lhota se odtrhla od střediskové obce Prosenice a osamostatnila se v roce 1990. V obci byla v 80. letech dokončena kanalizace se 2 biologickými rybníky. V roce 1994 byl vybudován veřejný vodovod. V roce 1996 byl vybudován plynovod. Základní dopravní obslužnost je zajištěna. V obci není škola ani mateřská školka. Děti dojíždějí do školy do Prosenic, do školky dojíždějí do Buku. V roce 1997 byla vybudována digitalizace telefonní sítě. V obci jsou 2 SHR a několik živnostníků. Zástavba v obci je tvořena rodinnými domy k bydlení a některé slouží jen k rekreačním účelům.

B.2 Demografický vývoj

Bydlící obyvatelé	Počet bydlících obyvatel						
	2002	2005	2010	2015	2020	2025	2030
trvale bydlící	148	154	160	168	174	182	190
přechodně bydlící	0	0	0	0	0	0	0
celkem	148	154	160	168	174	182	190

C. VODOVODY

C.1 Počet obyvatel připojených na vodovod

Počet připojených obyvatel						
2002	2005	2010	2015	2020	2025	2030
129	135	140	160	165	173	181

C.2 Vodovody – popis stávajícího stavu

Potřeba vody z bilance

Popis současného zásobování pitnou vodou

Obec Záběštní Lhota má veřejný vodovod, který je v majetku i správě VaK Přerov, a.s. Jedná se o skupinový vodovod Hranice – Lipník nad Bečvou, který je zásoben přivaděčem DN500 z Fulneku do VDJ Moravská Brána. Z VDJ Moravská Brána vede zásobní řad DN500 do průmyslové zóny Hranice. Přivaděč DN 500 pokračuje v profilu DN300 do Lipníku nad Bečvou a je ukončen v akumulaci VDJ Lipník 2x800 m³, odtud dále pokračuje přívod do Přerova původním potrubím DN500, které je zakončeno v armaturní šachtě VDJ Čekyně. Z tohoto řadu je odbočka do VDJ s ČS Buk II. s akumulací 2x250 m³ s max. hladinou 254,50 m n.m. Z ČS Buk je čerpání na 3 směry: do vodojemu Buk 150 m³ s max. hladinou 293,75 m n.m., odkud je gravitačně zásobena obec Buk a Radvanice. Druhý směr čerpání je do vodojemu Lazníky a třetí do vodojemu Sobíšky s akumulací 2x50m³ s max. hladinou 319,20 m n.m. Z tohoto vodojemu je gravitačně zásobena obec Sobíšky, Záběštní Lhota, Penčice a Penčičiky. V roce 2015 byla v obci postavena ATS stanice pro druhé tlakové pásmo.

Stáří a stav vodovodu: 1994

Materiál a profil hl.řadů: PVC 80-100

C.3 Vodovody – popis návrhového stavu

Stávající systém zásobování obce pitnou vodou je vyhovující a zůstane zachován i do budoucna. S výstavbou, či rozšiřováním vodovodní sítě se v řešeném období neuvažuje.

Vymezení zdrojů povrchových a podzemních vod uvažovaných pro účely úpravy na vodu pitnou

V rámci lokality území Zábeštní Lhota není uvažován žádný zdroj vody pro účely úpravy na vodu pitnou.

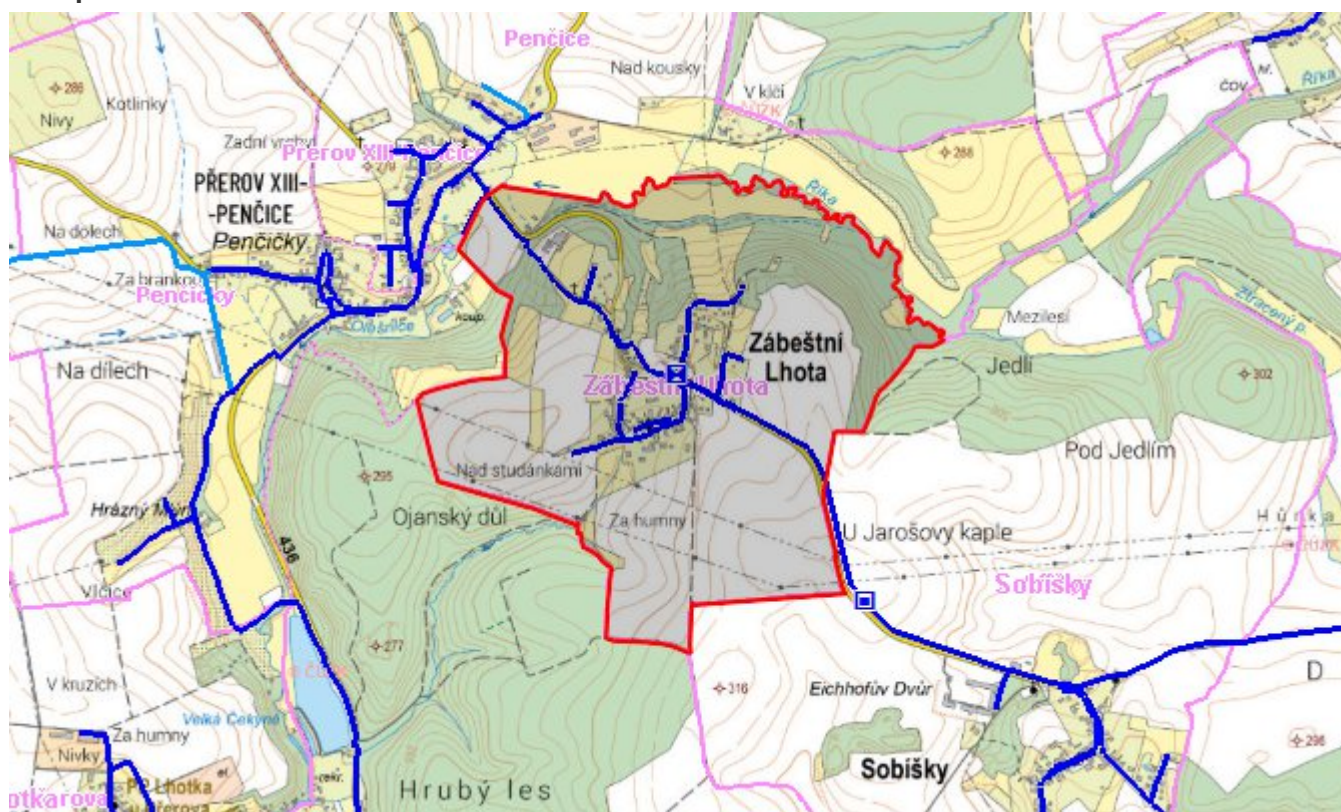
Časový harmonogram

V řešeném období se neuvažuje s výstavbou vodovodu.

C.4 Nouzové zásobování vodou za krizové situace

V obci je vybudován veřejný vodovod, v případě přerušení dodávky vody budou obyvatelé zásobeni individuálně z přistavených cisteren a balenou vodou. Minimální množství vody v době krizového zásobování pro obec je na první dva dny 1 m³/den a na další dny je to 3 m³/den.

Mapa



Bodové objekty

Typ	Stav	Identifikátor	Popis	Objem	Objem - popis	Usnesení
Automatická čerpací stanice	Stav					UR/54/39/2018

D. KANALIZACE A ČOV

D.1 Počet obyvatel připojených na ČOV

Počet připojených obyvatel						
2002	2005	2010	2015	2020	2025	2030
133	143	152	160	165	173	181

D.2 Kanalizace – popis stávajícího stavu

Základní údaje

Významní producenti odpadních vod

Odpadní vody od obyvatelstva.

Popis současného stavu odkanalizování a čištění OV

Obec leží na jihovýchod od soutoku potoků Říka a Olešnice. Z intravilánu obce vytéká pouze malá místní vodoteč.

V obci není žádná provozovna. Obec je součástí rekreační oblasti, v letních měsících je zde v blízkosti stanový tábor.

V obci je stávající jednotná kanalizační síť, do níž jsou kromě splaškových vod (napojených přepady ze septiků) a dešťových vod napojeny i vody meliorační. Obec leží na rozvodnici a kanalizace gravituje do dvou stran (na S a na J obce) s vyústěním do stávajících biologických rybníků (plocha 160 m² a 640 m²), kde je odpadní voda předčištěná v septicích dočištěna. Materiálem kanalizačních stok jsou VIA trouby. Kanalizace byla budována kolem roku 1972.

Údaje o stávající kanalizaci

délka kanalizační sítě 1 300 m

ČOV (2 x biologický rybník)

D.3 Kanalizace – popis návrhového stavu

Stávající stav v odkanalizování a zneškodňování splaškových odpadních vod v obci je v současnosti vyhovující a zůstane zachován i do budoucna.

Výhledově (po r. 2030) bude eliminován přítok melioračních vod do kanalizačního systému obce a kanalizační síť bude doplněna tak, aby veškeré odpadní vody byly odváděny na budoucí čistírnu odpadních vod v Penčicích.

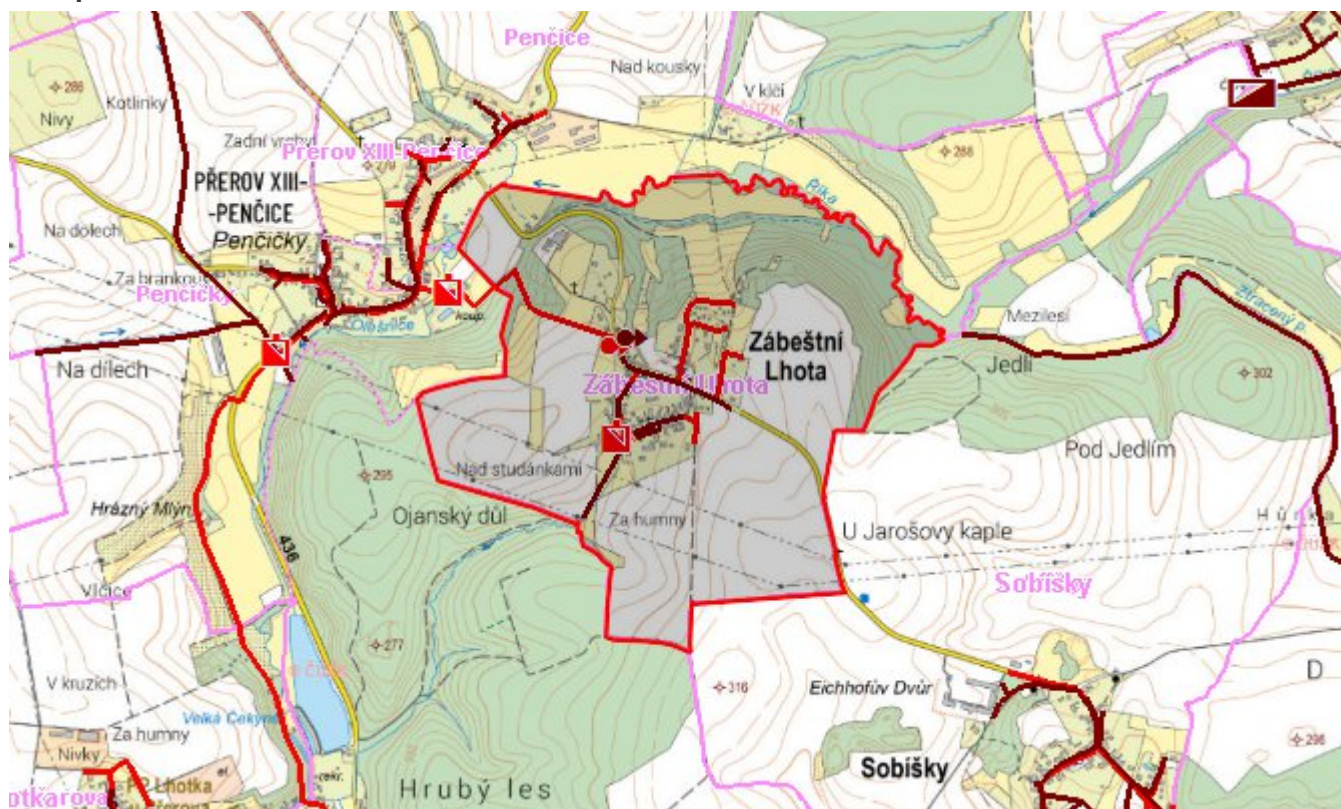
Na obou stávajících větvích kanalizace budou osazeny odlehčovací komory, na jižní větvi pak čerpací stanice s krátkým výtlačkem.

Kanalizační přívaděč z obce Zábeštní Lhota je navržen profilu DN 250 a v Penčicích podchází vodoteč a končí čerpací stanicí s výtlačkem do kanalizační sítě obce Penčice.

Časový harmonogram

V návrhovém období se nepočítá s výstavbou nové kanalizace.

Mapa



Bodové objekty

Typ	Stav	Identifikátor	Popis	Kapacita	Kapacita - popis	Usnesení
Čerpací stanice	Návrh					UR/54/39/2018
Výústní objekt	Návrh					UR/54/39/2018
Výústní objekt	Návrh					UR/54/39/2018
Výústní objekt	Stav					UR/54/39/2018

E. EKONOMICKÁ ČÁST

Výpočet nákladů na výstavbu vodovodů a kanalizací byl proveden dle metodického pokynu MZe ČR, č.j. 401/2010-15000.

Předpokládané investiční náklady v letech 2015 - 2030 [tis. Kč]

Typ investice		
Vodovody	Kanalizace	Celkem
0,0	0,0	0,0

Mapa

