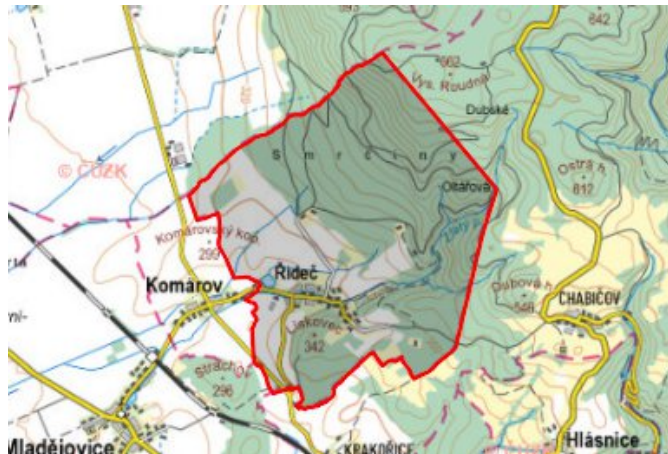


Řídeč - 7110_014_01_09698

A. OBEC

Řídeč

Číslo obce PRVKUK	0014
Kód obce PRVKUK	7110_014_01_09698
Kód obce	554103
Číslo ORP (ČSÚ) Název ORP	1911 (7110) Šternberk
Číslo POU Název POU	3735 Šternberk



Členění obce

Úplný kód části obce PRVKUK	Název části obce	Kód části obce PRVKUK	Kód části obce RÚIAN
CZ071.3805.7110.0014.01	Řídeč	09698	96989

B. CHARAKTERISTIKA OBCE

B.1 Základní informace o obci

Řídeč je velmi malá obec místního významu rozkládající se severozápadně od města Šternberk ve vzdálenosti cca 5 km. Leží mimo hlavní silniční a železniční tahy. Recipientem je Zlatý potok. Stávající zástavba se rozkládá v nadmořských výškách 278-316 m n.m.

B.2 Demografický vývoj

Bydlící obyvatelé	Počet bydlících obyvatel						
	2002	2005	2010	2015	2020	2025	2030
trvale bydlící	164	167	170	204	209	219	228
přechodně bydlící	0	0	0	0	0	0	0
celkem	164	167	170	204	209	219	228

C. VODOVODY

C.1 Počet obyvatel připojených na vodovod

Počet připojených obyvatel						
2002	2005	2010	2015	2020	2025	2030
164	167	170	204	209	219	228

C.2 Vodovody – popis stávajícího stavu

Potřeba vody z bilance

Popis současného zásobování pitnou vodou

V obci Řídeč je vybudován veřejný vodovod, který je v majetku a správě vodohospodářské společnosti VHS SITKA s.r.o. Vodovod byl postaven v roce 1935 a v současné době je na něj napojeno 100 % obyvatel. Vodovod je součástí SV Řídeč – Komárov – Mladějovice, který zásobuje výše zmíněné obce pitnou vodou. Zdrojem vody jsou jímací zářezy nad obcí Řídeč o celk. vydatnosti 4,4 l/s. Voda je ze zdroje svedena do zemního vodojemu Řídeč 75 m³ (319,00 – 316,50). Přívodním řadem je potom dopravována do obce, kde na něj navazuje rozvodná vodovodní síť zhotovená z litiny v profilech DN 60 – 150. Zásobování je řešeno v jednom tlakovém pásmu z řídicího vodojemu Řídeč.

V roce 2009 došlo k propojení SV Mladějovice, Komárov a Řídeč se stávajícím přiváděcím potrubím LT DN 300, vedoucím z VDJ Krakořice do VDJ Tolstého ve Šternberku. Propojení je provedeno vybudováním zásobovacího řadu PE DN 150 v délce 909,2m, s napojením na stávající rozvodnou vodovodní síť o obci Komárov.

C.3 Vodovody – popis návrhového stavu

Stávající systém zásobování obce Řídeč pitnou vodou napojením na SV Řídeč – Komárov – Mladějovice je vyhovující a zůstane zachován i do budoucna. Vzhledem ke stáří vodovodu bude nutná postupná rekonstrukce vodovodní sítě. Je uvažováno pouze s rozšířením vodovodní sítě pro nové lokality RD.

Vymezení zdrojů povrchových a podzemních vod uvažovaných pro účely úpravy na vodu pitnou

V rámci obce Řídeč není uvažován žádný vodní zdroj pro účely úpravy na vodu pitnou.

Časový harmonogram

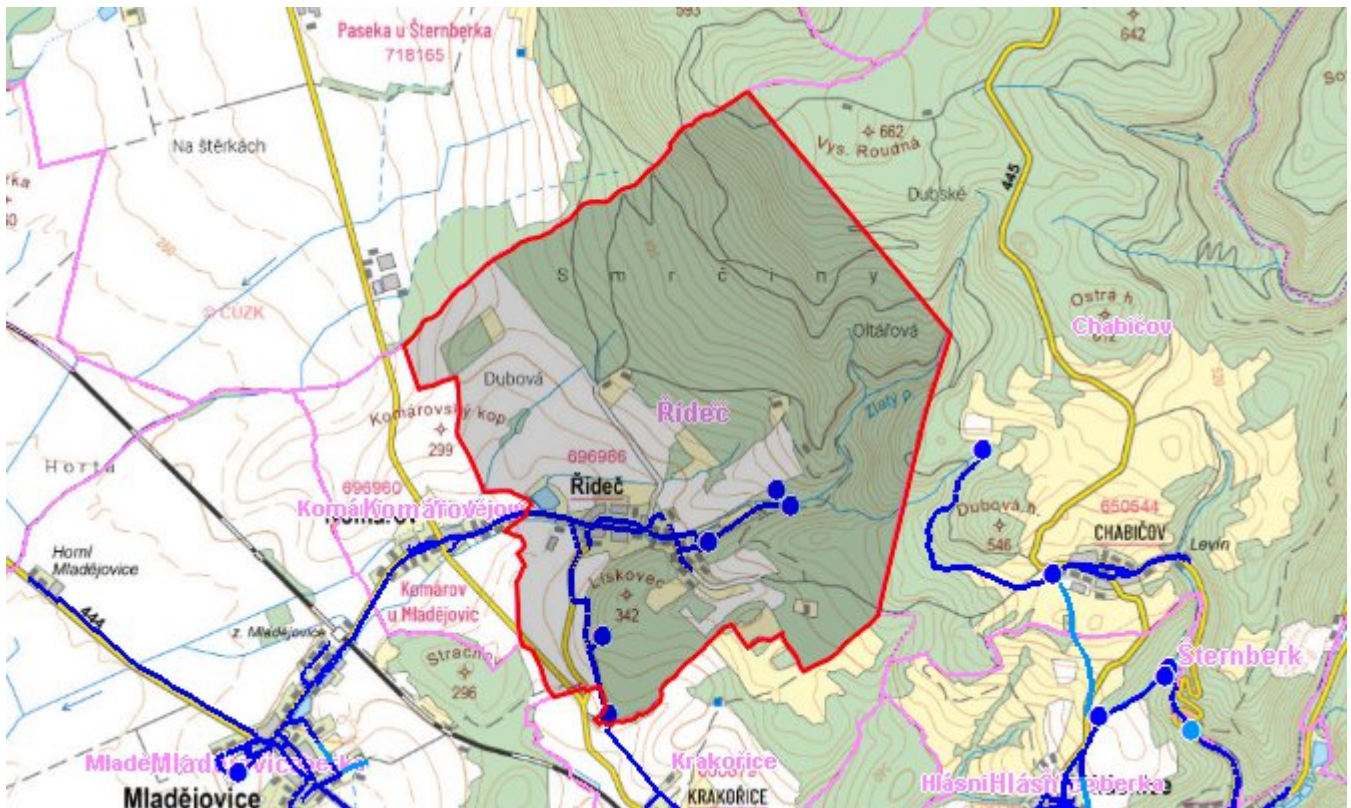
Rozšíření vodovodu je závislé na projektové a stavební připravenosti uvažovaných lokalit. Uvažuje se s rekonstrukcí vodovodu.

C.4 Nouzové zásobování vodou za krizové situace

Vodovod v obci Řídeč je součástí SV Řídeč – Komárov – Mladějovice. Jedná se o vodovodní systém, který je závislý na dvou zdrojích vody, tj. vodní zdroj Řídeč a Krakořice. V případě přerušení dodávky vody budou obyvatele zásobováni individuálním způsobem z domovních studní, přistavených cisteren a balenou vodou. Minimální potřeba vody v době nouzového zásobování je pro obec Řídeč na první dva dny 0,82 m³/d . Na další dny 2,46 m³/d.

Minimální potřeba vody v době nouzového zásobování je pro SV Řídeč – Komárov – Mladějovice na první dva dny 4,85 m³/d. Na další dny 14,625 m³/d.

Mapa



Bodové objekty

Typ	Stav	Identifikátor	Popis	Objem	Objem - popis	Usnesení
Vodní zdroj	Stav					UR/54/39/2018
Čerpací stanice	Stav					UR/54/39/2018
Vodojem	Stav					UR/54/39/2018
Vodojem	Stav					UR/54/39/2018
Vodní zdroj	Stav					UR/54/39/2018
Čerpací stanice	Stav					UR/54/39/2018
Vodojem	Stav					UR/54/39/2018
Vodojem	Stav					UR/54/39/2018
Vodní zdroj	Stav					UR/54/39/2018
Vodní zdroj	Stav					UR/54/39/2018

D. KANALIZACE A ČOV

D.1 Počet obyvatel připojených na ČOV

Počet připojených obyvatel						
2002	2005	2010	2015	2020	2025	2030
0	0	0	180	185	190	200

D.2 Kanalizace – popis stávajícího stavu

Základní údaje

Významní producenti odpadních vod

Odpadní vody od obyvatelstva.

Popis současného stavu odkanalizování a čištění OV

V obci Řídeč jsou vybudovány kratší úseky dešťové kanalizace, která je v majetku a ve správě obce.

Kanalizace je z r. 1965 a je provedena z betonových trub DN 300, celkové délky cca 350 m a je vyústěna (dva výustní objekty) do Zlatého potoku. Je vhodná pouze k odvádění dešťových vod.

Dále má obec vybudovanou splaškovou stokovou síť, které odvádí gravitačně OV na čistírnu odpadních vod v obci Mladějovice. ČOV a kanalizace obcí Mladějovice, Komárov a Řídeč byla uvedena do provozu v roce 2006. Údaje o ČOV viz obec Mladějovice. Kanalizace Řídeč: napojena na ČOV Mladějovice (1272 EO)

Druh stokové sítě: gravitační

Celková délka stok: 3 224,18 m

Materiál: PVC

Světlost stok: 250 mm

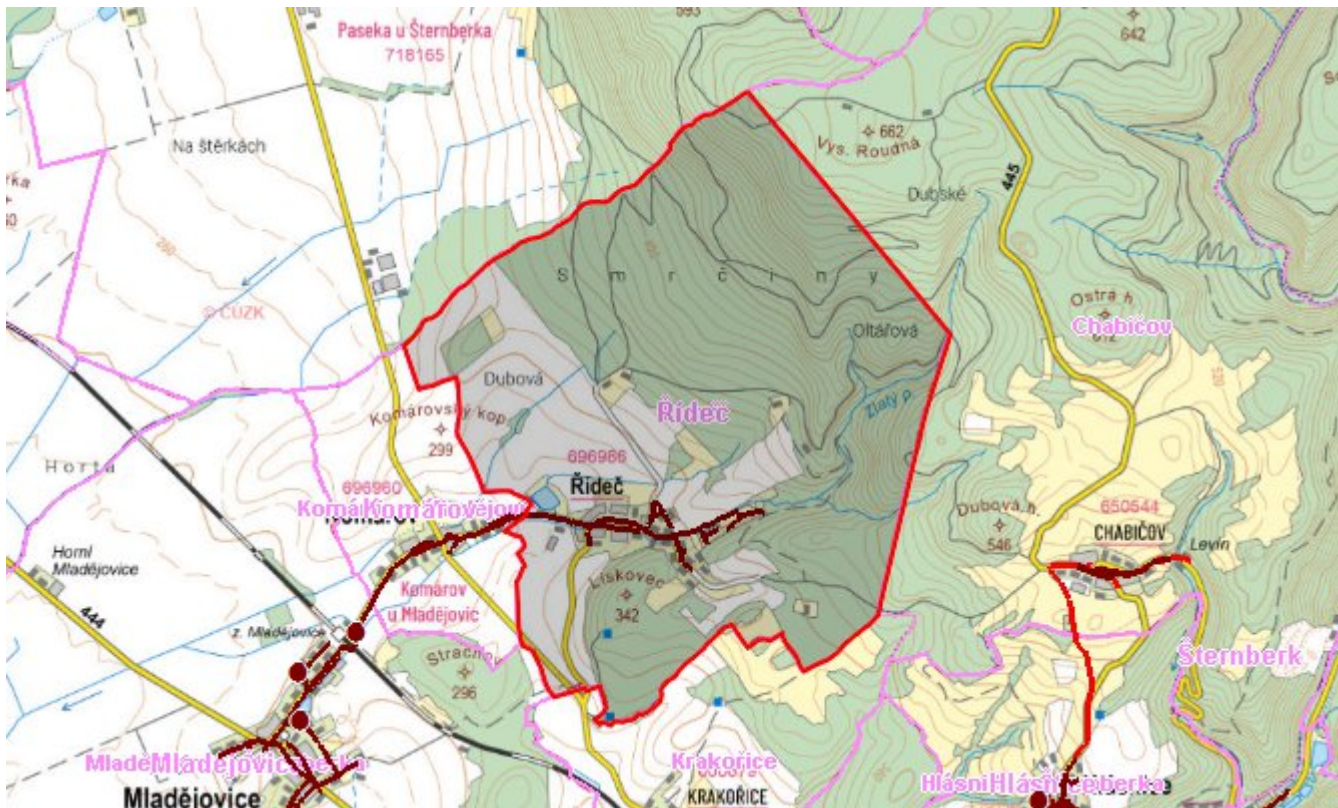
D.3 Kanalizace – popis návrhového stavu

Stávající stav odkanalizování a likvidace odpadních vod je vyhovující a zůstane zachován i do budoucna. Výhledově se uvažuje s rozšířením kanalizace v lokalitách výstavby nových RD.

Časový harmonogram

Rozšíření kanalizace je závislé na stavební a projektové připravenosti uvažovaných lokalit.

Mapa



Bodové objekty

Ke kartě nejsou přiřazeny žádné bodové objekty typu kanalizace

E. EKONOMICKÁ ČÁST

Výpočet nákladů na výstavbu vodovodů a kanalizací byl proveden dle metodického pokynu MZe ČR, č.j. 401/2010-15000.

Předpokládané investiční náklady v letech 2015 - 2030 [tis. Kč]

Typ investice		
Vodovody	Kanalizace	Celkem
0,0	0,0	0,0

Mapa

