

Arnoltice - 7110_019_02_05009

A. OBEC

Huzová

Číslo obce PRVKUK	0019
Kód obce PRVKUK	7110_019_02_05009
Kód obce	597414
Číslo ORP (ČSÚ) Název ORP	1911 (7110) Šternberk
Číslo POU Název POU	3735 Šternberk



Členění obce

Úplný kód části obce PRVKUK	Název části obce	Kód části obce PRVKUK	Kód části obce RÚIAN
CZ071.3805.7110.0019.02	Arnoltice	05009	50091

B. CHARAKTERISTIKA OBCE

B.1 Základní informace o obci

Arnoltice (615 – 630 m n.m.) jsou místní částí obce Huzová. Sídlo se nachází na jižním okraji okresu Bruntál okolo komunikace Huzová – Rýžoviště . Zástavbou protéká levostranný přítok říčky Sitka.
Od 1. 1. 2005 obec přešla pod Olomoucký kraj.

B.2 Demografický vývoj

Bydlící obyvatelé	Počet bydlících obyvatel						
	2002	2005	2010	2015	2020	2025	2030
trvale bydlící	150	152	156	118	110	105	103
přechodně bydlící	30	30	30	30	0	0	0
celkem	180	182	186	148	110	105	103

C. VODOVODY

C.1 Počet obyvatel připojených na vodovod

Počet připojených obyvatel						
2002	2005	2010	2015	2020	2025	2030
53	75	104	140	130	125	120

C.2 Vodovody – popis stávajícího stavu

Potřeba vody z bilance

Popis současného zásobování pitnou vodou

v roce 2007 byly uvedeny do provozu vodovodní řady a vodojem v obci Huzová - místní část Arnoltice.

Zdrojem vody je stávající vrt PV-1 umístěný na pozemku p. č. 540/2 v k. ú. Arnoltice u Huzové.

Stavební objekty:

- čerpací stanice nad vrtem o výkonu 0,6 l/s
- výtlačný řad V1 vrt - vodojem v délce 661,91 m, světlost 50 mm
- vodojem - zemní, 50 m³
- vodovodní síť Arnoltice:

Celková délka řadů: 1 519,51 m

Materiál: PE 50 až 80 mm

C.3 Vodovody – popis návrhového stavu

Stávající stav zásobování vodou je vyhovující a bude zachován i do budoucna.

Vymezení zdrojů povrchových a podzemních vod uvažovaných pro účely úpravy na vodu pitnou

Žádný zdroj není uvažován.

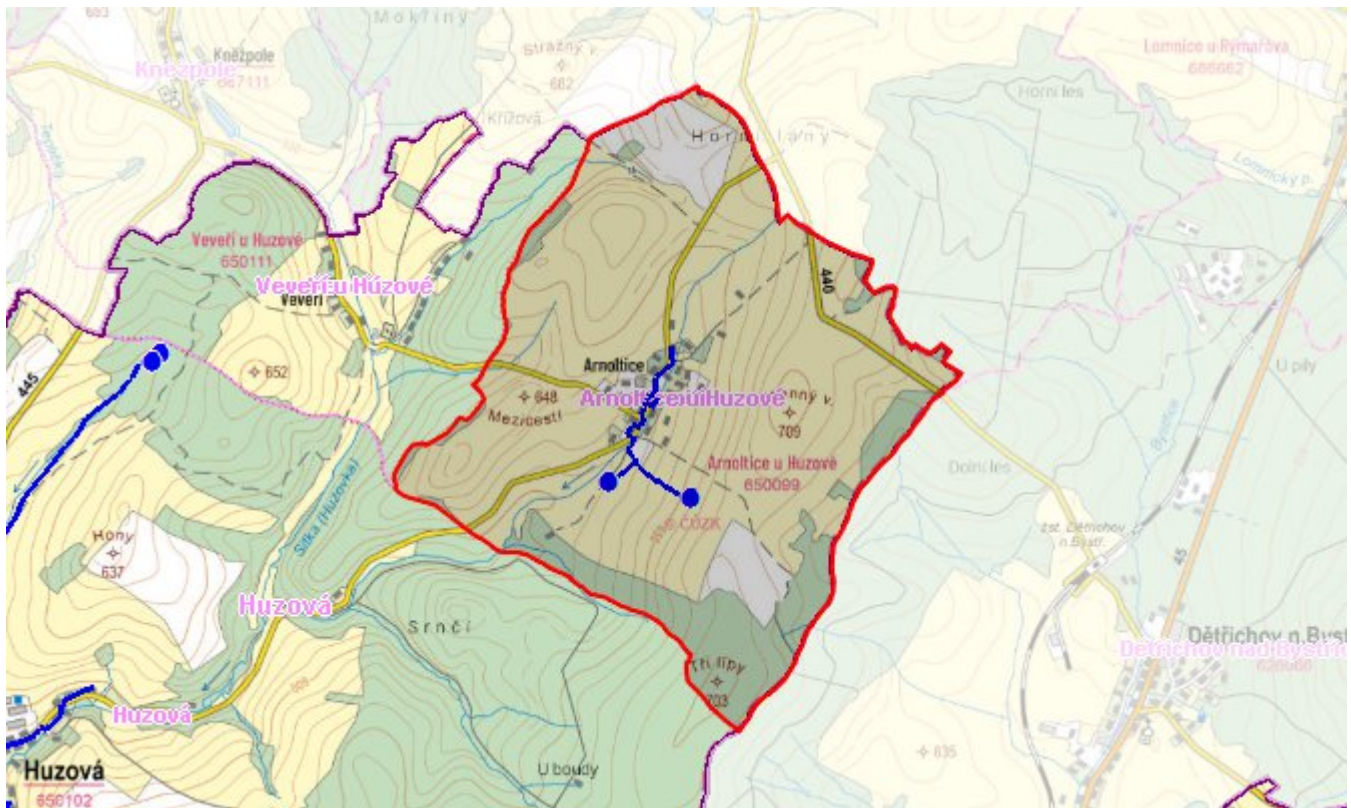
Časový harmonogram

-Nepočítá se s výstavbou či rozšířením vodovodu.

C.4 Nouzové zásobování vodou za krizové situace

Vodovod v plném rozsahu využívá vlastní místní zdroje vody. V případě přerušení dodávky pitné vody z veřejného vodovodu bude nutno zásobovat obyvatelstvo místní části obce Huzová Arnoltice z cisteren. Při spotřebě 10 l vody na obyvatele a den bude třeba dodat 1,5 m³/den pitné vody.

Mapa



Bodové objekty

Typ	Stav	Identifikátor	Popis	Objem	Objem - popis	Usnesení
Vodní zdroj	Stav					UR/54/39/2018
Vodní zdroj	Stav					UR/54/39/2018
Vodojem	Stav					UR/54/39/2018

D. KANALIZACE A ČOV

D.1 Počet obyvatel připojených na ČOV

Počet připojených obyvatel						
2002	2005	2010	2015	2020	2025	2030
0	0	0	0	130	125	120

D.2 Kanalizace – popis stávajícího stavu

Základní údaje

Významní producenti odpadních vod

Na katastrálním území se nenachází žádný větší producent odpadních vod.

Popis současného stavu odkanalizování a čištění OV

Místní část Arnoltice nemá v současné době vybudovanou žádnou kanalizaci. Výjimku tvoří areál bývalého státního statku, kde je vybudována dešťová kanalizace s vyústěním do Arnoltického potoka.

Čištění odpadních vod z jednotlivých objektů je zajištěno v septických či žumpách, ty mají přepady zaústěny do povrchových příkopů případně trativodů, kterými odpadní vody odtékají spolu s ostatními vodami do recipientu.

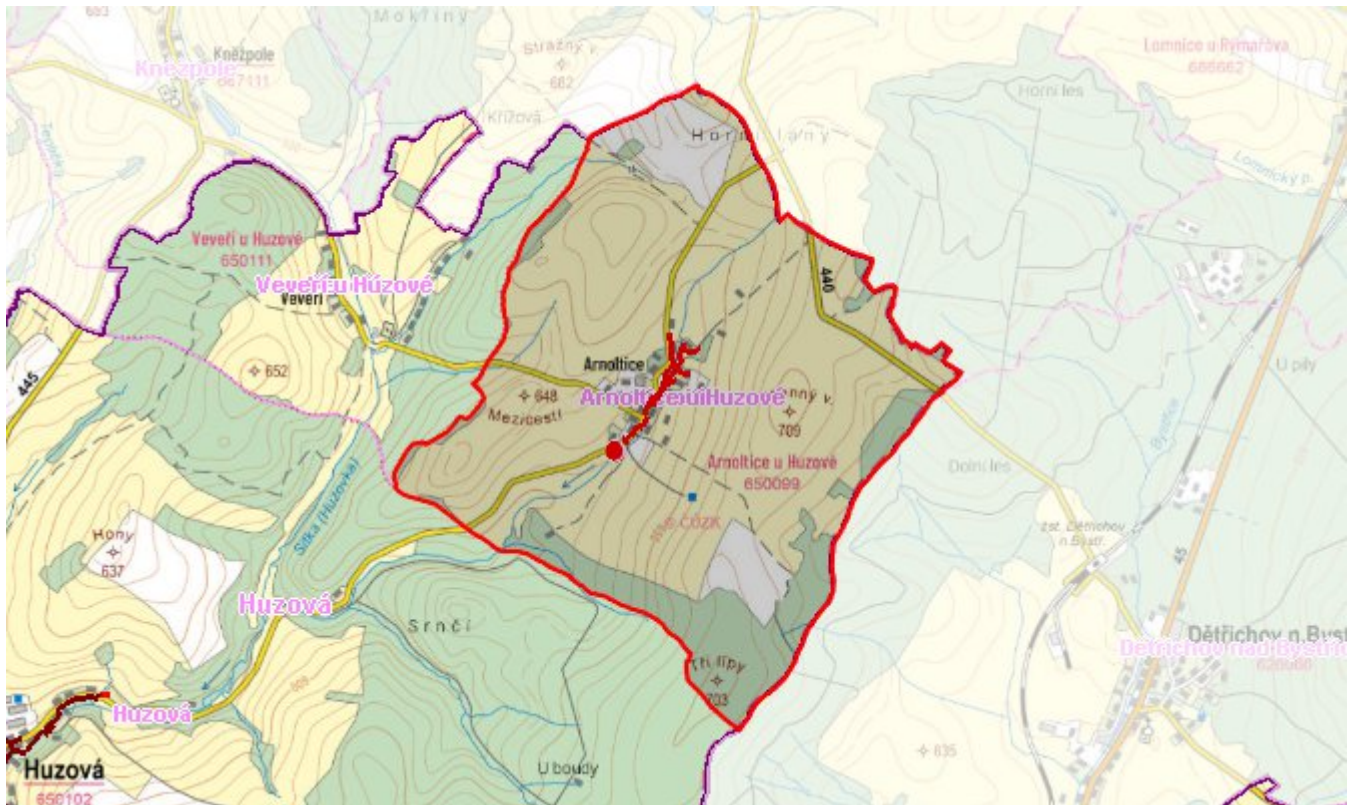
D.3 Kanalizace – popis návrhového stavu

V obci Arnoltice bude do roku 2020 vybudována oddílná gravitační splašková kanalizace a mechanicko-biologická ČOV s vyústěním vyčištěných odpadních vod do Arnoltického potoka. Nová splašková kanalizace bude položena v celém rozsahu obce. Vzhledem ke konfiguraci terénu a příznivým sklonovým poměrům bude kanalizace gravitační bez čerpacích stanic. Kanalizace bude tvořena páteří stoukou A, do které budou zaústěny vedlejší stoky od odlehlejší zástavby. Celková délka kanalizace bude 1 746 m, profil DN 250. Kanalizace bude odvádět splaškové vody na ČOV. ČOV bude mechanicko-biologická kapacity 159 EO.

Časový harmonogram

Kanalizace : do roku 2020

Mapa



Bodové objekty

Typ	Stav	Identifikátor	Popis	Kapacita	Kapacita - popis	Usnesení
ČOV	Návrh					UR/54/39/2018
Výústní objekt	Návrh					UR/54/39/2018

E. EKONOMICKÁ ČÁST

Výpočet nákladů na výstavbu vodovodů a kanalizací byl proveden dle metodického pokynu MZe ČR, č.j. 401/2010-15000.

Předpokládané investiční náklady v letech 2015 - 2030 [tis. Kč]

Typ investice		
Vodovody	Kanalizace	Celkem
0,0	11 940,0	11 940,0

Mapa

