

Libina - 7111_017_01_41466

A. OBEC

Libina

Číslo obce PRVKUK	0017
Kód obce PRVKUK	7111_017_01_41466
Kód obce	539961
Číslo ORP (ČSÚ) Název ORP	2020 (7111) Šumperk
Číslo POU Název POU	3867 Šumperk



Členění obce

Úplný kód části obce PRVKUK	Název části obce	Kód části obce PRVKUK	Kód části obce RÚIAN
CZ071.3809.7111.0017.01	Libina	41466	414662

B. CHARAKTERISTIKA OBCE

B.1 Základní informace o obci

Libina se svými částmi obce Horní Libina, Dolní Libina a Obědné je nejnižše položenou a zároveň největší obcí dnes již bývalého šumperského okresu a je rozprostřena na 2727 ha. Je to obec 8 km dlouhá, táhne se mělkou úžlabinou na úpatí Jeseníků a v dolní části přechází do Hornomoravského úvalu. Obcí protéká říčka Oskava. Zástavba je většinou situována kolem silnice č.446 vedoucí od Šumvaldu směr Šumperk. Písemnými prameny je Libina doložena k roku 1348. V obci je vybudována plná občanská vybavenost, včetně infrastruktury. Je zde rovněž několik rekreačních obydlí a chat s cca 180 rekreanty. Z hlediska počtu obyvatel se do výhledu neuvažuje s nárůstem v počtu obyvatel.

B.2 Demografický vývoj

Bydlící obyvatelé	Počet bydlících obyvatel						
	2002	2005	2010	2015	2020	2025	2030
trvale bydlící	2 772	2 781	2 790	2 661	2 669	2 677	2 685
přechodně bydlící	180	180	180	180	180	180	180
celkem	2 952	2 961	2 970	2 841	2 849	2 857	2 865

C. VODOVODY

C.1 Počet obyvatel připojených na vodovod

Počet připojených obyvatel						
2002	2005	2010	2015	2020	2025	2030
2 140	2 415	2 690	2 550	2 558	2 565	2 573

C.2 Vodovody – popis stávajícího stavu

Potřeba vody z bilance

Bilancovány společně sídla Libina 7111.017.01.41466 a Dolní Libina 7111.017.02.08283

Popis současného zásobování pitnou vodou

V obci (370 - 268 m n.m.)

je vybudovaný veřejný vodovod z roku 2005, který je ve vlastnictví a správě obce. Zdrojem je prameniště „Na Berlině“, které tvoří tři vrtané studny. Vrty jsou napojeny vodojemem DTP „Na Berlině“. Vodojem má objem 2x150 m³, s maximální hladinou vody na kótě 330,00 m n.m. Část Horní Libiny nemá veřejný vodovod. Jedná se o cca 32 nemovitostí.

. V obci je vybudováno cca 24 km vodovodu DN 50 – 100.

C.3 Vodovody – popis návrhového stavu

V obci je ve výhledu plánováno rozšíření vodovodní sítě o horní tlakové pásmo, které bude zásobeno ze středního tlakového pásma za pomoci zrychlovací ČS, která zajistí potřebný tlak v horní části obce. Celková délka nových vodovodních řadů profilu DN 90 je 1440 m.

Vymezení zdrojů povrchových a podzemních vod uvažovaných pro účely úpravy na vodu pitnou

V rámci lokality Libina není uvažován žádný zdroj vody pro účely úpravy na vodu pitnou předpokládá se využití stávajících zdrojů vody.

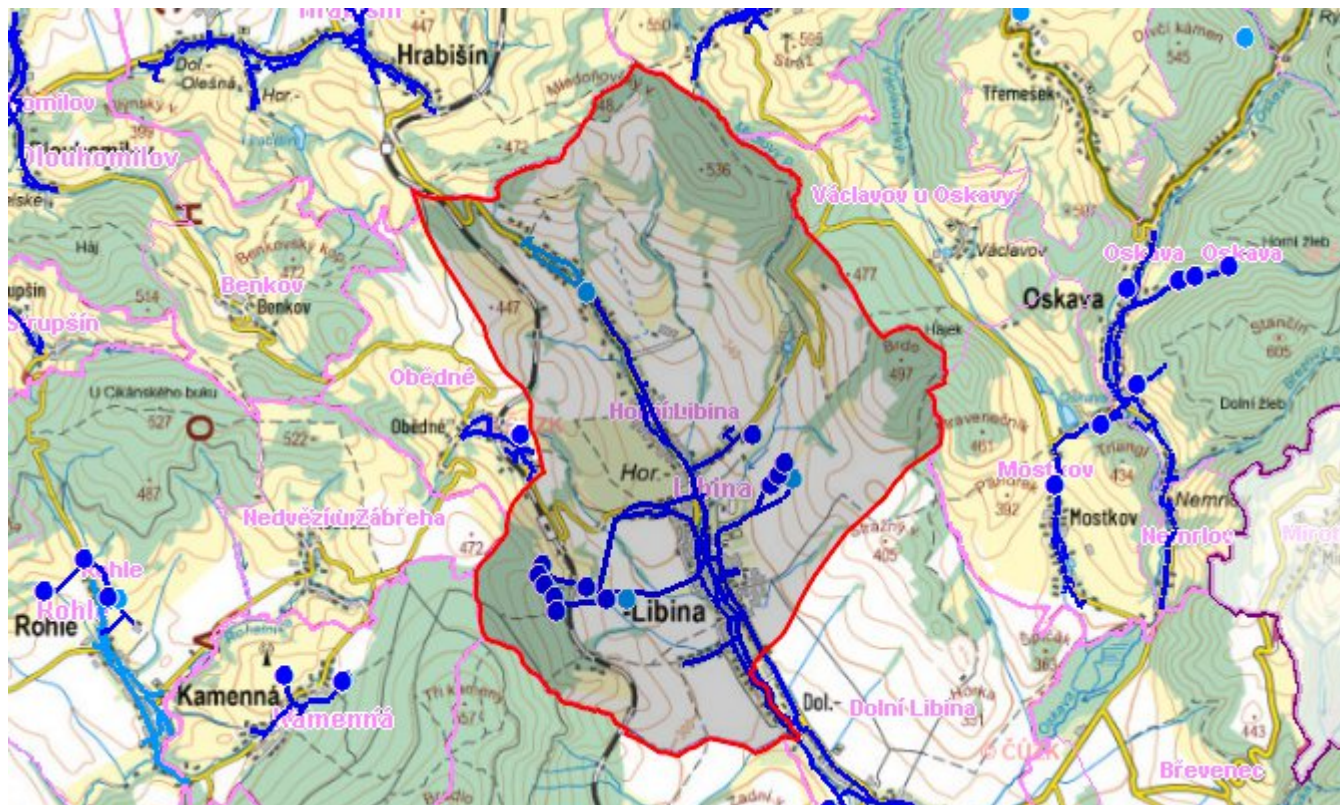
Časový harmonogram

Do roku 2020 dostavba zbývající části vodovodu v Horní Libině za pomoci ATS čerpací šachty.

C.4 Nouzové zásobování vodou za krizové situace

V obci je budován veřejný vodovod, který není součástí žádného systému skupinového vodovodu. V případě přerušení dodávky vody budou obyvatelé zásobeni individuálně z přistavených cisteren, případně i balenou vodou. Minimální množství vody v době krizového zásobování pro obec je na první dva dny 14,0 m³/den a na další dny je to 52,0 m³/den.

Mapa



Bodové objekty

Typ	Stav	Identifikátor	Popis	Objem	Objem - popis	Usnesení
Automatická čerpací stanice	Návrh					UR/54/39/2018
Vodojem	Stav					UR/54/39/2018
Vodní zdroj	Stav					UR/54/39/2018
Vodní zdroj	Stav					UR/54/39/2018
Vodní zdroj	Stav					UR/54/39/2018
Vodojem	Návrh					UR/54/39/2018
Vodní zdroj	Stav					UR/54/39/2018
Vodní zdroj	Stav					UR/54/39/2018
Vodní zdroj	Stav					UR/54/39/2018
Vodní zdroj	Stav					UR/54/39/2018
Vodní zdroj	Stav					UR/54/39/2018
Vodojem	Stav					UR/54/39/2018
Vodojem	Stav					UR/54/39/2018
Vodojem	Návrh					UR/54/39/2018
Automatická čerpací stanice	Návrh					UR/54/39/2018
Vodojem	Stav					UR/54/39/2018
Vodojem	Stav					UR/54/39/2018
Vodojem	Stav					UR/54/39/2018
Vodojem	Návrh					UR/54/39/2018
Vodojem	Návrh					UR/54/39/2018
Vodní zdroj	Stav					UR/54/39/2018
Vodní zdroj	Stav					UR/54/39/2018
Vodní zdroj	Stav					UR/54/39/2018
Vodní zdroj	Stav					UR/54/39/2018
Vodní zdroj	Stav					UR/54/39/2018

Vodní zdroj	Stav					UR/54/39/2018
Vodní zdroj	Stav					UR/54/39/2018
Vodní zdroj	Stav					UR/54/39/2018

D. KANALIZACE A ČOV

D.1 Počet obyvatel připojených na ČOV

Počet připojených obyvatel						
2002	2005	2010	2015	2020	2025	2030
2 100	2 250	2 400	2 550	2 558	2 565	2 573

D.2 Kanalizace – popis stávajícího stavu

Základní údaje

Významní producenti odpadních vod

Odpadní vody od obyvatelstva.

Popis současného stavu odkanalizování a čištění OV

V obci je vybudována jednotná kanalizační síť. Odpadní vody jsou odváděny na mechanicko- biologickou čistírnu o kapacitě 3460 m³/d situovanou v jižní části obce. Na čistírnu je napojena splašková kanalizace v Libině a splašková kanalizace v Oskavě a Mostkově.

Celková délka i s přivaděčem z Oskavy je cca 24 000 m. Recipientem vyčištěných odpadních vod je tok Oskava. Vyprodukovaný kal je vyvážen k recyklaci na skládku Spreso Kralice.

D.3 Kanalizace – popis návrhového stavu

Je navržena kanalizace v horní části obce Horní Libina a několik lokalit kde dojde o prodloužení stávající kanalizace. Jedná se o krátké úseky doplňující stávající kanalizační síť.

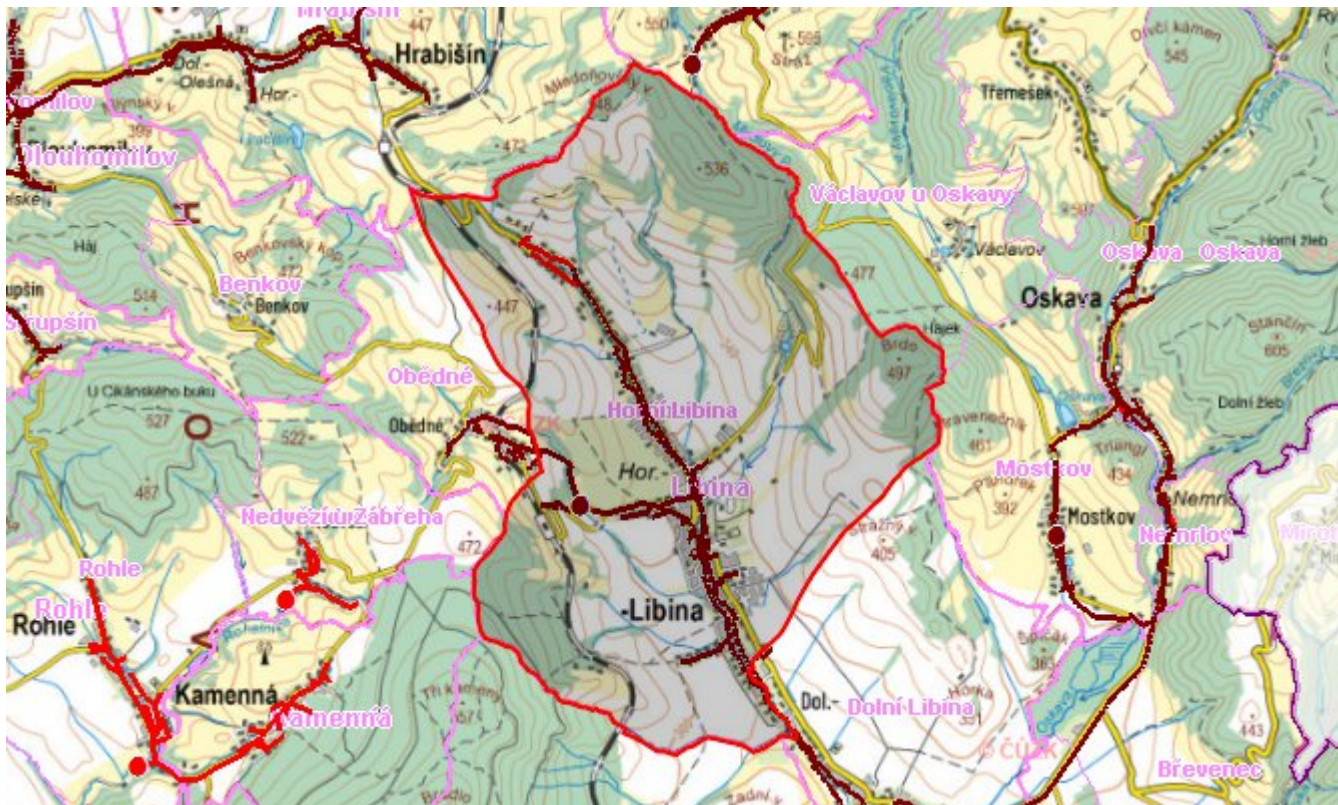
Jedná se o odkanalizování cca 120 EO.

Oddílná gravitační splašková kanalizace DN 250, délky cca 1 700 m, bude napojena na stávající kanalizaci v Libině.

Časový harmonogram

Do roku 2020 uvažováno s dokončením kompletního odkanalizování obce Libina v rámci dokončení odkanalizování poslední části v Horní Libině a dostavbou bočních uliček jak v k.ú Horní Libina, tak v k.ú Dolní Libina.

Mapa



Bodové objekty

Typ	Stav	Identifikátor	Popis	Kapacita	Kapacita - popis	Usnesení
Čerpací stanice	Stav					UR/54/39/2018

E. EKONOMICKÁ ČÁST

Výpočet nákladů na výstavbu vodovodů a kanalizací byl proveden dle metodického pokynu MZe ČR, č.j. 401/2010-15000.

Předpokládané investiční náklady v letech 2015 - 2030 [tis. Kč]

Typ investice		
Vodovody	Kanalizace	Celkem
5 500,0	8 300,0	13 800,0

Mapa

