

Dolní Libina - 7111_017_02_08283

A. OBEC

Libina

Číslo obce PRVKUK	0017
Kód obce PRVKUK	7111_017_02_08283
Kód obce	539961
Číslo ORP (ČSÚ) Název ORP	2020 (7111) Šumperk
Číslo POU Název POU	3867 Šumperk



Členění obce

Úplný kód části obce PRVKUK	Název části obce	Kód části obce PRVKUK	Kód části obce RÚIAN
CZ071.3809.7111.0017.02	Dolní Libina	08283	82830

B. CHARAKTERISTIKA OBCE

B.1 Základní informace o obci

Libina se svými částmi obce Horní Libina, Dolní Libina a Obědné je nejnižše položenou a zároveň největší obcí dnes již bývalého šumperského okresu. Obec Dolní Libina se nachází v bezprostřední blízkosti obce Libina, leží na jejím jižním okraji. Administrativně patří pod správu obecního úřadu Libina. Obec má v současné době 516 obyvatel a do výhledu se neočekává žádná výrazná změna.

B.2 Demografický vývoj

Bydlící obyvatelé	Počet bydlících obyvatel						
	2002	2005	2010	2015	2020	2025	2030
trvale bydlící	516	516	516	522	527	532	538
přechodně bydlící	0	0	0	0	0	0	0
celkem	516	516	516	522	527	532	538

C. VODOVODY

C.1 Počet obyvatel připojených na vodovod

Počet připojených obyvatel						
2002	2005	2010	2015	2020	2025	2030
0	0	0	480	485	489	495

C.2 Vodovody – popis stávajícího stavu

Potřeba vody z bilance

Bilancováno v rámci lokality Libina 7111.017.01.41466

Popis současného zásobování pitnou vodou

V obci (370 - 268 m n.m.) je vybudovaný veřejný vodovod z roku 2005, který je ve vlastnictví a správě obce. Zdrojem je prameniště „Na Berlině“, které tvoří tři vrtané studny. Vrty jsou napojeny vodojemem DTP „Na Berlině“. Vodojem má objem 2x250 m³, s maximální hladinou vody na kótě 330,00 m n.m. Horní Libina je zásobována horním tlakovým pásmem z vrtů nad obcí o vydatnosti 1,6 l/s. U vrtu bude vybudována akumulace 25 m³ na kótě 380 m.n.m. Z akumulace je HTP zásobeno gravitačně. Horní tlakové pásmo je odděleno od středního tlakového pásma redukčním ventilem. V obci je vybudováno cca 24 km vodovodu DN 50 - 100.

C.3 Vodovody – popis návrhového stavu

Stávající systém zásobování pitnou vodou je vyhovující a ude zachován i do budoucna

Vymezení zdrojů povrchových a podzemních vod uvažovaných pro účely úpravy na vodu pitnou

V rámci lokality Libina není uvažován žádný zdroj vody pro účely úpravy na vodu pitnou předpokládá se využití stávajících zdrojů vody.

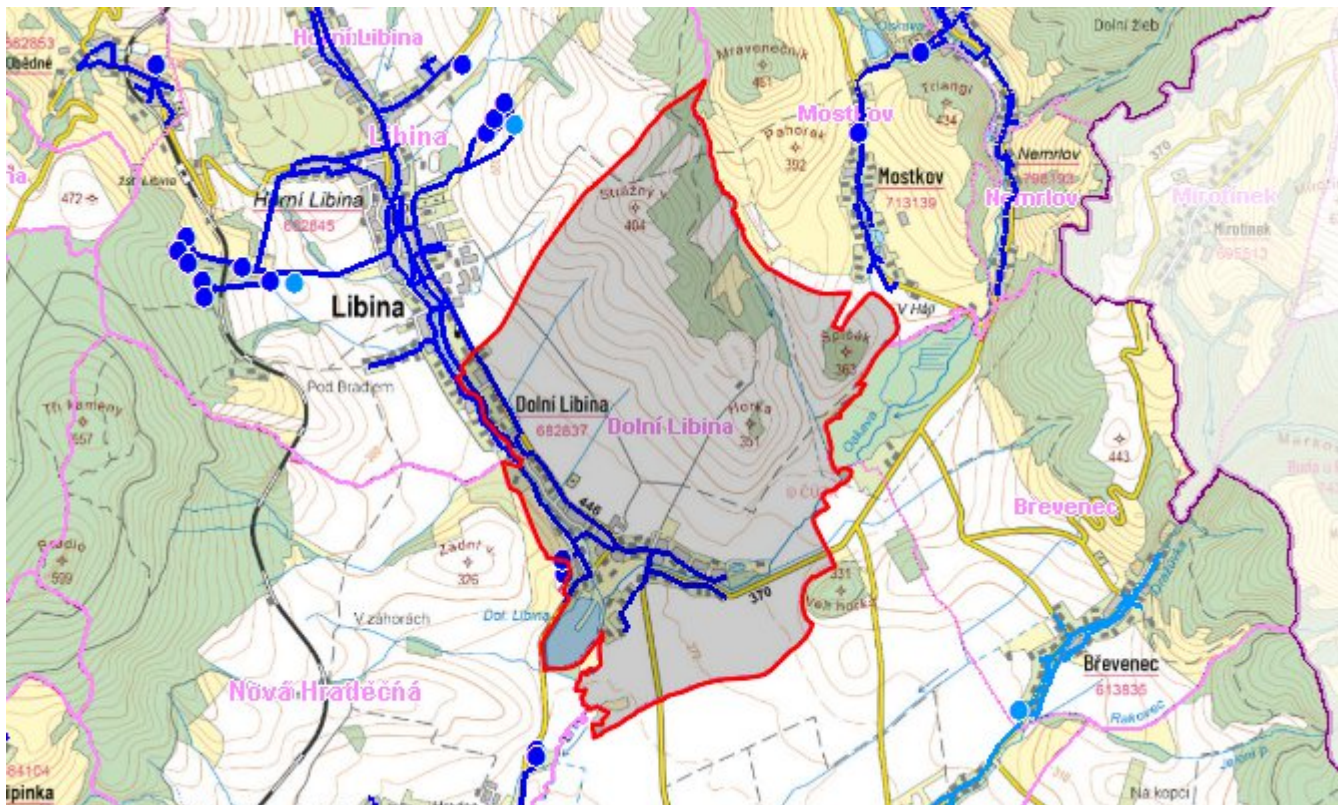
Časový harmonogram

Nepředpokládá se výstavba vodovodu.

C.4 Nouzové zásobování vodou za krizové situace

V obci je budován veřejný vodovod, který není součástí žádného systému skupinového vodovodu. V případě přerušení dodávky vody budou obyvatelé zásobeni individuálně z přistavených cisteren, případně i balenou vodou. Minimální množství vody v době krizového zásobování pro obec je na první dva dny 2,6 m³/den a na další dny je to 7,8 m³/den.

Mapa



Bodové objekty

Ke kartě nejsou přiřazeny žádné bodové objekty typu vodovod

D. KANALIZACE A ČOV

D.1 Počet obyvatel připojených na ČOV

Počet připojených obyvatel						
2002	2005	2010	2015	2020	2025	2030
480	480	480	480	485	489	495

D.2 Kanalizace – popis stávajícího stavu

Základní údaje

Významní producenti odpadních vod

Odpadní vody od obyvatelstva.

Popis současného stavu odkanalizování a čištění OV

V obci je vybudována jednotná kanalizační síť. Odpadní vody jsou odváděny na mechanicko- biologickou čistírnu o kapacitě 3460 m³/d situovanou v jižní části obce. Na čistírnu je napojena splašková kanalizace v Libině a splašková kanalizace v Oskavě a Mostkově.

Celková délka i s přívaděčem z Oskavy je cca 24 000 m.. Recipientem vyčištěných odpadních vod je tok Oskava. Vyprodukovaný kal je vyvážen k recyklaci na skládku Spreso Kralice.

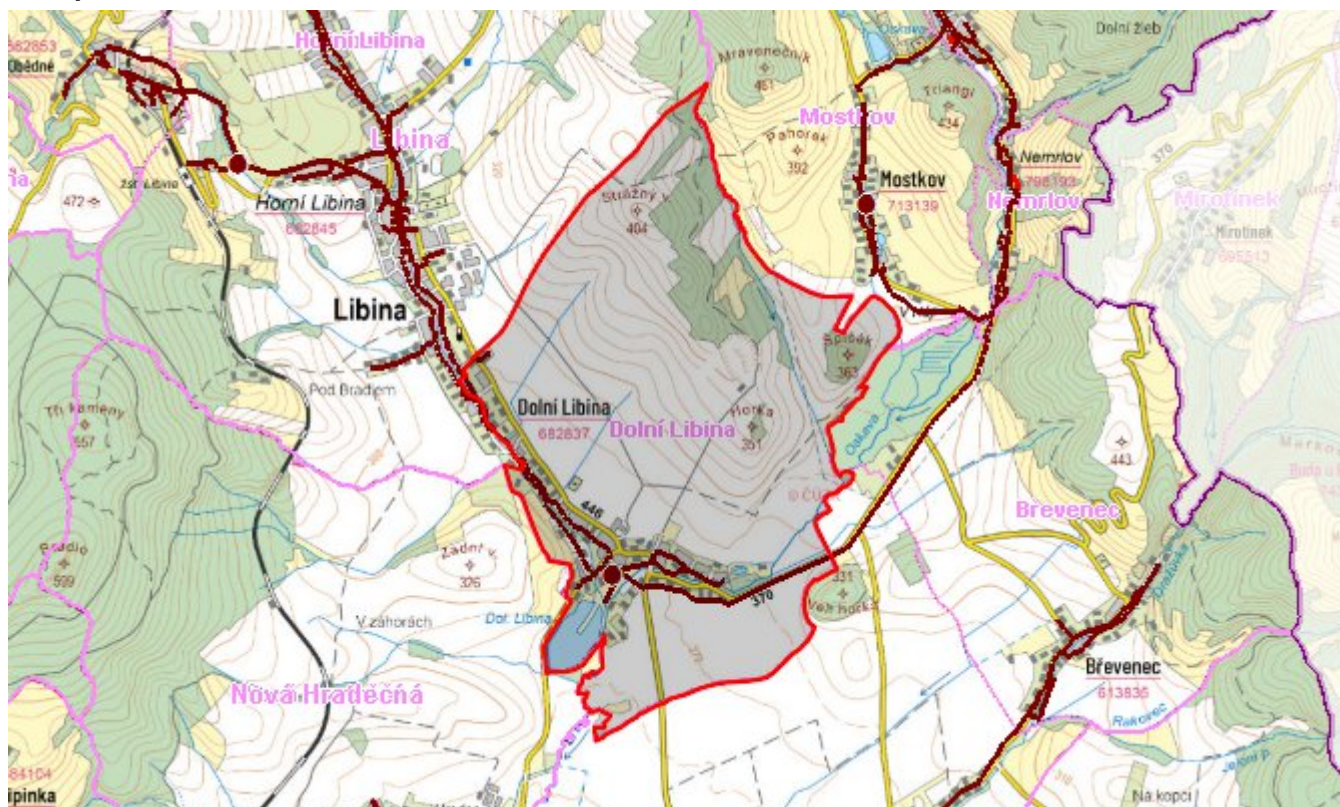
D.3 Kanalizace – popis návrhového stavu

Stávající stav odkanalizování a likvidace odpadních vod je vyhovující a zůstane zachován i do budoucna.

Časový harmonogram

Nepředpokládá se výstavba kanalizace.

Mapa



Bodové objekty

Typ	Stav	Identifikátor	Popis	Kapacita	Kapacita - popis	Usnesení
ČOV	Stav					UR/54/39/2018

E. EKONOMICKÁ ČÁST

Výpočet nákladů na výstavbu vodovodů a kanalizací byl proveden dle metodického pokynu MZe ČR, č.j. 401/2010-15000.

Předpokládané investiční náklady v letech 2015 - 2030 [tis. Kč]

Typ investice		
Vodovody	Kanalizace	Celkem
0,0	0,0	0,0

Mapa

