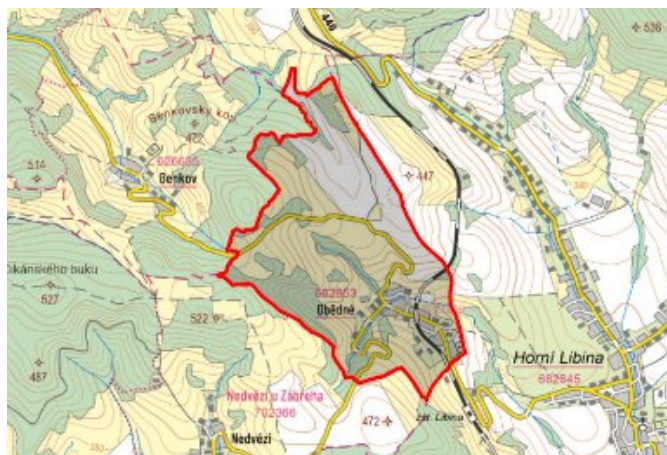


Obědné - 7111_017_03_08285

A. OBEC

Libina

Číslo obce PRVKUK	0017
Kód obce PRVKUK	7111_017_03_08285
Kód obce	539961
Číslo ORP (ČSÚ) Název ORP	2020 (7111) Šumperk
Číslo POU Název POU	3867 Šumperk



Členění obce

Úplný kód části obce PRVKUK	Název části obce	Kód části obce PRVKUK	Kód části obce RÚIAN
CZ071.3809.7111.0017.03	Obědné	08285	82856

B. CHARAKTERISTIKA OBCE

B.1 Základní informace o obci

Obec Libina je tvořena sídelními celky Dolní Libina, Horní Libina a Obědné. Obec Obědné se nachází severozápadně od obce Libina a její zástavba je rozprostřena kolem místní komunikace v obci. Chatová zástavba, v níž žije 16 rekreatantů není kompaktní. V obci je jen minimální občanská vybavenost, včetně infrastruktury. Do výhledu se uvažuje jen s velmi malým nárůstem v počtu obyvatel.

B.2 Demografický vývoj

Bydlící obyvatelé	Počet bydlících obyvatel						
	2002	2005	2010	2015	2020	2025	2030
trvale bydlící	194	194	194	180	175	171	167
přechodně bydlící	16	16	16	16	0	0	0
celkem	210	210	210	196	175	171	167

C. VODOVODY

C.1 Počet obyvatel připojených na vodovod

Počet připojených obyvatel						
2002	2005	2010	2015	2020	2025	2030
139	139	139	180	175	171	167

C.2 Vodovody – popis stávajícího stavu

Potřeba vody z bilance

Popis současného zásobování pitnou vodou

Obědné (395 - 355 m n.m.) je rozděleno železniční tratí na dvě části. Vodovod byl nejprve vybudován ve východní části, kde je zdrojem vody kopaná studna v nejspodnější části sídla. Vedle studny je AT stanice, která dodává vodu do vodovodní sítě. Ta byla v roce 1994 dobudována také v horní části sídla nad železniční tratí. Celá vodovodní síť je z potrubí PVC DN 100 a IPE DN 50 a její délka je zhruba 2.800 m. V rámci dobudování vodovodu byl na okraji lesa „Na Nedvězkém“ na kótě cca 405,00 m n.m. vybudován zemní vodojem 30 m³, do kterého teče voda ze tří studní, situovaných v lese nad vodojemem. Vodojem je potrubím IPE DN 50 délky zhruba 600 m napojen na obecní vodovod.

C.3 Vodovody – popis návrhového stavu

Stávající systém zásobování obce pitnou vodou je vyhovující a zůstane zachován i do budoucna. S výstavbou, či rozšiřováním vodovodní sítě se v řešeném období neuvažuje.

Vymezení zdrojů povrchových a podzemních vod uvažovaných pro účely úpravy na vodu pitnou

V rámci lokality Obědné není uvažován žádný zdroj vody pro účely úpravy na vodu pitnou.

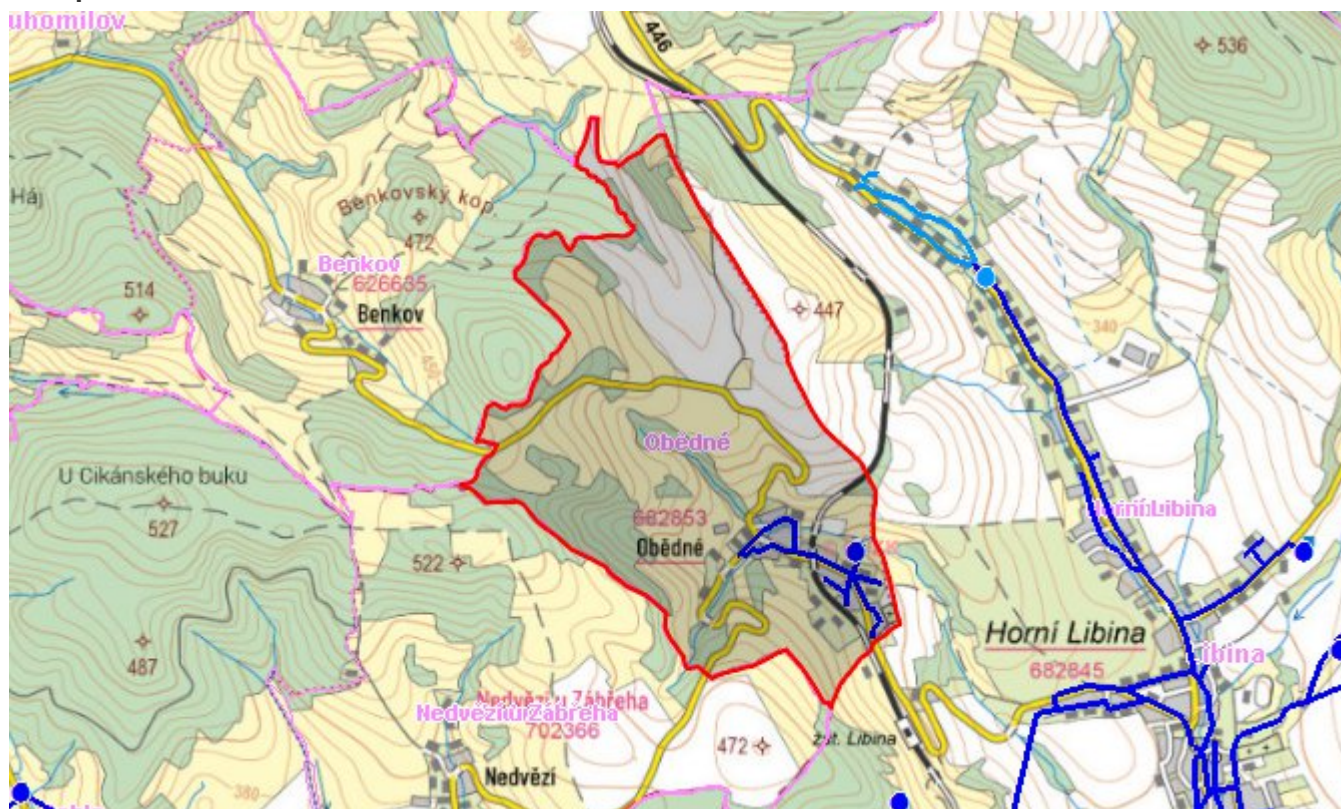
Časový harmonogram

V řešeném období se neuvažuje s výstavbou vodovodu, rekonstrukcí, případně rozšíření vodovodu.

C.4 Nouzové zásobování vodou za krizové situace

V obci je vybudován veřejný vodovod. V případě přerušení dodávky vody budou obyvatelé zásobeni individuálně z přistavených cisteren a balenou vodou. Minimální množství vody v době krizového zásobování pro obec je na první dva dny 1,0 m³/den a na další dny je to 3,0 m³/den.

Mapa



Bodové objekty

Typ	Stav	Identifikátor	Popis	Objem	Objem - popis	Usnesení
Automatická čerpací stanice	Stav					UR/54/39/2018
Automatická čerpací stanice	Stav					UR/54/39/2018
Vodní zdroj	Stav					UR/54/39/2018

D. KANALIZACE A ČOV

D.1 Počet obyvatel připojených na ČOV

Počet připojených obyvatel						
2002	2005	2010	2015	2020	2025	2030
0	0	0	140	170	170	165

D.2 Kanalizace – popis stávajícího stavu

Základní údaje

Významní producenti odpadních vod

Odpadní vody od obyvatelstva.

Popis současného stavu odkanalizování a čištění OV

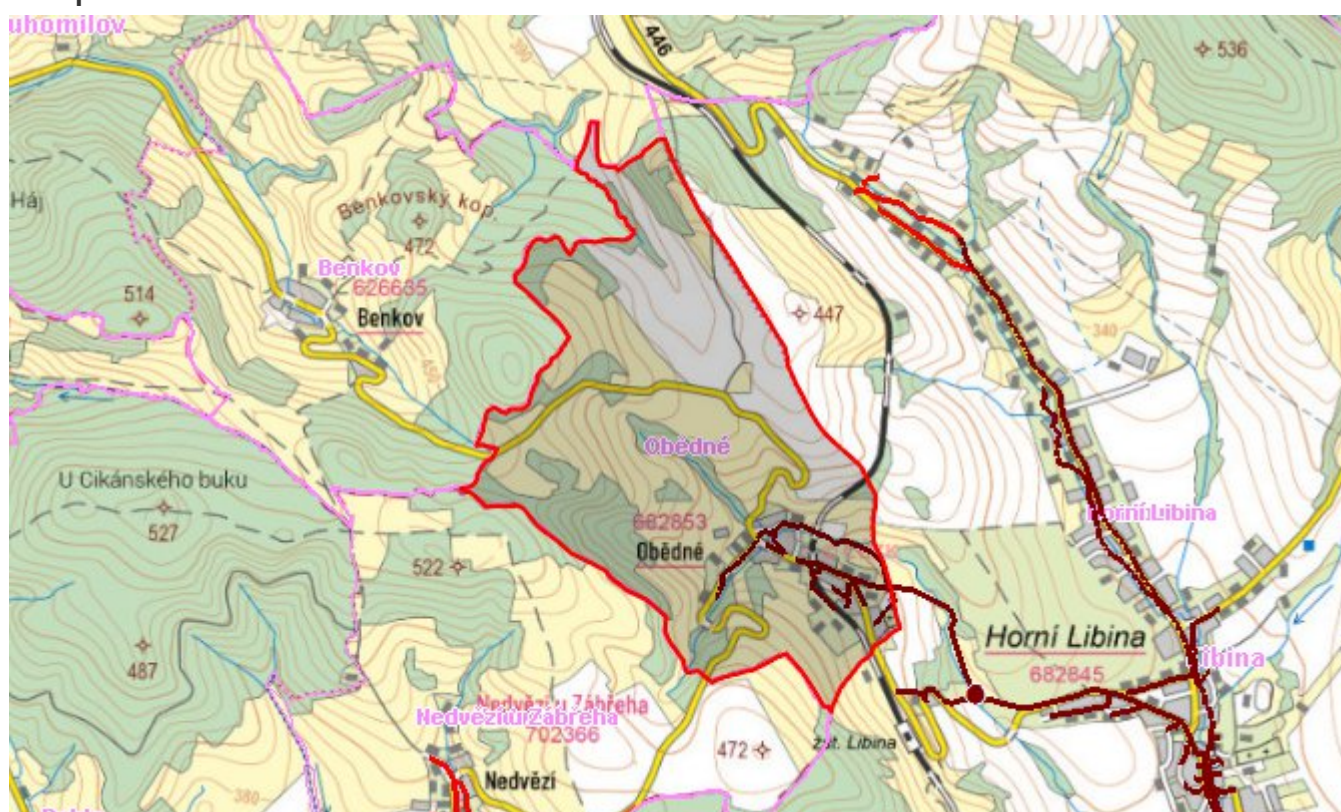
D.3 Kanalizace – popis návrhového stavu

V cca 90% obce je vybudována splašková kanalizace je napojena na kanalizační síť v Libině a odpadní vody z Obědné jsou odváděny za pomoci čerpací stanice na ČOV v Libině.

Časový harmonogram

Dostavba zbylé části kanalizace cca 500 m je splánována do roku 2020.

Mapa



Bodové objekty

Ke kartě nejsou přiřazeny žádné bodové objekty typu kanalizace

E. EKONOMICKÁ ČÁST

Výpočet nákladů na výstavbu vodovodů a kanalizací byl proveden dle metodického pokynu MZe ČR, č.j. 401/2010-15000.

Předpokládané investiční náklady v letech 2015 - 2030 [tis.

KČ]

Typ investice		
Vodovody	Kanalizace	Celkem
0,0	10 200,0	10 200,0

Mapa

