

# Přemyslov - 7111\_018\_05\_08709

## A. OBEC

### Loučná nad Desnou

<b>Číslo obce PRVKUK</b>	0018
<b>Kód obce PRVKUK</b>	7111_018_05_08709
<b>Kód obce</b>	540226
<b>Číslo ORP (ČSÚ)</b> <b>Název ORP</b>	2020 (7111) Šumperk
<b>Číslo POU</b> <b>Název POU</b>	3867 Šumperk



## Členění obce

<b>Úplný kód části obce PRVKUK</b>	<b>Název části obce</b>	<b>Kód části obce PRVKUK</b>	<b>Kód části obce RÚIAN</b>
CZ071.3809.7111.0018.05	Přemyslov	08709	87092

## B. CHARAKTERISTIKA OBCE

### B.1 Základní informace o obci

Loučná nad Desnou je podhorské středisko s významnou rekreační funkcí. Je tvořeno sídelními jednotkami Filipová, Kouty nad Desnou, Loučná (Kociánov), Přemyslov a Rejhotice. Bydlení je soustředěno převážně v Loučné a Rejhoticích, rekreace převládá v Koutech, Přemyslově a postupně i ve Filipové. Administrativně patří obec Přemyslov pod správu obecního úřadu Loučná nad Desnou. Obec Přemyslov je spíše rekreační osadou a je zde v rekreačních obydlích a chatách cca 50 rekreatů. Ve stávajících domech žije v současnosti jen 13 obyvatel. Do výhledu se tento stav zřejmě nezmění.

## B.2 Demografický vývoj

Bydlící obyvatelé	Počet bydlících obyvatel						
	2002	2005	2010	2015	2020	2025	2030
trvale bydlící	13	13	13	12	11	10	9
přechodně bydlící	88	89	90	50	0	0	0
<b>celkem</b>	<b>101</b>	<b>102</b>	<b>103</b>	<b>62</b>	<b>11</b>	<b>10</b>	<b>9</b>

## C. VODOVODY

### C.1 Počet obyvatel připojených na vodovod

Počet připojených obyvatel						
2002	2005	2010	2015	2020	2025	2030
0	0	0	0	0	0	0

### C.2 Vodovody – popis stávajícího stavu

#### Potřeba vody z bilance

#### Popis současného zásobování pitnou vodou

Sídlo (610 - 605 m n.m.) není vybaveno veřejným vodovodem. Současný velmi malý počet trvale bydlících obyvatel a 22 rekreačních objektů je zásobováno pitnou vodou z domovních studní.

### C.3 Vodovody – popis návrhového stavu

Vzhledem k velikosti sídla a jeho charakteru se s výstavbou veřejného vodovodu neuvažuje ani v budoucnosti.

#### Vymezení zdrojů povrchových a podzemních vod uvažovaných pro účely úpravy na vodu pitnou

V rámci lokality Přemyslov není uvažován žádný zdroj vody pro účely úpravy na vodu pitnou.

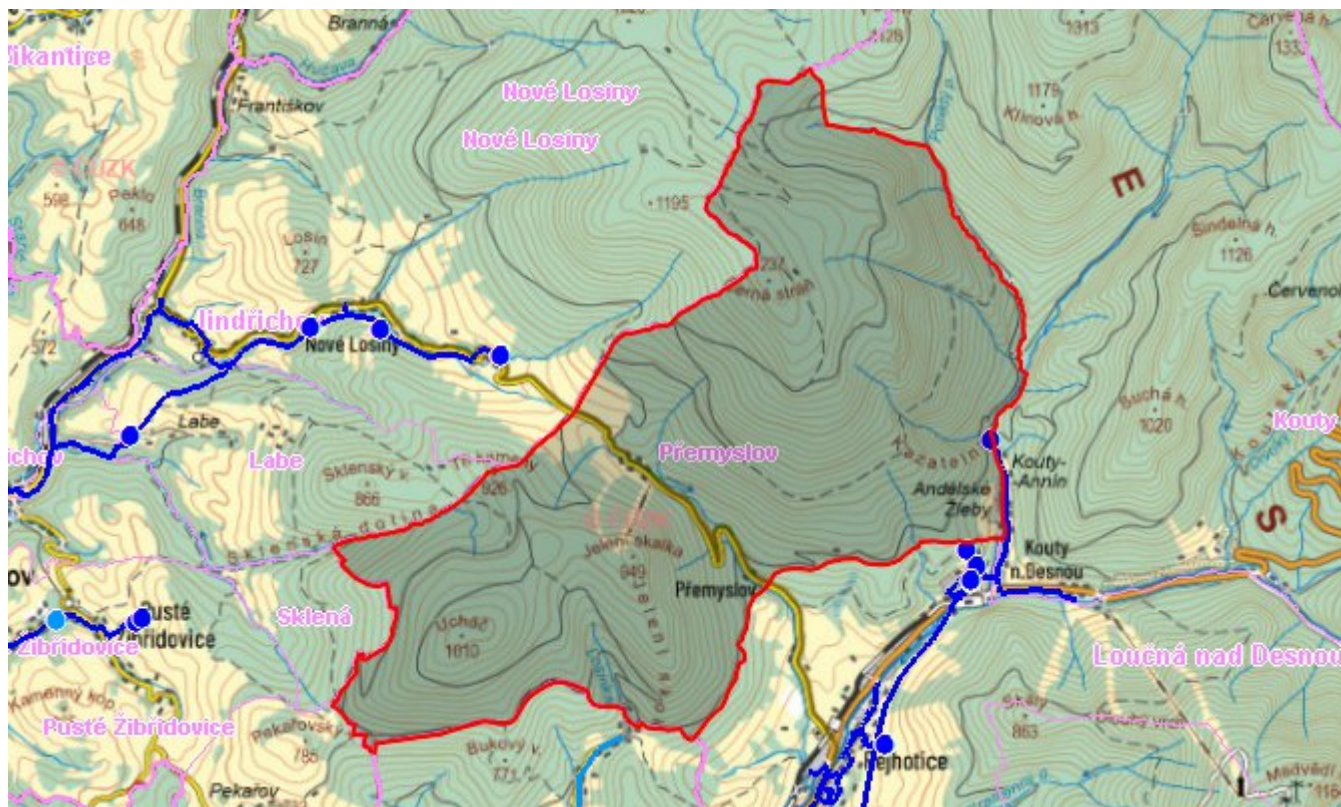
#### Časový harmonogram

V řešeném období se neuvažuje s výstavbou vodovodu.

### C.4 Nouzové zásobování vodou za krizové situace

V obci není vybudován veřejný vodovod, v případě zhoršení kvality vody ve studních, případně kritického stavu vody ve studních budou obyvatelé zásobeni z individuálně buď přistavenou cisternou s pitnou vodou, nebo zásobeni balenou vodou. Minimální množství vody v době krizového zásobování pro obec je na první dva dny 65 l/den a na další dny je to 195 l/den.

# Mapa



## Bodové objekty

Ke kartě nejsou přiřazeny žádné bodové objekty typu vodovod

## D. KANALIZACE A ČOV

### D.1 Počet obyvatel připojených na ČOV

Počet připojených obyvatel						
2002	2005	2010	2015	2020	2025	2030
0	0	0	0	0	0	0

### D.2 Kanalizace – popis stávajícího stavu

#### Základní údaje

#### Významní producenti odpadních vod

Odpadní vody od obyvatelstva.

#### Popis současného stavu odkanalizování a čištění OV

Sídlo není vybaveno veřejnou kanalizací. Jednotlivé rekreační a obytné objekty jsou vybaveny žumpami, eventuelně septiky. Recipientem odpadních vod je Přemyslovský potok.

## D.3 Kanalizace – popis návrhového stavu

Vzhledem k velikosti a charakteru sídla, likvidace odpadních vod bude i do budoucna zajišťována individuálně u jednotlivých objektů. Bude jen třeba zajistit nepropustnost stávajících jímek a septiků a kontrolovat jejich pravidelné vyvážení. Vyprodukovaný kal bude alespoň dvakrát ročně vyvážen na kalovou koncovku na ČOV v Loučné nad Desnou.

### Časový harmonogram

V řešeném období není navržena výstavba kanalizace

## Mapa



## Bodové objekty

Ke kartě nejsou přiřazeny žádné bodové objekty typu kanalizace

## E. EKONOMICKÁ ČÁST

Výpočet nákladů na výstavbu vodovodů a kanalizací byl proveden dle metodického pokynu MZe ČR, č.j. 401/2010-15000.

Předpokládané investiční náklady v letech 2015 - 2030 [tis. Kč]

Typ investice		
Vodovody	Kanalizace	Celkem
0,0	0,0	0,0

# Mapa

