

Hostice - 7111_026_03_14321

A. OBEC

Ruda nad Moravou

Číslo obce PRVKUK	0026
Kód obce PRVKUK	7111_026_03_14321
Kód obce	540978
Číslo ORP (ČSÚ) Název ORP	2020 (7111) Šumperk
Číslo POU Název POU	3867 Šumperk



Členění obce

Úplný kód části obce PRVKUK	Název části obce	Kód části obce PRVKUK	Kód části obce RÚIAN
CZ071.3809.7111.0026.03	Hostice	14321	143219

B. CHARAKTERISTIKA OBCE

B.1 Základní informace o obci

Obec Ruda nad Moravou je tvořena sídelními jednotkami Bartoňov, Radomilov, Ruda n.M., Hostice, Hrabenov a Štědrákova Lhota. Administrativně patří Hostice pod správu obecního úřadu Ruda nad Moravou. Obec Hostice je položena severně od obce Ruda nad Moravou směrem k obci Bohdíkov. V obci není téměř žádná občanská vybavenost a tato je obyvatelstvem využívána v obci Ruda nad Moravou. V řešeném období se předpokládá mírný nárůst v počtu obyvatel.

B.2 Demografický vývoj

Bydlící obyvatelé	Počet bydlících obyvatel						
	2002	2005	2010	2015	2020	2025	2030
trvale bydlící	447	449	450	447	449	451	454
přechodně bydlící	0	0	0	0	0	0	0
celkem	447	449	450	447	449	451	454

C. VODOVODY

C.1 Počet obyvatel připojených na vodovod

Počet připojených obyvatel						
2002	2005	2010	2015	2020	2025	2030
405	408	410	415	417	419	421

C.2 Vodovody – popis stávajícího stavu

Potřeba vody z bilance

Popis současného zásobování pitnou vodou

První vodovod v sídle (380 - 345 m n.m.) byl vybudován v šedesátých letech, v sedmdesátých letech pak byl rozšířen do celé obce. Jako zdroj vody sloužily tři prameny o celkové vydatnosti 0,965 l/s. Součástí vodovodu jsou dvou zemní vodojemy. Vodovodní síť je převážně ze sedmdesátých let a je provedena z potrubí IPE, profilů DN 80 a 50. Její celková délka je zhruba 3 700 m.

V současné době jsou vodovodní řady v Hosticích napojeny na vodovod obce Bohdíkov.

C.3 Vodovody – popis návrhového stavu

Ve výhledu se předpokládá výstavba vodovodních řadů, včetně vodojemu a zdroje vody v obci Štědrákova Lhota. Součástí vodovodu v Hosticích bude napojení vodovodu na vodovod ve Štědrákově Lhotě, s tím že dojde k odpojení z Bohdíkovského vodovodu. Celková délka nových vodovodních řadů profilu DN 110 je 1400 m.

Vymezení zdrojů povrchových a podzemních vod uvažovaných pro účely úpravy na vodu pitnou

V rámci lokality Hostice není uvažován žádný zdroj vody pro účely úpravy na vodu pitnou.

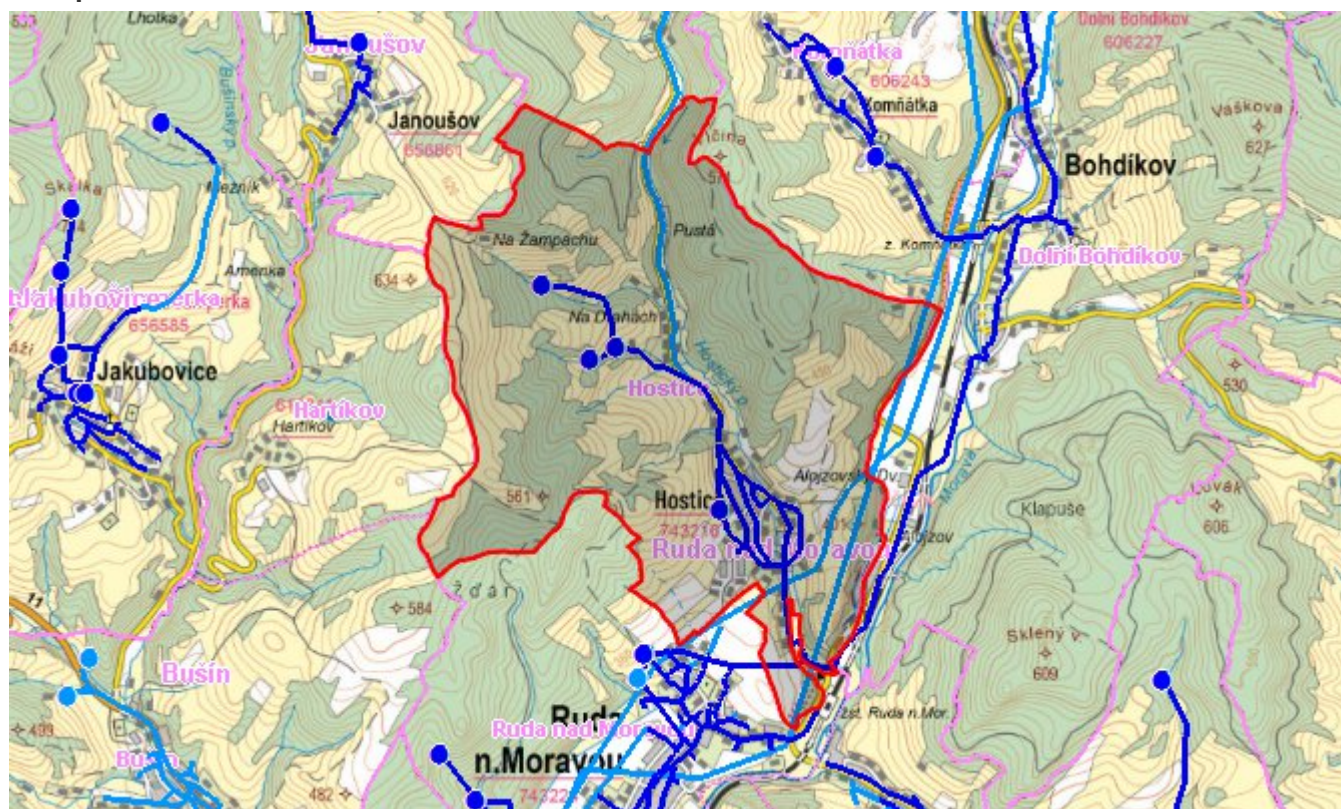
Časový harmonogram

Výstavba vodovodu do roku 2030.

C.4 Nouzové zásobování vodou za krizové situace

V obci je vybudován samostatný veřejný vodovod, v případě přerušení dodávky vody budou obyvatelé zásobeni individuálně z přistavených cisteren a balenou vodou. Minimální množství vody v době krizového zásobování pro obec je na první dva dny 2,3 m³/den a na další dny je to 6,9 m³/den.

Mapa



Bodové objekty

Typ	Stav	Identifikátor	Popis	Objem	Objem - popis	Usnesení
Vodní zdroj	Stav					UR/54/39/2018
Vodní zdroj	Stav					UR/54/39/2018
Vodojem	Stav					UR/54/39/2018
Vodojem	Stav					UR/54/39/2018
Vodojem	Stav					UR/54/39/2018
Vodojem	Stav					UR/54/39/2018
Vodní zdroj	Stav					UR/54/39/2018
Vodní zdroj	Stav					UR/54/39/2018

D. KANALIZACE A ČOV

D.1 Počet obyvatel připojených na ČOV

Počet připojených obyvatel						
2002	2005	2010	2015	2020	2025	2030
0	0	0	0	380	395	410

D.2 Kanalizace – popis stávajícího stavu

Základní údaje

Významní producenti odpadních vod

Odpadní vody od obyvatelstva.

Popis současného stavu odkanalizování a čištění OV

Sídlo nemá v současnosti vybudovaný systém veřejné kanalizace. Odpadní vody z jednotlivých objektů jsou čištěny v septicích nebo u části rodinných domků zachycovány v bezodtokových jímkách. Recipientem odpadních vod je řeka Morava.

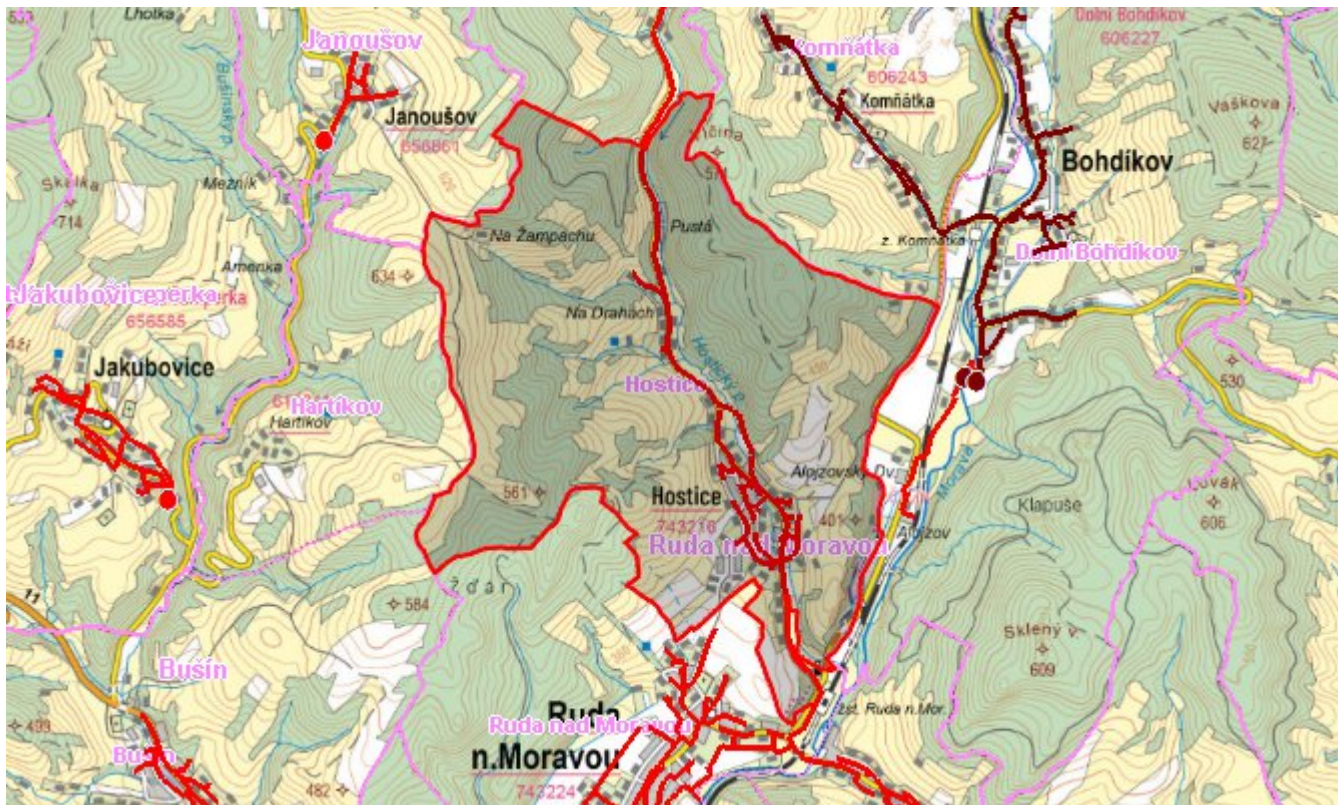
D.3 Kanalizace – popis návrhového stavu

V celém sídle je uvažováno s výstavbou nové kanalizační sítě. Jedná se o odkanalizování cca 597 EO. Oddílná gravitační splašková kanalizace DN 250, délky cca 6 616 m, bude napojena na kanalizaci v Rudě nad Moravou. Likvidace splaškových vod bude na nově navržené mechanicko-biologickou ČOV o kapacitě 3000 EO v Rudě nad Moravou.

Časový harmonogram

Výstavba kanalizace: 2013

Mapa



Bodové objekty

Ke kartě nejsou přiřazeny žádné bodové objekty typu kanalizace

E. EKONOMICKÁ ČÁST

Výpočet nákladů na výstavbu vodovodů a kanalizací byl proveden dle metodického pokynu MZe ČR, č.j. 401/2010-15000.

Předpokládané investiční náklady v letech 2015 - 2030 [tis. Kč]

Typ investice		
Vodovody	Kanalizace	Celkem
4 300,0	37 240,0	41 540,0

Mapa

