

Radomilov - 7111_026_05_00096

A. OBEC

Ruda nad Moravou

Číslo obce PRVKUK	0026
Kód obce PRVKUK	7111_026_05_00096
Kód obce	540978
Číslo ORP (ČSÚ) Název ORP	2020 (7111) Šumperk
Číslo POU Název POU	3867 Šumperk



Členění obce

Úplný kód části obce PRVKUK	Název části obce	Kód části obce PRVKUK	Kód části obce RÚIAN
CZ071.3809.7111.0026.05	Radomilov	00096	965

B. CHARAKTERISTIKA OBCE

B.1 Základní informace o obci

Obec Ruda nad Moravou je tvořena sídelními jednotkami Bartoňov, Radomilov, Ruda n.M., Hostice, Hrabenov a Štědrákova Lhota. Administrativně patří Radomilov pod správu obecního úřadu Ruda nad Moravou. Obec Radomilov je položena jižně od obce Ruda nad Moravou a leží v těsném sousedství obce Bartoňov. V obci není téměř žádná občanská vybavenost a tato je obyvatelstvem využívána v obci Ruda nad Moravou.

B.2 Demografický vývoj

Bydlící obyvatelé	Počet bydlících obyvatel						
	2002	2005	2010	2015	2020	2025	2030
trvale bydlící	105	105	105	93	92	89	87
přechodně bydlící	8	8	8	8	0	0	0
celkem	113	113	113	101	92	89	87

C. VODOVODY

C.1 Počet obyvatel připojených na vodovod

Počet připojených obyvatel						
2002	2005	2010	2015	2020	2025	2030
0	0	0	0	87	87	87

C.2 Vodovody – popis stávajícího stavu

Potřeba vody z bilance

Popis současného zásobování pitnou vodou

Sídlo nemá v současnosti vybudovaný veřejný vodovod, zásobování vodou je řešeno individuálně z vlastních studní .

C.3 Vodovody – popis návrhového stavu

V celém sídle je uvažováno s výstavbou nových vodovodních řadů a vodojemu. Vodojem bude napojen na výtlačný řad z navržené čerpací stanice v Bartoňově. Objem vodojemu 25 m³. Délka vodovodních řadů DN 110, včetně výtlačku do vodojemu je 2650 m.

Vymezení zdrojů povrchových a podzemních vod uvažovaných pro účely úpravy na vodu pitnou

V rámci lokality Radomilov není uvažován žádný zdroj vody pro účely úpravy na vodu pitnou.

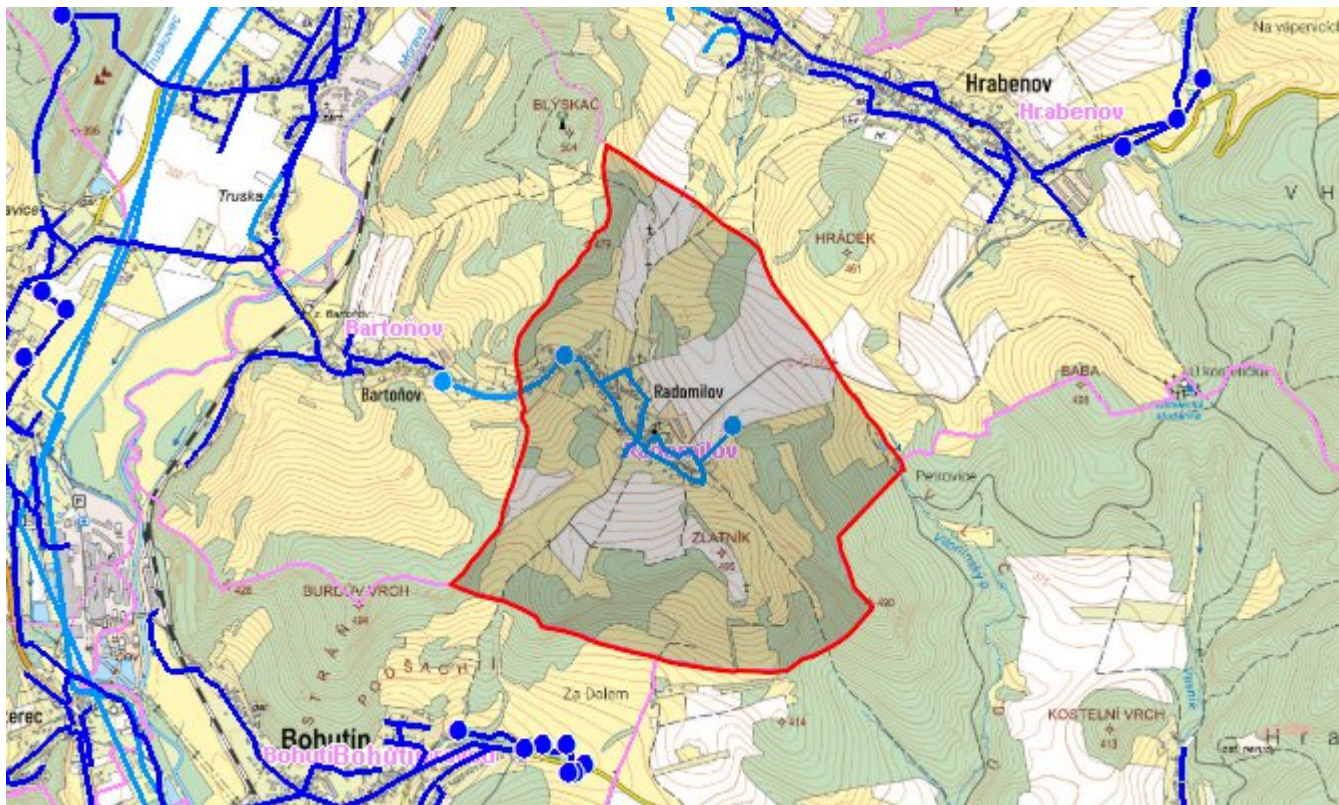
Časový harmonogram

Výstavba vodovodu do roku 2030.

C.4 Nouzové zásobování vodou za krizové situace

V obci zatím není vybudován veřejný vodovod, v případě zhoršení kvality vody ve studních, nebo při kritickém nedostatku vody v nich, budou obyvatelé zásobeni z individuálně z přistavené cisterny, nebo balenou vodou. Minimální množství vody v době krizového zásobování pro obec je na první dva dny 0,5 m³/den a na další dny je to 1,5 m³/den

Mapa



Bodové objekty

Typ	Stav	Identifikátor	Popis	Objem	Objem - popis	Usnesení
Regulační stanice	Návrh					UR/54/39/2018
Vodojem	Návrh					UR/54/39/2018
Regulační stanice	Návrh					UR/54/39/2018
Vodojem	Návrh					UR/54/39/2018

D. KANALIZACE A ČOV

D.1 Počet obyvatel připojených na ČOV

Počet připojených obyvatel						
2002	2005	2010	2015	2020	2025	2030
0	0	0	0	90	85	80

D.2 Kanalizace – popis stávajícího stavu

Základní údaje

Významní producenti odpadních vod

Odpadní vody od obyvatelstva.

Popis současného stavu odkanalizování a čištění OV

Sídlo nemá v současnosti vybudovaný systém veřejné kanalizace. Odpadní vody z jednotlivých objektů jsou čištěny v septických nebo u části rodinných domků zachycovány v bezodtokových jímkách. Recipientem odpadních vod je řeka Morava.

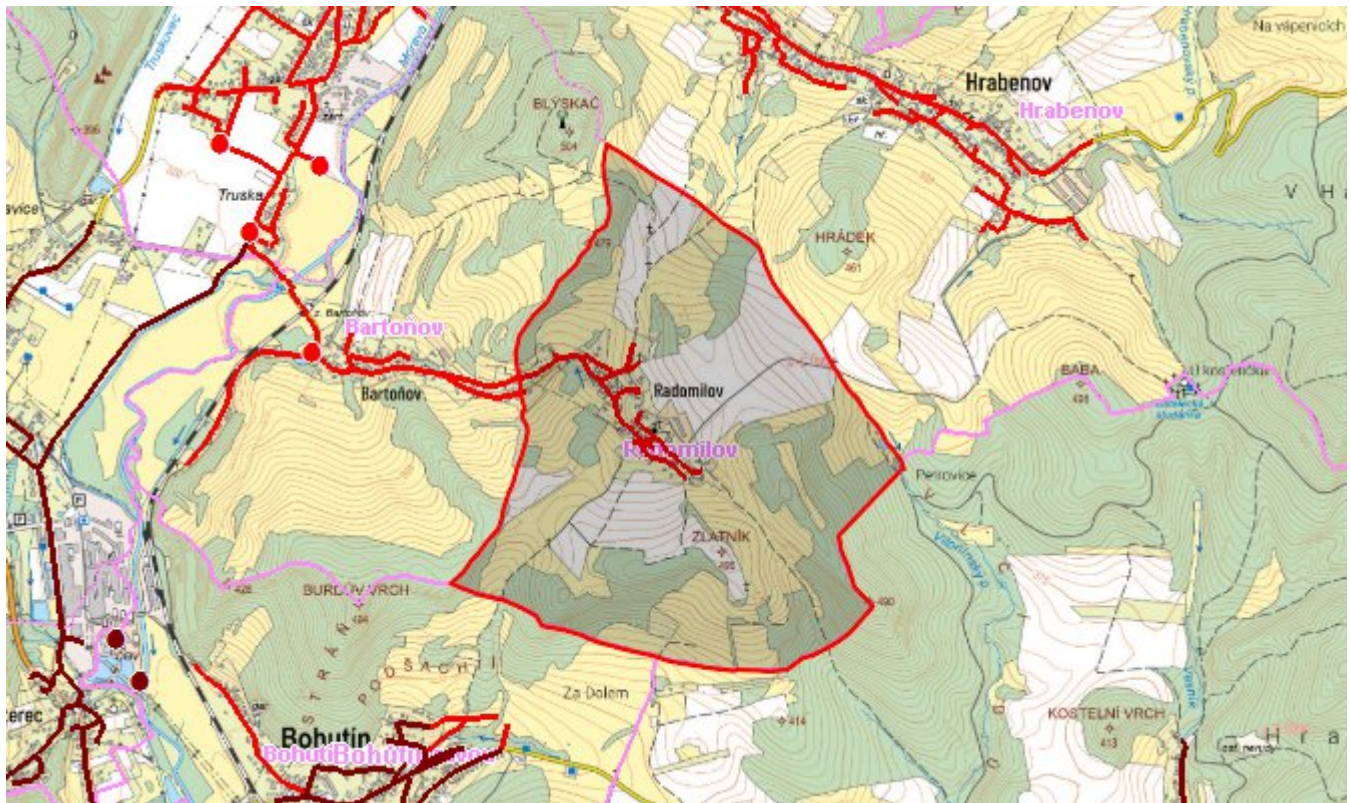
D.3 Kanalizace – popis návrhového stavu

V celém sídle je uvažováno s výstavbou nové kanalizační sítě. Jedná se o odkanalizování cca 102 EO. Oddílná gravitační splašková kanalizace DN 250, délky cca 5750 m, bude napojena na kanalizaci v Bartoňově, která bude napojena na kanalizaci v rudě nad Moravou přes čerpací jímku a výtlačné potrubí. Likvidace splaškových vod bude na nově navržené mechanicko-biologickou ČOV o kapacitě 3000 EO v Rudě nad Moravou.

Časový harmonogram

Výstavba kanalizace 2017 – 2018

Mapa



Bodové objekty

Ke kartě nejsou přiřazeny žádné bodové objekty typu kanalizace

E. EKONOMICKÁ ČÁST

Výpočet nákladů na výstavbu vodovodů a kanalizací byl proveden dle metodického pokynu MZe ČR, č.j. 401/2010-15000.

Předpokládané investiční náklady v letech 2015 - 2030 [tis. Kč]

Typ investice		
Vodovody	Kanalizace	Celkem
8 800,0	9 240,0	18 040,0

Mapa

