

# Rudoltice - 7111\_027\_04\_15205

## A. OBEC

### Sobotín

<b>Číslo obce PRVKUK</b>	0027
<b>Kód obce PRVKUK</b>	7111_027_04_15205
<b>Kód obce</b>	540986
<b>Číslo ORP (ČSÚ)</b> <b>Název ORP</b>	2020 (7111) Šumperk
<b>Číslo POU</b> <b>Název POU</b>	3867 Šumperk



## Členění obce

<b>Úplný kód části obce PRVKUK</b>	<b>Název části obce</b>	<b>Kód části obce PRVKUK</b>	<b>Kód části obce RÚIAN</b>
CZ071.3809.7111.0027.04	Rudoltice	15205	152056

## B. CHARAKTERISTIKA OBCE

### B.1 Základní informace o obci

Obec Rudoltice patří mezi lokality rekreačních krajinných celků, kde by do budoucni mělo být vytvořeno jedno z center cestovního ruchu v oblasti Jeseníků. Obec Rudoltice leží v jižní části řešeného území na hranicích dnes již bývalých okresů Šumperk a Jeseník, jižně od obce Sobotín. Zástavba obce je situována podél komunikace vedoucí z Rýmařova do Sobotína. Administrativně patří Rudoltice pod správu obecního úřadu Sobotín. Obec má spíše charakter rekreační osady a v rekreačních obydlích a chatách žije v současnosti cca 100 rekreatů. V řešeném období se z hlediska počtu trvalých obyvatel neuvažuje s výraznou změnou v jejich počtu.

## B.2 Demografický vývoj

Bydlící obyvatelé	Počet bydlících obyvatel						
	2002	2005	2010	2015	2020	2025	2030
trvale bydlící	96	98	100	90	80	69	59
přechodně bydlící	100	100	100	100	0	0	0
<b>celkem</b>	<b>196</b>	<b>198</b>	<b>200</b>	<b>190</b>	<b>80</b>	<b>69</b>	<b>59</b>

## C. VODOVODY

### C.1 Počet obyvatel připojených na vodovod

Počet připojených obyvatel						
2002	2005	2010	2015	2020	2025	2030
0	0	0	150	133	115	98

### C.2 Vodovody – popis stávajícího stavu

#### Potřeba vody z bilance

Bilancována v rámci sídla Sobotín

#### Popis současného zásobování pitnou vodou

V sídle Rudoltice je vybudován nový veřejný vodovod, který je pokračováním vodovodu Sobotín konkrétně nejvýše položeného tlakového pásma.

### C.3 Vodovody – popis návrhového stavu

Stávající systém zásobování obce pitnou vodou je vyhovující a zůstane zachován i do budoucna. S výstavbou, či rozšiřováním vodovodní sítě se v řešeném období uvažuje pouze pro výstavbu objektů pro turistický ruch.

#### Vymezení zdrojů povrchových a podzemních vod uvažovaných pro účely úpravy na vodu pitnou

V rámci lokality Rudoltice není uvažován žádný zdroj vody vhodný pro účely úpravy na vodu pitnou.

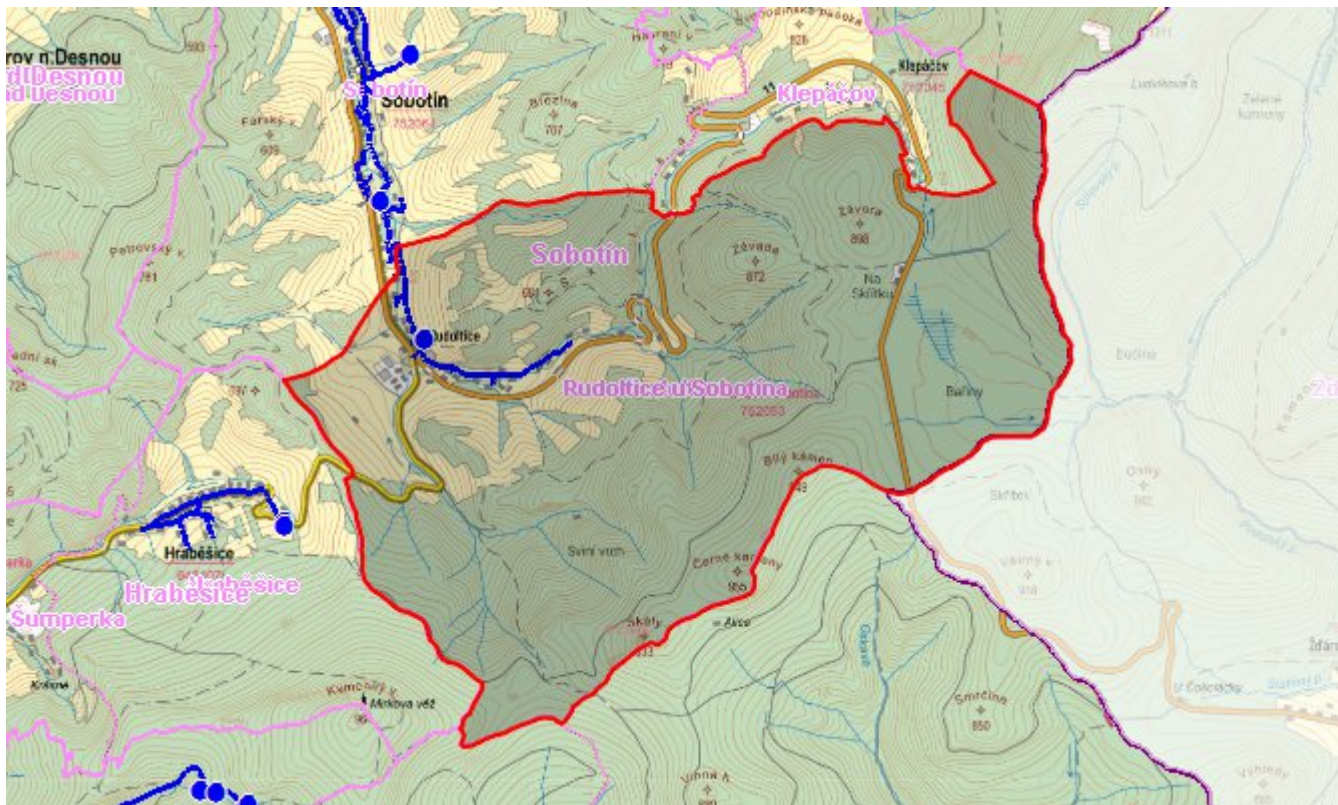
#### Časový harmonogram

V řešeném období se neuvažuje s výstavbou vodovodu, pouze individuálně pro výstavbu objektů pro turistický ruch.

### C.4 Nouzové zásobování vodou za krizové situace

V obci je vybudován veřejný vodovod, v případě přerušení dodávky vody budou obyvatelé zásobeni individuálně z přistavených cisteren a balenou vodou. Minimální množství vody v době krizového zásobování pro obec je na první dva dny 0,5 m<sup>3</sup>/den a na další dny je to 1,5 m<sup>3</sup>/den.

# Mapa



## Bodové objekty

Typ	Stav	Identifikátor	Popis	Objem	Objem - popis	Usnesení
Vodojem	Stav					UR/54/39/2018
Čerpací stanice	Stav					UR/54/39/2018
Čerpací stanice	Stav					UR/54/39/2018
Vodojem	Stav					UR/54/39/2018

## D. KANALIZACE A ČOV

### D.1 Počet obyvatel připojených na ČOV

Počet připojených obyvatel						
2002	2005	2010	2015	2020	2025	2030
0	0	0	0	70	65	60



## D.2 Kanalizace – popis stávajícího stavu

### Základní údaje

#### Významní producenti odpadních vod

Odpadní vody od obyvatelstva.

#### Popis současného stavu odkanalizování a čištění OV

Sídlo nemá v současnosti vybudovaný systém veřejné kanalizace. Odpadní vody z jednotlivých objektů jsou čištěny v septických, resp. jímkách na vyvážení.

## D.3 Kanalizace – popis návrhového stavu

S ohledem na rozvoj rekreace bude nutné vybudovat splaškovou kanalizaci, sledující trasu Klepáčovského potoka.

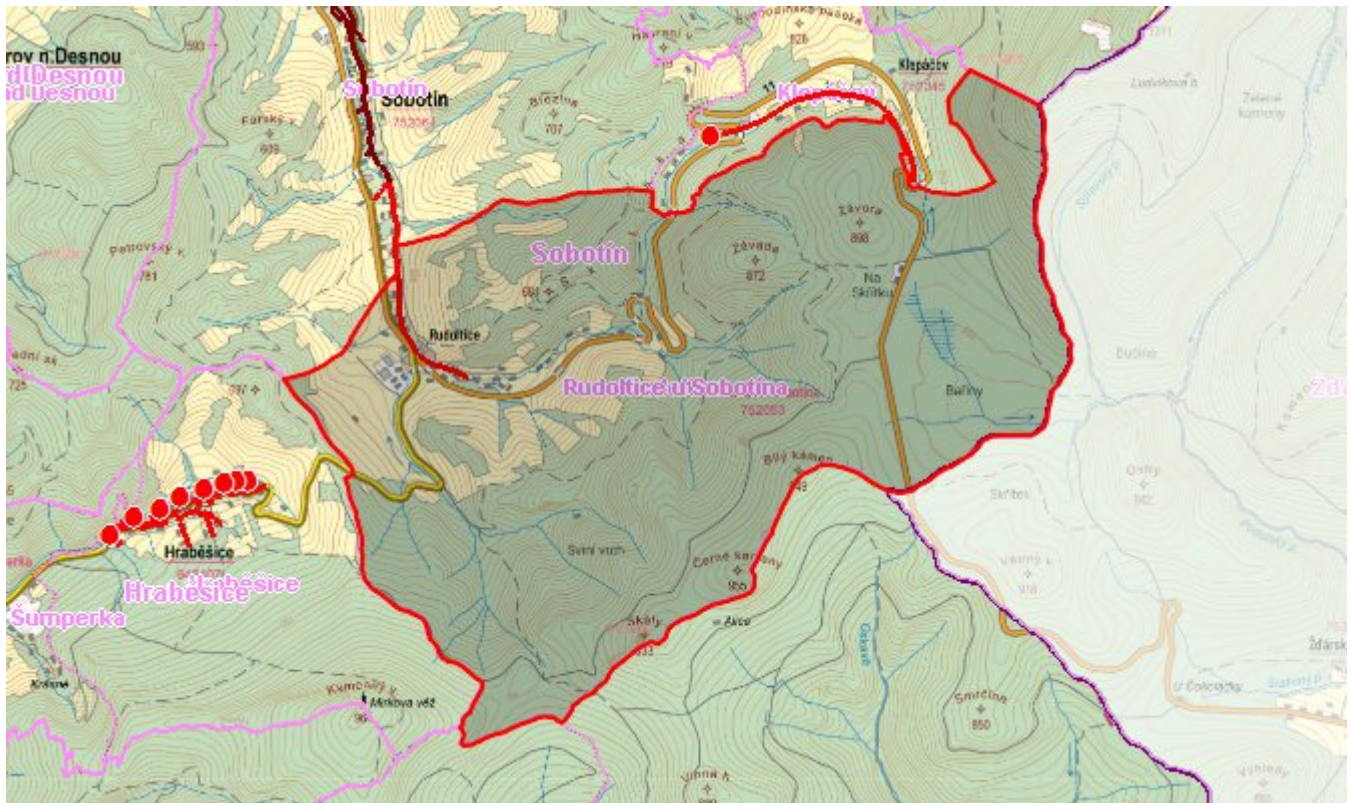
Umístění ČOV pro 360 ekvivalentních obyvatel v rozptýlené zástavbě dolní části

sídla je problematické a při dodržení ochranného pásma 100 m od stávající zástavby není prakticky ani možné. Zástavba Rudoltic, přecházející bez přerušení do horního okraje Sobotína, spíše nabízí možnost společné kanalizační soustavy Rudoltice - Sobotín - Petrov n.D. K její realizaci může dojít postupným prodlužováním koncového úseku sobotínské kanalizace. Celková délka stoky z Rudoltic do Sobotína je 4 300 m, z toho 2 300 m na katastrálním území Sobotína.

### Časový harmonogram

Výstavba kanalizace v lokalitě Rudoltice se nepředpokládá k realizaci v rámci PRVKÚK do roku 2030 vzhledem k charakteru a rozvození zástavby a ve vazbě na ekonomické možnosti.

## Mapa



## Bodové objekty

Ke kartě nejsou přiřazeny žádné bodové objekty typu kanalizace

# E. EKONOMICKÁ ČÁST

Výpočet nákladů na výstavbu vodovodů a kanalizací byl proveden dle metodického pokynu MZe ČR, č.j. 401/2010-15000.

Předpokládané investiční náklady v letech 2015 - 2030 [tis. Kč]

Typ investice		
Vodovody	Kanalizace	Celkem
0,0	6 400,0	6 400,0

## Mapa

