

Lipinka - 7112_002_01_08410

A. OBEC

Lipinka

Číslo obce PRVKUK	0002
Kód obce PRVKUK	7112_002_01_08410
Kód obce	540005
Číslo ORP (ČSÚ) Název ORP	1902 (7112) Uničov
Číslo POU Název POU	3719 Uničov



Členění obce

Úplný kód části obce PRVKUK	Název části obce	Kód části obce PRVKUK	Kód části obce RÚIAN
CZ071.3805.7112.0002.01	Lipinka	08410	84107

B. CHARAKTERISTIKA OBCE

B.1 Základní informace o obci

Obec leží na severozápadně od města Uničov, ve vzdálenosti cca 10 km. Obcí prochází silnice III.tř. - Nová Hradečná - Lipinka - Veleboř.

Recipientem je tok Brabínek.

Stávající zástavba se rozkládá v nadmořských výškách 370 - 390 m n.m.

B.2 Demografický vývoj

Bydlící obyvatelé	Počet bydlících obyvatel						
	2002	2005	2010	2015	2020	2025	2030
trvale bydlící	214	214	214	197	200	200	202
přechodně bydlící	0	0	0	0	0	0	0
celkem	214	214	214	197	200	200	202

C. VODOVODY

C.1 Počet obyvatel připojených na vodovod

Počet připojených obyvatel						
2002	2005	2010	2015	2020	2025	2030
214	214	214	197	196	200	202

C.2 Vodovody – popis stávajícího stavu

Potřeba vody z bilance

Popis současného zásobování pitnou vodou

Veřejný vodovod v obci (420 - 360 m n.m.) byl vybudován v letech 1994 - 1995. Zdrojem vody je vrtaná studna nad obcí, ze které je voda dopravována do zemního vodojemu HTP 2x50 m³ (445,00/443,00 m n.m.). Vzhledem k výškovému rozdílu bylo nutné rozdělit obec do dvou tlakových pásem a proto je na síti vybudována přerušovací komora 15 m³ (404,00/402,30 m n.m.). Vodovodní síť je z potrubí PVC DN 100 a IPE DN 50. Její celková délka je 2 930 m.

C.3 Vodovody – popis návrhového stavu

Stávající systém zásobování vodou je vyhovující i do budoucna a s výstavbou nových zařízení se tedy neuvažuje.

Vymezení zdrojů povrchových a podzemních vod uvažovaných pro účely úpravy na vodu pitnou

V rámci obce Lipinka není uvažován žádný zdroj vody pro účely úpravy na vodu pitnou.

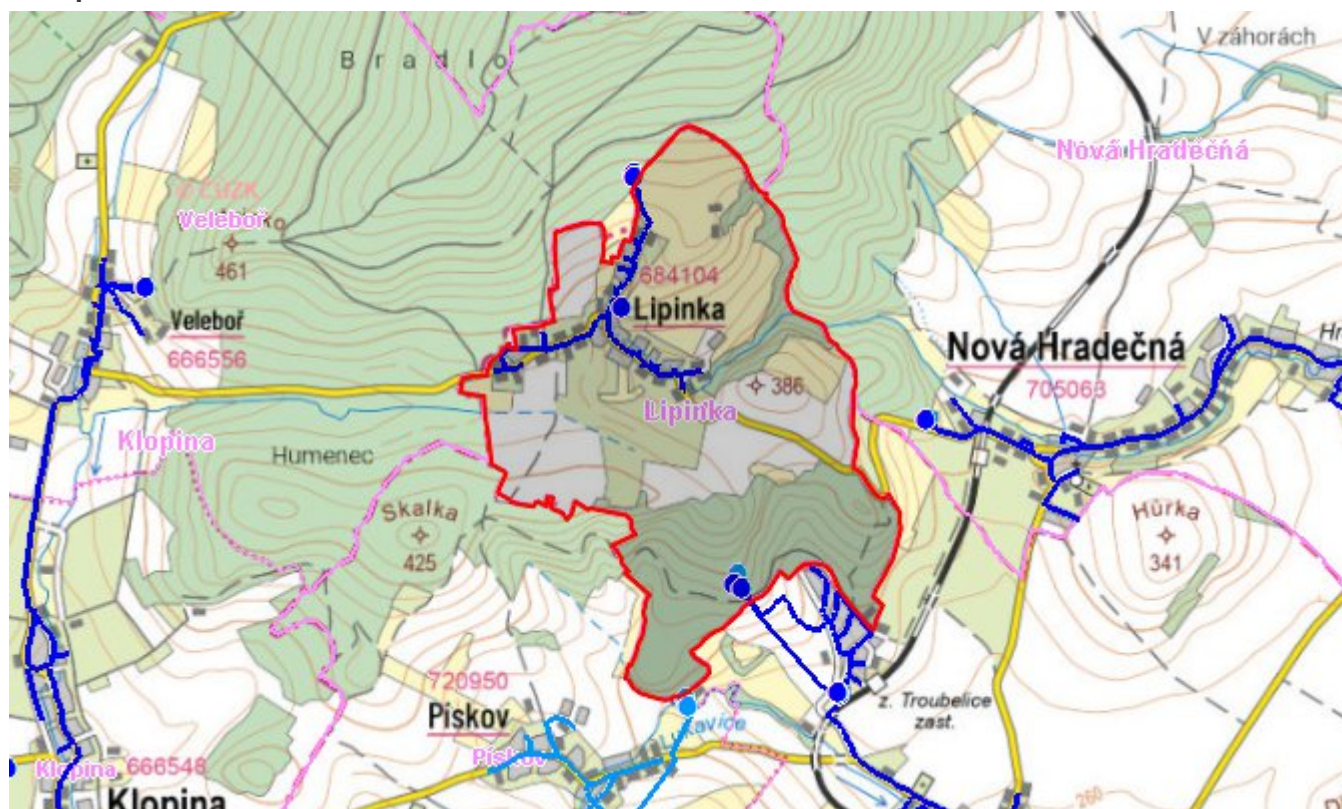
Časový harmonogram

V řešeném období se nepředpokládá žádná výstavba.

C.4 Nouzové zásobování vodou za krizové situace

V případě přerušení dodávky vody z veřejného vodovodu budou obyvatelé zásobeni individuálně z domovních studní, přistavených cisteren a balenou vodou. Minimální množství vody v době krizového zásobování je pro obec Lipinka na první dva dny 1,07 m³/d. Na další dny 3,21 m³/d.

Mapa



Bodové objekty

Typ	Stav	Identifikátor	Popis	Objem	Objem - popis	Usnesení
Vodojem	Stav					UR/54/39/2018
Vodojem	Stav					UR/54/39/2018
Vodojem	Stav					UR/54/39/2018
Vodní zdroj	Stav					UR/54/39/2018
Vodojem	Stav					UR/54/39/2018
Vodní zdroj	Stav					UR/54/39/2018
Vodní zdroj	Návrh					UR/54/39/2018

D. KANALIZACE A ČOV

D.1 Počet obyvatel připojených na ČOV

Počet připojených obyvatel						
2002	2005	2010	2015	2020	2025	2030
0	0	0	0	0	0	173

D.2 Kanalizace – popis stávajícího stavu

Základní údaje

Významní producenti odpadních vod

Odpadní vody od obyvatelstva.

Popis současného stavu odkanalizování a čištění OV

Obec nemá v současnosti vybudovaný systém veřejné kanalizace. Odpadní vody jsou čištěny v septicích nebo zachycovány v jímkách na vyvážení. Recipientem odpadních vod je potok Barbínek.

D.3 Kanalizace – popis návrhového stavu

Výhledově je v obci uvažováno s výstavbou podtlakového kanalizačního systému zakončeném na kořenové čistírně odpadních vod. Kanalizace bude provedena z tlakového potrubí DN 80 – 150 mm celkové délky cca 2200 m. Odpadní vody budou likvidovány na ČOV (200 EO), která bude opatřena mechanickým předčištěním, 10 tříkomorovými septiky (po 20 EO) a vertikálním šterkovým filtrem.

Aktualizace 2021

Likvidace odpadních vod v obci Lipinka je navržena v nově budované splaškové gravitační kanalizaci. Kanalizace je řešena jako větvená s kmenovou stoukou A, ukončenou na nově budované mechanicko-biologické ČOV o kapacitě 200 EO. Pouze malá část území v SZ části obce směrem k Veleboři bude svedena do čerpací jímky. Odpadní vody z této jímky budou přečerpávány do kmenové stouky A.

Vyčištěné odpadní vody budou vypouštěny do toku Brabínek.

Časový harmonogram

Výstavba kanalizace: do 2030 dle finančních možností

Výstavba ČOV: do 2030 dle finančních možností

Aktualizace PRVKÚK nebo zpracování nového PRVKÚK může změnit navržené technické řešení ve vazbě na, v té době platné, právní předpisy v oblasti ochrany vod, odvádění a čištění odpadních vod.

Mapa



Bodové objekty

Typ	Stav	Identifikátor	Popis	Kapacita	Kapacita - popis	Usnesení
ČOV	Návrh					UR/54/39/2018

E. EKONOMICKÁ ČÁST

Výpočet nákladů na výstavbu vodovodů a kanalizací byl proveden dle metodického pokynu MZe ČR, č.j. 401/2010-15000.

Kanalizace: 19,212

ČOV: 6,530 mil Kč

Celkem: 25,741 mil Kč

Předpokládané investiční náklady v letech 2015 - 2030 [tis. Kč]

Typ investice		
Vodovody	Kanalizace	Celkem
0,0	11 280,0	11 280,0

Mapa

