

Brníčko - 7112_009_03_17459

A. OBEC

Uničov

Číslo obce PRVKUK	0009
Kód obce PRVKUK	7112_009_03_17459
Kód obce	505587
Číslo ORP (ČSÚ) Název ORP	1902 (7112) Uničov
Číslo POU Název POU	3719 Uničov



Členění obce

Úplný kód části obce PRVKUK	Název části obce	Kód části obce PRVKUK	Kód části obce RÚIAN
CZ071.3805.7112.0009.03	Brníčko	17459	174599

B. CHARAKTERISTIKA OBCE

B.1 Základní informace o obci

Brníčko se nachází východně od města Uničov ve vzdálenosti cca 1 km. Zástavba sídla přímo navazuje na Uničov. Rozkládá se při komunikaci II/444 Uničov – Brníčko – Šternberk. Severně od zástavby vede žel. trať Uničov – Šternberk. Recipientem je potok Hlavnice.

Stávající zástavba se rozkládá v nadmořských výškách 235-242 m n.m. Dle údajů poskytnutých zástupci MěÚ Uničov žije v současné době v sídle Brníčko

Jižně od sídla se nachází prameniště Brníčko, většina zástavby spadá do PHO 2. Středem prochází pásmo CHOPAV.

B.2 Demografický vývoj

Bydlící obyvatelé	Počet bydlících obyvatel						
	2002	2005	2010	2015	2020	2025	2030
trvale bydlící	310	310	310	344	297	297	297
přechodně bydlící	0	0	0	0	0	0	0
celkem	310	310	310	344	297	297	297

C. VODOVODY

C.1 Počet obyvatel připojených na vodovod

Počet připojených obyvatel						
2002	2005	2010	2015	2020	2025	2030
292	292	292	310	313	267	282

C.2 Vodovody – popis stávajícího stavu

Potřeba vody z bilance

Popis současného zásobování pitnou vodou

V sídle Brníčko je vybudován veřejný vodovod, který je v majetku VHS Olomouc a.s. Vodovod provozuje MORAVSKÁ VODÁRENSKÁ a.s. Vodovod byl postaven postupně v letech 1955 - 73 a v současné době je na něj napojeno asi 90 % obyvatel.

Zdrojem vody je skupinový vodovod Uničov (prameniště Haukovice a Brníčko + úpravna vody Šibeník). Z ÚV je voda čerpána do věžového VDJ Šibeník 1 000 m³ (296,70 - 291,57) odkud je zásobeno jednak město Uničov a jednak zemní vodojem Benkov 2 x 1 000 m³ (267,50 - 263,30).

Rozvodná vodovodní síť Brníčka přímo navazuje na distribuční síť města Uničov a zásobuje sídlo v jednom tlakovém pásmu. Síť je zhotovena z materiálů litina a PE v profilech DN 80 - 250. Délka vodovodní sítě je cca 2100 m.

C.3 Vodovody – popis návrhového stavu

Stávající systém zásobování sídla Brníčko pitnou vodou napojením na skupinový vodovod Uničov je vyhovující a zůstane zachován i do budoucna. S dalším rozšiřováním rozvodné vodovodní sítě je uvažováno v severní části sídla, kde je plánovaná výstavba rodinných domů + průmyslová zástavba v blízkosti Uničovských strojírén. Celková délka nových vodovodních řadů bude asi 2 300 m. Výhledově je plánovaná nová lokalita výstavby rodinných domů jižně od silnice Uničov-Brníčko, a v této souvislosti je uvažována výstavba větve vodovodu.

Vymezení zdrojů povrchových a podzemních vod uvažovaných pro účely úpravy na vodu pitnou

V rámci lokality Brníčko není uvažován žádný zdroj vody pro účely úpravy na vodu pitnou.

Časový harmonogram

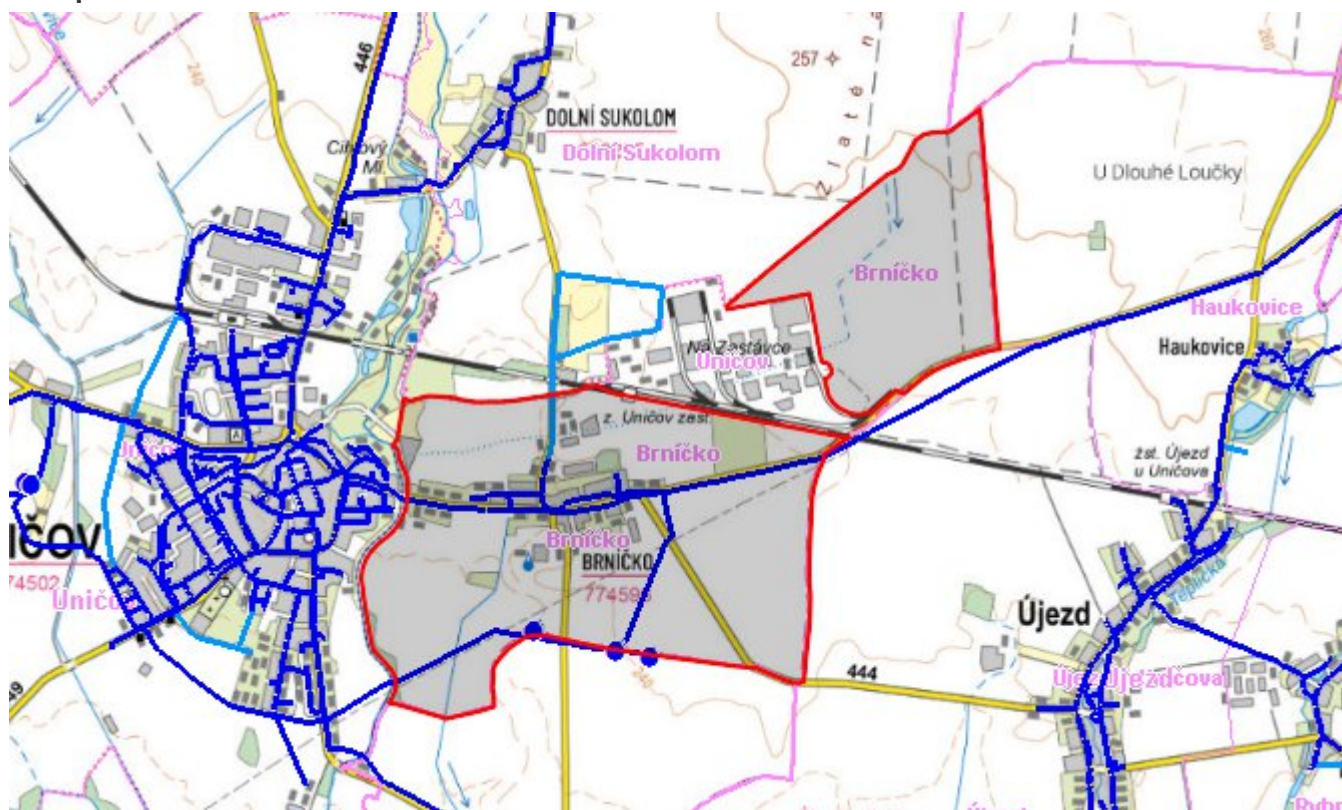
Předpokládá se rozšíření vodovodu pro navrhovanou zástavbu, předpoklad realizace během řešeného období.

C.4 Nouzové zásobování vodou za krizové situace

Vodovod v místní části Brníčko je součástí skupinového vodovodu Uničov. V případě přerušení dodávky vody ze skupinového vodovodu budou obyvatelé zásobeni individuálně z přistavených cisteren a balenou vodou.

Minimální množství vody v době krizové situace je pro místní část Brníčkov na první dva dny 1,5 m³/d. Na další dny je to 4,6 m³/d.

Mapa



Bodové objekty

Typ	Stav	Identifikátor	Popis	Objem	Objem - popis	Usnesení
Vodní zdroj	Stav					UR/54/39/2018
Čerpací stanice	Stav					UR/54/39/2018
Čerpací stanice	Stav					UR/54/39/2018
Vodní zdroj	Stav					UR/54/39/2018

D. KANALIZACE A ČOV

D.1 Počet obyvatel připojených na ČOV

Počet připojených obyvatel						
2002	2005	2010	2015	2020	2025	2030
290	290	300	310	313	267	282

D.2 Kanalizace – popis stávajícího stavu

Základní údaje

Významní producenti odpadních vod

Odpadní vody od obyvatelstva.

Popis současného stavu odkanalizování a čištění OV

V sídle Brníčko je vybudovaná tlaková kanalizace, která odvádí splaškové vody na ČOV Uničov. Byla realizována v r. 1996-97, typ PRESSKAN s čerpacími šachtami. Slouží i k odvedení spl. vod z východní části Uničova a je napojena na stávající kanalizaci města sběrač „B“. Kanalizace je provedena Z trub PE DN 63-90 mm.

Kanalizační síť je v majetku města.

Dešťové vody jsou odváděny starou kanalizací do melioračního příkopu Hlavnice.

Údaje o kanalizaci délka sítě DN 63-90 cca 3000 m počet přípojek 97 ks

% napojení 94 %

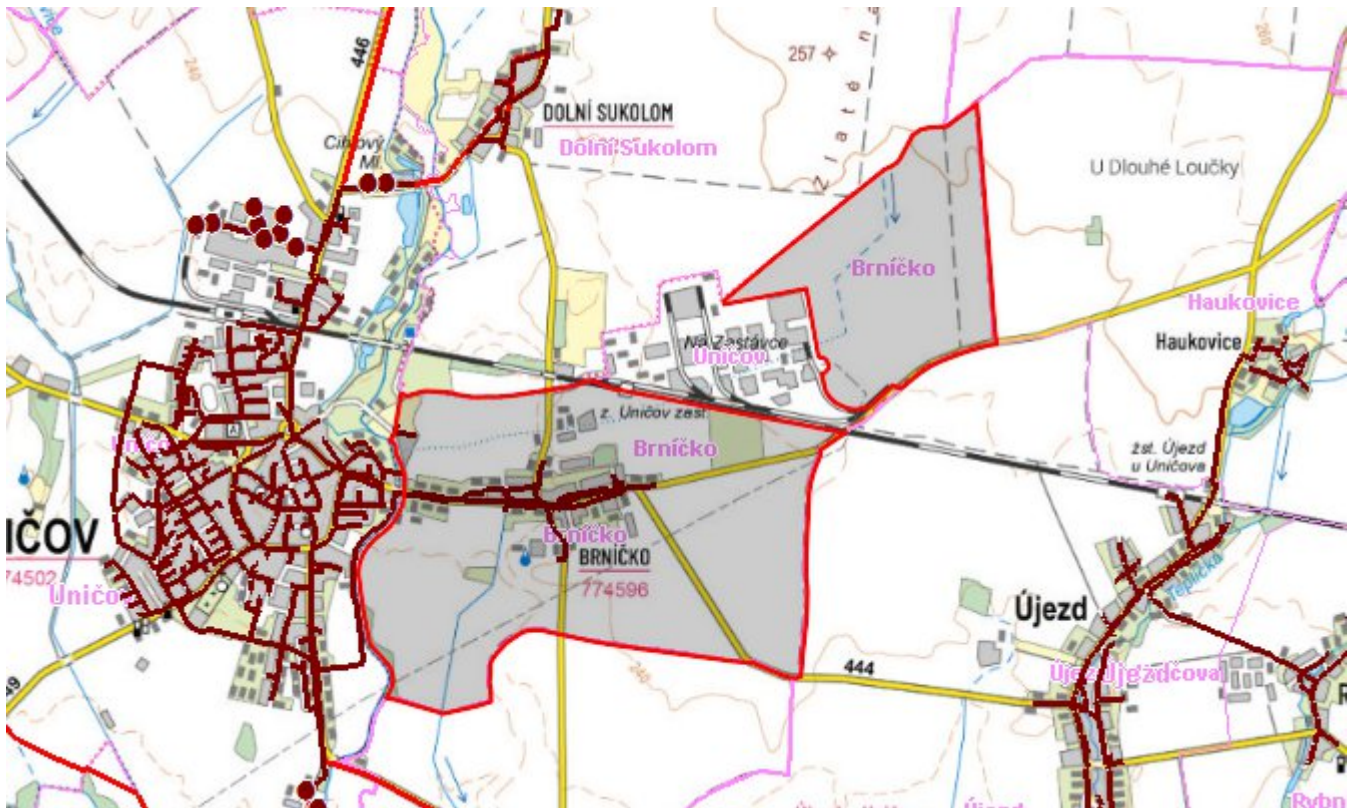
D.3 Kanalizace – popis návrhového stavu

Do stávající tlakové kanalizace v sídle Brníčko bude napojena další větev od uvažované zástavby rodinných domků a průmyslové zástavby u Uničovských strojíren. Celková délka nově navržené kanalizace je 1 350 m. Výhledově je plánovaná nová lokalita výstavby rodinných domů jižně od silnice Uničov-Brníčko, a v této souvislosti je uvažována výstavba nových stok.

Časový harmonogram

Výstavba kanalizace: po 2030 (příp. před 2030 – dle finančních možností)

Mapa



Bodové objekty

Ke kartě nejsou přiřazeny žádné bodové objekty typu kanalizace

E. EKONOMICKÁ ČÁST

Výpočet nákladů na výstavbu vodovodů a kanalizací byl proveden dle metodického pokynu MZe ČR, č.j. 401/2010-15000.

Předpokládané investiční náklady v letech 2015 - 2030 [tis. Kč]

Typ investice		
Vodovody	Kanalizace	Celkem
0,0	3 150,0	3 150,0

