

Filipovice - 7102_004_04_00178

A. OBEC

Bělá pod Pradědem

| | |
|--------------------------------------------|------------------------|
| Číslo obce PRVKUK | 0004 |
| Kód obce PRVKUK | 7102_004_04_00178 |
| Kód obce | 523917 |
| Číslo ORP (ČSÚ) Název ORP | 2062 (7102) Jeseník |
| Číslo POU Název POU | 3930 Jeseník |



Členění obce

| Úplný kód části obce PRVKUK | Název části obce | Kód části obce PRVKUK | Kód části obce RÚIAN |
|------------------------------------|-------------------------|------------------------------|-----------------------------|
| CZ071.3811.7102.0004.04 | Filipovice | 00178 | 1783 |

B. CHARAKTERISTIKA OBCE

B.1 Základní informace o obci

Obec Bělá pod Pradědem leží v údolí říčky Bělé jižně od města Jeseník. Jedná se o typickou rekreační příměstskou obec.

Obec byla založena kolem 13. století a nevyvíjela se jako celek, který vidíme dnes. Vzniklo zde několik vesnic a osad, které se postupem věku rozrůstaly, spojovaly a vytvořily údolní obec ležící po obou březích řeky Bělá. Obec tak vznikla administrativním sloučením několika vesnic a osad z nichž nejsevernější Adolfovice navazují přímo na město Jeseník.

Další ves proti proudu řeky Bělé je Horní a Dolní Domašov. Kolem bočního přítoku Bělé, směrem k Červenohorskému sedlu osada Filipovice. Pro nejj jižnější část Horního Domašova směrem k sedlu Vidli se vžil název Bělá, který pojmenoval celou obec.

V současné době tvoří místní části Adolfovice, Domašov a rekreační osada Bělá souvislý sídelní útvar. Místní část Filipovice vytváří samostatný sídelní útvar rekreačního charakteru. Obec Bělá pod Pradědem je centrem celoročního turistického ruchu. Obec leží v ekologicky nenarušeném prostředí a v blízkosti zajímavých míst jako jsou Lázně Jeseník, Lipová Lázně.

Zástavbou obce prochází silnice I.třídy č.44 Šumperk - Jeseník. Zástavba je v místní části Filipovice rozložena v nadmořských výškách 720 - 643 m.n.m.

V místní části Filipovice žije téměř 200 obyvatel s časově omezeným pobytem (rekreanti).

B.2 Demografický vývoj

| Bydlící obyvatelé | Počet bydlících obyvatel | | | | | | |
|-------------------|--------------------------|------------|------------|------------|------------|------------|------------|
| | 2002 | 2005 | 2010 | 2015 | 2020 | 2025 | 2030 |
| trvale bydlící | 21 | 23 | 24 | 10 | 10 | 9 | 8 |
| přechodně bydlící | 186 | 192 | 198 | 205 | 200 | 200 | 200 |
| celkem | 207 | 215 | 222 | 215 | 210 | 209 | 208 |

C. VODOVODY

C.1 Počet obyvatel připojených na vodovod

| Počet připojených obyvatel | | | | | | |
|----------------------------|------|------|------|------|------|------|
| 2002 | 2005 | 2010 | 2015 | 2020 | 2025 | 2030 |
| 0 | 0 | 0 | 0 | 210 | 209 | 208 |

C.2 Vodovody – popis stávajícího stavu

Potřeba vody z bilance

Popis současného zásobování pitnou vodou

V místní části Filipovice není vybudován veřejný vodovod. Obyvatelé a rekreační objekty využívají pro zásobování místních zdrojů vody – domovní studny.

C.3 Vodovody – popis návrhového stavu

Vzhledem k předpokládanému nárůstu výstavby, rozšíření rekreačních zařízení a plánovanému zvýšení rekreačního využití lokality Filipovice je navrženo vybudování veřejného vodovodu.

Předpokládá se vybudováním nové čerpací stanice v místní části Domašov s výtlakem (cca 2,8 km) do nového vodojemu Filipovice a a rozvodné sítě dl. 1,4 km. Vzhledem k výškovému rozložení zástavby bude vodovod provozován gravitačně pomocí dvou tlakových pásem. Spodní tlakové pásmo bude dáno nastavením redukční armatury.

Vymezení zdrojů povrchových a podzemních vod uvažovaných pro účely úpravy na vodu pitnou

U obce se nacházejí pouze zdroje, které jsou využívány pro individuální zásobování pitnou vodou.

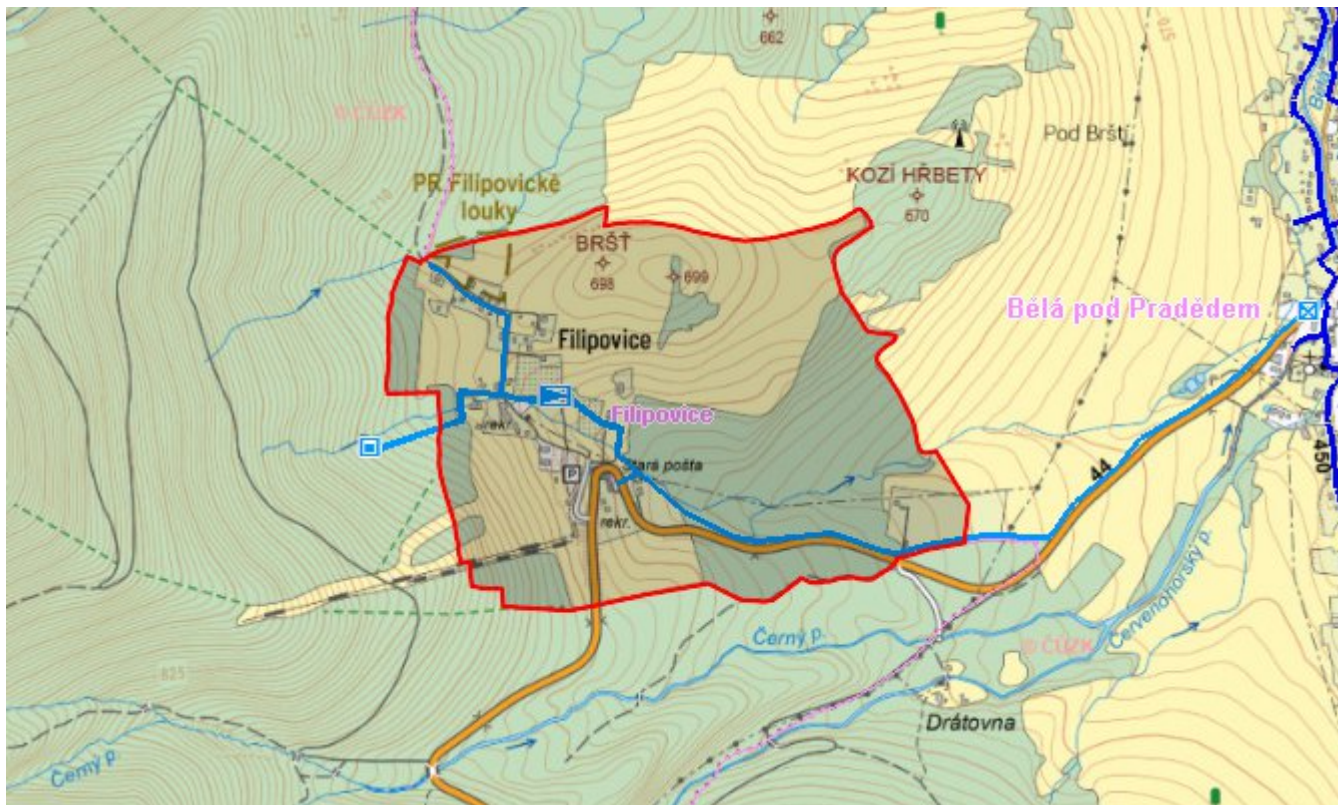
Časový harmonogram

V řešeném období se předpokládá výstavba vodovodu v rámci návrhu PRVKÚK. Výstavba bude provedena v souběhu s výstavbou kanalizace, a to dle finančních možností.

C.4 Nouzové zásobování vodou za krizové situace

V obci není vybudován veřejný vodovod.

Mapa



Bodové objekty

| Typ | Stav | Identifikátor | Popis | Objem | Objem - popis | Usnesení |
|-------------------|-------|---------------|-------|-------|---------------|---------------|
| Regulační stanice | Návrh | | | | | UR/54/39/2018 |
| Regulační stanice | Návrh | | | | | UR/54/39/2018 |

D. KANALIZACE A ČOV

D.1 Počet obyvatel připojených na ČOV

| Počet připojených obyvatel | | | | | | |
|----------------------------|------|------|------|------|------|------|
| 2002 | 2005 | 2010 | 2015 | 2020 | 2025 | 2030 |
| 0 | 0 | 0 | 0 | 210 | 209 | 208 |

D.2 Kanalizace – popis stávajícího stavu

Základní údaje

Významní producenti odpadních vod

V obci není žádný průmyslový závod produkující odpadní vody z výroby.

Popis současného stavu odkanalizování a čištění OV

Obec leží v CHKO Jeseníky a v CHOPAV Jeseníky.

V obci není vybudována kanalizace, obyvatelé obce odvádějí odpadní vody do jímek na vyvážení.

D.3 Kanalizace – popis návrhového stavu

Vzhledem k tomu, že v této místní části žije pouze kolem 10 stálých obyvatel, ale v sezóně je zde ubytováno až 200 rekreatantů, předpokládá se likvidace splaškových odpadních vod na stávající mechanicko-biologické ČOV Česká Ves

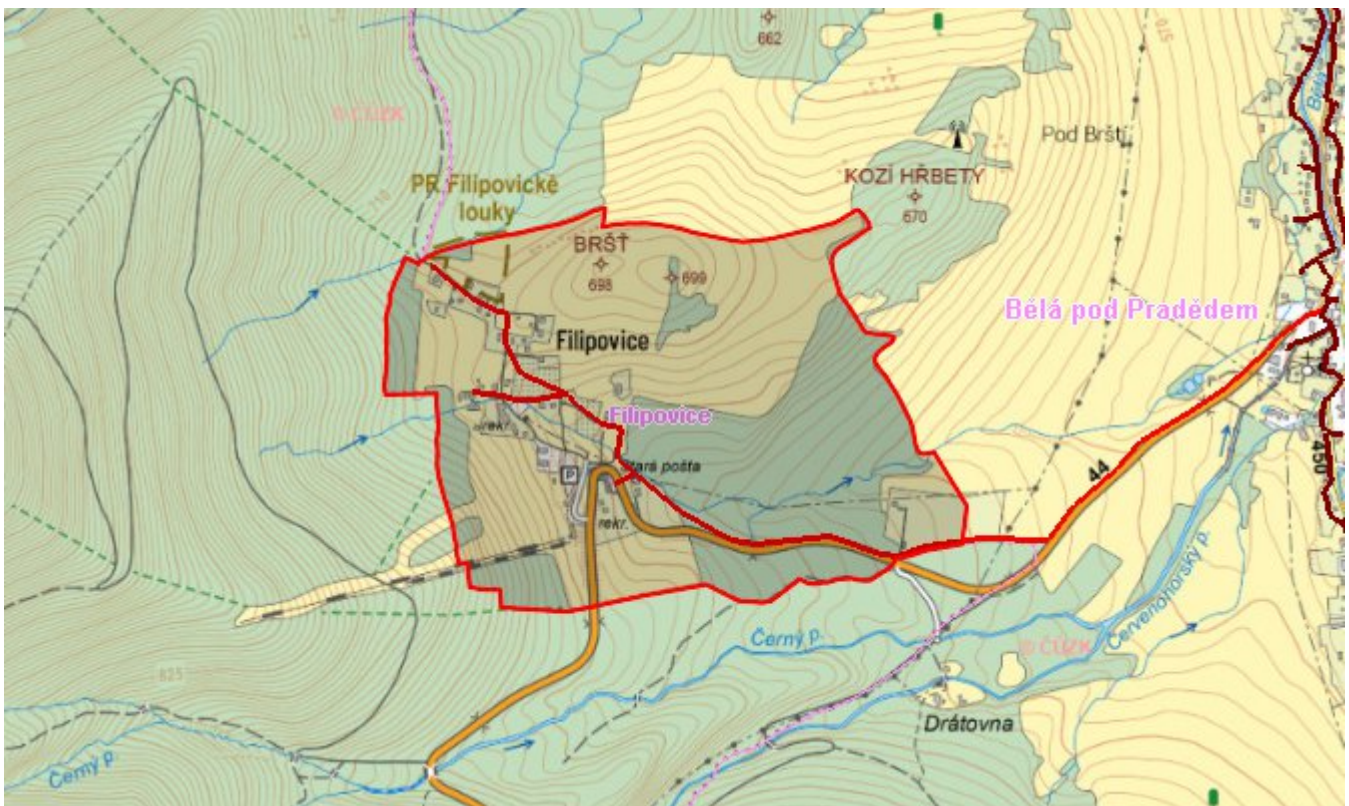
Navrhuje se vybudovat splaškovou -kanalizaci v délce cca 3,2 km o profilu DN 250 podél Filipovického potoka a v blízkosti státní silnice č. I/44 a kanalizaci napojit na stávající kanalizaci v místní části Domašov.

Časový harmonogram

Výstavba bude provedena v souběhu s výstavbou vodovodu, a to dle finančních možností.

Aktualizace PRVKÚK nebo zpracování nového PRVKÚK může změnit navržené technické řešení ve vazbě na, v té době platné, právní předpisy v oblasti ochrany vod, odvádění a čištění odpadních vod.

Mapa



Bodové objekty

Ke kartě nejsou přiřazeny žádné bodové objekty typu kanalizace

E. EKONOMICKÁ ČÁST

Výpočet nákladů na výstavbu vodovodů a kanalizací byl proveden dle metodického pokynu MZe ČR, č.j. 401/2010-15000.

Předpokládané investiční náklady v letech 2015 - 2030 [tis. Kč]

| Typ investice | | |
|---------------|------------|----------|
| Vodovody | Kanalizace | Celkem |
| 5 001,0 | 8 001,0 | 13 002,0 |

Mapa

