

Lupěnné - 7113_017_02_10311

A. OBEC

Nemile

Číslo obce PRVKUK	0017
Kód obce PRVKUK	7113_017_02_10311
Kód obce	553476
Číslo ORP (ČSÚ) Název ORP	2011 (7113) Zábřeh
Číslo POU Název POU	3859 Zábřeh



Členění obce

Úplný kód části obce PRVKUK	Název části obce	Kód části obce PRVKUK	Kód části obce RÚIAN
CZ071.3809.7113.0017.02	Lupěnné	10311	103110

B. CHARAKTERISTIKA OBCE

B.1 Základní informace o obci

Obec Nemile, která leží v bezprostřední blízkosti města Zábřehu, tvoří dvě sídelní jednotky - Nemile a Lupěnné. Administrativně spadá obec Lupěnné pod správu obecního úřadu Nemile. Obcí protéká Bušínovský potok, vlévající se dále do Moravské Sázavy. Bytová zástavba je soustředěna zejména kolem místních komunikací vedoucích do Dolního Bušínova a Jestřebí.

B.2 Demografický vývoj

Bydlící obyvatelé	Počet bydlících obyvatel						
	2002	2005	2010	2015	2020	2025	2030
trvale bydlící	100	100	100	517	524	532	539
přechodně bydlící	0	0	0	0	0	0	0
celkem	100	100	100	517	524	532	539

C. VODOVODY

C.1 Počet obyvatel připojených na vodovod

Počet připojených obyvatel						
2002	2005	2010	2015	2020	2025	2030
0	0	0	517	524	532	539

C.2 Vodovody – popis stávajícího stavu

Potřeba vody z bilance

Popis současného zásobování pitnou vodou

V sídle je vybudován veřejný vodovod. Pivaděčem je přiváděna pitná vody z obce Nemile. Celková délka vodovodu je 1 403 m.

C.3 Vodovody – popis návrhového stavu

Stávající stav zásobování pitnou vodou je vyhovující a zůstane zachován i do budoucna.

Vymezení zdrojů povrchových a podzemních vod uvažovaných pro účely úpravy na vodu pitnou

V rámci lokality území Lupěnné není uvažován žádný zdroj vody pro účely úpravy na vodu pitnou.

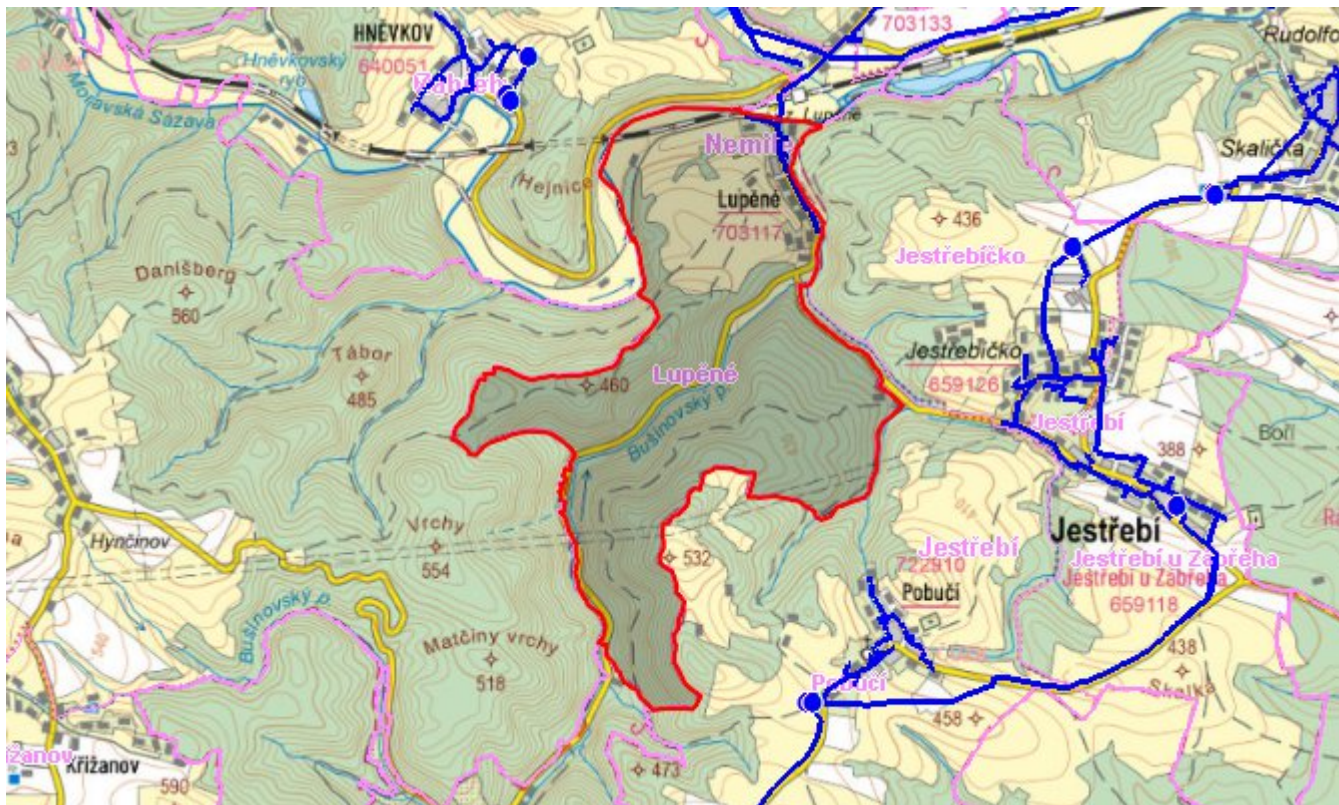
Časový harmonogram

V řešeném období se neuvažuje s výstavbou nového vodovodu.

C.4 Nouzové zásobování vodou za krizové situace

V případě omezení dodávky pitné vody budou obyvatelé zásobeni z individuálně z přistavené cisterny, případně zásobeni balenou vodou. Minimální množství vody v době krizového zásobování pro obec je na první dva dny 0,5 m³/den a na další dny je to 1,5 m³/den.

Mapa



Bodové objekty

Ke kartě nejsou přiřazeny žádné bodové objekty typu vodovod

D. KANALIZACE A ČOV

D.1 Počet obyvatel připojených na ČOV

Počet připojených obyvatel						
2002	2005	2010	2015	2020	2025	2030
0	0	0	517	524	532	539

D.2 Kanalizace – popis stávajícího stavu

Základní údaje

Významní producenti odpadních vod

Odpadní vody od obyvatelstva.

Popis současného stavu odkanalizování a čištění OV

V obci Nemile, včetně místní části Lupěné, je vybudována nová splašková kanalizace s vlastní ČOV (1 400 EO). Kanalizace je gravitační se dvěma ČS. Celková délka kanalizace je 5 614,5 m. Potrubí profilu DN 250 – 300, materiál PP, tlaková kanalizace PE DN 100. Na ČOV Nemile jsou přiváděny OV z obce Nemile, včetně místní části Lupěné. Recipientem vyčištěných vod je tok Nemilka.

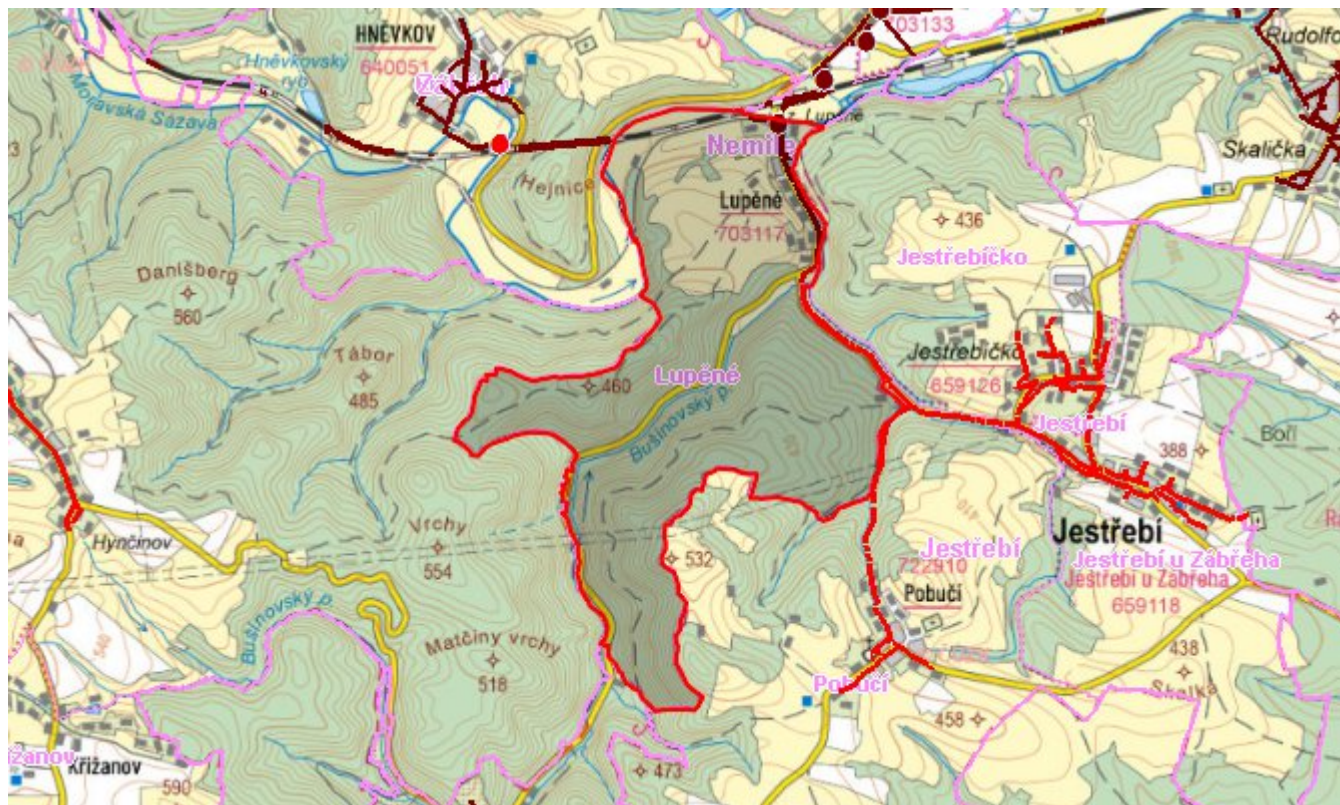
D.3 Kanalizace – popis návrhového stavu

Stávající stav odkanalizování a likvidace odpadních vod je vyhovující a zůstane zachován i do budoucna. Ve výhledu je uvažováno variantně s napojením kanalizace z Jestřebí a Pobučí.

Časový harmonogram

Nepředpokládá se s výstavbou kanalizace.

Mapa



Bodové objekty

Typ	Stav	Identifikátor	Popis	Kapacita	Kapacita - popis	Usnesení
Čerpací stanice	Stav					UR/54/39/2018

E. EKONOMICKÁ ČÁST

Výpočet nákladů na výstavbu vodovodů a kanalizací byl proveden dle metodického pokynu MZe ČR, č.j. 401/2010-15000.

Předpokládané investiční náklady v letech 2015 - 2030 [tis. Kč]

Typ investice		
Vodovody	Kanalizace	Celkem

0,0	0,0	0,0
-----	-----	-----

Mapa

