

Bobrovník - 7102_011_02_08464

A. OBEC

Lipová-lázně

| | |
|------------------------------|------------------------|
| Číslo obce PRVKUK | 0011 |
| Kód obce PRVKUK | 7102_011_02_08464 |
| Kód obce | 540030 |
| Číslo ORP (ČSÚ) Název ORP | 2062 (7102) Jeseník |
| Číslo POU Název POU | 3930 Jeseník |



Členění obce

| Úplný kód části obce PRVKUK | Název části obce | Kód části obce PRVKUK | Kód části obce RÚIAN |
|-----------------------------|------------------|-----------------------|----------------------|
| CZ071.3811.7102.0011.02 | Bobrovník | 08464 | 84646 |

B. CHARAKTERISTIKA OBCE

B.1 Základní informace o obci

Místní část Lázní Lipová Bobrovník leží cca 1 km jihovýchodním směrem od centra místní části Lipová-lázně. Lokalita Bobrovník tvoří samostatné sídlo rekreačního zaměření. V obci lze předpokládat 320 obyvatel s časově omezeným pobytem (rekreantů). Zástavba v sídle je rozložena v nadmořských výškách 500 - 514 m n.m.

B.2 Demografický vývoj

| Bydlící obyvatelé | Počet bydlících obyvatel | | | | | | |
|-------------------|--------------------------|------------|------------|------------|------------|------------|------------|
| | 2002 | 2005 | 2010 | 2015 | 2020 | 2025 | 2030 |
| trvale bydlící | 12 | 12 | 12 | 13 | 15 | 14 | 14 |
| přechodně bydlící | 320 | 320 | 320 | 320 | 320 | 320 | 320 |
| celkem | 332 | 332 | 332 | 333 | 335 | 334 | 334 |

C. VODOVODY

C.1 Počet obyvatel připojených na vodovod

| Počet připojených obyvatel | | | | | | |
|----------------------------|------|------|------|------|------|------|
| 2002 | 2005 | 2010 | 2015 | 2020 | 2025 | 2030 |
| 62 | 87 | 112 | 132 | 132 | 132 | 132 |

C.2 Vodovody – popis stávajícího stavu

Potřeba vody z bilance

Popis současného zásobování pitnou vodou

V místní části Borovník je vybudován veřejný vodovod. Vodovod je zásobován z rozvodné sítě Lipová-lázně prostřednictvím PK Sněžná Stráň – 20 m³ (533,82 – 531,63). Vodovod je v majetku společnosti Vak – Vodovody a Kanalizace Jesenicka, a. s., která je současně také provozovatelem celého systému.

C.3 Vodovody – popis návrhového stavu

Stávající systém zásobování pitnou vodou v místní části Bobrovník zůstane zachován i do budoucna.

Vymezení zdrojů povrchových a podzemních vod uvažovaných pro účely úpravy na vodu pitnou

V řešené lokalitě není v současné době zdroj, se kterým by bylo uvažováno pro účely úpravy na pitnou vodu.

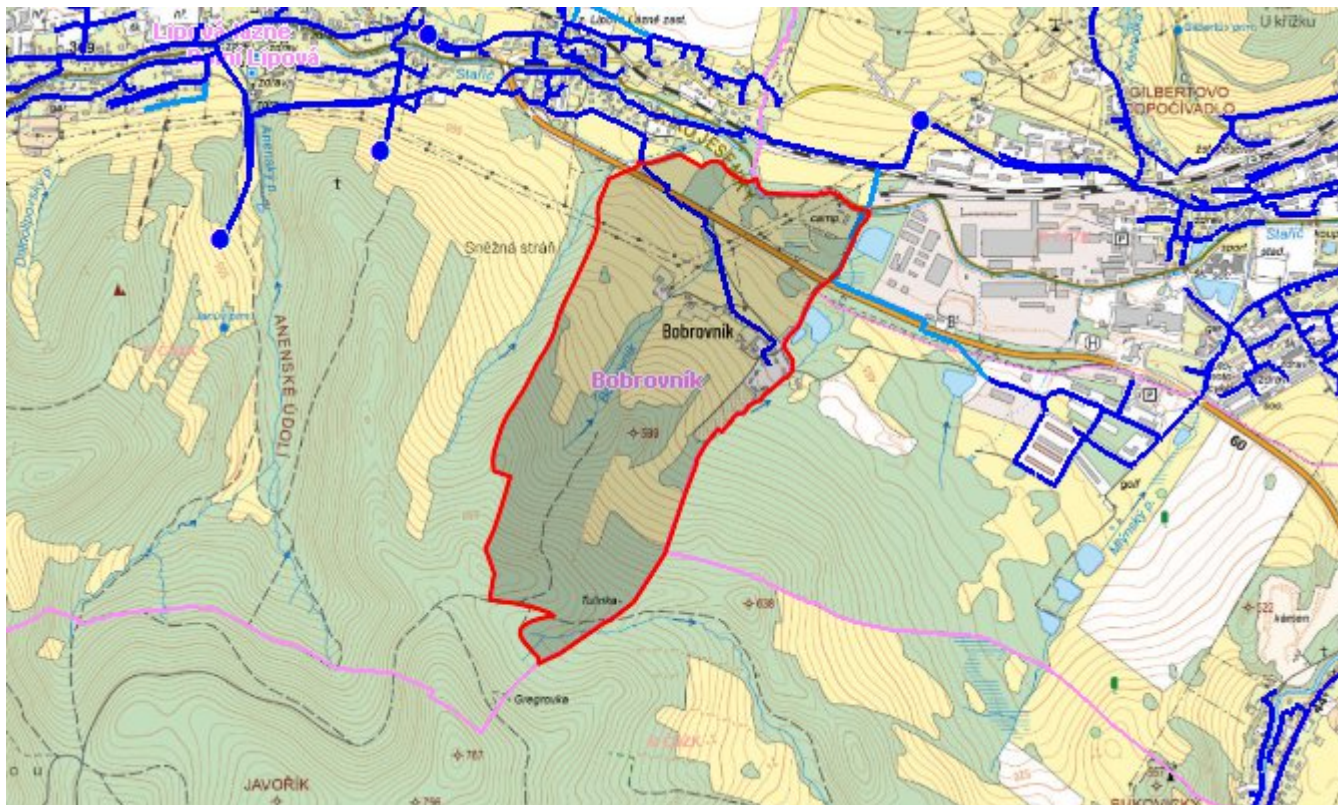
Časový harmonogram

V řešeném období se nepředpokládá žádná výstavba.

C.4 Nouzové zásobování vodou za krizové situace

Vodovod je provozně závislý na vodovodu -Lipová-lázně.

Mapa



Bodové objekty

Ke kartě nejsou přiřazeny žádné bodové objekty typu vodovod

D. KANALIZACE A ČOV

D.1 Počet obyvatel připojených na ČOV

| Počet připojených obyvatel | | | | | | |
|----------------------------|------|------|------|------|------|------|
| 2002 | 2005 | 2010 | 2015 | 2020 | 2025 | 2030 |
| 0 | 0 | 0 | 132 | 132 | 132 | 132 |

D.2 Kanalizace – popis stávajícího stavu

Základní údaje

Významní producenti odpadních vod

V obci není žádný průmyslový podnik produkující odpadní vody z výroby.

Popis současného stavu odkanalizování a čištění OV

V místní části Bobrovnik s 12 trvale žijícími obyvateli a 320 rekreanty je vybudována splašková kanalizace. Kanalizace je v majetku společnosti Vak – Vodovody a Kanalizace Jesenicka, a. s., která je současně také provozovatelem celého systému. Odpadní vody z této části města jsou v současnosti odváděny do kanalizace ve městě Jeseník a následně likvidovány ve stávající ČOV v České Vsi.

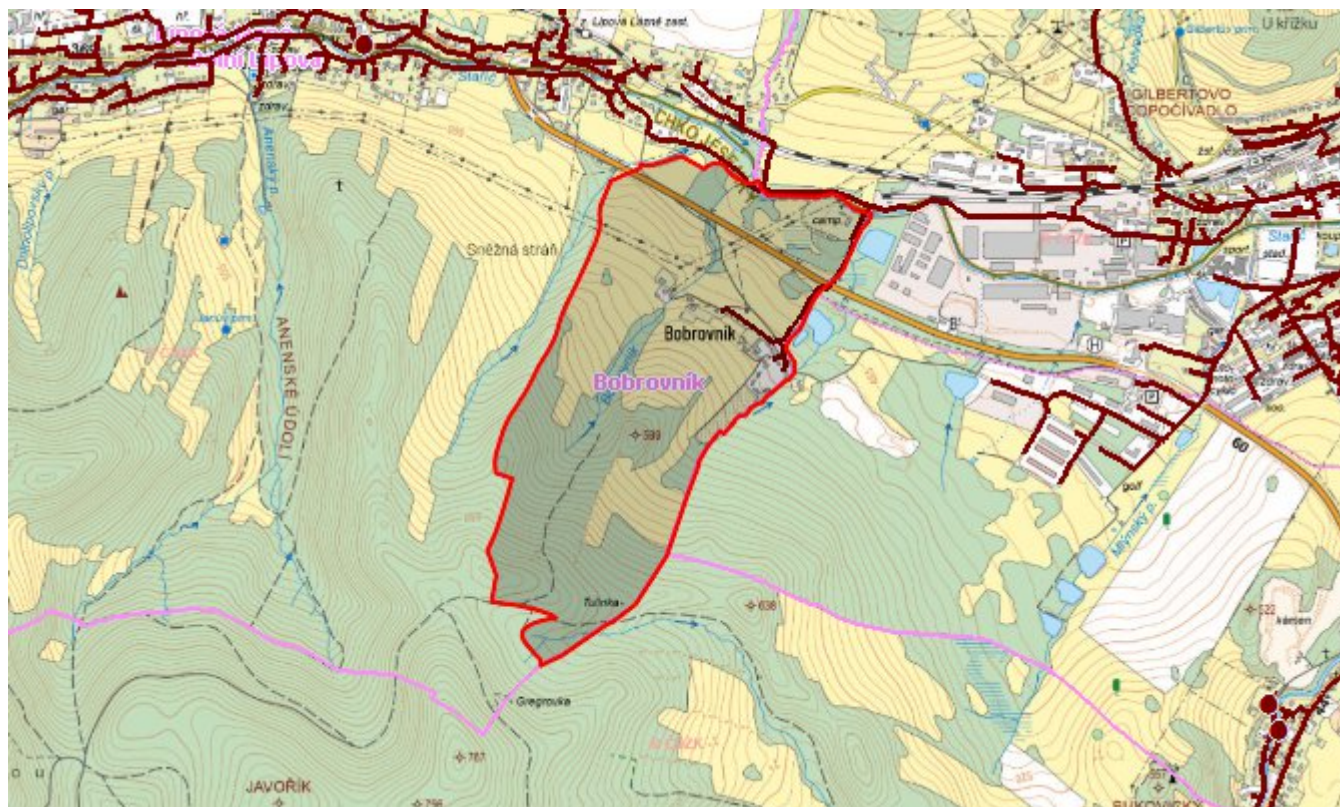
D.3 Kanalizace – popis návrhového stavu

Stávající stav odkanalizování a likvidace odpadních vod je vyhovující a bude zachován i do budoucna.

Časový harmonogram

Nepředpokládá se výstavba kanalizace.

Mapa



Bodové objekty

Ke kartě nejsou přiřazeny žádné bodové objekty typu kanalizace

E. EKONOMICKÁ ČÁST

Výpočet nákladů na výstavbu vodovodů a kanalizací byl proveden dle metodického pokynu MZe ČR, č.j. 401/2010-15000.

Předpokládané investiční náklady v letech 2015 - 2030 [tis. Kč]

| Typ investice | | |
|---------------|------------|--------|
| Vodovody | Kanalizace | Celkem |
| 0,0 | 0,0 | 0,0 |

Mapa

