

Mikulovice - 7102_012_01_09441

A. OBEC

Mikulovice

Číslo obce PRVKUK	0012
Kód obce PRVKUK	7102_012_01_09441
Kód obce	540382
Číslo ORP (ČSÚ) Název ORP	2062 (7102) Jeseník
Číslo POU Název POU	3948 Zlaté Hory



Členění obce

Úplný kód části obce PRVKUK	Název části obce	Kód části obce PRVKUK	Kód části obce RÚIAN
CZ071.3811.7102.0012.01	Mikulovice	09441	94412

B. CHARAKTERISTIKA OBCE

B.1 Základní informace o obci

Obec Mikulovice se nachází 12 km severovýchodním směrem od okresního města Jeseník.

První písemná zmínka o obci je z roku 1263. V současné době patří Mikulovice k největším obcím okresu Jeseník. Mikulovice jsou také zajímavé svou geografickou polohou. Je to poslední obec v údolí Bělé před česko-polskou hranicí.

V obci je několik výrobních podniků jako závod na výrobu výlisků, místní likérka a Slezský kámen. Silnice I.tř./44 Jeseník-Mikulovice-Polsko obchází obec po západní straně obchvatem. Centrem obce vede silnice II.tř./457 a silnice III.tř. místního významu.

V obci je poslední železniční zastávka na trati Jeseník-Polsko.

Obcí protéká řeka Bělá. Současná zástavba v obci je tvořena převážně rodinnými domy a v centru obce budovami městského typu. Zástavba je plynule rozložena po obou březích řeky Bělé v nadmořských výškách 360-295 m n.m. V obci lze předpokládat v současné době 128 osob s časově omezeným pobytem (rekreantů).

B.2 Demografický vývoj

Bydlící obyvatelé	Počet bydlících obyvatel						
	2002	2005	2010	2015	2020	2025	2030
trvale bydlící	2 400	2 400	2 400	2 212	2 180	2 147	2 115
přechodně bydlící	128	134	139	128	128	128	128
celkem	2 528	2 534	2 539	2 340	2 308	2 275	2 243

C. VODOVODY

C.1 Počet obyvatel připojených na vodovod

Počet připojených obyvatel						
2002	2005	2010	2015	2020	2025	2030
1 786	1 833	1 880	1 638	1 616	2 275	2 243

C.2 Vodovody – popis stávajícího stavu

Potřeba vody z bilance

Popis současného zásobování pitnou vodou

V současné době je v celém rozsahu obce vybudován veřejný vodovod, který je majetkem obce. Vodovod provozuje provozní společnost JVS s.r.o. Jeseník Zdrojem vody pro veřejný vodovod bylo prameniště situované severovýchodně od obce u Státní hranice s Polskou republikou. Kapacita zdroje je 2,1 l/s. Zdroj měl nevyhovující kvalitu a hygienická pásma zasahují hluboko na polské území. Z prameniště byla voda čerpána výtlačným řadem do vodojemu 100 m³, který je v současné době mimo provoz. V současné době je zdrojem vody pro veřejný vodovod Mikulovice skupinový vodovod Jeseník. Z vodojemu Nová Ves 2x100 m³ (448,0-444,0) je přívodním řadem dopravována voda do nového vodojemu Mikulovice 400 m³, který je umístěn nad starým vodojemem. Z vodojemu Mikulovice 400 m³ je voda dopravována gravitačně do rozvodné sítě obce.

Na rozvodnou síť obce je napojeno 70% obyvatel.

Rozvodná síť má délku 9 500 m a je provedena převážně z materiálu PVC DN50-DN150

C.3 Vodovody – popis návrhového stavu

Ve výhledu je navržena postupná rekonstrukce v celkové délce 1,84 km.

Aktualizace r.2009:

Výstavba zásobovacího vodovodního řadu z Mikulovic do lokality Podlesie (místní část města Glucholazy) v délce 2,7 km.

Náklady: 7 500 000,- Kč

V řešeném období se plánuje investice v obci Mikulovice a částech Kolnovice a Široký Brod. Budou vybudovány nové vodní zdroje v k.ú Mikulovice a Široký Brod, rekonstruovány zdroje v k.ú. Široký Brod, vybudovány přírodní zdroje do nových ÚV a rekonstruován řad ke stávající ÚV. Dále bude vybudován nový VDJ 100 m³, rekonstruován nevyužívaný VDJ 170 m³, vybudovány zásobní řady propojujících nové zdroje s distribuční sítí v Mikulovicích včetně provozních objektů, vybudován výtláčový řad umožňujícího propojení nového praměniště se stávajícím vodojemem Mikulovice před spotřebišťem, rekonstruována a doplněna distribuční síť pro zajištění optimálních tlakových poměrů ve vodovodní síti a vybudovány nové větve distribuční sítě k rozvojovým lokalitám v obci Mikulovice.

Vymezení zdrojů povrchových a podzemních vod uvažovaných pro účely úpravy na vodu pitnou

Plánuje se s vybudováním nových vodních zdrojů v k.ú. Mikulovice a Široký Brod.

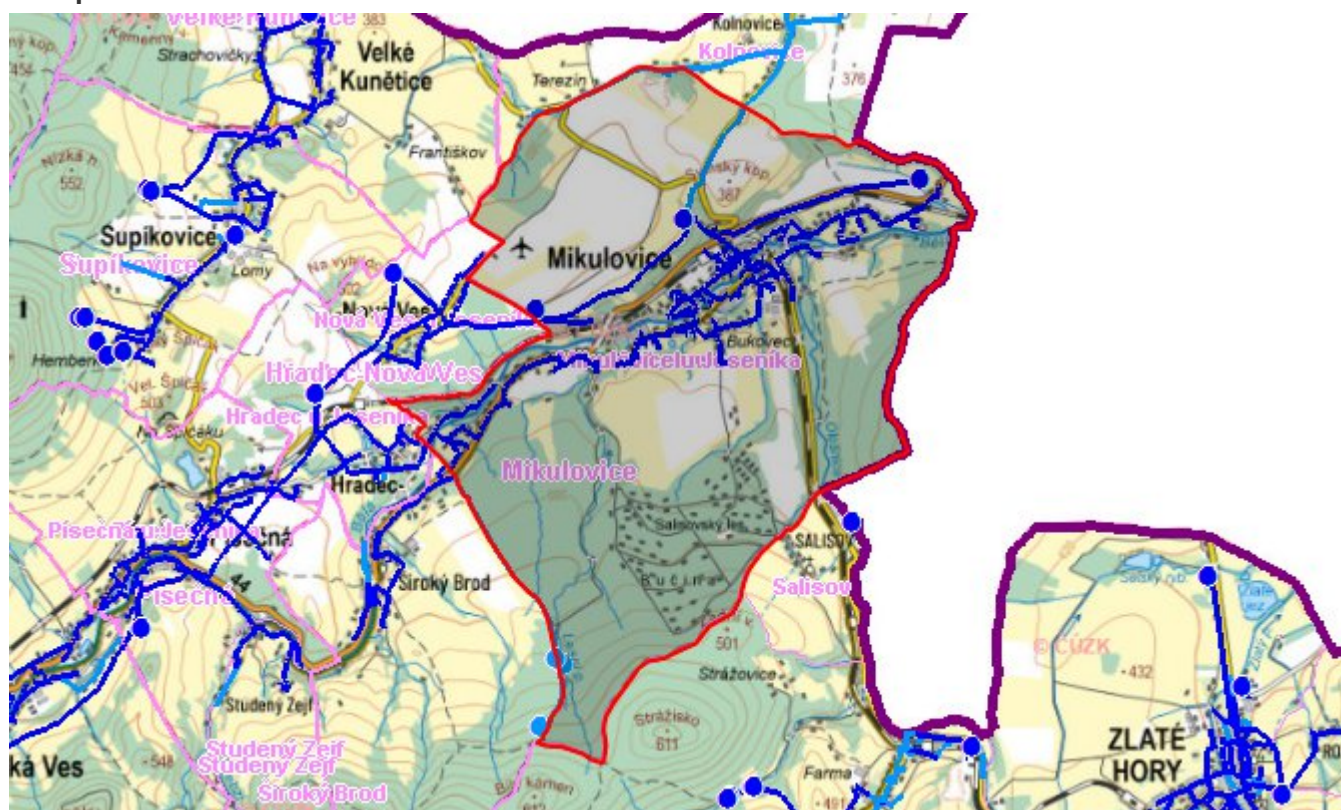
Časový harmonogram

Rekonstrukce a rozšíření vodovodu , výstavba VDJ se předpokládá do roku 2025.

C.4 Nouzové zásobování vodou za krizové situace

Vodovod v Mikulovicích je součástí SV Jeseník. Je poslední zásobovanou obcí na Bělské straně vodovodu.

Mapa



Bodové objekty

Typ	Stav	Identifikátor	Popis	Objem	Objem - popis	Usnesení
Vodojem	Stav					UR/54/39/2018
Vodní zdroj	Stav					UR/54/39/2018
Regulační stanice	Stav					UR/54/39/2018
Regulační stanice	Stav					UR/54/39/2018
Vodojem	Stav					UR/54/39/2018
Vodní zdroj	Stav					UR/54/39/2018
Úpravna vody	Návrh					UR/54/39/2018
Vodní zdroj	Návrh					UR/54/39/2018

D. KANALIZACE A ČOV

D.1 Počet obyvatel připojených na ČOV

Počet připojených obyvatel						
2002	2005	2010	2015	2020	2025	2030
1 400	1 900	2 400	2 106	2 077	2 048	2 243

D.2 Kanalizace – popis stávajícího stavu

Základní údaje

Významní producenti odpadních vod

Z průmyslových závodů jsou tu Slezský kámen a Plastprodukt, které neprodukují technologické vody.

Popis současného stavu odkanalizování a čištění OV

Obec Mikulovice se nachází v CHKO Jeseníky a CHOPAV Jeseníky. Žije zde 2 290 obyvatel. Je zde vybudována oddílná splašková kanalizace v celkové délce 16,847 m, na kterou je napojeno cca 90% obyvatel. Kanalizace je zakončena mechanicko-biologickou ČOV s anaerobní stabilizací kalu. ČOV byla uvedena do trvalého provozu v roce 2001 a její kapacita je 1848 EO s možností krátkodobého přetížení na 2095 EO. ČOV plní požadavky na předepsané zbytkové znečištění, ale konstrukce ČOV neumožňuje opravy stavební a technologické části. Vyčištěné odpadní vody odtékají do hraničního vodního toku Bělá. Kalová koncovka je řešena na ČOV Česká Ves.

Provozovatelem stokové sítě i ČOV je obec Mikulovice.

D.3 Kanalizace – popis návrhového stavu

Bude vybudována sériově zapojená dvoulinka mechanicko-biologické ČOV pro 1600 EO s možností krátkodobého přetížení o 25% a stávající komplexní čistírenská jednotka bude vyhrazena na chemické srážení fosforu s dodatečnou likvidací biologického zatížení odpadní vody předčištěné na nové předřezané dvoulince ČOV pro 1600 EO.

Kalová koncovka bude vybudována na ČOV Mikulovice.

Technologické vybavení současné komplexní čistírenské jednotky bude rekonstruováno tak, aby bylo možno provádět provozní opravy technologie bez celkové odstávky chodu komplexní čistírenské jednotky. Budou rekonstruovány stávající čerpací stanice předčištěných odpadních vod a výtlačná potrubí na biologickou část ČOV.

Bude dobudována kanalizační síť DN 300 mm v délce 2 km pro napojení zbylých 10% trvale bydlících obyvatel obce Mikulovice.

Náklady:

ČOV a ČS: 21 880 000,- Kč

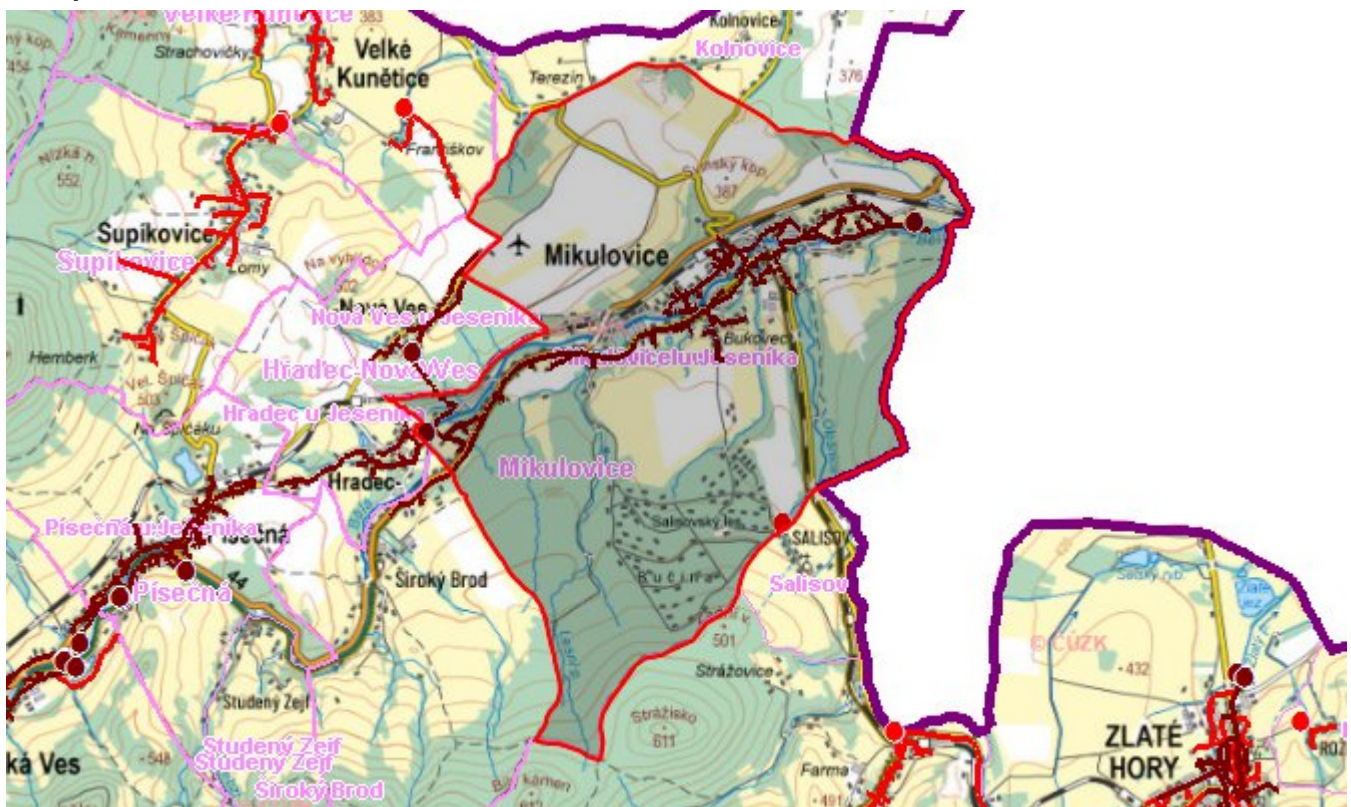
kanalizace: 10 900 000,- Kč

Časový harmonogram

Dostavba, intenzifikace a rekonstrukce ČOV Mikulovice 2016 - 2020

Výstavba kanalizace 2019 - 2027

Mapa



Bodové objekty

Typ	Stav	Identifikátor	Popis	Kapacita	Kapacita - popis	Usnesení
ČOV	Stav					UR/54/39/2018
ČOV	Návrh					UR/54/39/2018
Čerpací stanice	Stav					UR/54/39/2018

E. EKONOMICKÁ ČÁST

Výpočet nákladů na výstavbu vodovodů a kanalizací byl proveden dle metodického pokynu MZe ČR, č.j. 401/2010-15000.

Předpokládané investiční náklady v letech 2015 - 2030 [tis. Kč]

Typ investice		
Vodovody	Kanalizace	Celkem
45 000,0	32 780,0	77 780,0

Mapa

