

Široký Brod - 7102_012_03_09442

A. OBEC

Mikulovice

Číslo obce PRVKUK	0012
Kód obce PRVKUK	7102_012_03_09442
Kód obce	540382
Číslo ORP (ČSÚ) Název ORP	2062 (7102) Jeseník
Číslo POU Název POU	3948 Zlaté Hory



Členění obce

Úplný kód části obce PRVKUK	Název části obce	Kód části obce PRVKUK	Kód části obce RÚIAN
CZ071.3811.7102.0012.03	Široký Brod	09442	94421

B. CHARAKTERISTIKA OBCE

B.1 Základní informace o obci

Místní část Mikulovic Široký Brod leží cca 1,5 km proti proudu řeky Bělá, kde zástavba Mikulovic plynule přechází v zástavbu Širokého Brodu. Zástavba je plynule rozložena podél silnice č. 44 Jeseník – Mikulovice. Zástavba je rozložena v nadmořské výšce 385 – 345 m n.m. V obci lze předpokládat v současné době 80 osob s časově omezeným pobytem (rekreantů).

B.2 Demografický vývoj

Bydlící obyvatelé	Počet bydlících obyvatel						
	2002	2005	2010	2015	2020	2025	2030
trvale bydlící	350	355	359	351	353	355	357
přechodně bydlící	80	110	139	80	80	80	80
celkem	430	465	498	431	433	435	437

C. VODOVODY

C.1 Počet obyvatel připojených na vodovod

Počet připojených obyvatel						
2002	2005	2010	2015	2020	2025	2030
266	288	310	431	433	435	437

C.2 Vodovody – popis stávajícího stavu

Potřeba vody z bilance

Popis současného zásobování pitnou vodou

V současné době je v celém rozsahu obce vybudován veřejný vodovod, který je majetkem obce. Vodovod provozuje provozní společnost Vodovody a kanalizace Jesenicka, a. s.. Zdrojem vody je SV Jeseník vodojem Hradec. Z vodojemu vede rozvodná vodovodní síť do lokality Hradec a pak dále pokračuje do Širokého Brodu.

Rozvodná síť má délku 4,3 km a je provedena převážně z materiálu PVC DN50-DN100.

C.3 Vodovody – popis návrhového stavu

V řešeném období se plánuje investice v obci Mikulovice a částech Kolnovice a Široký Brod. Budou vybudovány nové vodní zdroje v k.ú Mikulovice a Široký Brod, rekonstruovány zdroje v k.ú. Široký Brod, vybudovány přírodní zdroje do nových ÚV a rekonstruován řad ke stávající ÚV. Dále bude vybudován nový VDJ 100 m³, rekonstruován nevyužívaný VDJ 170 m³, vybudovány zásobní řady propojujících nové zdroje s distribuční sítí v Mikulovicích včetně provozních objektů, vybudován výtlačný řad umožňujícího propojení nového praměniště se stávajícím vodojemem Mikulovice před spotřebišťem, rekonstruována a doplněna distribuční síť pro zajištění optimálních tlakových poměrů ve vodovodní síti a vybudovány nové větve distribuční sítě k rozvojovým lokalitám v obci Mikulovice.

Vymezení zdrojů povrchových a podzemních vod uvažovaných pro účely úpravy na vodu pitnou

Plánuje se s vybudováním nových vodních zdrojů v k.ú. Mikulovice a Široký Brod.

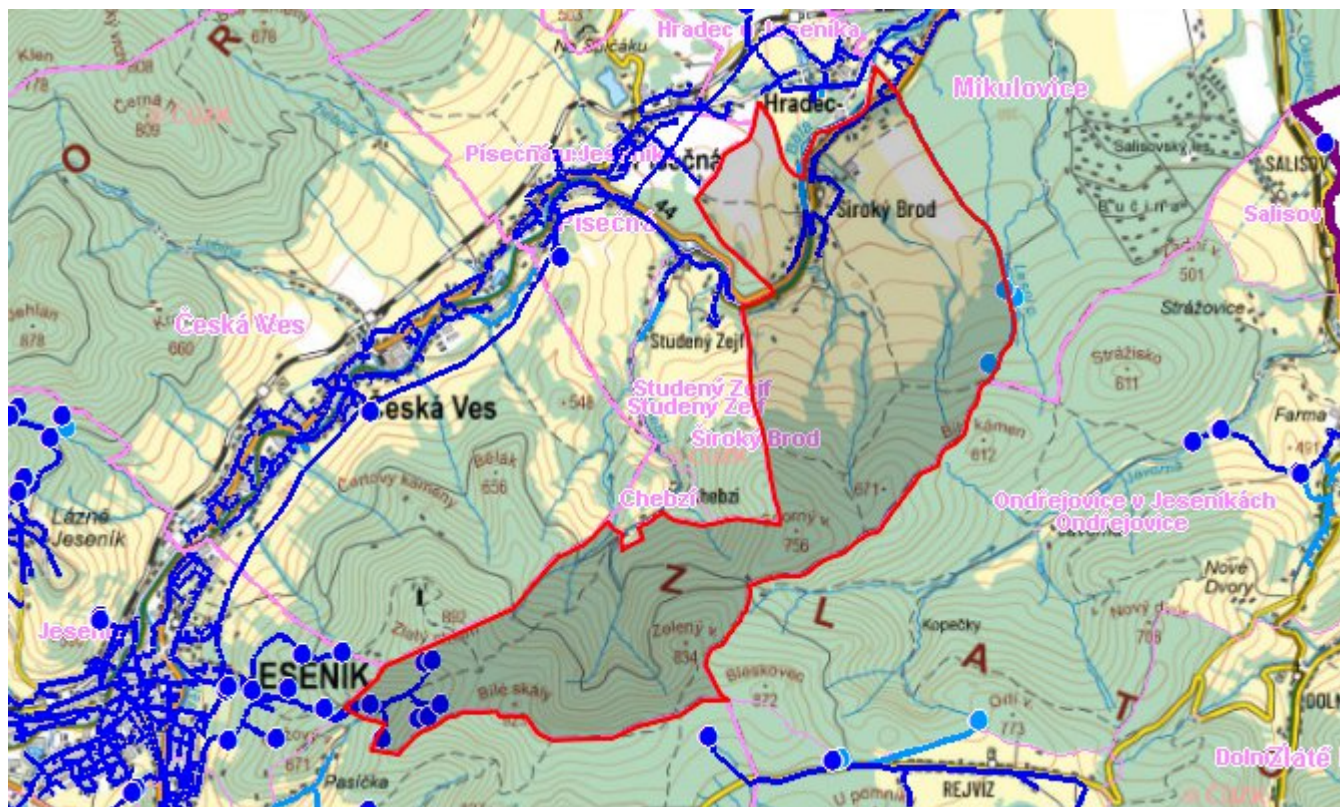
Časový harmonogram

Rekonstrukce a rozšíření vodovodu se předpokládá po roce 2015, výstavba VDJ se předpokládá do roku 2025.

C.4 Nouzové zásobování vodou za krizové situace

Vodovod v Širokém Brodě je součástí SV Jeseník .

Mapa



Bodové objekty

Typ	Stav	Identifikátor	Popis	Objem	Objem - popis	Usnesení
Vodní zdroj	Stav					UR/54/39/2018
Vodní zdroj	Stav					UR/54/39/2018
Vodní zdroj	Stav					UR/54/39/2018
Vodní zdroj	Stav					UR/54/39/2018
Vodní zdroj	Stav					UR/54/39/2018
Vodní zdroj	Stav					UR/54/39/2018
Vodní zdroj	Stav					UR/54/39/2018
Vodní zdroj	Stav					UR/54/39/2018
Vodní zdroj	Návrh					UR/54/39/2018

D. KANALIZACE A ČOV

D.1 Počet obyvatel připojených na ČOV

Počet připojených obyvatel						
2002	2005	2010	2015	2020	2025	2030
0	0	0	0	0	0	437

D.2 Kanalizace – popis stávajícího stavu

Základní údaje

Významní producenti odpadních vod

V obci není žádný průmyslový podnik.

Popis současného stavu odkanalizování a čištění OV

Obec se nachází v CHKO Jeseníky a v CHOPAV Jeseníky a žije zde 350 obyvatel.

Není zde vybudována splašková kanalizace. Odpadní vody od obyvatel jsou odváděny jednak do soukromých jímek nebo do stávající dešťové kanalizace vybudované v délce 600 m, ale i přímo do vodoteče Bělá.

D.3 Kanalizace – popis návrhového stavu

Navrhuje se zde vybudovat splaškovou kanalizační síť o DN 250 v délce 8,95 km a výtlačné potrubí DN 63 v délce 300 m. Hlavní stoka bude napojena na kanalizační systém Mikulovic. Splaškové vody z obce Široký Brod budou čištěny na stávající ČOV Mikulovice.

Časový harmonogram

Výstavba kanalizace: dle finančních možností

Navržené technické řešení kanalizace se nepředpokládá k realizaci v rámci PRVKÚK do roku 2030 vzhledem k charakteru a velikosti obce, které jsou dány tímto řešením, a ve vazbě na ekonomické možnosti.

Aktualizace PRVKÚK nebo zpracování nového PRVKÚK může změnit navržené technické řešení ve vazbě na, v té době platné, právní předpisy v oblasti ochrany vod, odvádění a čištění odpadních vod.

Mapa



Bodové objekty

Ke kartě nejsou přiřazeny žádné bodové objekty typu kanalizace

E. EKONOMICKÁ ČÁST

Výpočet nákladů na výstavbu vodovodů a kanalizací byl proveden dle metodického pokynu MZe ČR, č.j. 401/2010-15000.

Předpokládané investiční náklady v letech 2015 - 2030 [tis. Kč]

Typ investice		
Vodovody	Kanalizace	Celkem
0,0	39 445,0	39 445,0

Mapa

