

# Nová Červená Voda - 7102\_016\_02\_15367

## A. OBEC

### Stará Červená Voda

<b>Číslo obce PRVKUK</b>	0016
<b>Kód obce PRVKUK</b>	7102_016_02_15367
<b>Kód obce</b>	541036
<b>Číslo ORP (ČSÚ)</b> <b>Název ORP</b>	2062 (7102) Jeseník
<b>Číslo POU</b> <b>Název POU</b>	3921 Javorník



## Členění obce

<b>Úplný kód části obce PRVKUK</b>	<b>Název části obce</b>	<b>Kód části obce PRVKUK</b>	<b>Kód části obce RÚIAN</b>
CZ071.3811.7102.0016.02	Nová Červená Voda	15367	153672

## B. CHARAKTERISTIKA OBCE

### B.1 Základní informace o obci

Místní část Nová Červená Voda tvoří jižní část obce Stará Červená Voda. Místní část Nová Červená Voda tvoří se Starou Červenou Vodou souvislý sídelní útvar. Zástavba v sídle je rozložena podél páteřní komunikace, tvořené úseky silnic III/4563,II456 a III/4562. Stávající zástavba je rozložena v nadmořských výškách 350 - 310 m.n.m. Zastavěným územím obce protéká Červený potok. V obci lze předpokládat až 68 obyvatel s časově omezeným pobytem (rekreantů).

## B.2 Demografický vývoj

Bydlící obyvatelé	Počet bydlících obyvatel						
	2002	2005	2010	2015	2020	2025	2030
trvale bydlící	242	236	230	247	246	244	241
přechodně bydlící	70	79	88	68	68	68	68
<b>celkem</b>	<b>312</b>	<b>315</b>	<b>318</b>	<b>315</b>	<b>314</b>	<b>312</b>	<b>309</b>

## C. VODOVODY

### C.1 Počet obyvatel připojených na vodovod

Počet připojených obyvatel						
2002	2005	2010	2015	2020	2025	2030
238	247	255	280	279	278	275

### C.2 Vodovody – popis stávajícího stavu

#### Potřeba vody z bilance

#### Popis současného zásobování pitnou vodou

Obec má vybudovaný veřejný vodovod, který je v majetku obce. Veřejný vodovod v obci byl postupně budován v letech 1995 - 1999. Vodovod v Nové Červené Vodě tvoří jižní větev vodovodu Stará Červená Voda. Zásobování je řešeno v horním tlakovém pásmu, které je dáno polohou hladiny ve vodojemu Černá voda 150 m<sup>3</sup> + 400 m<sup>3</sup> (380,00 - 375,00). Vodovod v místní části Nová Červená Voda je součástí vodovodu Stará Červená Voda. Popis zásobování Nové Červené Vody je proveden v rámci popisu zásobování Staré Červené Vody. Délka rozvodné vodovodní sítě je v Nové Červené Vodě 3,72 km.

### C.3 Vodovody – popis návrhového stavu

Vodovodní systém v obci byl celý uveden do provozu v roce 1999. Vodovod byl navržen s ohledem na předpokládaný vývoj obou obcí. Vodovodní systém je vyhovující pro zásobení obce i do budoucna co se týče zdrojů a akumulace vody. Předpokládá se, že rozvodná vodovodní síť bude v Nové Červené Vodě rozšířena za účelem zvýšení počtu napojených obyvatel a pro zásobování lokalit navržených pro novou zástavbu dle ÚP. Navrhuje se výstavba 0,65 km

#### Vymezení zdrojů povrchových a podzemních vod uvažovaných pro účely úpravy na vodu pitnou

V obci se nepředpokládá vybudování žádných nových zdrojů povrchových a podzemních vod uvažovaných pro účely úpravy na vodu pitnou .

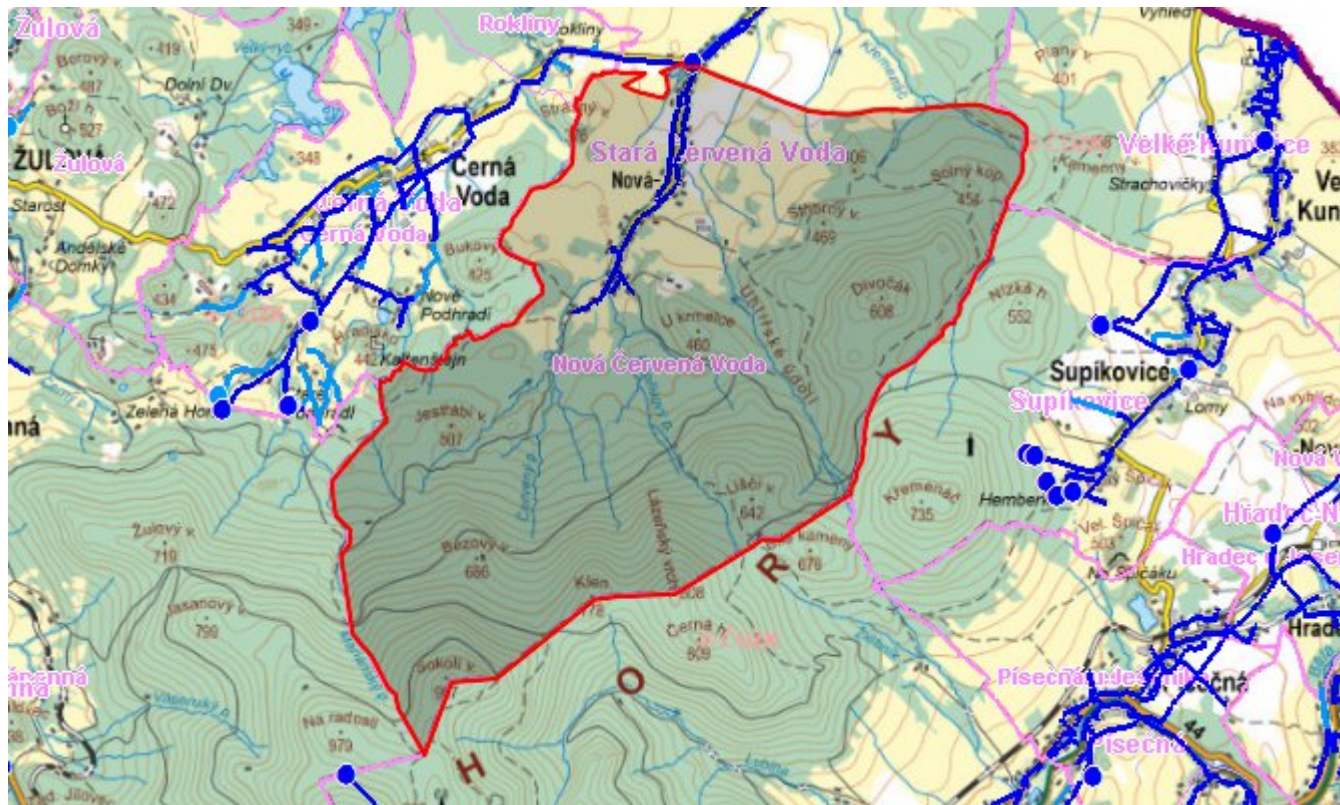
#### Časový harmonogram

Výstavba vodovodu pro rozvojové lokality určené návrhem ÚP je závislá na stavební připravenosti rozvojové lokality.

## C.4 Nouzové zásobování vodou za krizové situace

Současný vodovod je zdrojově i provozně závislý na vodovodu Černá Voda. V případě přerušení dodávky z vodu Černá Voda bude nutno přistoupit k individuálnímu zásobení.

### Mapa



### Bodové objekty

Ke kartě nejsou přiřazeny žádné bodové objekty typu vodovod

## D. KANALIZACE A ČOV

### D.1 Počet obyvatel připojených na ČOV

Počet připojených obyvatel						
2002	2005	2010	2015	2020	2025	2030
0	0	0	315	314	312	309

## D.2 Kanalizace – popis stávajícího stavu

### Základní údaje

#### Významní producenti odpadních vod

V obci není žádný průmyslový závod s větším počtem zaměstnanců či produkující technologické odpadní vody z výroby. Výrobní zařízení představují pouze 3 zemědělské výroby situované na severním okraji, na jižním a ve středu obce. Dále je zde pila, stolařství a pekárna.

#### Popis současného stavu odkanalizování a čištění OV

V prosinci 2014 byla zkolaudována stavba tlakové splaškové kanalizace pro obec Stará Červená Voda a místní část Nová Červená Voda v délce: 16 727 m, hlavní řady: 10 079 m, materiál PE100-D50, D63, D75, D90 a D110, vedlejší řady: 6 648 m, materiál PE 100 - D40 a D50 a zkolaudována stavba ČOV ve Staré Červené Vodě o kapacitě 834 EO. Recipientem vyčištěných OV je vodní tok Ovčí potok.

## D.3 Kanalizace – popis návrhového stavu

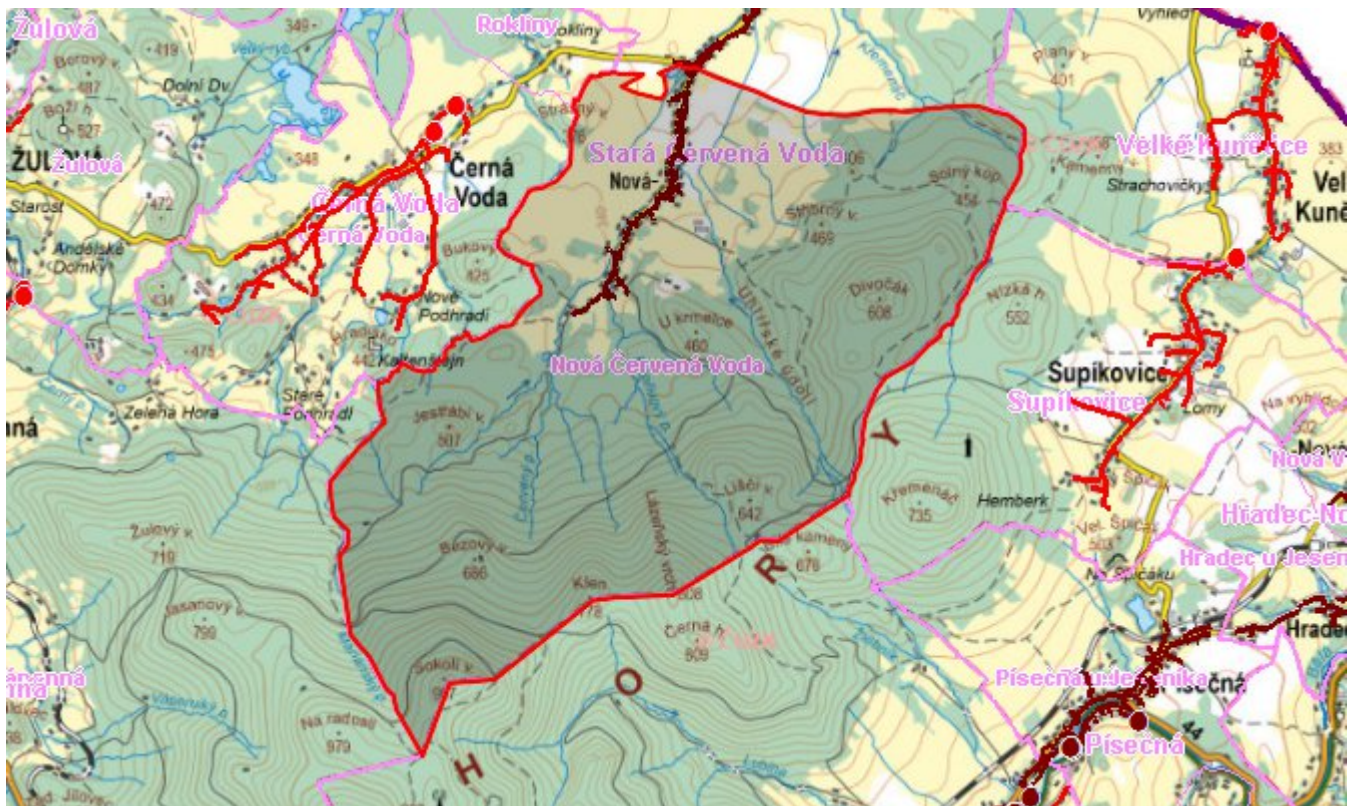
Stávající stav odkanalizování a likvidace odpadních vod je vyhovující a zůstane zachován i do budoucna.

#### Časový harmonogram

Nepředpokládá se výstavba kanalizace.

Aktualizace PRVKÚK nebo zpracování nového PRVKÚK může změnit navržené technické řešení ve vazbě na, v té době platné, právní předpisy v oblasti ochrany vod, odvádění a čištění odpadních vod.

## Mapa



## Bodové objekty

Ke kartě nejsou přiřazeny žádné bodové objekty typu kanalizace

# E. EKONOMICKÁ ČÁST

Výpočet nákladů na výstavbu vodovodů a kanalizací byl proveden dle metodického pokynu MZe ČR, č.j. 401/2010-15000.

Předpokládané investiční náklady v letech 2015 - 2030 [tis. Kč]

Typ investice		
Vodovody	Kanalizace	Celkem
0,0	0,0	0,0

## Mapa

